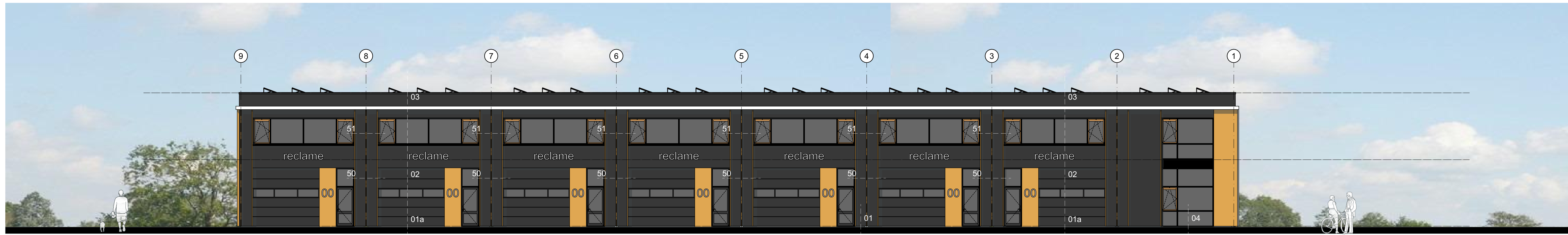
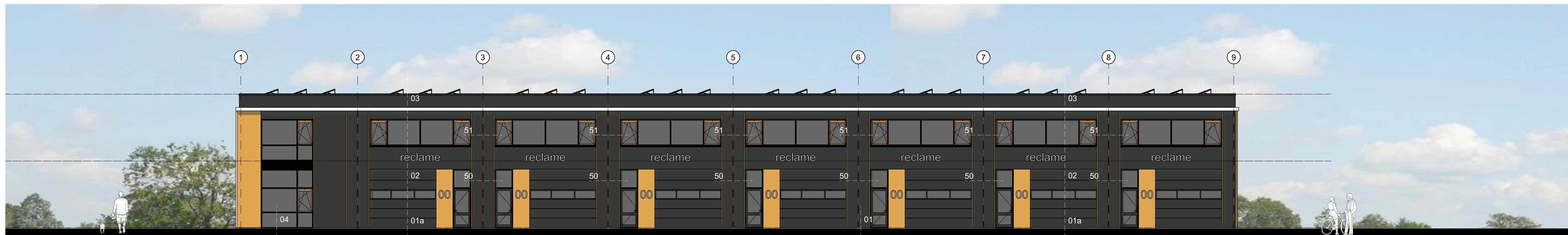


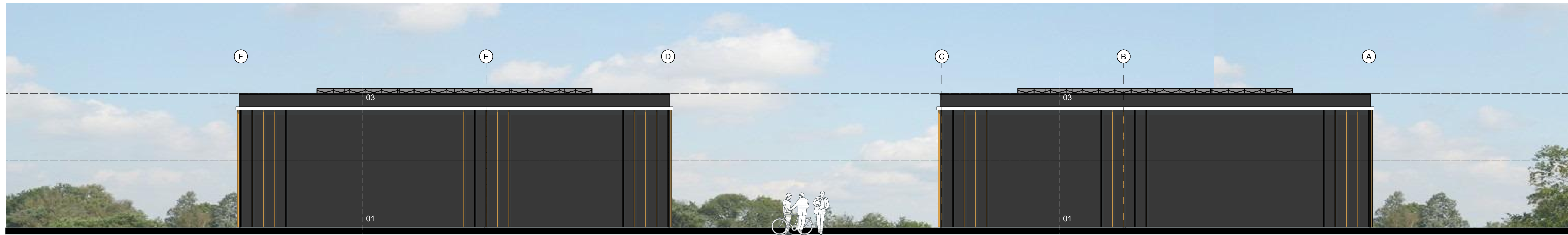
Voorgevel



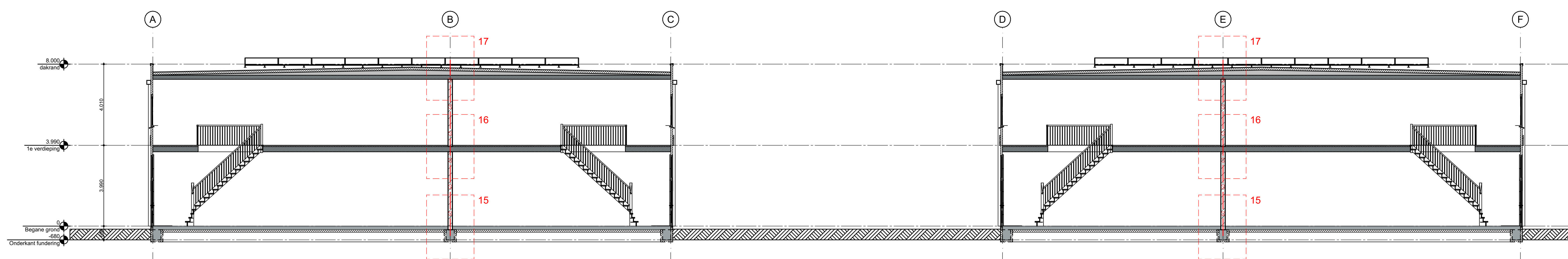
Linker buitengevel



Rechter buitengevel



Achtergevel



A1 Doorsnede

**BRANDWEER**

- 30 min. WEDBO
- 60 min. WEDBO
- 90 min. WEDBO
- rookmelder 220V
- rookmelder 230V
- rookmelder 240V
- rookmelder 250V
- rookmelder 260V
- rookmelder 270V
- rookmelder 280V
- rookmelder 290V
- rookmelder 300V
- rookmelder 310V
- rookmelder 320V
- rookmelder 330V
- rookmelder 340V
- rookmelder 350V
- rookmelder 360V
- rookmelder 370V
- rookmelder 380V
- rookmelder 390V
- rookmelder 400V
- rookmelder 410V
- rookmelder 420V
- rookmelder 430V
- rookmelder 440V
- rookmelder 450V
- rookmelder 460V
- rookmelder 470V
- rookmelder 480V
- rookmelder 490V
- rookmelder 500V
- rookmelder 510V
- rookmelder 520V
- rookmelder 530V
- rookmelder 540V
- rookmelder 550V
- rookmelder 560V
- rookmelder 570V
- rookmelder 580V
- rookmelder 590V
- rookmelder 600V
- rookmelder 610V
- rookmelder 620V
- rookmelder 630V
- rookmelder 640V
- rookmelder 650V
- rookmelder 660V
- rookmelder 670V
- rookmelder 680V
- rookmelder 690V
- rookmelder 700V
- rookmelder 710V
- rookmelder 720V
- rookmelder 730V
- rookmelder 740V
- rookmelder 750V
- rookmelder 760V
- rookmelder 770V
- rookmelder 780V
- rookmelder 790V
- rookmelder 800V
- rookmelder 810V
- rookmelder 820V
- rookmelder 830V
- rookmelder 840V
- rookmelder 850V
- rookmelder 860V
- rookmelder 870V
- rookmelder 880V
- rookmelder 890V
- rookmelder 900V
- rookmelder 910V
- rookmelder 920V
- rookmelder 930V
- rookmelder 940V
- rookmelder 950V
- rookmelder 960V
- rookmelder 970V
- rookmelder 980V
- rookmelder 990V
- rookmelder 1000V

**INTEGRALE BRANDVEILIGHEID:**

Bij besparing PV panelen op plat dak. Advies om gebruik te maken van een dakisolatie die voldoet aan brandklasse A volgens NEN 1350-1

Deelbestelling dient afgevoerd te worden op de afvalvoorziening.

**TOETS BOUWBESLUIT:**

Voor aanvraag bouwbesluit op de TOETS-BB in de omgevingsvergunningstelsel.

**UITVOERING:**

1:1 u. uitvoering als maatvoering (in het werk) controleren

**VENTILATIEROOSTERS:**

Deze zijn te plaatsen op de afvalvoorziening in kluipen en draaiende delen besparen

**OPLAADPUNTEN & LEIDINGDOORVOEREN:**

Een te bouwen gebouw, anders dan een woonwoning, met een verbruiksgebied met meer dan 100 vierkante meter vloeroppervlakte of meer dan 1000 kubieke meter inhoud moet een oplaadpunt en leidingdoorvoeren voor elektrische voertuigen hebben op de afvalvoorziening

**MATERIAAL & KLEURSTAAT**

Code	Material	Color	Sample
01	beton	beton	beton
02	beton	beton	beton
03	beton	beton	beton
04	beton	beton	beton
05	beton	beton	beton
06	beton	beton	beton
07	beton	beton	beton
08	beton	beton	beton
09	beton	beton	beton
10	beton	beton	beton
11	beton	beton	beton
12	beton	beton	beton
13	beton	beton	beton
14	beton	beton	beton
15	beton	beton	beton
16	beton	beton	beton
17	beton	beton	beton

WV	OMSCHRIJVING	DATE
1	aanvraag om advies en vergoeding gemeente d.d. 21 april 2022	21-04-2022
2	aanvraag om advies en vergoeding gemeente d.d. 21 april 2022	21-04-2022
3	aanvraag om advies en vergoeding gemeente d.d. 21 april 2022	21-04-2022



project: Nieuwbouw van 2 bedrijfsverzamelgebouwen aan de Bosschdijk 193 te Oudenbosch.

opdrachtgever: van der Meijden Vastgoed BV  
 tekeningen: OMGEVINGSVERGUNNING  
 betreft: buitengevels en doorsnede A1

formaat: A0 SO datum: 17.03.2022  
 schaal: 1:100 OV datum: 17.03.2022  
 getekend: wbm WT datum: 17.03.2022  
 laatste wijz.: c laatste wijz. datum: 17.03.2022  
 projectnummer: fase: tekeningnummer:

**2202 OV 200**