

Bedrijfsruimte

Te huur
€ 1.400 p.m.



Daltonstraat 18

Zwijndrecht

Kenmerken

Totale oppervlakte	122 m ²
Units	0 m ²
BTW belast	ja
Bouwjaar	2007
Servicekosten	-
Onderhoud binnen	
Onderhoud buiten	
Verdiepingen	2

Omschrijving

Zeer representatieve gemeubileerde kantoorruimte (verdeeld over twee bouwlagen) te huur op bedrijventerrein Bakestein te Zwijndrecht. Deze kantoorruimte is gelegen op een A-locatie in Zwijndrecht in de directe nabijheid van de A16! Dit kantoorpand is onder architectuur gebouwd waarbij gebruik is gemaakt van duurzame materialen en heeft een moderne uitstraling.

Totale grootte ca. 122 m².

Parkeren:

- 4 Parkeerplaatsen

Bestemming:

- Enkelbestemming bedrijf-3

Bouwaard:

- Onderheide betonfundering
- Verdiepingsvloeren kantoren beton (kanaalplaatvloeren)
- Verdiepingsvloeren bedrijfsruimten systeemvloeren
- Gevels deels geïsoleerde metalen beplating,

deels metselwerk (spouw)

- Aluminium kozijnen, ramen, puien en buitendeuren
- Isolerende beglazing
- Houten of stalen binnendeurkozijnen met stompe deuren
- Geïsoleerd dak voorzien van bitumineuze dakbedekking

De indeling is als volgt:

Beg. Grond: Luxe entree met dubbele deur aan de zijkant van het pand. Hiervandaan is er een open toegang tot kantoorruimte I (groot ca. 36,1 m²) aan de voorzijde van het pand. Ook zijn hier vanuit de toiletruimte en de keuken/pantry toegankelijk. Via een hardhouten trap bereikt U de 1e verdieping. Kantoorruimte I heeft veel lichtinval door de diverse ramen. Ook heeft deze ruimte een trapkast en een zijdeur naar buiten. De toiletruimte heeft een betegelde vloer, tegelwerk tot aan het plafond, een hangend closet en een fonteintje. De afsluitbare keuken/pantry (ca. 19,5 m²) wordt incidenteel in het weekend door de gebruikers van de



naastgelegen bedrijfsruimte benut. De keuken heeft een modern keukenblok/pantry met close-in-boiler (merk: Daalderop ca. 10 liter), koelkast, magnetron en vaatwasser. Via de keuken is de bergruimte toegankelijk. Deze bergruimte is ca. 7,4 m² groot.

1e verdieping:

Ruime kantoorruimte II (groot ca. 29 m²) met grindvloer en airco systeem. In deze ruimte is er veel lichtinval door de diverse raampartijen. Kantoorruimte III (groot ca. 30,2 m²) met grindvloer is ideaal als directie- of vergaderruimte te gebruiken. In deze ruimte hangt de cv-ketel.

Meubilering:

De drie kantoorruimtes zijn voorzien van diverse meubels zoals bureaus, kasten en bureaustoelen.

Voorzieningen/specificaties:

- Vrijwel overal grindvloeren toegepast
- Betegelde toiletruimte voorzien van mechanische ventilatie en fonteintje
- Betegelde pantry met onder- en bovenkastjes
- Verwarming middels c.v.-installatie (merk: Intergas Kompakt HR, bouwjaar ca. 2008) en radiatoren
- Airco installatie (merk: LG)
- Systeemplafonds met verlichtingsarmaturen
- Hardhouten trapopgang naar verdieping met rvs-trapleuning
- Voldoende wandcontactdozen
- Wandgoten in de alle kantoorruimtes

- Ventilatie middels kiepramen en ventilatieroosters

Servicekosten:

Afhankelijk van de wensen van partijen zal een nader te bepalen bedrag aan servicekosten in rekening worden gebracht voor zaken als: onderhoud verwarmingsinstallatie, glasbewassing buitenzijde, glasverzekering, onderhoud buitenterrein en water.

Huurder dient zelf zorg te dragen voor de kosten van telefonie, internet, inboedelverzekering, energie, gas en schoonmaak. De laadpalen die voor het pand staan kunnen, indien gewenst, in overleg met de verhuurder door de huurder worden geactiveerd.

De energie moet verplicht collectief worden ingekocht bij het bedrijf dat aan dit bedrijventerrein de energie levert.

Huurprijs (gemeubileerd):

€ 1.400,- excl. BTW per maand.



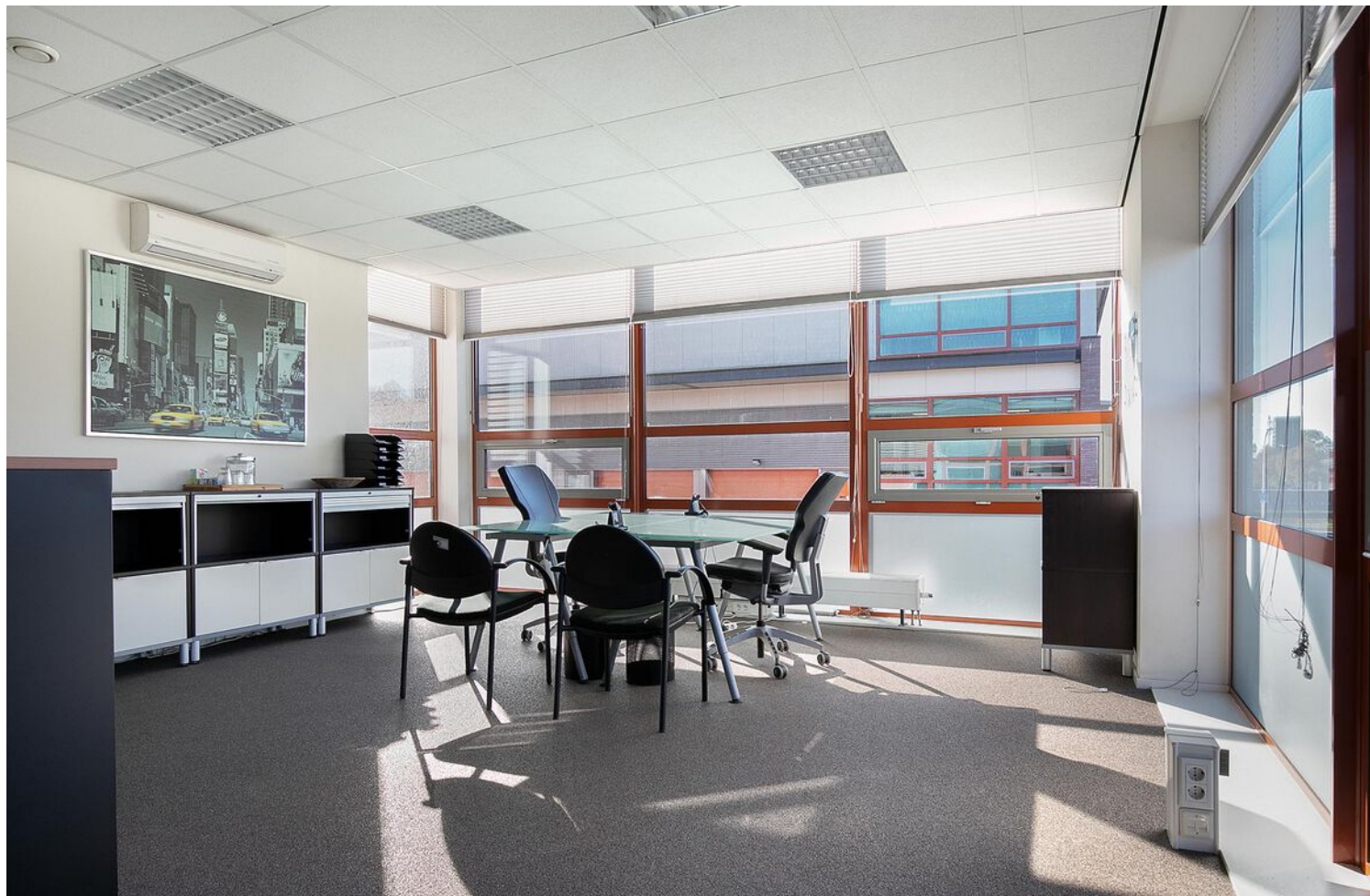
Daltonstraat 18 te Zwijndrecht



Daltonstraat 18 te Zwijndrecht



Daltonstraat 18 te Zwijndrecht



Daltonstraat 18 te Zwijndrecht



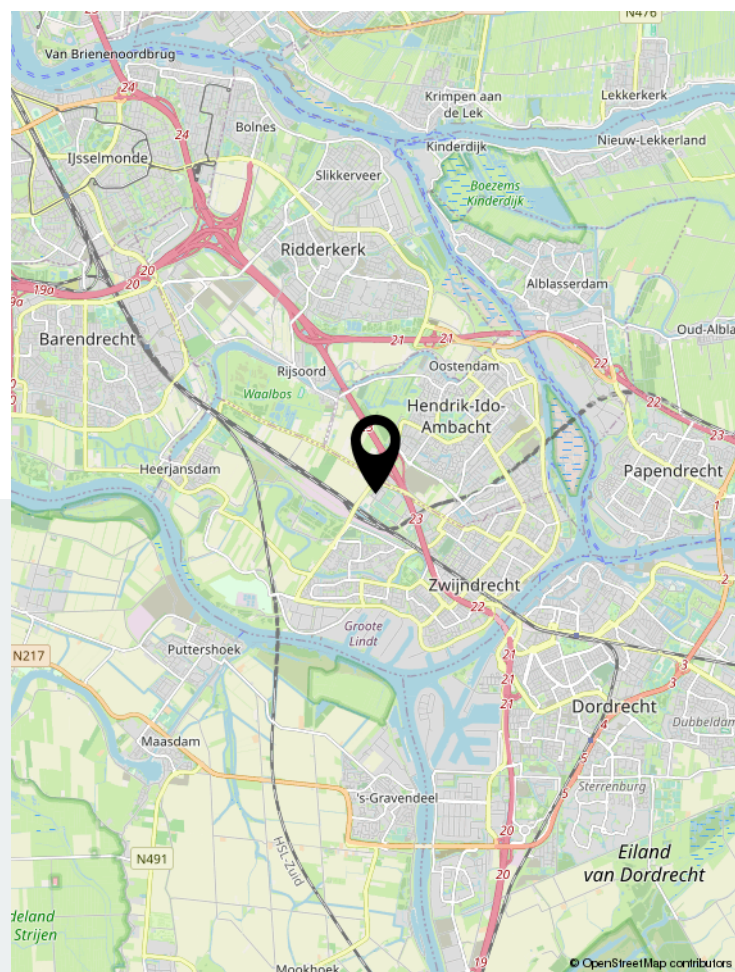
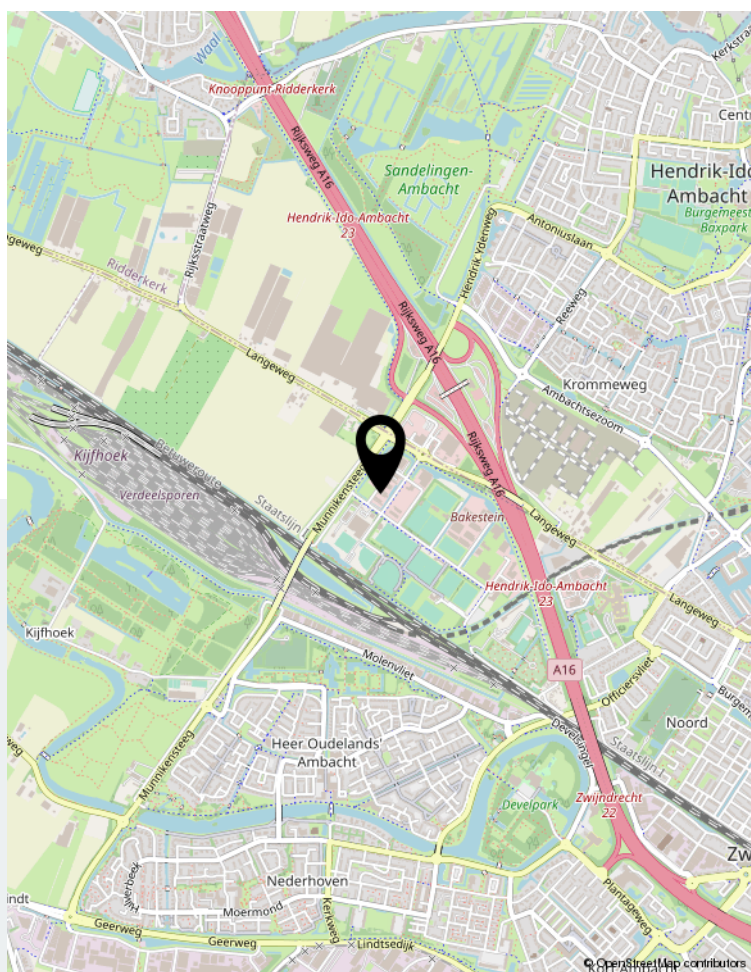
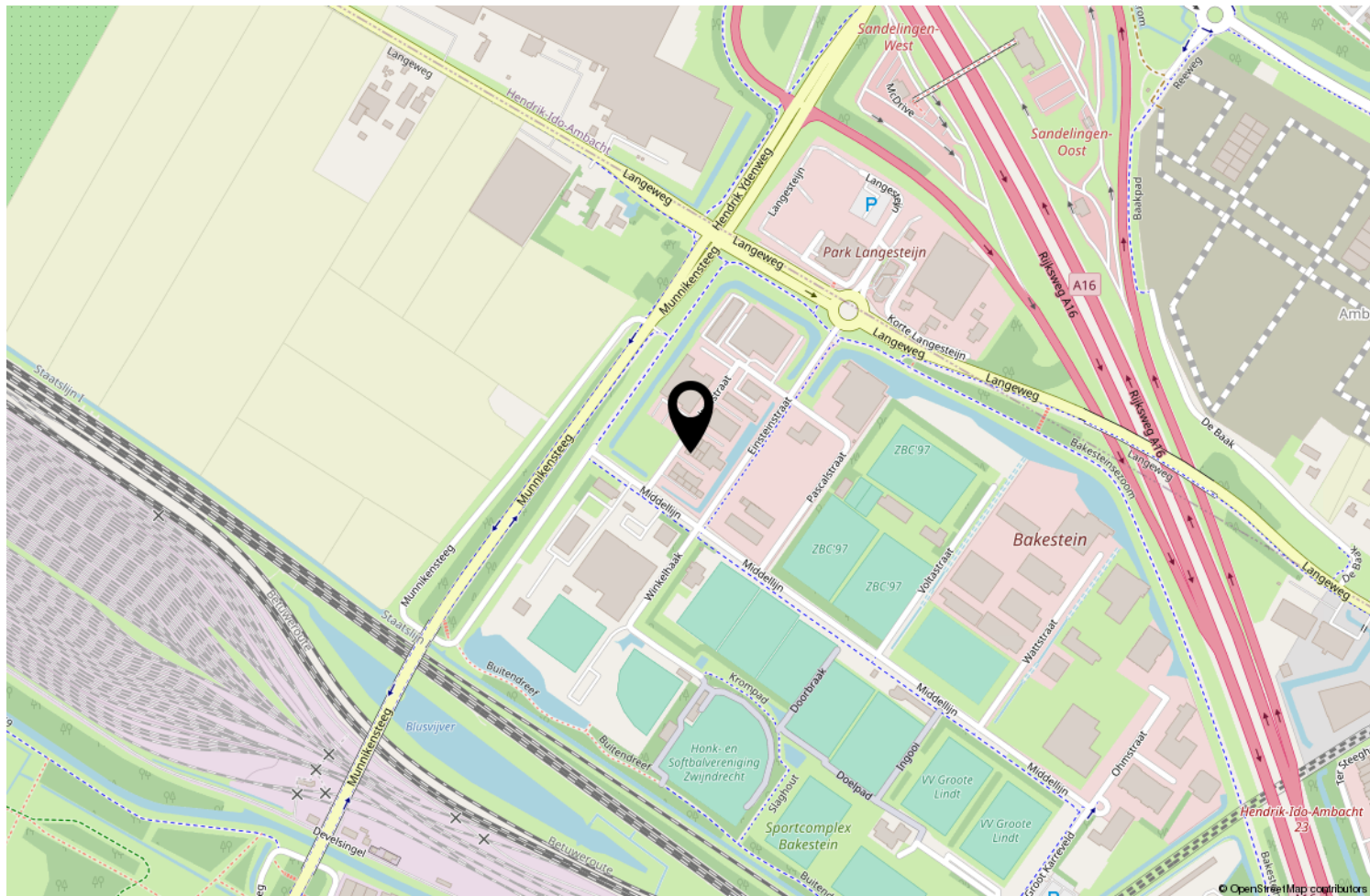
Daltonstraat 18 te Zwijndrecht



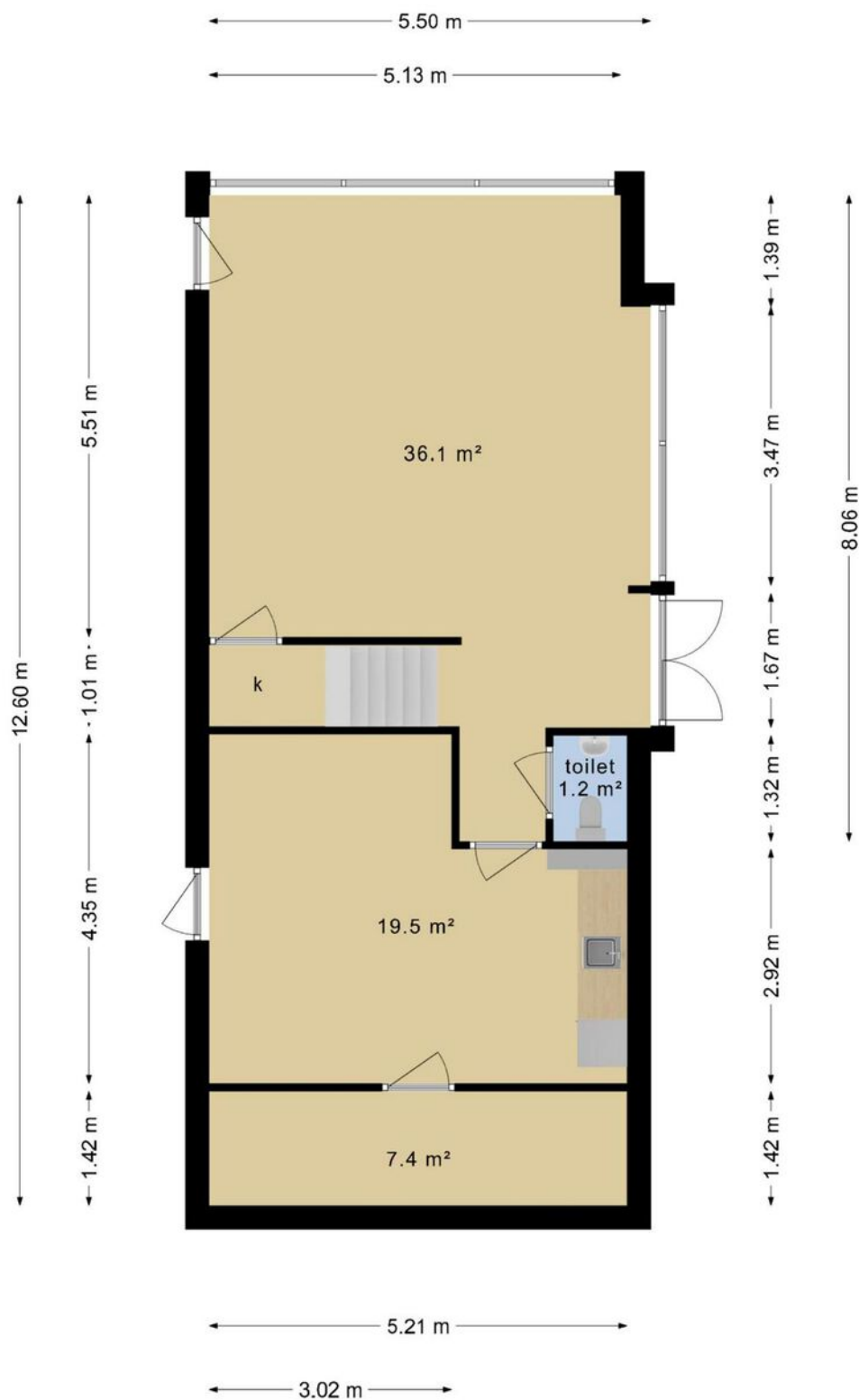
Daltonstraat 18 te Zwijndrecht



Daltonstraat 18 te Zwijndrecht

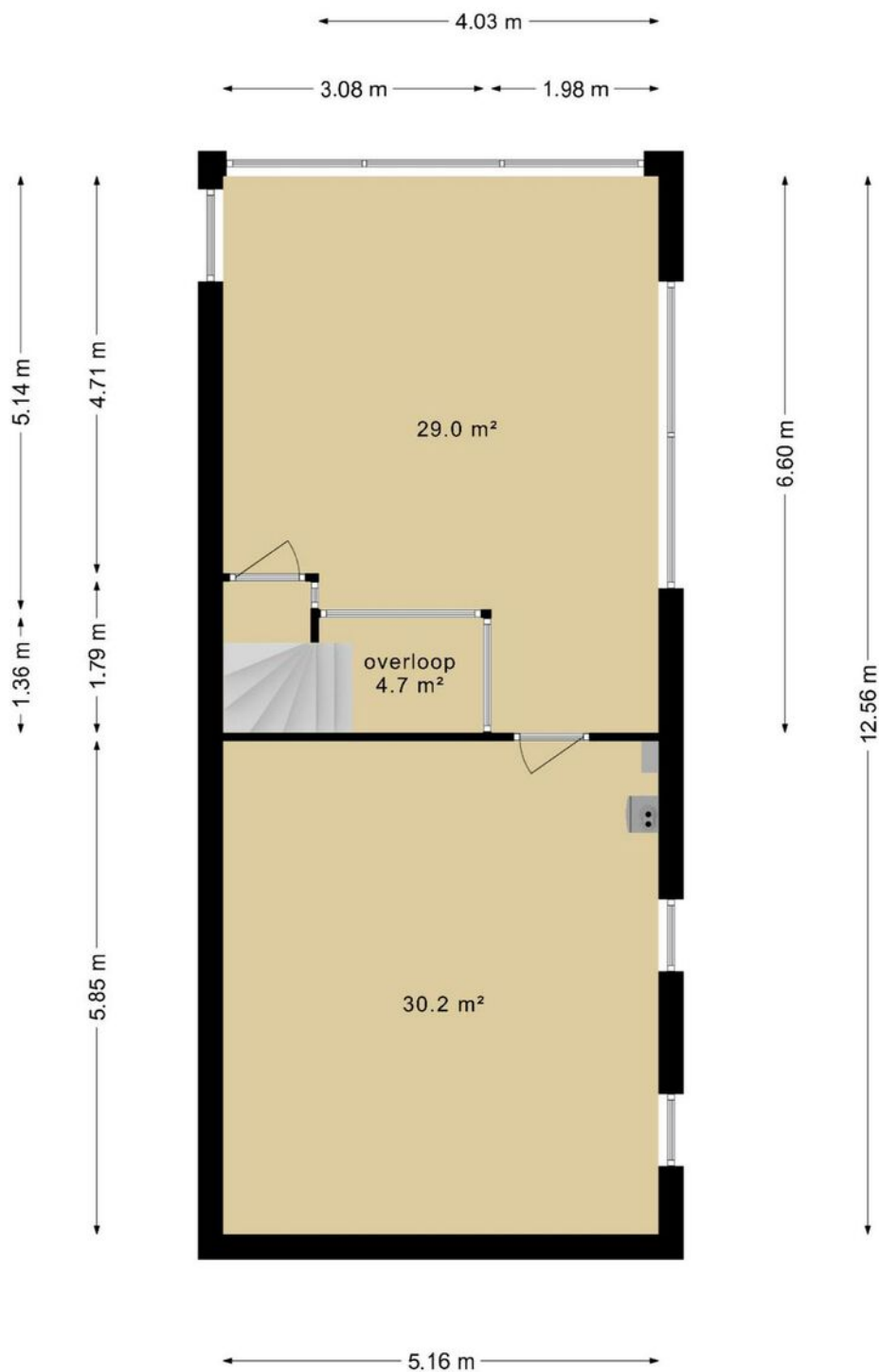


Locatie op de kaart



Het totaal aantal vierkante meters van deze verdieping bedraagt: ca. 66 vierkante meters
 (let op: het totaal aantal vierkante meters staat niet gelijk aan het verhuurbaar vloeroppervlak)


Plattegrond



Het totaal aantal vierkante meters van deze verdieping bedraagt: ca. 64 vierkante meters (let op: het totaal aantal vierkante meters staat niet gelijk aan het verhuurbaar vloeroppervlak)

Plattegrond



12345	Deze kaart is noordgericht	Schaal 1: 500	
25	Perceelnummer	Kadastrale gemeente Zwijndrecht	
—	Huisnummer	Sectie E	
—	Vastgestelde kadastrale grens	Perceel 4488	
—	Voorlopige kadastrale grens		
—	Administratieve kadastrale grens		
—	Bebouwing		

Voor een eensluitend uittreksel, geleverd op 11 oktober 2021
De bewaarder van het kadaster en de openbare registers

Aan dit uittreksel kunnen geen betrouwbare maten worden ontleend.
De Dienst voor het kadaster en de openbare registers behoudt zich de intellectuele eigendomsrechten voor, waaronder het auteursrecht en het databankenrecht.

Kadastrale kaart



**VAN
SPRONSEN**
M A K E L A A R S

Van Spronsen Makelaars B.V.
078-6812566
info@vanspronsenmakelaars.nl
www.vanspronsenmakelaars.nl