



**Zuiderzeestraat 12**

4388 GR Oost-Souburg



## Inleiding

---

Royale tussenwoning met diepe tuin gelegen in een rustig en doodlopend straatje aan de rand van Oost-Souburg op korte afstand van de diverse voorzieningen.



# Ligging en indeling

---

## Begane grond

Portaal met meterkast, hal met toilet, ruime trapkast, trapopgang naar de eerste verdieping en toegang tot de lichte (doorzon)woonkamer. Dichte keuken met deur naar de achtertuin. De keuken is voorzien van een modern keukenblok.

## Eerste verdieping

Overloop met toegang tot de badkamer en drie slaapkamers. Twee slaapkamers zijn voorzien van vaste kasten. De badkamer is afgewerkt met een douche, toilet, wastafel en aansluiting voor de wasmachine.



## Ligging en indeling

---

### Tweede verdieping

Deze verdieping, bereikbaar door middel van een vaste trap, heeft een fijne, vierde slaapkamer met dakraam en bergruimtes achter de knieschotten. De c.v.-combiketel hangt op de overloop.



# Ligging en indeling

---

## Tuin

De diepe achtertuin gelegen op het noordwesten met vrije achterom maken het geheel compleet.

## Bijzonderheden

Algemeen:

Bouwjaar 1971

Perceeloppervlakte 206 m<sup>2</sup>

Woonoppervlakte 115 m<sup>2</sup>

Deels voorzien van dubbele beglazing

C.v. combiketel (2009)

Energielabel D

De begane grondvloer is een zgn. Kwaaitaalvloer, recent voorzien van opspanliggers.

Er is een projectnotaris door verkoper aangewezen waar de notariële overdracht dient plaats te vinden.

# Kenmerken

---

## Overdracht

Vraagprijs	€ 229.000,- k.k.
Aanvaarding	In overleg

## Bouw

Type object	Woonhuis, eengezinswoning, tussenwoning
Soort bouw	Bestaande bouw
Bouwperiode	1971
Dakbedekking	Dakpannen
Type dak	Zadeldak
Isolatievormen	Gedeeltelijk dubbel glas

## Oppervlaktes en inhoud

Perceeloppervlakte	206 m <sup>2</sup>
Gebruiksoppervlakte wonen	115 m <sup>2</sup>
Inhoud	405 m <sup>3</sup>
Oppervlakte externe bergruimte	10 m <sup>2</sup>

## Indeling

Aantal bouwlagen	3
Aantal kamers	5 (waarvan 4 slaapkamers)
Aantal badkamers	1

## Locatie

Ligging	Aan rustige weg In woonwijk
---------	--------------------------------

## Tuin

Type	Achtertuint
Hoofdtuin	Ja
Oriëntering	Noord west
Heeft een achterom	Ja
Staat	Normaal

## Energieverbruik

Energie label	D
---------------	---

# Kenmerken

---

## CV ketel

CV ketel	Remeha
Warmtebron	Gas
Bouwjaar	2009
Combiketel	Ja
Eigendom	Eigendom

## Uitrusting

Warm water	CV-ketel
Verwarmingssysteem	Centrale verwarming
Tuin aanwezig	Ja
Heeft schuur/berging	Ja

## Kadastrale gegevens

Eigendom	Eigen grond
----------	-------------

# Foto's

---





# Foto's

---



# Foto's

---



# Foto's

---

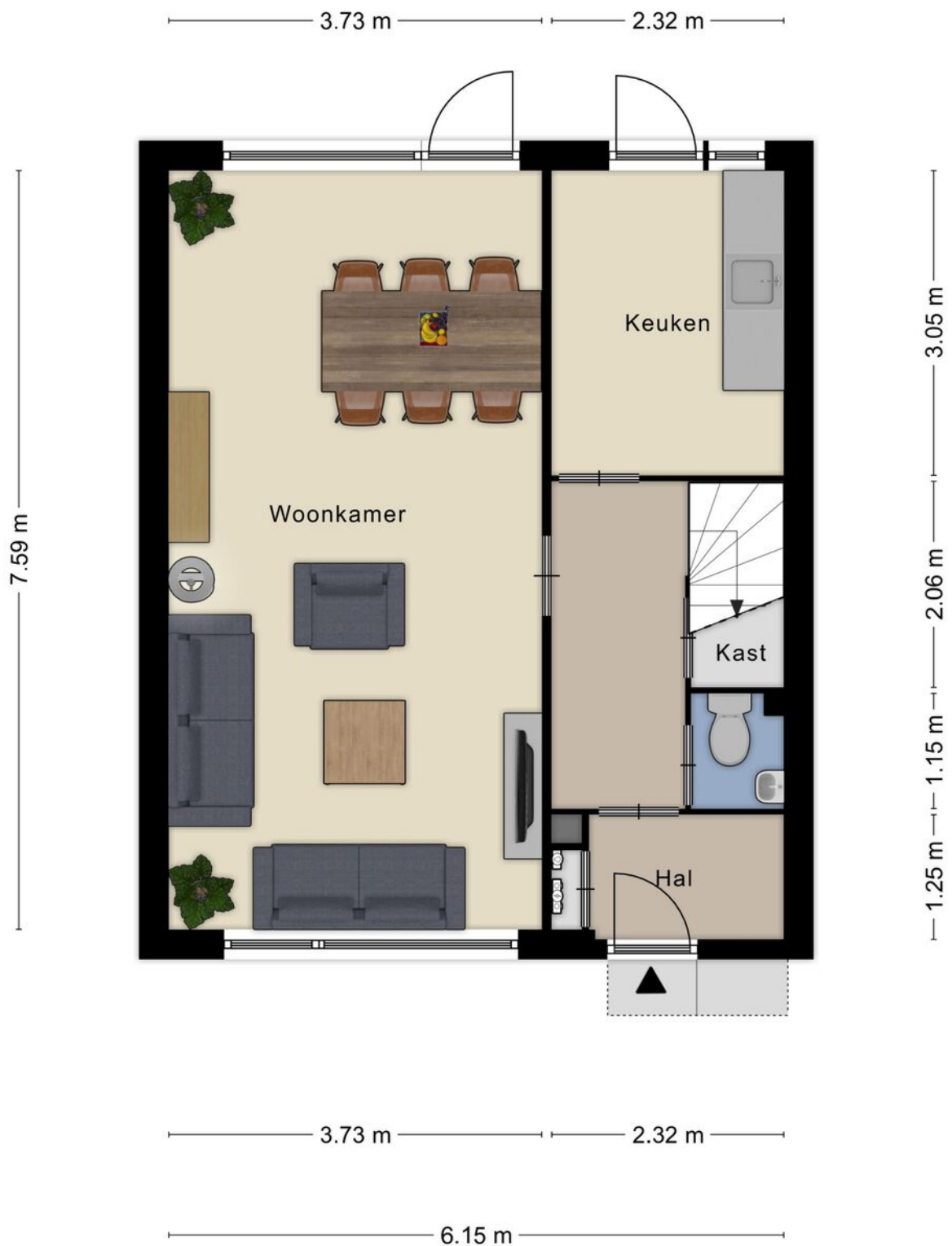


# Foto's

---



# Tekeningen



Aan de plattegronden kunnen geen rechten worden ontleend

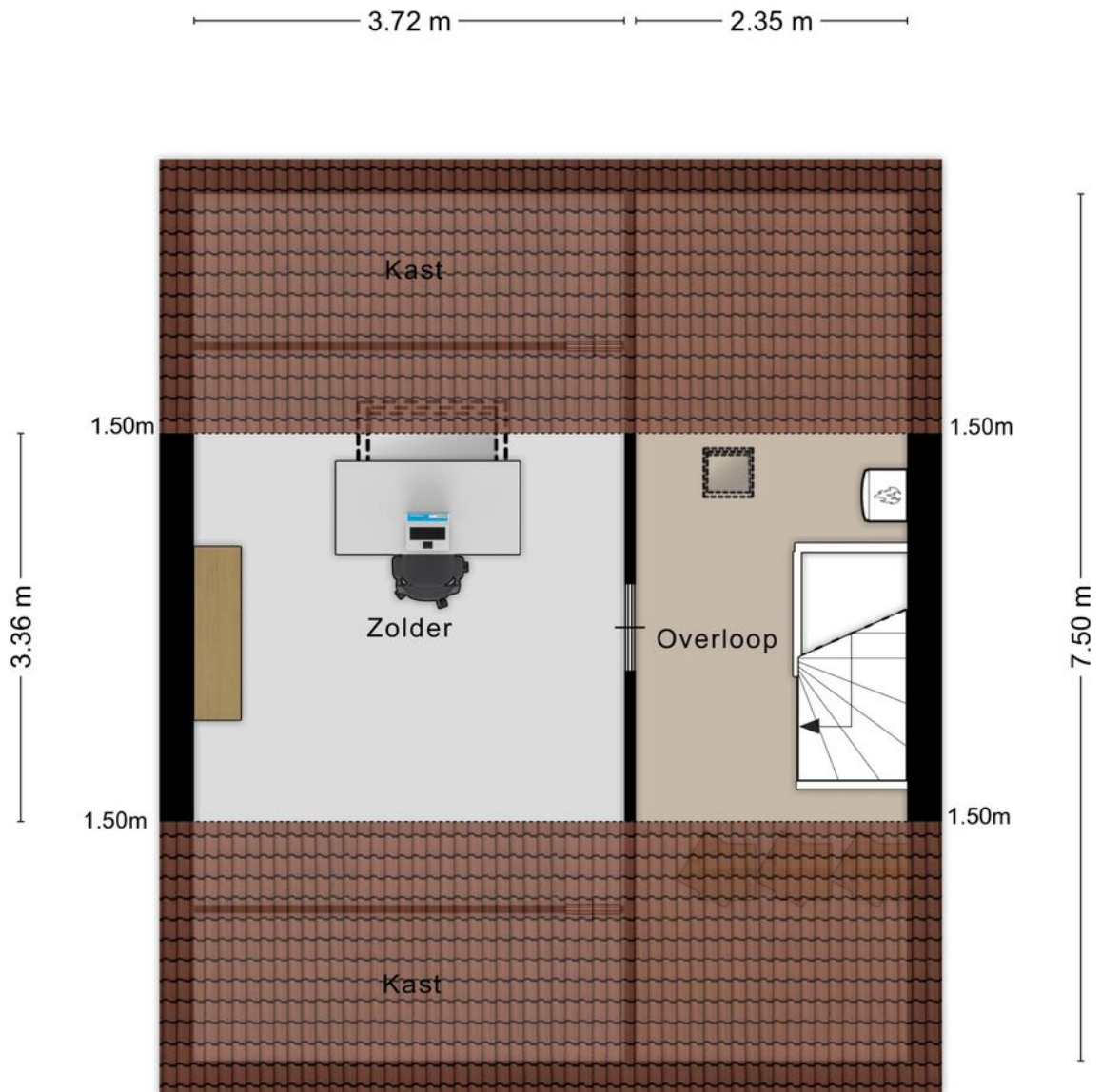
# Tekeningen



Aan de plattegronden kunnen geen rechten worden ontleend

# Tekeningen

---

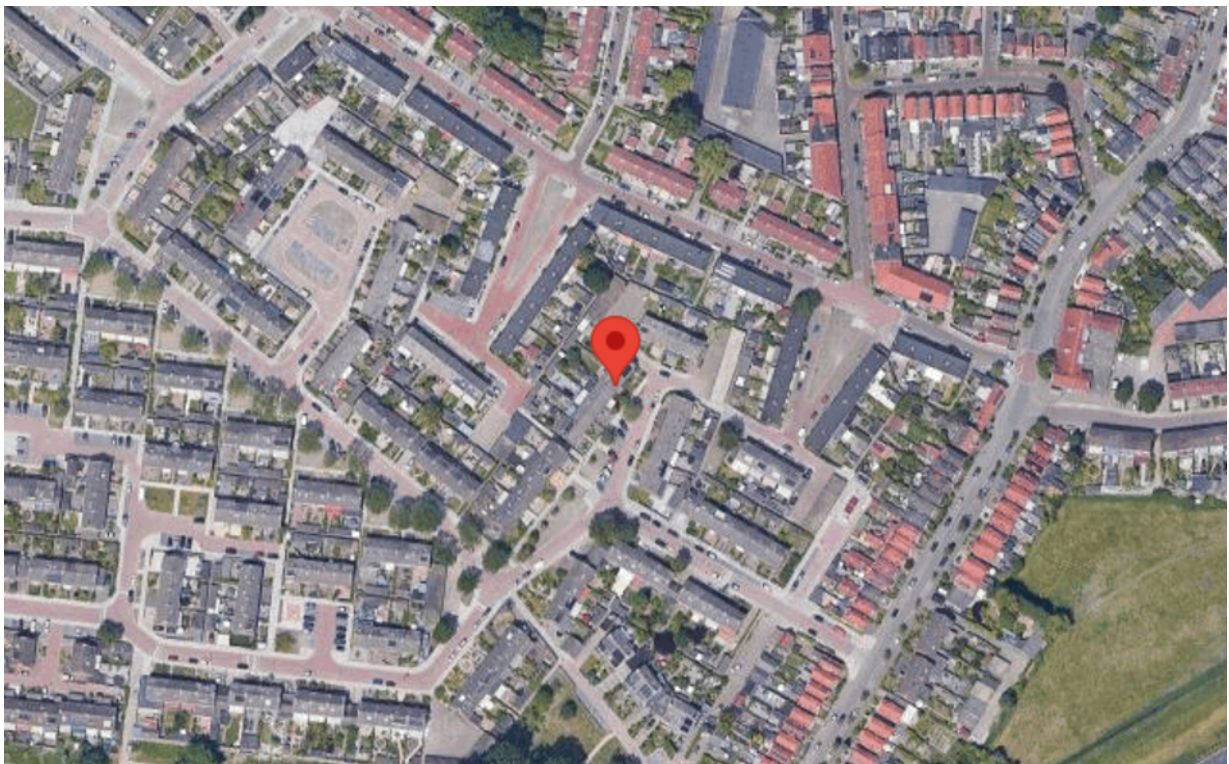
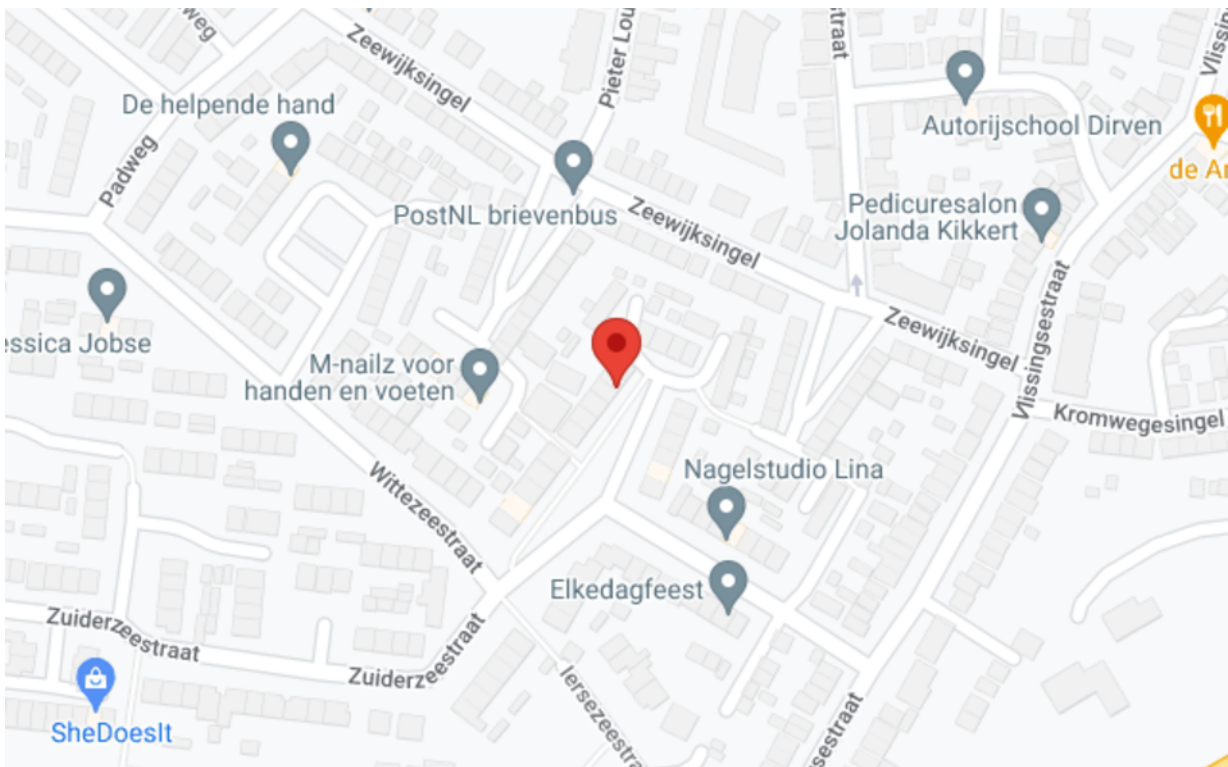


6.17 m

Aan de plattegronden kunnen geen rechten worden ontleend

# Google maps

---





# Theelen & Partners makelaars en taxateurs

Badhuisstraat 123 127  
4381 LR Vlissingen  
0118-430777  
[info@tpmakelaars.nl](mailto:info@tpmakelaars.nl)