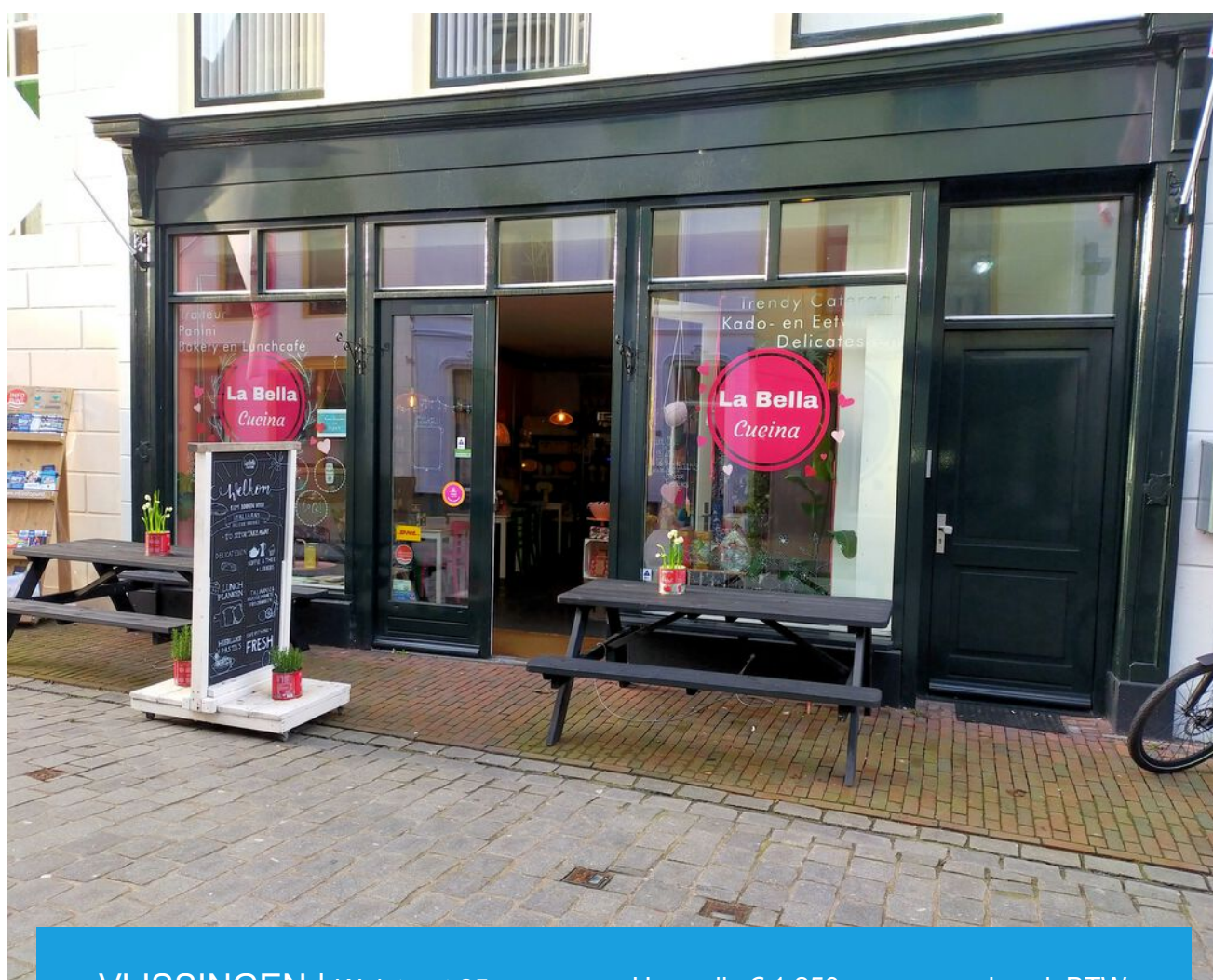


Te huur

Representatieve winkel-/kantoorruimte gelegen aan één van de doorgaande looproutes in het stadscentrum



VLISSINGEN | Walstraat 25

Huurprijs € 1.250,- per maand excl. BTW



Kenmerken



Overdracht

Huurprijs	€ 1.250,- per maand excl. BTW
Status	Beschikbaar
Aanvaarding	In overleg.

Buitenterrein

Parkeren	Zowel overdekt als onoverdekt in nabijheid Centrum.
Ligging	

Winkel-/kantoorruimte

Oppervlakte	Ca. 182 m ² waarvan ca. 21 m ² is gelegen op de verdieping.
Aantal bouwlagen	2
Voorzieningen	Frontbreedte ca. 5.0 m; Entree met openslaande deuren; Toilet met fonteintje; Pantry met close-in- boiler.



Te huur

Wegens verhuizing van de huidige huurder bieden wij een representatieve winkel-/kantoorruimte, gelegen aan één van de doorgaande looproutes in het stadscentrum van Vlissingen, te huur aan.

Boven de winkelruimte zijn zelfstandige appartementen gerealiseerd (worden niet te huur aangeboden). In de directe omgeving zijn onder meer landelijke winkelketens als Bakker Bart, Hunkemöller, Intertoys en Hema gevestigd, maar ook veel lokale ondernemers hebben bewust gekozen voor dit deel van het Vlissingse stadshart.

Bereikbaarheid

De winkel-/kantoorruimte is gelegen in het centrum van Vlissingen dat via de rijksweg A-58 prima te bereiken is. De bereikbaarheid met openbaar vervoer is eveneens goed, middels diverse busverbindingen op loopafstand.

Afmetingen

Circa 161 m² op de begane grond en circa 21 m² op de verdieping.

Nadrukkelijk wordt gemeld dat voornoemde m² een indicatie is. Het opstal is niet ingemeten conform NEN2580 en verhurend makelaar aanvaardt hiervoor geen enkele aansprakelijkheid. Meer-/minder m² worden niet verrekend.

Parkeren/buitenterrein

Betaald parkeren is ruim voldoende aanwezig in de nabijheid. Zowel overdekt als onoverdekt parkeren is beschikbaar. Op 400 meter van het opstal bevindt zich parkeerterrein Koningsweg waar op het grote gedeelte de eerste 3 uur gratis kan worden geparkeerd.



Voorzieningen

Begane grond:

- houten kozijnen met isolerende beglazing;
- entree met openslaande deuren;
- frontbreedte ca. 5.0 meter;
- ingerichte meterkast;
- afgewerkte betonvloer;
- pantry met close-in-boiler;
- toilet met fonteintje;
- CV middels radiatoren;
- bergruimte;
- diverse wandcontactdozen;
- hardhouten trap naar 1e verdieping.

Verdieping:

- daklicht;
- underlayment vloerplaten;
- deur naar platte dak.

Bestemming

Het object ligt in het bestemmingsplan 'Binnenstad -Eiland'. Hierin heeft het perceel de bestemming 'Centrum-3'. Deze gronden zijn onder andere bestemd voor detailhandel, horeca, categorieën 1a, 1b en 1c, dienstverlening, kantoor, cultuur en ontspanning, maatschappelijke voorzieningen en instellingen, stedelijke bedrijvigheid en evenementen.

Het bestemmingsplan is vastgesteld door de Raad van de gemeente Vlissingen in de openbare vergadering van 26 juni 2012.

Huurprijs

€ 1.250,- per maand exclusief BTW.

Servicekosten

Niet van toepassing.

Huurbetaling

De huurpenningen inclusief BTW dienen te worden voldaan bij vooruitbetaling per maand.

Huurperiode

In nader overleg overeen te komen.

Huurprijsaanpassing

Jaarlijks, voor het eerst 1 jaar na ingangsdatum huurovereenkomst, op basis van de wijziging van het maandprijsindexcijfer volgens de Consumentenprijsindex (CPI), reeks CPI-Alle Huishoudens (2015 = 100), zoals gepubliceerd door het Centraal Bureau voor de Statistiek (CBS).

Zekerheidsstelling

Een garantie ter grootte van een betalingsverplichting van 3 maanden huur inclusief BTW.

Omzetbelasting

Verhuurder wenst te opteren voor BTW-belaste huur en verhuur. Ingeval huurder de BTW niet kan verrekenen zal de huurprijs in overleg met huurder worden verhoogd ter compensatie van de gevolgen van het vervallen van de mogelijkheden om te opteren voor BTW-belaste verhuur.

Oplevering

In overleg.

Huurovereenkomst

De huurovereenkomst zal op basis van het standaard model van de Raad van Onroerende Zaken (ROZ) met bijbehorende Algemene Bepalingen, gedeponereerd en ingeschreven bij de griffie van de rechtbank te 's-Gravenhage, worden opgemaakt met diverse aanvullingen aan de zijde van de verhuurder.

Bijzonderheden

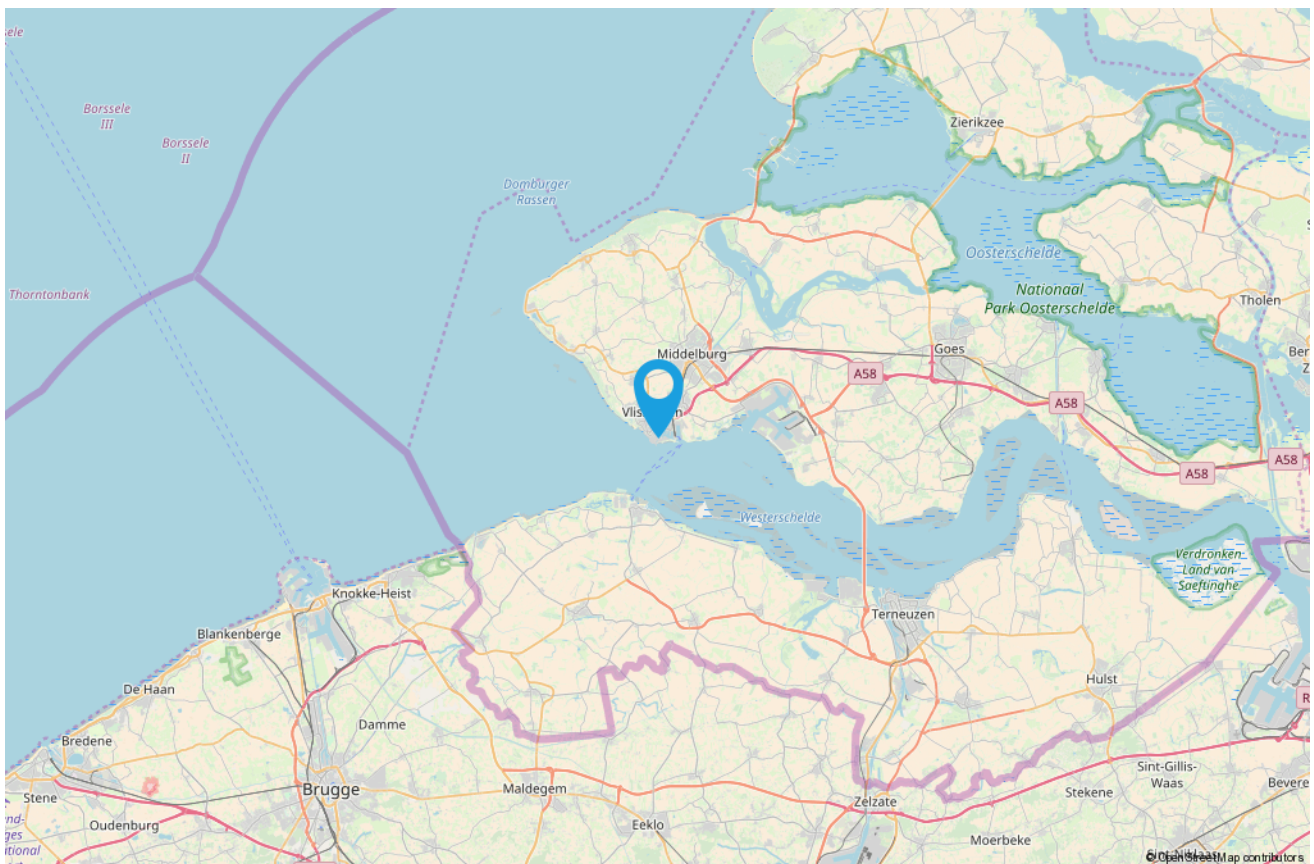
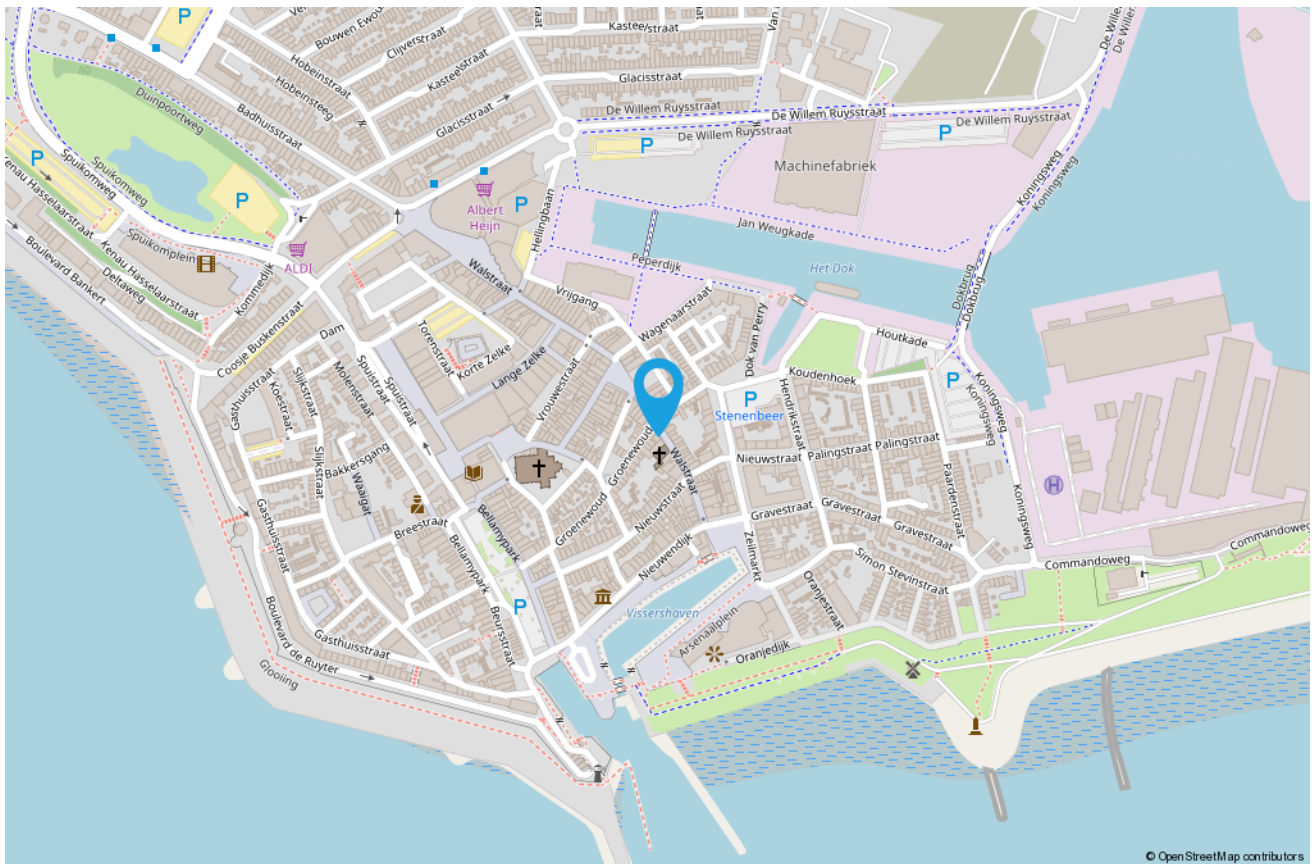
Verhuur geschiedt onder voorbehoud van definitieve goedkeuring verhuurder.

Algemeen

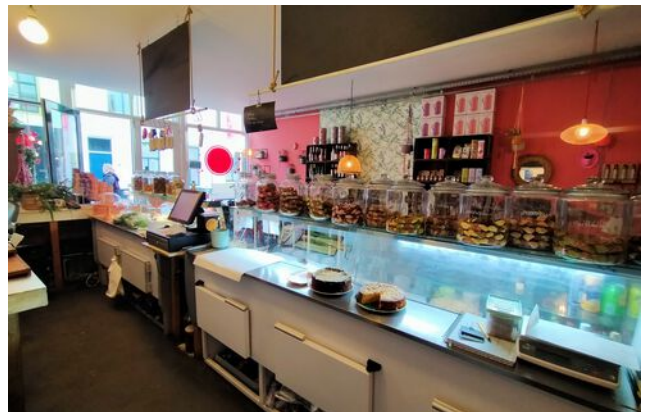
Al het bovenstaande betreft informatie omtrent de verhuur van "Walstraat 25" te Vlissingen. De informatie is met zorg samengesteld, maar voor de juistheid ervan kan door Synchro Bedrijfshuisvesting BV geen aansprakelijkheid worden aanvaard, noch aan de vermelde gegevens enig recht worden ontleend. Nadrukkelijk is vermeld dat deze informatieverstrekking niet als aanbieding of offerte mag worden beschouwd.



Locatie op de kaart













Heeft u interesse?
Aarzel niet en neem contact op!



Nieuwe Haven 2
4331 JX Middelburg

088-796 24 76 | info@synchrobedrijfshuisvesting.nl
www.synchrobedrijfshuisvesting.nl