

Te huur

Circa 358 m² BVO havengebonden kantoorruimte gelegen in het havengebied Vlissingen-Oost



NIEUWDORP | Frankrijkweg 11

Huurprijs € 3.000,-
per maand excl. BTW



Kenmerken



Overdracht

Huurprijs	1991-2000.
Servicekosten	pm
Status	Beschikbaar
Aanvaarding	In overleg.

Kantoorruimte

Oppervlakte	358 m ²
Aantal bouwlagen	2
Voorzieningen o.a.	Gedeeltelijk airco Alarm Diverse kantoor- compartimenten, afzonderlijk afsluitbaar.

Bouw

Bouwperiode	1991-2000.
-------------	------------

Buitenterrein

Ligging	Havengebied Vlissingen-Oost.
---------	---------------------------------



Te Huur

Circa 358 m² BVO havengebonden kantoorruimte gelegen in het havengebied Vlissingen-Oost.

Naastgelegen bedrijven zijn o.a. Overlasko Konstruktie BV, Istimewa Elektro, Smulders en Vopak Terminal Vlissingen BV.

Nieuwdorp maakt onderdeel uit van de gemeente Borsele, in de provincie Zeeland. Het dorp heeft ongeveer 1.200 inwoners en veel inwoners hebben werk in het nabijgelegen Sloegebied (ook wel "Vlissingen-Oost").

Bereikbaarheid

Het object is uitstekend bereikbaar en gesitueerd direct nabij de rijksweg A-58 (Vlissingen-Breda) en diverse provinciale wegen. Ook de Westerscheldetunnel (met verbindingen naar Zeeuws Vlaanderen en België) is in de directe omgeving gesitueerd. De Westerschelde heeft een open verbinding met de Noordzee.

Grote pluspunten zijn de filevrije verbindingen, directe spoorwegaansluitingen naar Duitsland, België en Frankrijk en directe aansluitingen geschikt voor de binnenvaart.

Bestemming

Volgens het bestemmingsplan "Zeehaven en Industrierrein Sloe 2018", vastgesteld door de Gemeenteraad van Borsele 7 februari 2019, heeft het onderhavige de bestemming "Bedrijventerrein-Zeehaven" artikel 4 met de functieaanduiding 'Bedrijf tot en met categorie 6'.

Afmetingen

Ca. 358 m² BVO (2 bouwlagen) exclusief gemeenschappelijke ruimten.

Nadrukkelijk wordt gemeld dat voornoemde m² een indicatie is. Het opstal is niet ingemeten conform NEN2580 en verhurend makelaar aanvaardt hiervoor geen enkele aansprakelijkheid. Meer-/minder m² worden niet verrekend.



Parkeren/buiterterrein

Voldoende parkeerplaatsen beschikbaar aan de achterzijde van het pand.

Voorzieningen

Staalconstructie op betonnen fundering;
Geïsoleerde stalen gevelbekleding;
Geïsoleerde stalen dak voorzien van bitumineuze dakbedekking;
Betonvloeren;
Daglichttoetreding middels kunststof kozijnen met dubbel glas;
Houten binnenkozijnen;
Diverse kantoorcompartimenten, afzonderlijk afsluitbaar;
Systeemwanden;
Verlaagd systeemplafond met verlichtingsarmaturen;
Centrale verwarming middels radiatoren;
Kabelgoten;
Kantine met pantry begane grond (gemeenschappelijk gebruik);
Kantine met pantry verdieping;
Was-/kleedruimten;
Vergaderruimte;
Archiefruimte;
Toiletgroep (gemeenschappelijk gebruik);
Kantoorruimte op verdieping is bereikbaar middels hard houten trappen;
Airco (gedeeltelijk) op verdieping;
Alarminstallatie.

Huurprijs

€ 3.000,- per maand excl. BTW exclusief schoonmaak (kosten schoonmaak in overleg met de eigenaar, bij gezamenlijk gebruik kunnen de kosten worden gedeeld).
De kosten voor internet bedragen € 150,- per maand excl. BTW.

Servicekosten

€ pm per maand exclusief BTW t.b.v. onder andere de navolgende leveringen en diensten:
- gasverbruik inclusief vastrecht;
- waterverbruik inclusief vastrecht;
- elektriciteitsverbruik inclusief vastrecht.

Huurbetaling

De huurpenningen dienen te worden voldaan bij vooruitbetaling per maand.

Huurperiode

In nader overleg overeen te komen.

Huurprijsaanpassing

Jaarlijks, voor het eerst 1 jaar na ingangsdatum huurovereenkomst, op basis van de wijziging van het maandprijsindexcijfer volgens de Consumentenprijsindex (CPI), reeks CPI-Alle Huishoudens (2015 = 100), zoals gepubliceerd door het Centraal Bureau voor de Statistiek (CBS).

Omzetbelasting

Verhuurder wenst te opteren voor BTW-belaste huur en verhuur. Ingeval huurder de BTW niet kan verrekenen zal de huurprijs in overleg met huurder worden verhoogd ter compensatie van de gevolgen van het vervallen van de mogelijkheid om te opteren voor BTW-belaste huur.

Zekerheidstelling

Een garantie ter grootte van een betalingsverplichting van 1 maand huur inclusief de daarover verschuldigde BTW.

Oplevering

In overleg.

Huurovereenkomst

De huurovereenkomst zal op basis van het standaard model van de Raad van Onroerende Zaken (ROZ) met bijbehorende Algemene Bepalingen, gedeponereerd en ingeschreven bij de griffie van de rechtbank te 's-Gravenhage, worden opgemaakt.

Bijzonderheden

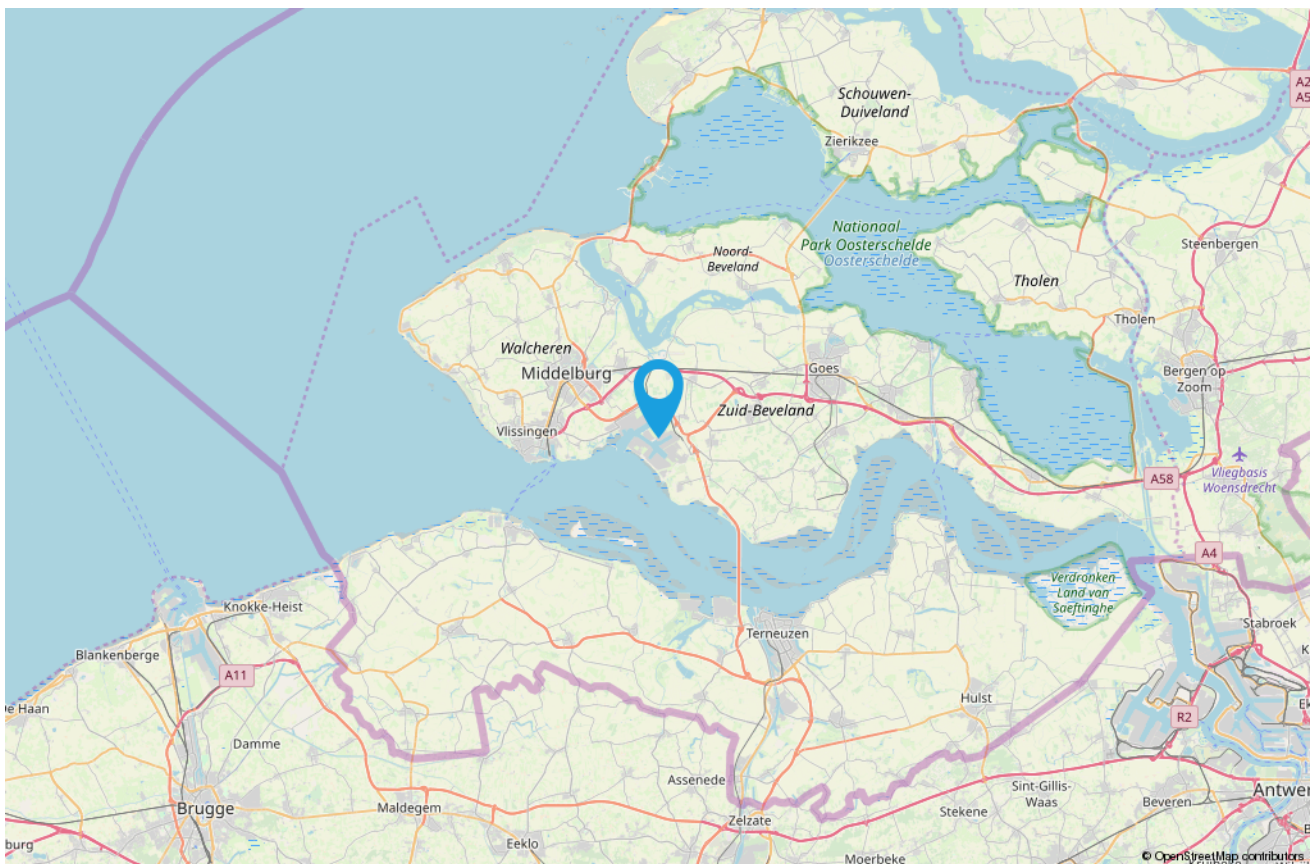
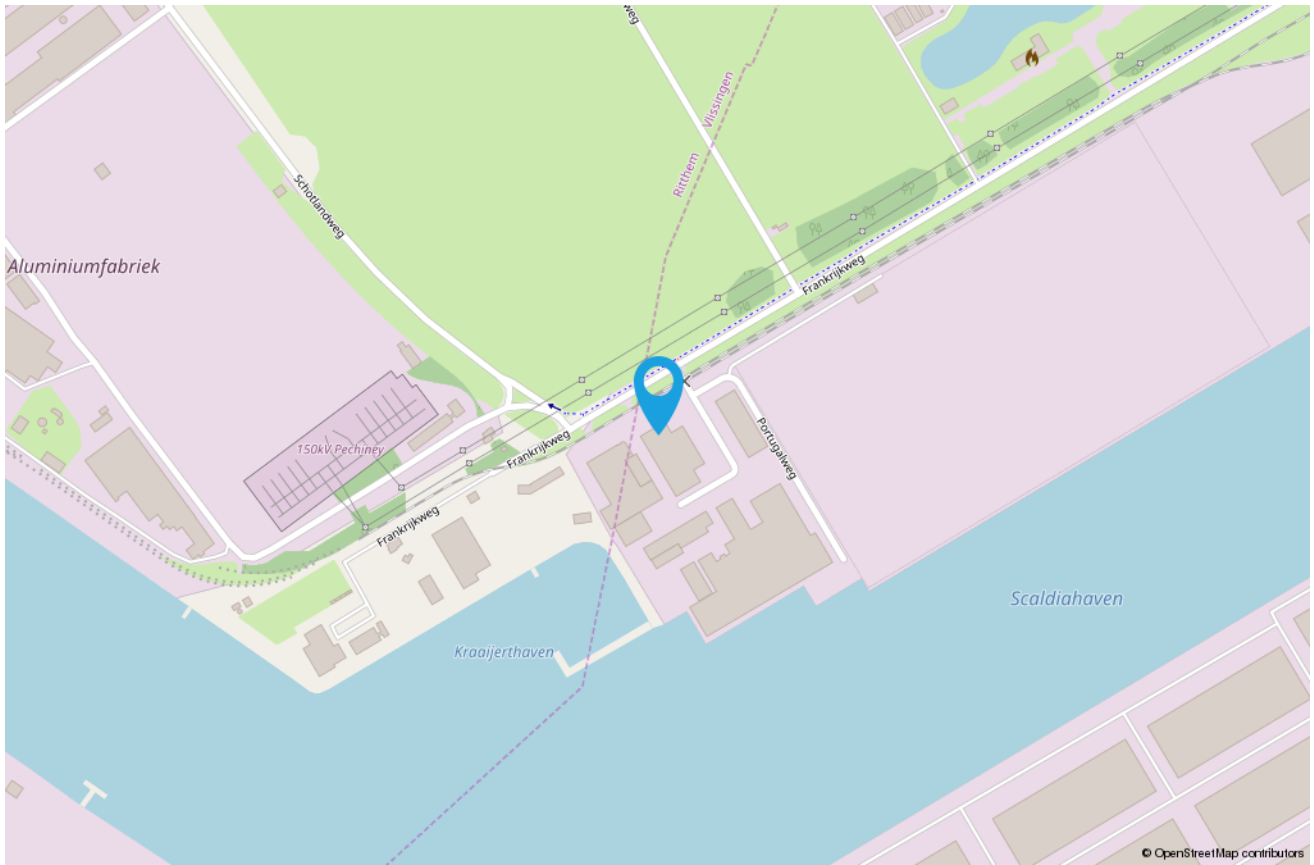
Verhuur geschiedt onder voorbehoud van definitieve goedkeuring verhuurder.

Algemeen

Al het bovenstaande betreft informatie omtrent de verhuur van "Frankrijkweg 11 ged." te Nieuwdorp, Vlissingen-Oost. De informatie is met zorg samengesteld, maar voor de juistheid ervan kan door Synchro Bedrijfshuisvesting BV geen aansprakelijkheid worden aanvaard, noch aan de vermelde gegevens enig recht worden ontleend. Nadrukkelijk is vermeld dat deze informatieverstrekking niet als aanbieding of offerte mag worden beschouwd.

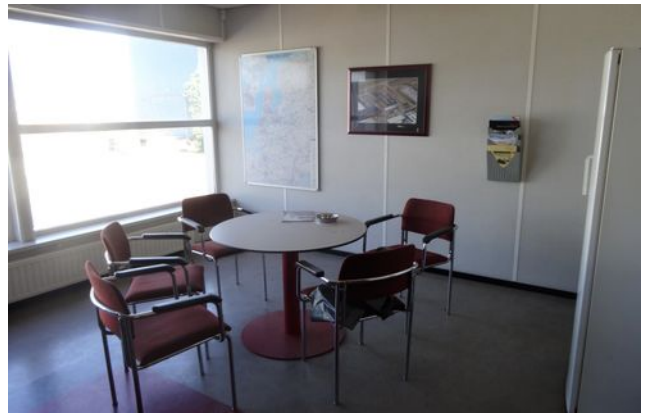


Locatie op de kaart





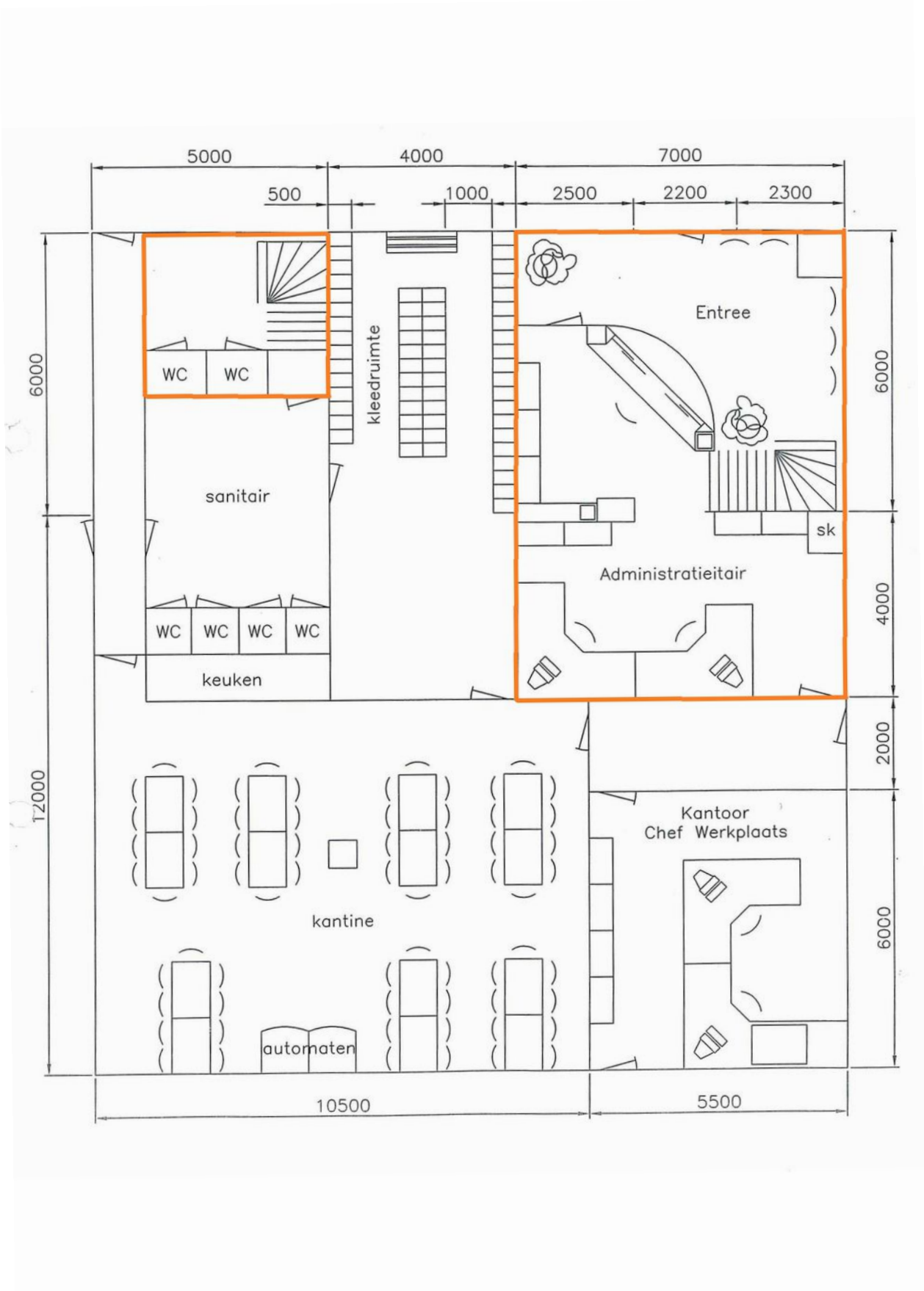






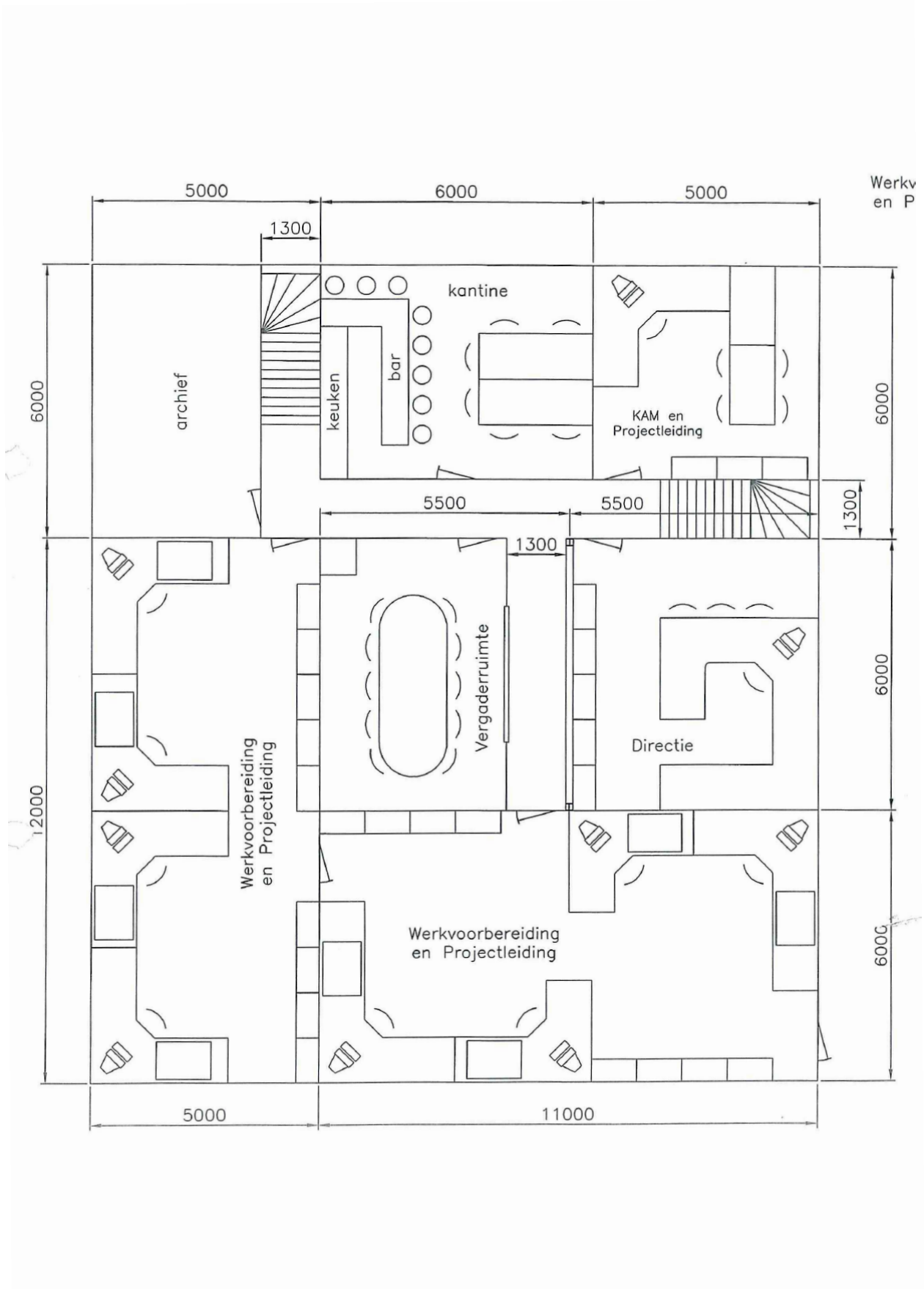


Plattegrond begane grond





Plattegrond 1e verdieping



Heeft u interesse?
Aarzel niet en neem contact op!



Nieuwe Haven 2
4331 JX Middelburg

088-796 24 76 | info@synchrobedrijfshuisvesting.nl
www.synchrobedrijfshuisvesting.nl