



**JAGERTJE 16, GOES**

**STEENDIJK**  
makelaars

**EXCLUSIEVE AANDACHT VOOR ELKE WONING**

Wilbert Schipper, Register makelaar taxateur.  
Geboren in 1982 en sinds 2018 mede-eigenaar  
van Steendijk Makelaars.

In 2005 rondde ik mijn MER-opleiding aan de  
Inholland Hogeschool te Rotterdam af met de  
specialisatie Makelaardij en Vastgoed. Na  
mijn opleiding heb ik veel praktijkervaring  
opgedaan bij verschillende gerenommeerde  
makelaarskantoren in Goes en omgeving. Ik weet  
wat ik mijn opdrachtgevers wil en kan bieden en  
mijn doel is dan ook om van elke opdrachtgever  
een ambassadeur te maken!

In mijn vrije tijd lees ik graag een goed boek, drink  
ik een heerlijk speciaal biertje en spreek ik af met  
vrienden. Maar niets hiervan kan zich meten met  
mijn grootste hobby: reizen. Na jaren veel verre  
reizen gemaakt te hebben naar exotische landen  
ben ik sinds 2016 getrouwd met Evelyne. We  
hebben samen een dochter en zoon; Maud en  
Luuc. Ons levensmotto is 'spaar geen geld, maar  
goede herinneringen'. Het eerste nemen we niet al  
te letterlijk, maar het tweede deel van dit motto  
proberen we zoveel mogelijk in praktijk te brengen.  
Wij wonen in de nieuwbouwwijk Mannee in Goes.  
We hebben daar ons eigen huis kunnen bouwen en  
genieten nog elke dag van ons mooie plekje!

De makelaardij is mijn leven! Ik heb elke dag  
contact met mensen en begeleid ze bij een van de  
belangrijkste keuzes uit hun leven. Het geeft me  
een enorme voldoening als ik een perfecte ver- of  
aankoop tot stand kan brengen.



Elke woning heeft weer een andere aanpak nodig  
en mijn expertise is het kiezen van de juiste aanpak  
om zo de beste opbrengst te realiseren.

En wat is nu leuker dan klanten uit het verleden  
tegenkomen die nog steeds dolblij zijn met de  
keuzes van toen, die ze samen met mij als  
adviseur gemaakt hebben!

A handwritten signature in white ink, consisting of a large, stylized loop followed by a horizontal line that ends in a small upward tick.

**WILBERT SCHIPPER**

Makelaar

Tel: 06 - 82 55 77 82

E: wilbert@steendijk.nl

Ad Steendijk, oprichter en mede-eigenaar van Steendijk Makelaars. Aangenaam kennis met u te maken. Begin jaren negentig startte ik als Register makelaar taxateur en richtte ik Steendijk Makelaars op. De crisis van de jaren tachtig was voorbij en de woningmarkt zat in de lift. Vanaf 1993 volgden er zo'n 25 succesvolle jaren waarin ik een aanzienlijk aantal klanten heb mogen begeleiden op de woningmarkt. Steendijk Makelaars verkocht een geweldig aantal woningprojecten en (luke) woningen met succes. In 2018 verwelkomde ik Wilbert Schipper als mijn compagnon, om zo het kantoor verder uit te bouwen en toekomstbestendig te maken.

Mijn carrière startte niet als makelaar, mijn achtergrond is technischer van aard. Na mijn studie aan de HTS heb ik een tiental jaren gewerkt in de weg- en waterbouw. Ik deed technische en bouwkundige ervaring op bij ingenieursbureaus, waterschap, een aannemer en een gemeentelijk grondbedrijf. Vooral die laatste ervaring en de liefde voor het vak hebben mij ertoe gebracht de studie van makelaar te volgen.

Als beginnend makelaar kreeg ik in 1993 de mogelijkheid het prestigieuze project 'Goese Meer' te verkopen, een droom die uitkwam. Ik heb Goese Meer sindsdien in mijn hart gesloten, een wijk waar ons makelaarskantoor nog steeds veel betrokken wordt bij aankoop en verkoop van woningen. Sinds de ontwikkeling en verkoop van Goese Meer heb ik mooie verkoopopdrachten gekregen en veel ervaring opgedaan in dit specifieke segment.

Met 25 jaar ervaring in het vak kan ik nog steeds dagelijks opdrachtgevers van dienst zijn bij het realiseren van woonwensen en ze ontzorgen in het verkoopproces, ook in deze turbulente tijd.



Passie, plezier en werklust zijn na al die jaren dan ook nog steeds onverminderd aanwezig.

In mijn privéleven speel ik graag golf en geniet ik van een goed glas wijn samen met mijn vrouw Connie. We hebben twee volwassen kinderen die inmiddels niet meer thuis wonen. Mijn privéleven, wonen en werk lopen kriskras door elkaar. Ik ontvang klanten graag op ons mooie kantoor in het stadscentrum van Goes, maar spreek ze net zo goed op de Goese golfbaan.



#### **AD STEENDIJK**

Makelaar/Taxateur

Tel: 06 - 53 86 32 50

E: [ad@steendijk.nl](mailto:ad@steendijk.nl)



## WELKOM OP JAGERTJE 16

Aan de rand van de jonge wijk Goes-Mannee dit mooi gelegen appartementencomplex 'Villa Mannee', bestaande uit 15 appartementen met bijbehorende berging en parkeerplaats. Het appartementencomplex, daterend uit 2017, is opgedeeld in drie woonlagen en het souterrain.

In het souterrain bevinden zich 16 parkeerplaatsen, drie garageboxen en 15 bergingen en op eigen terrein buiten het gebouw nog acht gezamenlijke parkeerplaatsen.

Al rijdend naar de Mannee ziet u al van verre het markante appartementencomplex opdoemen met haar mooie brede witte banen, grote raampartijen en balkons met transparante balustrades. Het strakke tuinplan rondom het gebouw maakt het plaatje compleet. Het is een lust voor het oog en geweldig om in te wonen. De binnenstad, station en winkelcentrum liggen op nog geen 10 minuten fietsafstand. Kortom een ideaal gelegen appartement op een prachtige locatie.

WOONOPPERVLAKTE

**87 m<sup>2</sup>**

INHOUD

**289 m<sup>3</sup>**

PERCELOPPERVLAKE

**0 m<sup>2</sup>**

#### BIJZONDERHEDEN WONING

- Levering in overleg onder goedkeuring van bewindvoerder
- Bouwjaar: 2017
- Balkonoppervlakte: circa 15 m<sup>2</sup>
- Meterkast: 9 groepen, 3 aardlekschakelaars, glasvezel, watermeter, videofooninstallatie.
- Vloerverwarming en warmwater dmv. een warmtepomp. Mechanische ventilatie.
- Kunststof kozijnen met HR++ dubbel glas.
- Er liggen 4 'eigen' zonnepanelen op het dak van het appartementencomplex, waardoor extra lage energielast. Voorschot nota elektra: € 27,-/maand
- Naam van de WE: Vereniging van Eigenaren "Villa Mannee". WE-bijdrage: € 173,82/maand.

KAMERS

**3**

SLAAPKAMERS

**2**

VRAAGPRIJS

**€ 425.000 k.k.**

Het appartement zelf, gelegen aan Jagertje 16, bevindt zich op de tweede woonlaag en kunt u met trap en lift bereiken. De buitenentree van het appartement ligt aan een galerij. Het appartement ter grootte van ca. 87 m<sup>2</sup> is uitermate geschikt voor twee persoons-huishoudens en verkeert in 'zo goed als nieuwstaat', ondanks dat het inmiddels 7 jaar oud is. Het is prima onderhouden. Behalve in badkamer en toiletruimte is het appartement geheel voorzien van een fraai, licht laminaat vloerbedekking (whitewash eiken look) en de lichte wanden hebben fijn spuitwerk.

#### Indeling:

Het appartement heeft een traditionele indeling met twee slaapkamers (één klein en één groot) aan de voorzijde en de woonkamer met open keuken aan de achterzijde met uitzicht op de polder. De slaapkamers zijn respectievelijk 6 m<sup>2</sup> en 12 m<sup>2</sup> groot.

De geheel betegelde badkamer (ca. 6 m<sup>2</sup> groot) is praktisch en degelijk van opzet en voorzien van grote, witte wandtegels in combinatie met antraciete vloertegels. U treft er een fijne inloopdouche aan, een wandcloset, dubbele wastafel met spiegel en planchet, en handdoekradiator.

Er is een aparte toiletruimte (wandcloset en fonteintje en geheel betegeld) voor gasten. In de berging bevinden zich de warmtepomp, mechanische ventilatie en aansluitpunt voor wasmachine en droger.

#### Woonkamer met open keuken (ca. 47 m<sup>2</sup> groot)

Bij binnenkomst in de woonkamer zult u gelijk het fantastische uitzicht op de polder ervaren. Het uitzicht is wijds en onbelemmerd. De kamerbrede én hoge raampartij zorgen voor veel binnentredend daglicht, zelfs in de winter is het licht. In de zomer heeft u door het overstekende balkon van het bovengelegen appartement echter geen last van de zon of overdadige warmte.

#### Open keuken

De moderne, compleet uitgevoerde keuken (merk: Erka Linea) staat in een L-vormige opstelling en is fraai geïntegreerd met de living. De keuken heeft lichte hoogglans fronts (grijs) in combinatie met een donker kunststof aanrecht. Naast veel bergruimte in de vorm van kasten, bestek- en pannenladen is de volgende apparatuur aanwezig: 4-pits inductie kookplaat, rvs. afzuigkap, vaatwasser, koelkast, diepvries en combi magnetron (alles van merk 'Pelgrim').

Het overdekte én pal op het zuiden gelegen balkon is circa 15 m<sup>2</sup> groot en kunt u bereiken via de grote schuifdeur ter plaatse van de eethoek.

#### Parkeerkelder en berging

In het souterrain bevinden zich de parkeerplaatsen en bergingen. Het souterrain is ook met lift bereikbaar.

#### Erfpacht

Er is een eeuwigdurend recht van erfpacht gevestigd op ondergrond van het appartementencomplex, waardoor de appartementsrechten zijn belast met erfpacht. De canon is groot € 1.560,-/jaar en wordt jaarlijks herzien volgens het maandprijsindexcijfer volgens de consumentenprijsindex (CPI).

De erfpachter heeft het kooprecht om het blote eigendom van het appartementsrecht te verwerven tegen een vooraf vastgestelde koopsom van € 52.000,-. Feitelijk afkoop van de erfpacht. Nb. U hoeft dat kooprecht niet uit te oefenen.

Kijk voor meer informatie en de uitgebreide, luxe virtuele tour op onze website.



»»  
*Welkom bij  
Zagertje 16!*





«  
Trap, lift en  
gallerij



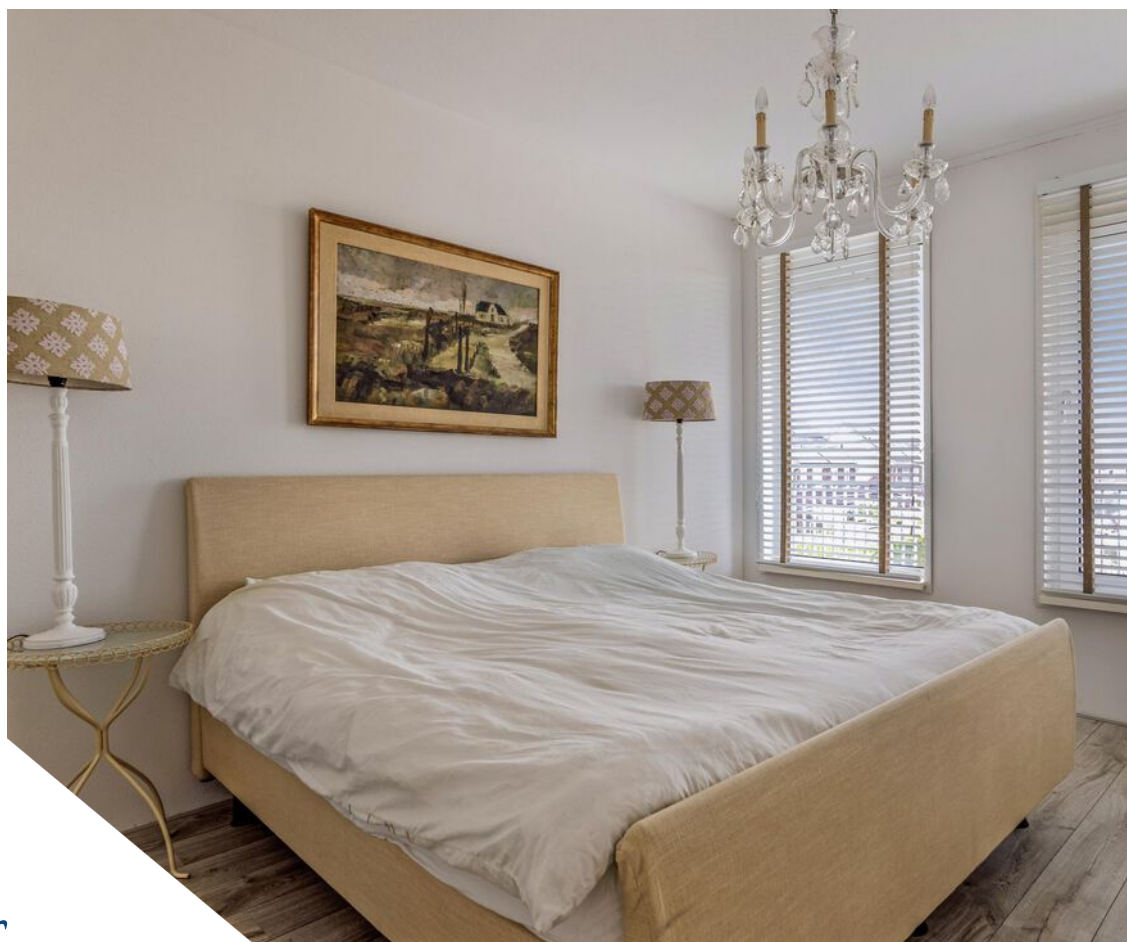






«  
*Slaapkamer*





>>  
*Slaapkamer*





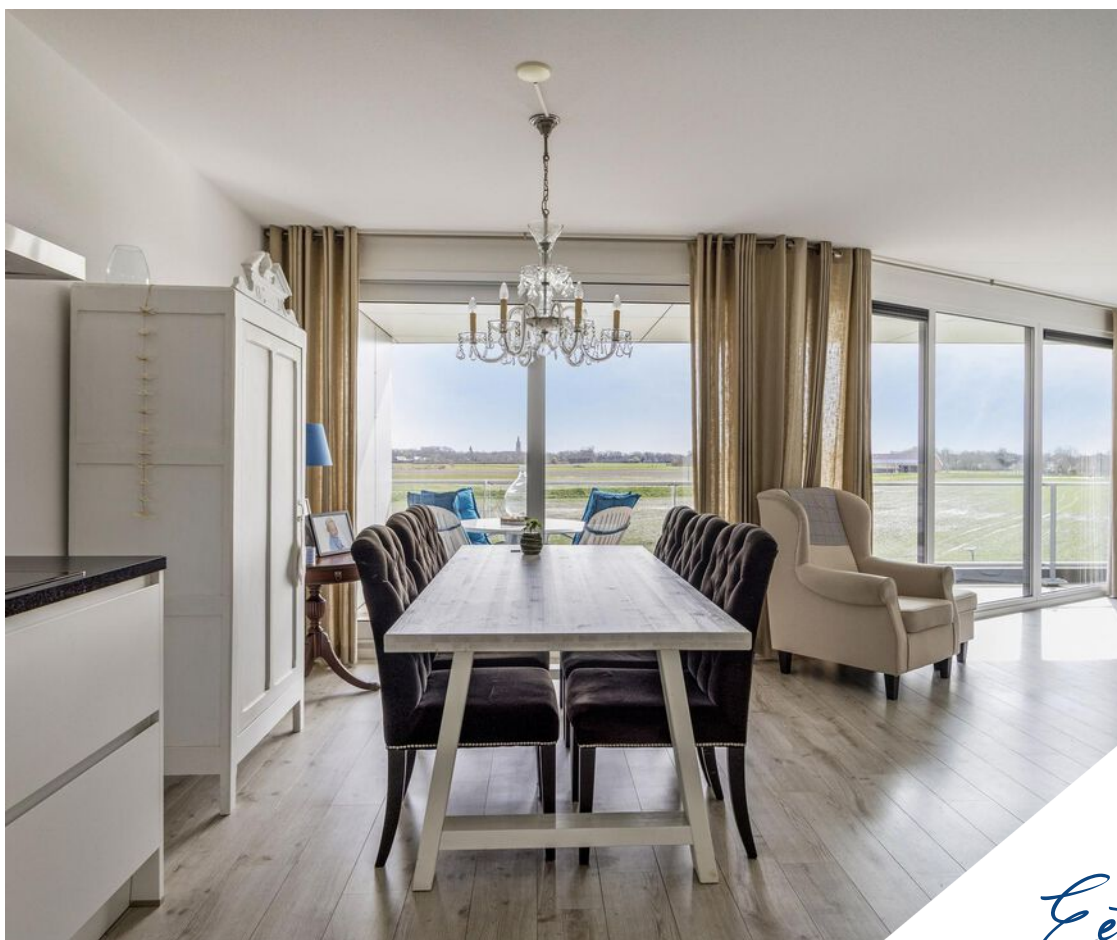
«  
Badkamer &  
berging



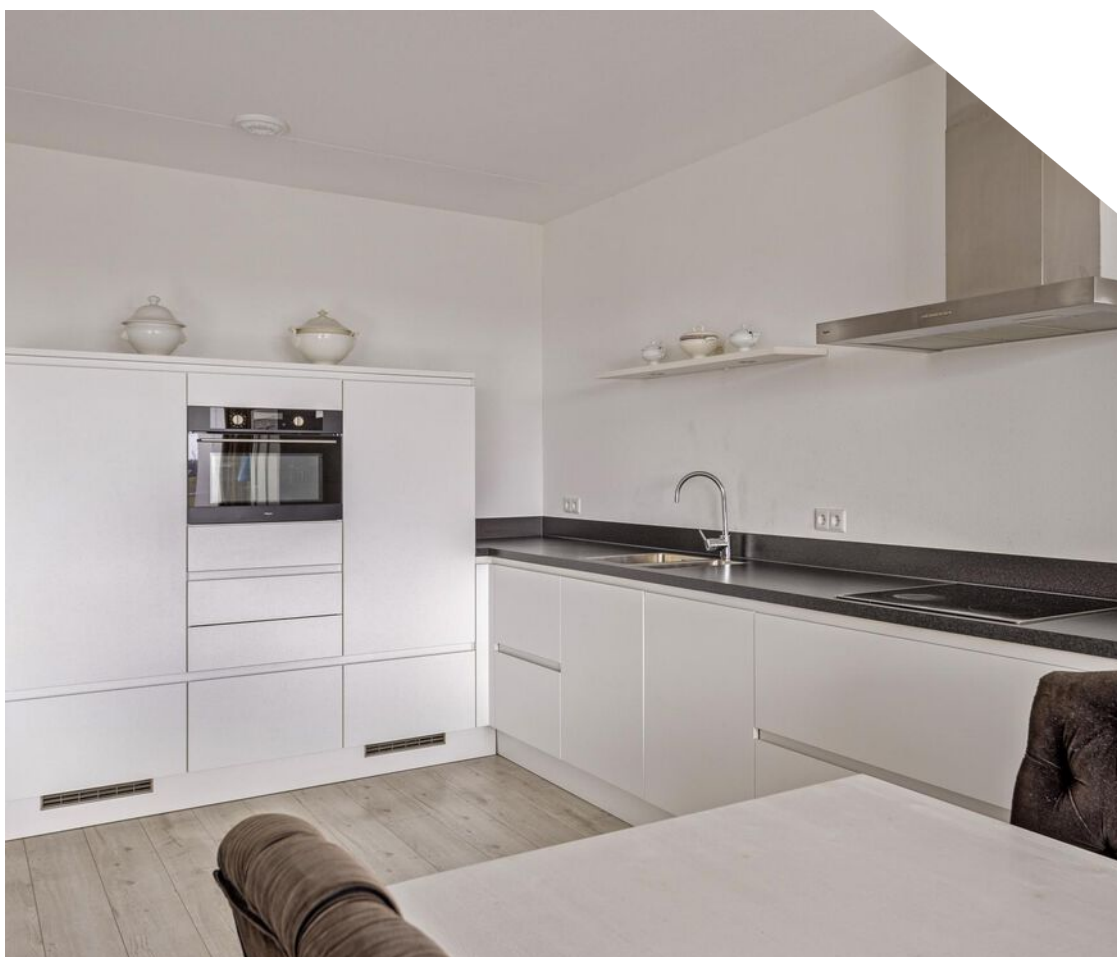


>>  
*Woonkamer met  
prachtig uitzicht!*





«  
*Eethoek & keuken*





»  
*Balkon met  
uitzicht*





«  
Berging &  
parkeerplaats






# KADASTRALE KAART

Kadastrale kaart

Uw referentie: Molenaar



<p><b>12345</b> Perceelnummer</p> <p><b>25</b> Huisnummer</p> <p>— Vastgestelde kadastrale grens</p> <p>— Voorlopige kadastrale grens</p> <p>— Administratieve kadastrale grens</p> <p>— Bebouwing</p>	<p>Deze kaart is noordgericht</p> <p>Schaal 1: 500</p> <p>Kadastrale gemeente Goes</p> <p>Sectie X</p> <p>Perceel 1173</p>	<p><b>kadaster</b></p> 
--	--	--

Voor een eensluidend uittreksel, geleverd op 6 maart 2024  
De bewaarder van het kadaster en de openbare registers

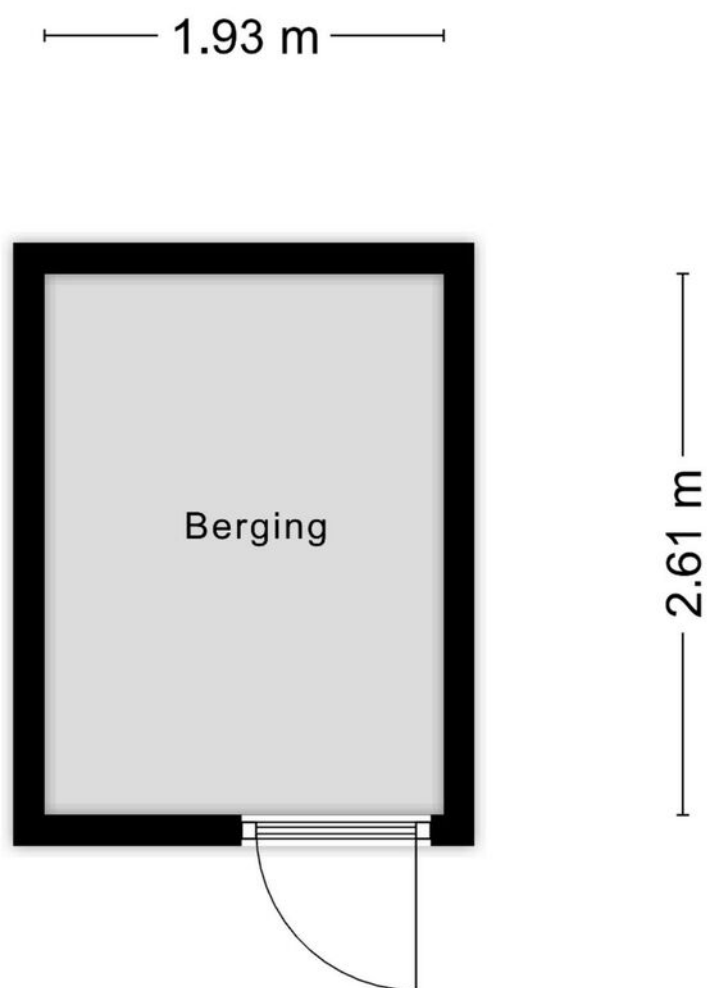
Aan dit uittreksel kunnen geen betrouwbare maten worden ontleend.  
De Dienst voor het kadaster en de openbare registers behoudt zich de intellectuele eigendomsrechten voor, waaronder het auteursrecht en het databankenrecht.

# PLATTEGRONDEN



Aan de plattegronden kunnen geen rechten worden ontleend  
© Zibber www.zibber.nl

## PLATTEGRONDEN



Aan de plattegronden kunnen geen rechten worden ontleend  
© Zibber [www.zibber.nl](http://www.zibber.nl)

# LIJST VAN ZAKEN

	BLIJFT ACHTER ◀◀	GAAT MEE ◀◀	TER OVERNAME ◀◀
<b>Woning - Interieur</b>			
Designradiator(en)	X		
Verlichting, te weten			
- opbouwspots/armaturen/lampen/dimmers	X		
- losse (hang)lampen			X
(Losse)kasten, legplanken, te weten			
-			X
Raamdecoratie/zonwering binnen, te weten			
- gordijnrails	X		
- gordijnen	X		
- jaloezieën	X		
Vloerdecoratie, te weten			
- laminaat	X		
<b>Woning - Keuken</b>			
Keukenblok (met bovenkasten)	X		
Keuken (inbouw)apparatuur, te weten			
- kookplaat	X		
- afzuigkap	X		
- combi-oven/combimagnetron	X		
- koelkast	X		
- vriezer	X		
- vaatwasser	X		
Keukenaccessoires, te weten			
- Besteklade	X		
<b>Woning - Sanitair/sauna</b>			
Toilet met de volgende toebehoren			
- toilet	X		
- toiletrolhouder	X		
- fontein	X		
Badkamer met de volgende toebehoren			
- douche (cabine/scherm)	X		

## LIJST VAN ZAKEN

- wastafel
- planchet
- toilet
- toiletrolhouder

BLIJFT  
ACHTER  
◀◀

GAAT  
MEE  
◀◀

TER  
OVERNAME  
◀◀

X  
X  
X  
X

### **Woning - Exterieur/installaties/veiligheid/energiebesparing**

- Brievenbus
- (Voordeur)bel
- (Veiligheids)sloten en overige inbraakpreventie
- Rookmelders
- (Klok)thermostaat
- Telefoonaansluiting/internetaansluiting
- Veiligheidsschakelaar wasautomaat
- Waterslot wasautomaat
- Zonnepanelen
- Warmwatervoorziening, te weten
  - CV-installatie
  - boiler

X  
X  
X  
X  
X  
X  
X  
X  
X  
X  
X

### **Tuin - Verlichting/installaties**

- Buitenverlichting

X

## GEMEENTE GOES

Als u een Zeeuw vraagt hoe die prachtige gemeente in het hart van Zeeland heet, klinkt het: 'Hoes'.

Goes, tevens de grootste stad van de gemeente, is met meer dan 27.000 inwoners een belangrijke plek in Zeeland. Goes is veelzijdig, met winkels, monumenten en een overvloed aan terrassen en heerlijke horecalocaties. Naast de stad Goes zijn (op volgorde van inwonersaantal) Kloetinge, Wolphaartsdijk, 's-Heer Hendrikskinderen, 's-Heer Arendskerke, Wilhelminadorp, Kattendijke, Oud-Sabbinge en Eindewege onderdeel van gemeente Goes.

Vanaf de jaren zestig-zeventig van de twintigste eeuw nam Goes een vlucht op het gebied van dienstverlening. Waar Goes vroeger een belangrijk agrarisch centrum was, werd Goes een voornaam knooppunt van dienstverlening. Industriegebied De Poel werd ontwikkeld en Goes groeide.

### STAD GOES.

Goes is divers. Aan de noordkant ligt woonwijk de Goese Polder met verrassend veel woonplezier voor een lage prijs. Hier staan zo'n 2.700 woningen, gebouwd tussen 1967 en 1990. Aan de oostkant van Goes ligt een oudere wijk, Goes-Oost. In Goes-Oost vindt u de zogenaamde Bloemenbuurt, die een groot deel van de wijk inneemt. Goes-Oost is populair en bevat veel jaren dertig woningen. Mede doordat Goes-Oost vlakbij het centrum is gelegen heeft de wijk veel voorzieningen. Als we de windrichtingen volgen, treffen we Goes-Zuid aan. Goes-Zuid bestaat uit een relatief oud deel, gebouwd na de oorlog en door de jaren heen uitgebreid met een aantal nieuwbouwwijken zoals Ouverture,

Overzuid en Aria. In Ouverture en Overzuid staan voornamelijk ruime, luxe gezinswoningen. Aria, de nieuwste van deze woonwijken, is gebouwd in de dorpse stijl van de omliggende dorpen. Door de nieuwe aansluiting Goes-Zuid zijn de wijken bovendien erg goed bereikbaar vanaf de snelweg. In Goes-West staan veel naoorlogse woningen. De wijk ondergaat momenteel een herstructurering door middel van sloop, nieuwbouw en renovatie.

Ten slotte kent Goes nog een aantal woonwijken aan de noordoostzijde van de stad. Noordhoek, Mannee en Goese Meer, elk prachtige woonwijken met veel groen, water en ruimte. Goese Meer is een unieke villawijk met ca. 400, veelal aan het water gelegen, luxe woningen. De wijk werd aangelegd in 1993 en is nu (zo'n 25 jaar later) een volwassen woonwijk met veel groen en zout water, direct uit de Oosterschelde. Aan de rand van Goese Meer ligt de Goese Golf. Een 18 holes a-status golfbaan waar Goes trots op mag zijn.



*Wonen aan* >>  
*het water*



## >> *De watertoren in Goes*

Goes heeft een centrumfunctie voor de Bevelanden. Veel dorpen richten zich op Goes als het gaat om voorzieningen. Goes heeft een theater, bioscoop, musea, een bibliotheek, ziekenhuis en diverse winkels in de binnenstad. Daarnaast heeft Goes een breed aanbod aan scholen (zowel basis als voortgezet onderwijs).

### **DORPEN.**

Rondom stad Goes liggen een aantal dorpen. Vrijwel direct aan Goes liggen Kloetinge, 's-Heer Hendrikskinderen en Wilhelminadorp. Kloetinge is een klassiek Zeeuws dorp. Er zijn veel vooroorlogse woningen te vinden. Nieuwbouwwijk Riethoek brengt diversiteit aan het aanbod in Kloetinge. In deze wijk vindt u voornamelijk ruime gezinswoningen met architectuur uit de jaren dertig. Aan de andere zijde van Goes ligt 's-Heer Hendrikskinderen. Een dorp met een divers woningaanbod. Het is een kindvriendelijk dorp waar het heerlijk wonen en sporten is door de ruime opzet. Noordelijk van Goes vinden we Wilhelminadorp, op een steenworp afstand van de stad. Kenmerkend voor Wilhelminadorp is het kanaal, dat de haven van Goes verbindt met de Oosterschelde.

Wilhelminadorp heeft een vlak, uitgestrekt buitengebied met veel landbouwgrond.

Dan blijven er nog drie dorpen over: Wolphaartsdijk, 's-Heer Arendskerke en Kattendijke. Wolphaartsdijk is de meest noordelijke van de drie. Wolphaartsdijk ligt aan het Veerse Meer. In dit, tevens meest noordelijke dorp van gemeente Goes, is veel ruimte voor recreatie. Wolphaartsdijk beschikt over een grote jachthaven aan het Veerse Meer.

's-Heer Arendskerke is een rustig dorp in het hart van Zeeland. Het heeft een divers buitengebied en veel ruime woningen. In een klein kwartiertje is Goes te bereiken, waar veel voorzieningen gesitueerd zijn.

Ten slotte Kattendijke. Kattendijke is een prachtig dorp, gelegen aan de Oosterschelde, zo'n 5 kilometer van het Goese stadscentrum. Kattendijke is vanwege haar ligging populair onder duikers. Wonen in Kattendijke is genieten van de ruimte, terwijl voorzieningen om de hoek liggen in stad Goes.

**“UW EIGEN  
WONING VERKOPEN,  
DAT KAN BIJ STEENDIJK  
MAKELAARS”.**





## OVER STEENDIJK MAKELAARS

Steendijk Makelaars is al meer dan 25 jaar actief als makelaar in Goes en omgeving. Het makelaarskantoor vestigde zich in het stadscentrum van Goes en ontwikkelde een bijzondere aanpak waarbij de wensen van (ver)kopers centraal stonden. Dit leverde al snel een hechte klantgroep op in het exclusief onroerend goed in de Gemeente Goes en omgeving.

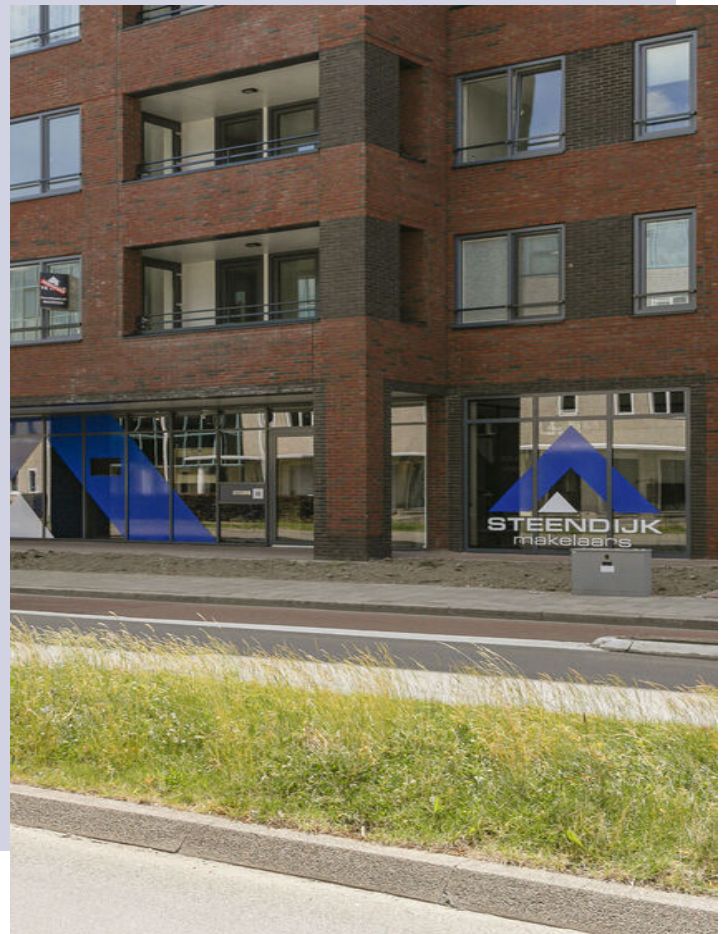
Toen Wilbert Schipper in 2004 drie maanden stage kwam lopen bij Steendijk Makelaars, had Ad niet lang nodig om te bemerken dat ze dezelfde waarden en opvattingen deelden over het makelaarsvak. Ze zijn elkaar sindsdien niet meer uit het oog verloren. Wilbert heeft een aantal jaren ervaring opgedaan bij makelaars in de regio en is sinds 2018 mede-eigenaar geworden van Steendijk Makelaars. Samen bouwen ze aan een sterker Steendijk Makelaars en een toekomstbestendige onderneming.

Korte lijnen, kennis, kunde en eerlijk advies zijn passende kenmerken van het overzichtelijke makelaarskantoor. Steendijk Makelaars heeft een brede focus en ontzorgt haar klanten als geen ander op de woningmarkt.



Ad richtte zich jaren met succes op het exclusieve onroerend goed. Wilbert is hier een geweldige aanvulling op, doordat hij zich specialiseerde in lager geprijsde woningen met een grotere doelgroep. De combinatie van beide expertises zorgt ervoor dat elke woning(ver)koper die op zoek is naar kwaliteit, uitstekende service en een goed verkoopresultaat bij Steendijk Makelaars aan het juiste adres is. Ons motto is dan ook niet voor niets: 'Exclusieve aandacht voor elke woning'.

*Ons kantoor*





### OOK UW WONING VERKOPEN?

Als u deze woningbrochure leest, is de kans groot dat u op dit moment een woning bezit en verkoopplannen hebt. Steendijk Makelaars is als geen ander in staat om samen met u te komen tot een tot een goed verkoopresultaat. Ons motto 'Exclusieve aandacht voor élké woning' laten we ook graag van toepassing zijn in uw situatie. Neem gerust contact met ons op, dan leggen wij u graag persoonlijk uit wat onze werkwijze is.

### BEKIJK ONS AANBOD OOK ONLINE

Naast deze prachtige woning kunt u ook ons volledige woningaanbod bekijken. Ga naar [www.steendijk.nl](http://www.steendijk.nl) en klik op aanbod. Met behulp van de zoekfilters kunt u ons aanbod verkennen.

**[WWW.STEENDIJK.NL](http://WWW.STEENDIJK.NL)**

GEMIDDELDE  
BEOORDELING  
FUNDA  
**9,0**

BEKIJK ALLE RECENSIES OP FUNDA.NL

## WAAR U OP MOET LETTEN

### WETTELIJKE BEDENKTijd

De bedenktijd duurt minimaal drie dagen en begint op de dag die volgt op de dag dat (een afschrift van) de tussen partijen opgemaakte akte aan koper ter hand is gesteld. De bedenktijd eindigt om middernacht van de laatste dag die van de bedenktijd deel uitmaakt. Het is dus niet van belang hoe laat de koper het afschrift van de akte heeft ontvangen.

### SCHRIFTELIJKHEIDSVEREIStE

Sinds 2003 is een koopovereenkomst tussen een verkoper en een particuliere koper (niet handelend in de uitoefening van een beroep of bedrijf) betreffende een tot bewoning bestemde onroerende zaak nietig als deze overeenkomst niet schriftelijk is aangegaan.

### ONTBINDENDE VOORWAARDEN

Een koop kan tot stand komen onder voorbehoud van ontbindende voorwaarden. Dat wil zeggen dat de koop tot stand komt en kan ontbonden worden als aantoonbaar aan bepaalde voorwaarden niet is of kon worden voldaan. Gebruikelijke ontbindende voorwaarden zijn het voorbehoud van financiering of het uitvoeren van een bouwkundig onderzoek van de gekochte woning.

### WAARBORGsOM/BANKGARANTIE

Bij alle woningen die door Steendijk Makelaars verkocht worden zal een waarborgsom of bankgarantie gevraagd worden (10% van het aankoopbedrag), die door de koper van het onroerend goed voldaan dient te worden op een derdenrekening van de behandelend notaris.

### OUderDOMsCLAUSULE

Voor oudere woningen kan de makelaar besluiten een ouderdomsclausule in de koopovereenkomst op te nemen. Vraag de verkopende makelaar altijd deze ouderdomsclausule goed uit te leggen als u zelf niet exact weet wat deze inhoud.

### ASBESTCLAUSULE

De makelaar kan namens de verkopende partij een asbestclausule toevoegen in de koopovereenkomst. Hierin wordt de verkoper gevrijwaard van eventuele aanwezigheid van asbest in het gekochte object. Wanneer een verkoper op de hoogte is, of had kunnen zijn, van de aanwezigheid van asbest dient hij dat te melden. Een kopende partij heeft onderzoeksplicht waarin hij ook een inspanningsverplichting heeft onderzoek te doen naar de staat van het verkochte object.

### ONDERZOEKsPLICHT

De onderzoeksplicht houdt in dat de koper zowel de bouwkundige als de juridische staat van een woning moet onderzoeken. Onderzoek naar de juridische staat is bijvoorbeeld een check van het bestemmingsplan.

### NOTARISKEUS

De koper betaalt de notaris en is dan ook vrij om te kiezen bij welke notaris hij/zij de eigendomsoverdracht wil laten plaatvinden. Wanneer een koper kiest voor een notaris die verder dan (straal) 15 km van het gekochte object ligt dient de koper dit tijdens de aankooponderhandeling duidelijk aan te geven. Wanneer dat niet het geval is hoeft verkopende partij hiermee niet akkoord te gaan.



Steendijk Makelaars

Piet Heinstraat 16

4461 GL Goes

T. 0113-219445

E. [info@steendijk.nl](mailto:info@steendijk.nl)

W. [www.steendijk.nl](http://www.steendijk.nl) / [www.goesemeer.nl](http://www.goesemeer.nl)

