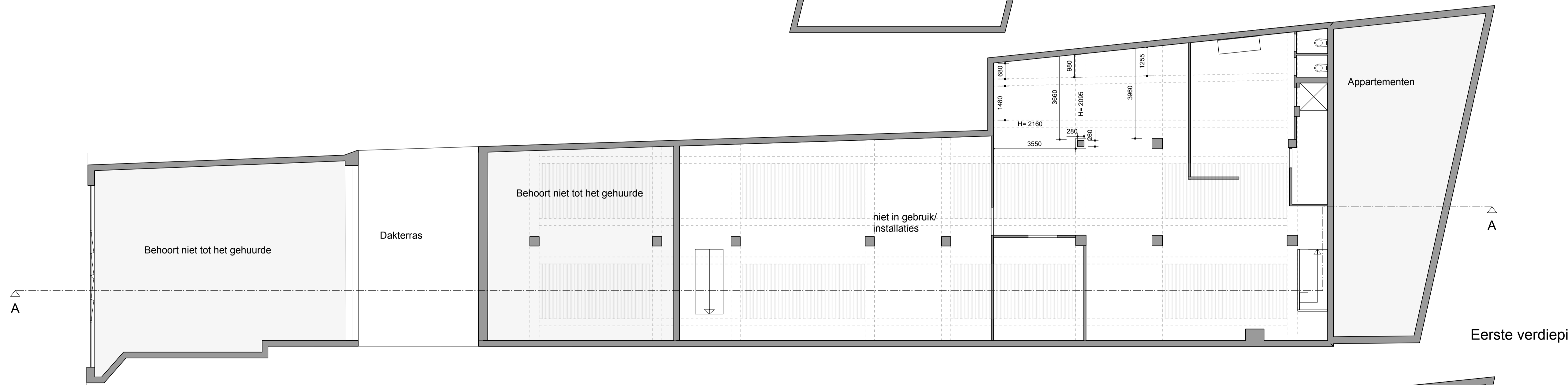
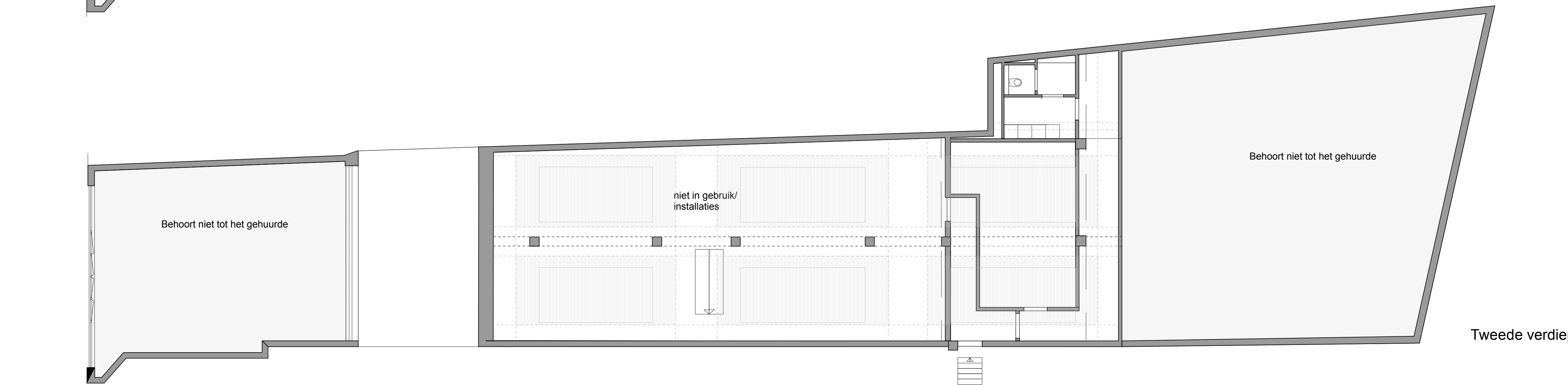


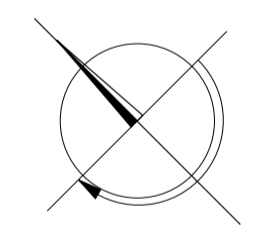
Begane grond

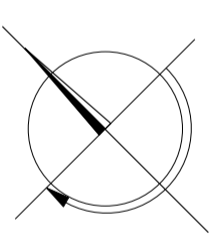
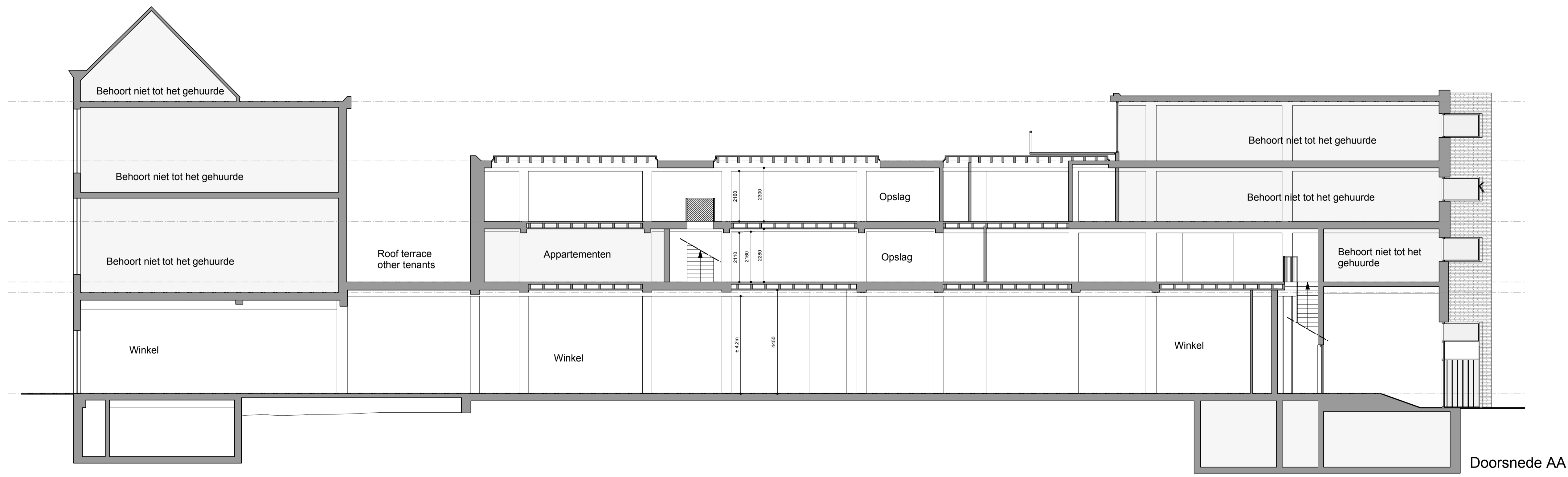
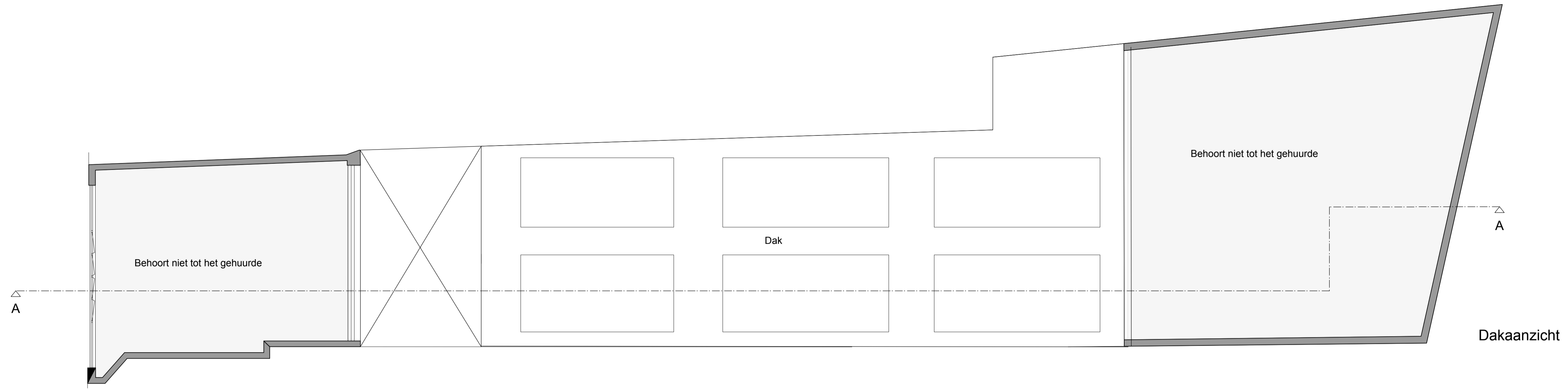


Eerste verdieping



Tweede verdieping







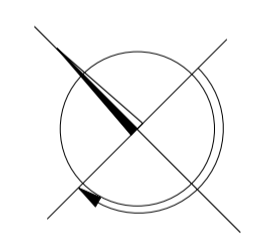
RENVOOI

- deur zelfsluitend
- parkeerkolom
- WBDBO 30 min.
- WBDBO 60 min.
- brandslanghaspel 20m
- nooduitgang
- vluchtroute
- noodverlichting buiten
- algemene noodverlichting
- automatische brandmelders
- handbediende melder
- poederblusser 6 L
- deur met electr. veigandeling
- brandmeldpaneel / centrale
- meerkast

Algemeen:

- Alle maten dienen in het werk te worden gecompileerd.
- De noodverlichtingsinstallatie voldoet aan NEN 1010 en heeft in de aangegeven ruimten binnen 15 seconden gedurende 1 uur over de vereiste breedte een verlichtingssterkte van 1 Lux op vloerhoogte.
- De vluchtrouteaanduidingen worden uitgevoerd conform NEN 6088 en zichtbaar conform artikel NEN-EN1838.
- Brandmeld en ontruimingsinstallatie zal nieuw worden geïnstalleerd.
- Brandslanghaspels zijn aangesloten op de waterleiding en voldoen aan het gestelde in NEN-EN 671-1. De capaciteit bedraagt tenminste 1,3 m3/h met een minimale statische druk bij het mondstuk van 100 kPa bij gelijktijdig gebruik van twee slanghaspels.

NAKED ARCHITECTURE



werknummer
161101

project
**Bershka
Tilburg
Heuvelstraat 56**
tekeningnummer

omschrijving
**nieuwe toestand
plattegronden**

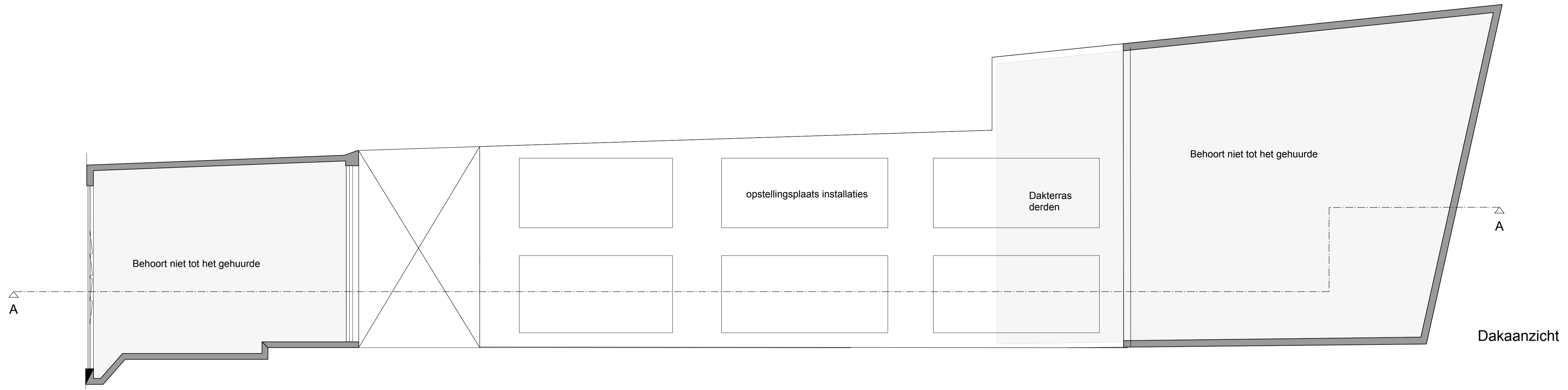
schaal formaat
1:100 A1

datum
030317

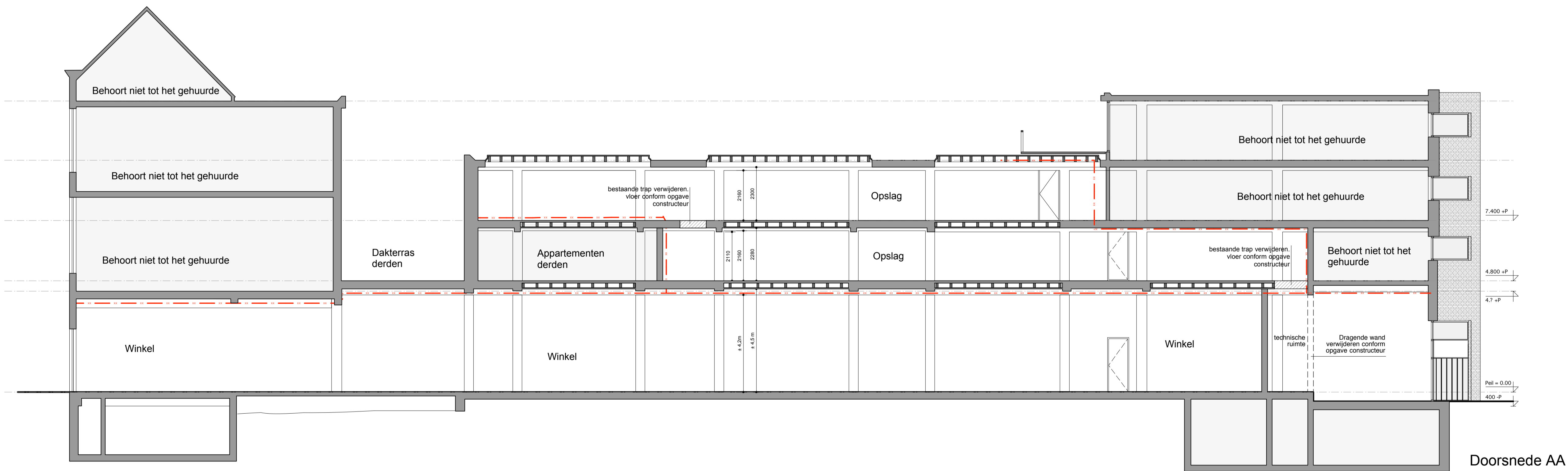
wijziging
-1
-2
-3
-4
-5

getekend
EV

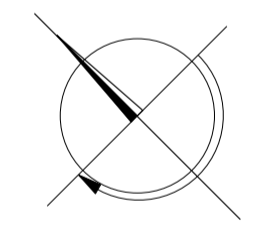
frans halsstraat 26
3583 br utrecht
the netherlands
www.nakedarchitecture.nl
info@nakedarchitecture.nl
t + 31 (0)30 252 26 67
f + 31 (0)30 252 27 63



Dakaanzicht



Doorsnede AA



werknummer
161101

project
**Bershka
Tilburg
Heuvelstraat 56**
tekeningnummer

omschrijving
**nieuwe toestand
dakaanzicht
doorsnede**

schaal formaat
1:100 A1

datum
030317
wijziging
-1
-2
-3
-4
-5

getekend
EV