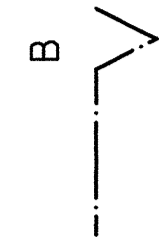
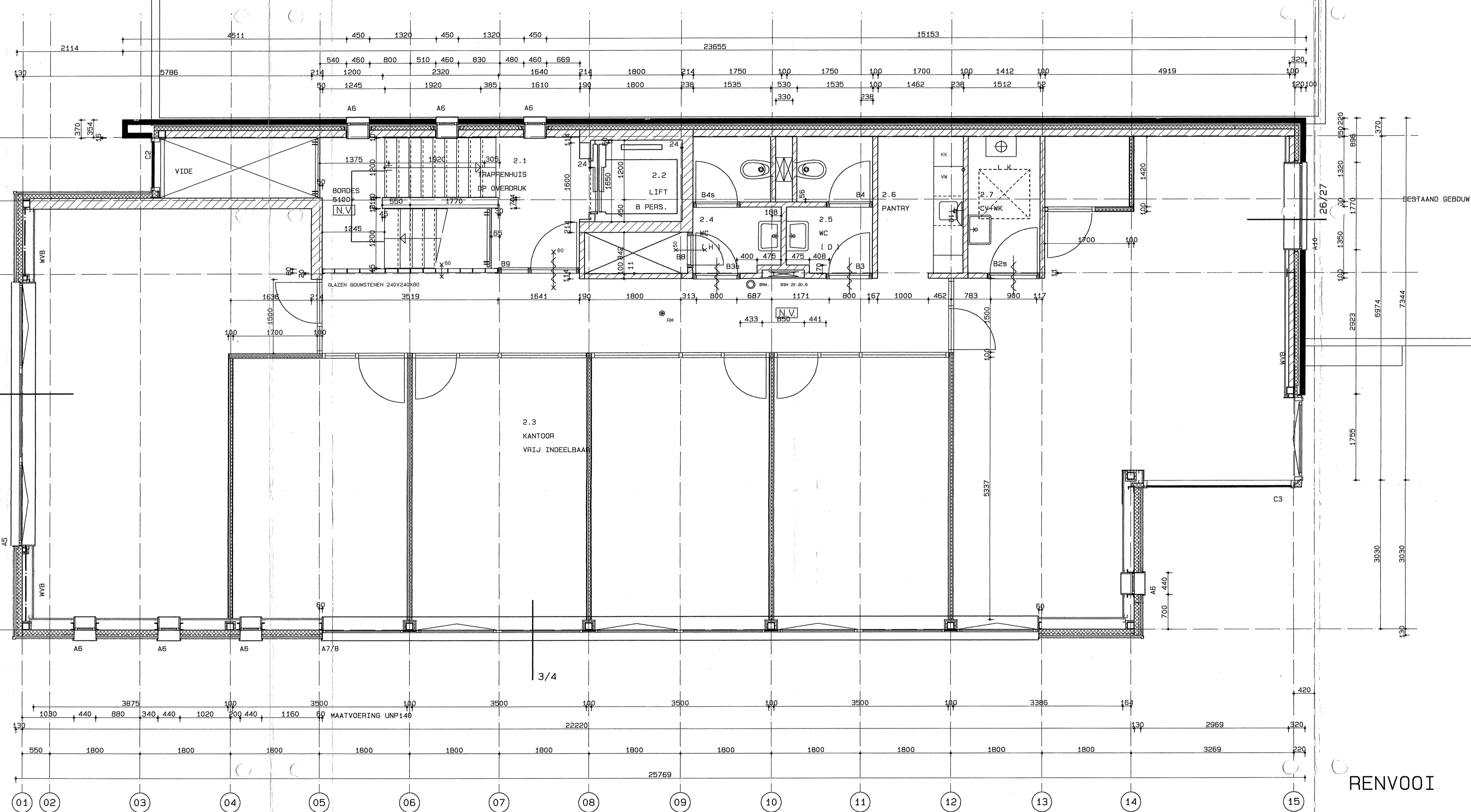


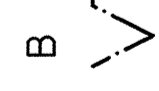
BESTAAND GEBOUW



BESTAAND GEBOUW



2e VERDIEPING



RENVOOI

- BINNENWAND SYSTEEMWAND D=100
- GEVELBELATING OP OMEGAPROFIELEN EN GEISOLEERDE BINNENDOOS
- GLAZEN BOUWSTENEN AFM.: 80X240X240 / 300X300X100
- GEVELSTEEN, MAALFORMAAT D=100
- ISOLATIE
- KALKZANDSTEEN D=100/150/214
- DEUR ZELFSLUITEND 30 MIN. W.B.D.B.O.
- WAND/KOZIJN 30 MIN. W.B.D.B.O.
- BRANDSLANGHASPEL: 20 M.SLANG, DIAMETER 20MM., SPUITSTUK 6MM. (INBOUW)
- HANDBRANDMELDER
- VERLICHT BORDJE "UIT"
- VERLICHT BORDJE "NOODUITGANG"
- VERLICHT BORDJE "UIT" MET RICHTING
- RUIMTE MET NOODVERLICHTING, MINIMAAL 1 LUX OP VLOERNEVEAU
- KRUIPLUIK MET STALEN OMKADERING
- ROOKMELDER

* SYSTEEMWANDEN TOEGEVOEGD AAN TEKENING

	RETAILTEAM, DEN BOSCH	GEW D:
	PLATTEGROND	GEW C:
	2E VERDIEPING	GEW B:
		DATUM: 22-09-2000
	REVISIETEKENING	WERK: 98142
	SCHAAL: 1:50	BLAD: RV.03
	FORMAAT: 98142	
	MARIA VAN HONGARIJEDREEF 20.3561TH UTRECHT.TEL.030-261055.FAX:030-2661519	