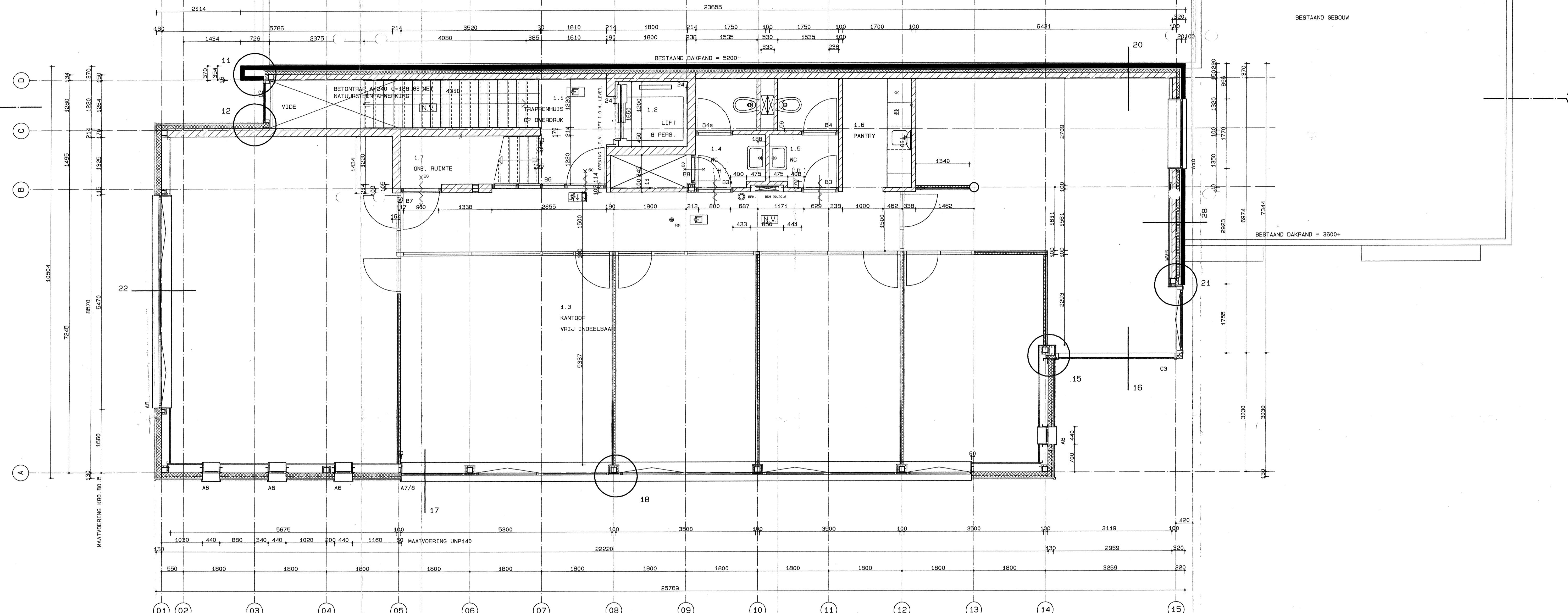


BESTAAND GEBOUW



1e VERDIEPING

RENVOOI

- BINNENWAND SYSTEEMWAND D=100
- GEVELBELATING OP OMEGA-PROFIELEN EN GEISOLEERDE BINNENDOODS
- GLAZEN BOUWSTENEN AFM.: 80x240x240 / 300x300x100
- GEVELSTEEN, WAALFORMAAT D=100
- ISOLATIE
- KALKZANDSTEEN D=100/150/214
- DEUR ZELFSLUITEND 30 MIN. W.B.D.B.O.
- WAND/KOZIJN 30 MIN. W.B.D.B.O.
- BRANDSLANGHASPEL: 20 M.SLANG, DIAMETER 20MM., SPIJTSUK 6MM. (INBOUW)
- HANDBRANDMELDER
- VERLICHT BORDJE "UIT"
- VERLICHT BORDJE "NOODUITGAANG"
- VERLICHT BORDJE "UIT" MET RICHTING
- RUIMTE MET NOODVERLICHTING, MINIMAAL 1 LUX OP VLOERNIVEAU
- KRUIPLUUK MET STALEN ONKADERING
- ROOKMELDER

* SYSTEEMWANDEN TOEGEVOEGD AAN TEKENING

KRASSEL VOORHOUT	RETAILTEAM, DEN BOSCH		GEW C:
	PLATTEGROND		GEW B:
	1E VERDIEPING		GEW A:
	REVISIETEKENING		DATUM: 22-09-2000
SCHAAL: 1: 50		FORMAAT: 98142	BLAD: RV.02
MARIA VAN HONGARIJEDREEF 20.3561TH UTRECHT.TEL:030-2611655.FAX:030-2661519			