

## **Wilhelminastraat 25 2681 CB Monster**

**Vraagprijs € 575.000,- k.k.**

## Omschrijving

Zeer goed onderhouden penthouse in fraai appartementencomplex "De Tapuit" in Monster. Het appartement beschikt over drie ruime slaapkamers, twee badkamers, een riante keuken met aparte wasruimte en maar liefst twee zonnige terrassen, waardoor u altijd de keuze heeft voor zon of schaduw! De woning beschikt over een eigen berging en garage in een afgesloten ruimte.

De dubbele badkamer is prettig voor logés, oudere thuiswonende kinderen of mantelzorg.

Het complex is zeer centraal gelegen; aan de ene kant de duinen, aan de andere kant het centrum van Monster en nabij uitvalswegen richting Den Haag en Hoek van Holland.

Bent u op zoek naar een levensloopbestendig appartement met alle sociale voorzieningen nabij?  
Neem dan gerust contact met ons op voor een persoonlijke bezichtiging!

### Indeling

#### Appartementencomplex

Centrale entree middels toegangsdeur, in hal met bellentableau en brievenbussen, voorzien van lift en trappenhuis.

Er zijn in totaal 10 appartementen gevestigd, verdeeld over drie woonlagen.

Op de bovenste (tweede) verdieping bevinden zich twee appartementen met een gedeelde hal.

#### Appartement - derde verdieping

Achter de voordeur van het appartement bevindt zich een hal in L-vorm, met toegang tot de vertrekken; de woonkamer, drie slaapkamers (één met badkamer en-suite), badkamer, en separate toiletruimte.

De woonkamer met open keuken, over de gehele breedte van de woning, kenmerkt zich door veel lichtinval middels de grote raampartijen aan drie zijden, waar zich eveneens de toegangsdeuren naar de terrassen zich bevinden.

Het appartement beschikt over twee terrassen, één met zuidwestelijke ligging en een tweede met noordwestelijke ligging, beide voorzien van kunstgras.

In het gehele appartement licht een neutrale, onderhoudsvriendelijke laminaatvloer, de wanden en plafonds zijn strak afgewerkt, in de woonkamer zijn lichtspots in het plafond weggewerkt.

De open keuken, uitgevoerd in sfeervol hout met blauwe fronten, heeft een afscheiding van de woonkamer middels een kookeiland, voorzien van elektrische kookplaat met RVS afzuigkap. Zo heeft u zicht op de woonkamer tijdens het koken.

Overige inbouwapparatuur van de keuken bestaat uit een koelkast, vriezer, combi-oven, spoelbak met mengkraan onder het raam en vaatwasser. Diverse boven-, onderkasten en lades zorgen voor voldoende bergruimte. Niet alleen het raam boven het houten werkblad, ook het raam aan de zijkant van het appartement, met toegangsdeur naar het balkon zorgen voor veel daglicht toetreding.

Via de keuken is een aparte wasruimte toegankelijk, waar zich de opstelplaats voor de cv-ketel alsmede de aansluiting voor wasmachine en droger zich bevinden.

De drie slaapkamers van het appartement zijn uitgerust met houten kozijnen, voorzien van te openen ramen, en verwarming. Ook hier ligt een laminaatvloer en zijn de wanden netjes afgewerkt. Als u genoeg heeft aan één slaapkamer, lenen de overige kamers zich uitstekend als hobbyruimte, inloopkast en/of thuiswerkplek.

De grote badkamer, links van de entree naast de toiletruimte, is volledig betegeld en compleet ingericht met ligbad, douchecabine, tweede toilet en badkamermeubel met dubbele wasbak en bergruimte.

Erg luxe is de slaapkamer rechts van de entree, die niet alleen een toegangsdeur naar het balkon heeft, maar ook een eigen doucheruimte, ingericht met douche en wastafel.

In het souterrain van het appartementencomplex zijn de bergingen en garages gesitueerd; Wilhelminastraat 25 beschikt over een eigen garage met overheaddeur en een eigen berging, voorzien van elektra.

**Bijzonderheden:**

- Appartement met drie slaapkamers en twee badkamers;
- Eigen garage én eigen berging;
- Open keuken met separate wasruimte;
- Twee zonneterrassen, met zuidwestelijke en noordwestelijke ligging;
- Gelegen op korte afstand van centrum, duinen en uitvalswegen;
- In goede staat van afwerking;
- De woning wordt in de huidige staat verkocht, volgens het 'as is, where is' principe;
- Actieve VvE: bijdrage van ca. € 231,- per maand;
- In de koopovereenkomst zullen de volgende clausules worden opgenomen: geen zelfbewoning;
- Oplevering in overleg.

## Kenmerken

|  |   |
|--|---|
| <b>Vraagprijs</b>                      | : € 575.000,- k.k.                                  |
| <b>Soort</b>                           | : Appartement                                       |
| <b>Open portiek</b>                    | : Nee   |
| <b>Aantal kamers</b>                   | : 4 kamers waarvan 3 slaapkamer(s)                  |
| <b>Inhoud woning</b>                   | : 376 m <sup>3</sup>                                |
| <b>Gebruiksoppervlakte woonfunctie</b> | : 124 m <sup>2</sup>                                |
| <b>Soort appartement</b>               | : Penthouse   |
| <b>Bouwjaar</b>                        | : 1997  |
| <b>Ligging</b>                         | : In woonwijk                                       |
| <b>Garage</b>                          | : Inpandig  |
| <b>Verwarming</b>                      | : C.V.-Ketel  |
| <b>Isolatie</b>                        | : Volledig geïsoleerd                               |
| <b>Voorzieningen</b>                   | : Mechanische ventilatie, TV kabel, Buitenzonwering |
| <b>C.V.-ketel</b>                      | : Gas gestookt combiketel                           |

## Locatie

Wilhelminastraat 25  
2681 CB MONSTER





## Foto's































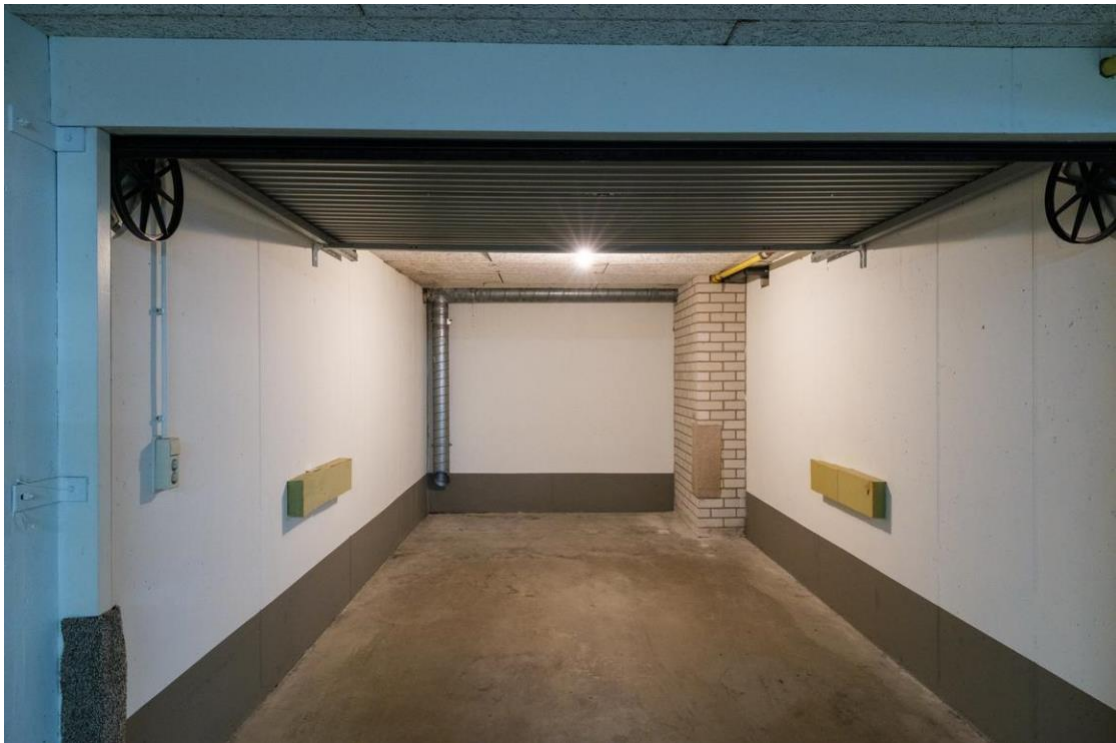






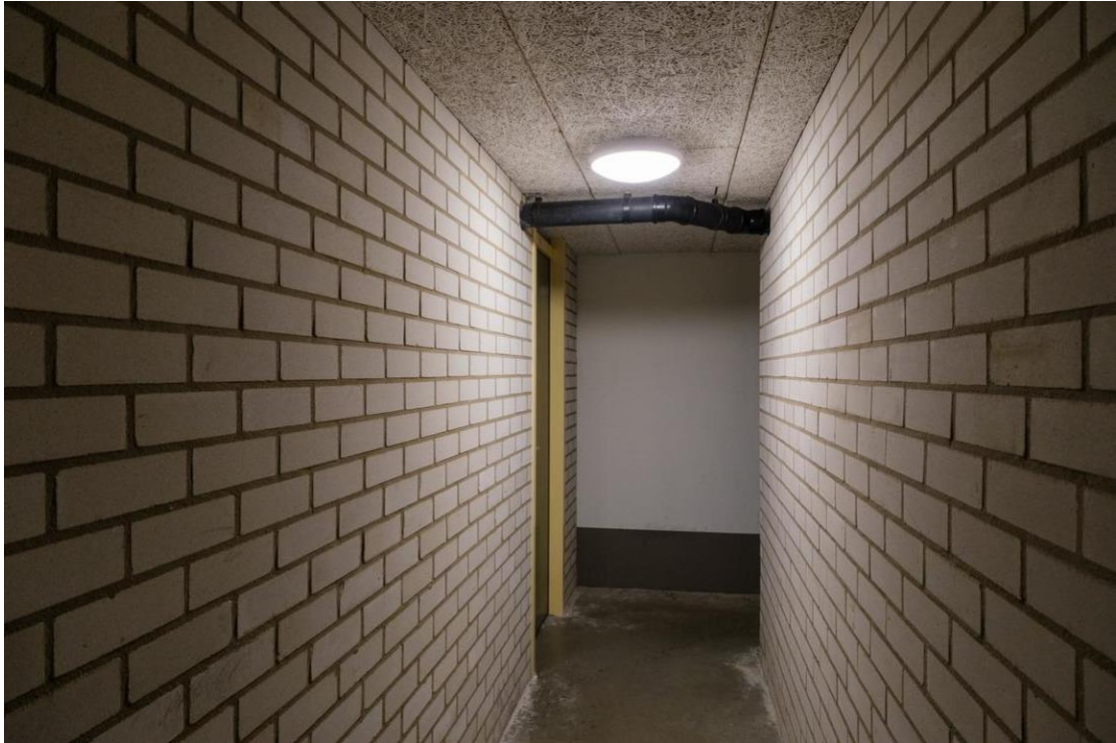
























# Plattegronden

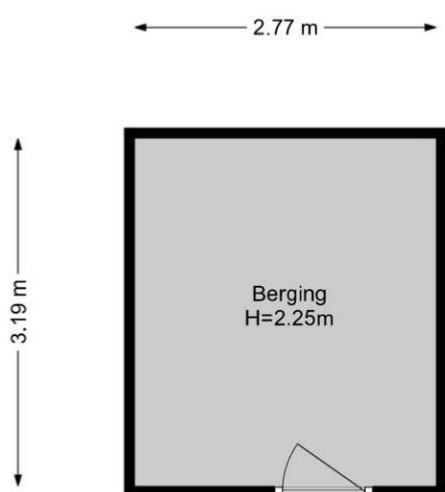


De plattegronden zijn geproduceerd voor promotionele doeleinden en ter indicatie.  
Aan de plattegronden kunnen geen rechten worden ontleend.  
[www.woonkeur365.nl](http://www.woonkeur365.nl)



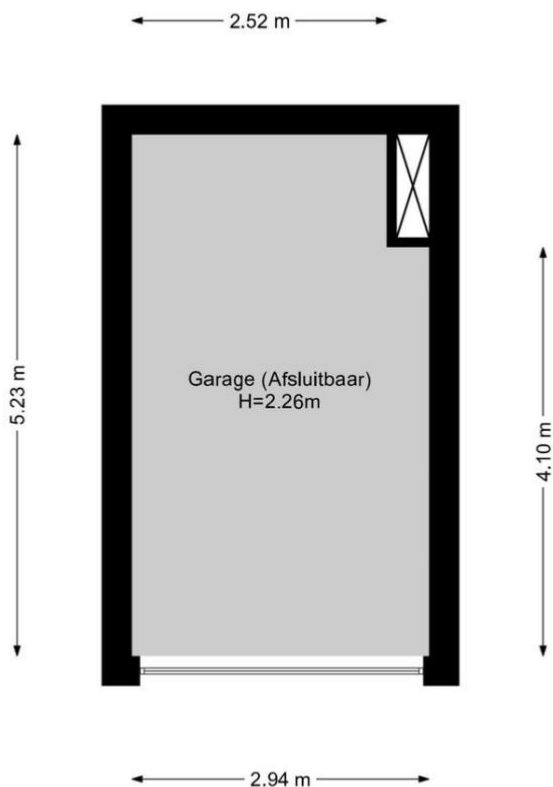


**Wilhelminastraat 25 | Monster  
Berging**



De plattegronden zijn geproduceerd voor promotionele doeleinden en ter indicatie.  
Aan de plattegronden kunnen geen rechten worden ontleend.  
[www.woonkeur365.nl](http://www.woonkeur365.nl)

**Wilhelminastraat 25 | Monster  
Garage**



De plattegronden zijn geproduceerd voor promotionele doeleinden en ter indicatie.  
Aan de plattegronden kunnen geen rechten worden ontleend.  
[www.woonkeur365.nl](http://www.woonkeur365.nl)

**Disclaimer**

Deze vrijblijvende informatie is met de grootst mogelijke zorgvuldigheid samengesteld en niet meer dan een uitnodiging tot het doen van een bod. Alle gegevens die worden gecommuniceerd zijn vrijblijvend. Voor de juistheid van deze informatie kan door Malkenhorst Makelaars echter geen aansprakelijkheid worden aanvaard, noch kan aan de vermelde informatie enig recht worden ontleend. Deze informatie is niet bedoeld als aanbod. Door aanvaarding van de vermelde condities of het uitbrengen van een daarvan afwijkend aanbod worden wij niet gebonden, ook niet tot het doen van een tegenaanbod. Een overeenkomst komt slechts tot stand door kennisgeving van een in alle opzichten en derhalve ook op ondergeschikte punten met een aanbod overeenkomende aanvaarding.