



## **Rotterdamsedijk 30 C, 3112 BC Schiedam**

**€ 225.000,- k.k.**

**D&S Makelaardij B.V.  
Land van Belofte 50  
3111 NW, SCHIEDAM  
Tel: 010 473 75 55  
Fax: 010 204 50 50  
E-mail: [info@densmakelaars.nl](mailto:info@densmakelaars.nl)  
[www.densmakelaars.nl](http://www.densmakelaars.nl)**

## Omschrijving

Dit ruime appartement van ca. 88 m<sup>2</sup> is gelegen op de 2e en halve 3e verdieping en is gesitueerd in de wijk Schiedam-Oost op een bijzonder fraaie locatie tegenover een ruime groenstrook op de grens tussen Schiedam en Rotterdam. Het stadscentrum van Schiedam met alle denkbare faciliteiten op het gebied van winkels, recreatie, openbaar vervoer, horeca en cultuur is op korte (loop) afstand bereikbaar. Ook de diverse uitvalswegen richting Den-Haag, Utrecht en Amsterdam bevinden zich in de nabije omgeving.

Indeling:

Parterre: entree via open portiek. Eigen toegang tot het appartement naar de tweede verdieping met ruime overloop, meterkast, toilet, woonkamer met klein balkon en weids uitzicht aan de voorzijde, slaap-/werkkamer aan de achterzijde, diverse praktische kastruimte en toegang tot het balkon aan de achterzijde. Gesloten keuken met eenvoudig keukenblok en cv (combi) ketel. Halve 3e verdieping (achterzijde) met overloop, separaat toilet, slaapkamer aan de achterzijde met toegang tot het balkon, badkamer met douchecabine en wasmachine aansluiting. Kleine berg-/hobbykamer.

Bijzonderheden:

- bouwjaar ca. 1933
- gelegen op eigen grond
- bijdrage VvE € 146,88 per maand
- woning verkeert in zeer eenvoudige staat en dient gerenoveerd te worden
- het betreft een verkoop uit een nalatenschap en er is derhalve geen NVM vragenlijst en lijst van zaken.
- CV en warmwatervoorziening door middel van Nefit ProLine 24/CW4 (ca. 2018)
- voorzien van kunststof kozijnen en dubbele beglazing
- verkoop is onder conditie 'As is-where is'
- niet bewoners-/ouderdoms-/en asbestclausules van toepassing
- woonoppervlakte ca. 88 m<sup>2</sup>
- gebouw gebonden buitenruimte (balkons) ca. 8 m<sup>2</sup>
- inhoud ca. 312 m<sup>3</sup>
- oplevering per direct

De Meetinstructie is gebaseerd op de NEN2580. De Meetinstructie is bedoeld om een meer eenduidige manier van meten toe te passen voor het geven van een indicatie van de gebruiksoppervlakte. De Meetinstructie sluit verschillen in meetuitkomsten niet volledig uit, door bijvoorbeeld interpretatieverschillen, afrondingen of beperkingen bij het uitvoeren van de meting. De oppervlakte is een indicatie en de juistheid ervan wordt niet gegarandeerd.

Deze informatie is met grote zorgvuldigheid samengesteld. Doch aan de inhoud kunnen geen rechten worden ontleend. Wij, alsmede onze opdrachtgevers, aanvaarden geen aansprakelijkheid voor eventuele onjuistheden.

Wij behartigen de belangen van de verkopende partij. Neem uw eigen NVM-aankoopmakelaar mee !

## Kenmerken

	€ 225.000,00
Soort	Appartement
Open portiek	Ja
Aantal kamers	4 kamers waarvan 3 slaapkamer(s)
Inhoud woning	313 m <sup>3</sup>
Gebruiksoppervlakte woonfunctie	88 m <sup>2</sup>
Soort appartement	Portiekwoning
Bouwperiode	1931-1944
Ligging	Aan rustige weg, in centrum, in woonwijk, vrij uitzicht, open ligging
Tuin	Geen tuin
Garage	Geen garage
Energie label	C
Verwarming	C.V.-Ketel
Isolatie	Dubbel glas
C.V.-ketel	Nefit ProLine 24/CW4 (Gas gestookt combiketel uit 2018, eigendom)

## Locatie

Rotterdamsdijk 30 C  
3112 BC SCHIEDAM





## Foto's



## Foto's

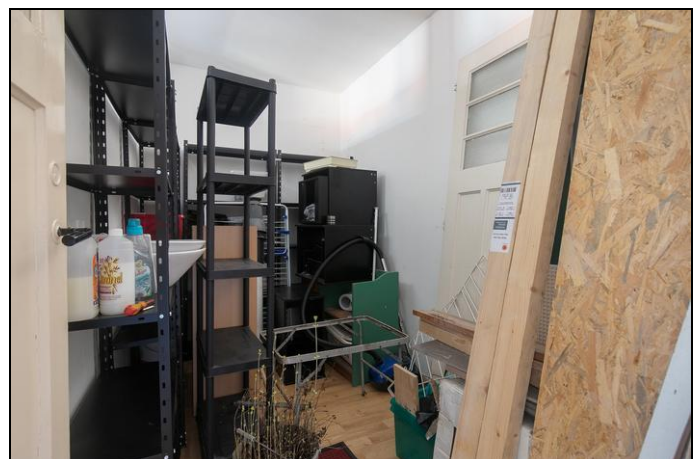
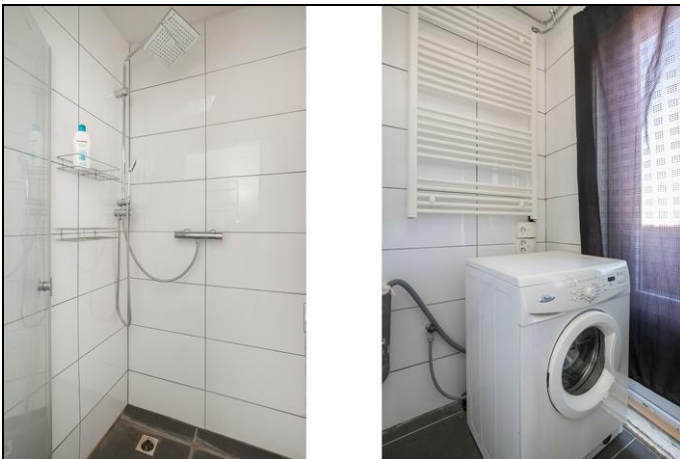




## Foto's



## Foto's





## Foto's





## Foto's



## Kadaster

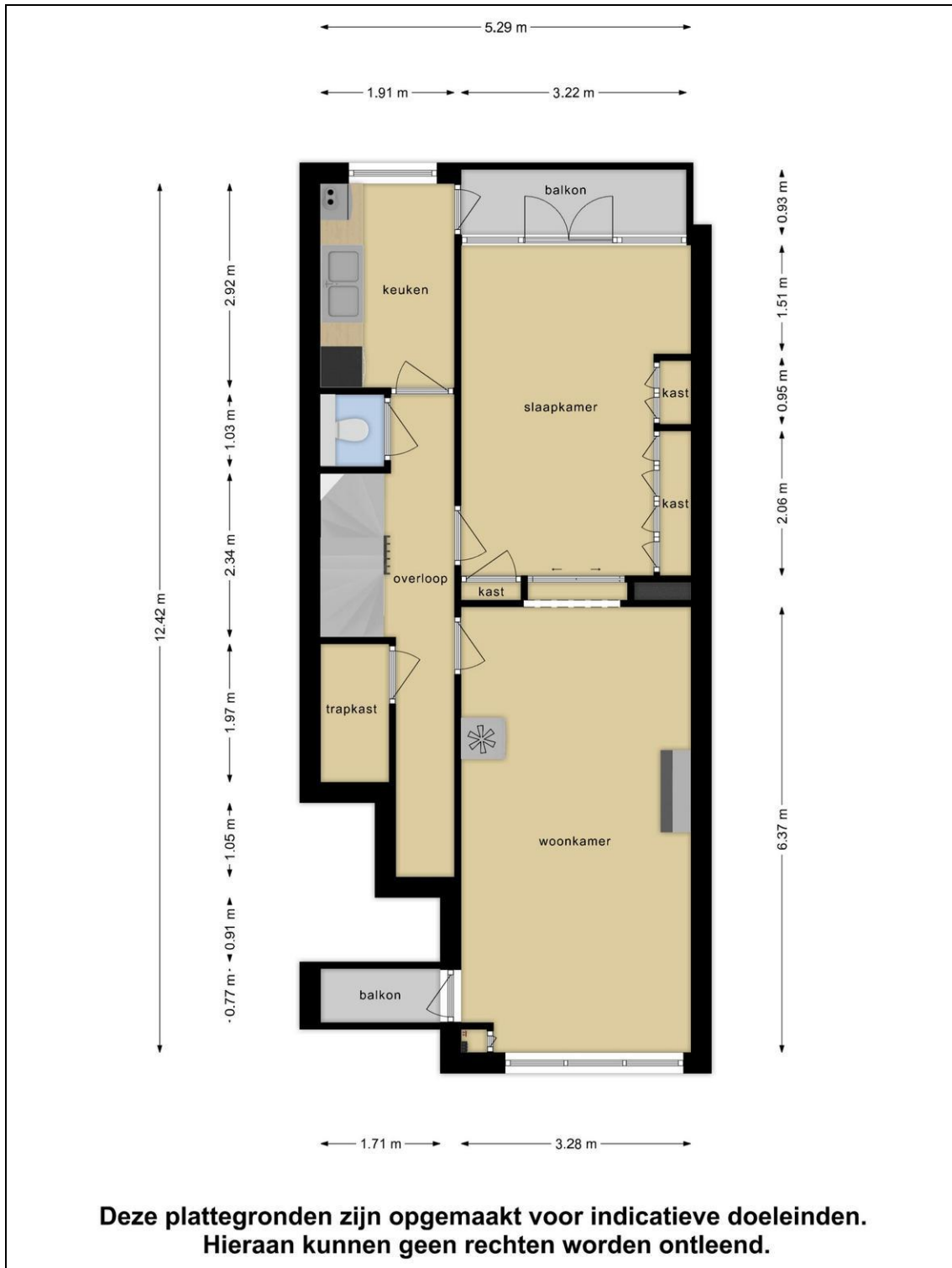
Kadastrale gegevens	
Adres	Rotterdamsedijk 30 C
Postcode / Plaats	3112 BC Schiedam
Gemeente	Schiedam
Sectie / Perceel	I / 5139
Indexnummer	3
Soort	Volle eigendom

## Plattegrond trapentree





## Plattegrond tweede verdieping



## Plattegrond derde verdieping

