



Sint Liduinastraat 66 a, 3117 CV Schiedam

Vraagprijs € 300.000,- k.k.

**D&S Makelaardij B.V.
Land van Belofte 50
3111 NW, SCHIEDAM
Tel: 010 473 75 55
Fax: 010 204 50 50
E-mail: info@densmakelaars.nl
www.densmakelaars.nl**

Omschrijving

In de sfeervolle Sint Liduinastraat ligt deze ruime benedenwoning, verdeeld over 2 woonlagen en met een grote achtertuin.

Indeling:

Begane grond

Entree/gang met meterkast, kast met wasmachine aansluiting, separaat betegeld toilet met fonteintje en trapopgang naar de slaapverdieping.

Riante doorzonwoonkamer voorzien van laminaatvloer, deur naar de fijne achtertuin van ruim 50m², netjes aangelegd met tuinhuis en overkapping om een gezellige zithoek te creëren.

Half open keuken, uitgevoerd in wit hoogglans en voorzien van inbouw koelkast, vriezer, kookplaat, vaatwasser, combimagnetron, rvs afzuigkap en opstelling Cv-ketel.

verdieping:

Overloop voorzien van laminaatvloer, 2 ruime slaapkamers en 1 kleine zijkamer.

Ruime badkamer gelegen aan de achterzijde van de woning en voorzien van een douche, wastafel en 2e toilet.

Bijzonderheden:

- gelegen op eigen grond;
- woonoppervlakte ca. 97 m²;
- bouwjaar 1921;
- energielabel C;
- verwarming en warmwater middels een HR ketel Remeha Avanta (2008)
- geen actieve vereniging van eigenaren;
- ouderdomsclausule van toepassing;
- oplevering in overleg, kan op korte termijn.

Ligging:

De St. Liduinastraat is een prettige woonomgeving in Schiedam West. In de straat zijn enkele kleinere winkeltjes aanwezig, het centrum van Schiedam ligt op loopafstand en de winkelstraat Mgr. Nolenslaan ligt op fietsafstand.

Ook zijn er in de buurt goede mogelijkheden voor het openbaar vervoer (bushalte en metro-station op loopafstand).

De Meetinstructie is gebaseerd op de NEN2580. De Meetinstructie is bedoeld om een meer eenduidige manier van meten toe te passen voor het geven van een indicatie van de gebruiksoppervlakte. De Meetinstructie sluit verschillen in meetuitkomsten niet volledig uit, door bijvoorbeeld interpretatieverschillen, afrondingen of beperkingen bij het uitvoeren van de meting.

Deze informatie is met grote zorgvuldigheid samengesteld. Doch aan de inhoud kunnen geen rechten worden ontleend. Wij aanvaarden geen aansprakelijkheid voor eventuele onjuistheden.

Wij behartigen de belangen van de verkopende partij. Neem uw eigen NVM-aankoopmakelaar mee?

Kenmerken

Vraagprijs	€ 300.000,00
Soort	Appartement
Open portiek	Nee
Aantal kamers	4 kamers waarvan 3 slaapkamer(s)
Inhoud woning	373 m ³
Gebruiksoppervlakte woonfunctie	107 m ²
Soort appartement	Dubbel Benedenhuis
Bouwjaar	1921
Ligging	In woonwijk
Tuin	Achtertuint
Hoofdtuin	Achtertuint 50 m ²
Garage	Geen garage
Energielabel	C
Verwarming	C.V.-Ketel
Isolatie	Dubbel glas
C.V.-ketel	Remeha Avanta 28c (Gas gestookt combiketel uit 2008, eigendom)

Locatie

Sint Liduinastraat 66 a
3117 CV SCHIEDAM



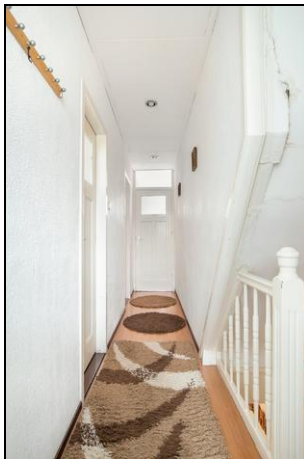
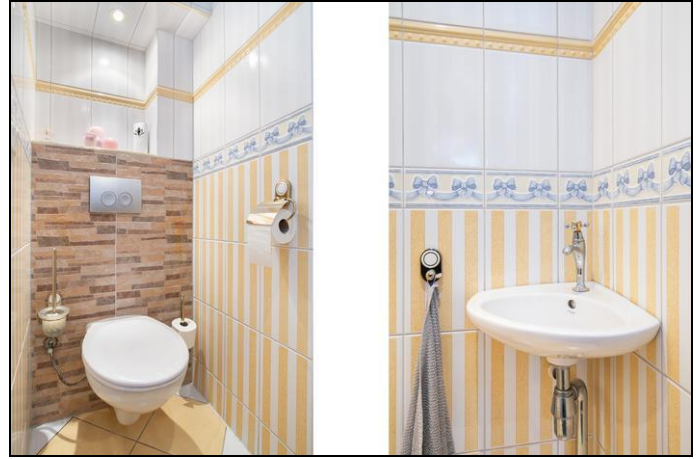
Foto's



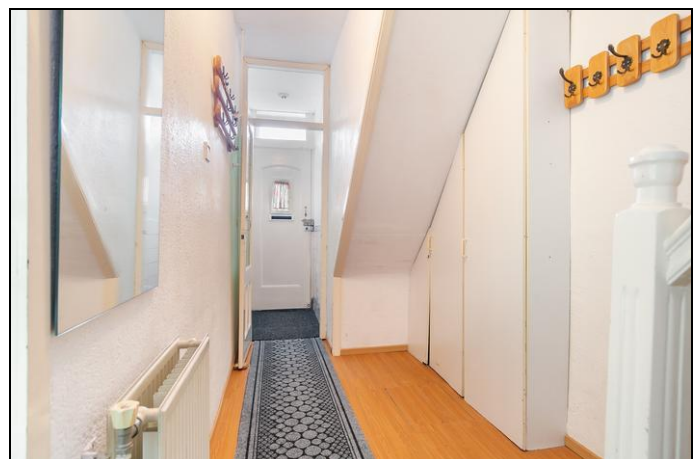
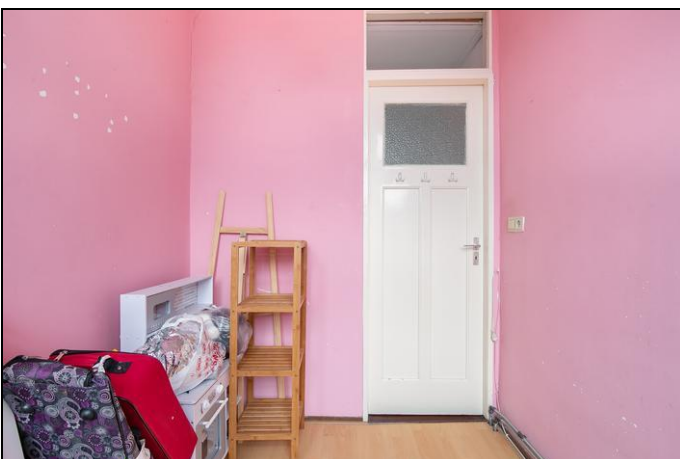
Foto's



Foto's



Foto's



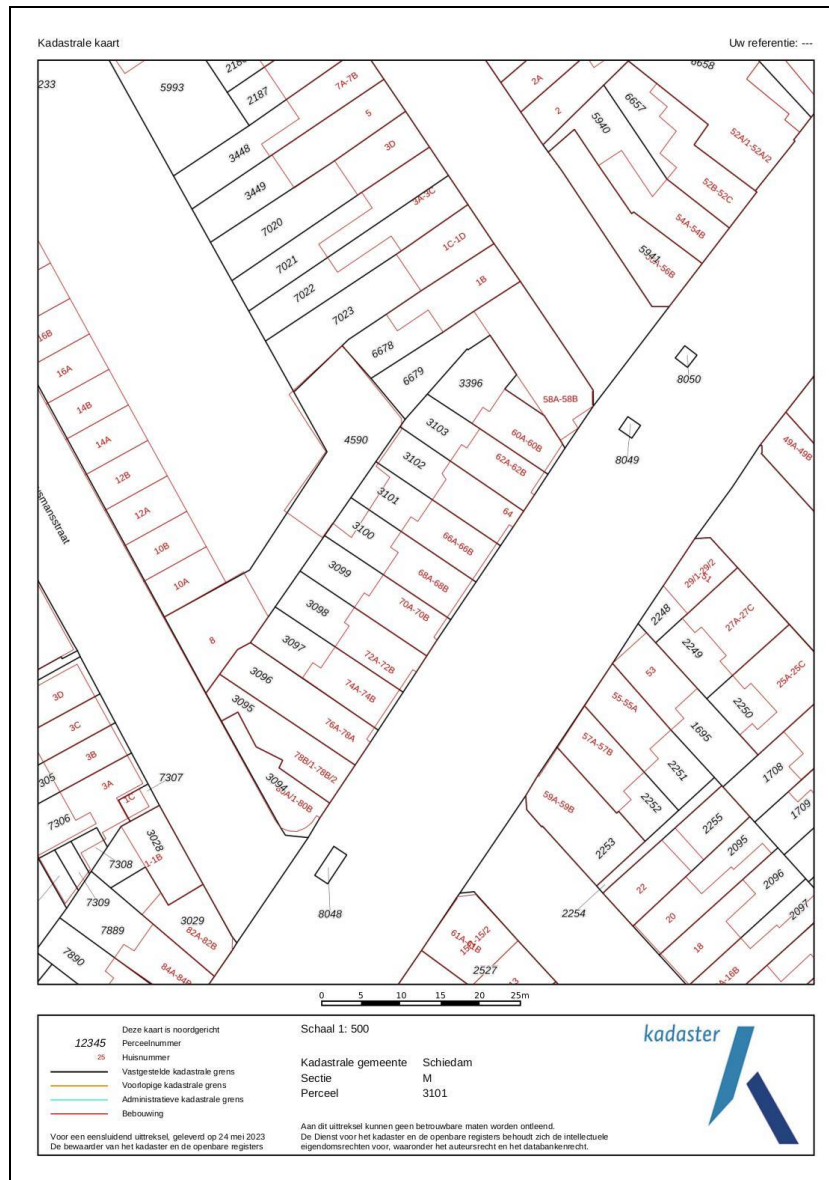
Foto's



Kadaster

Kadastrale gegevens	
Adres	Sint Liduinastraat 66 a
Postcode / Plaats	3117 CV Schiedam
Gemeente	Schiedam
Sectie / Perceel	M / 6595
Indexnummer	1
Soort	Volle eigendom

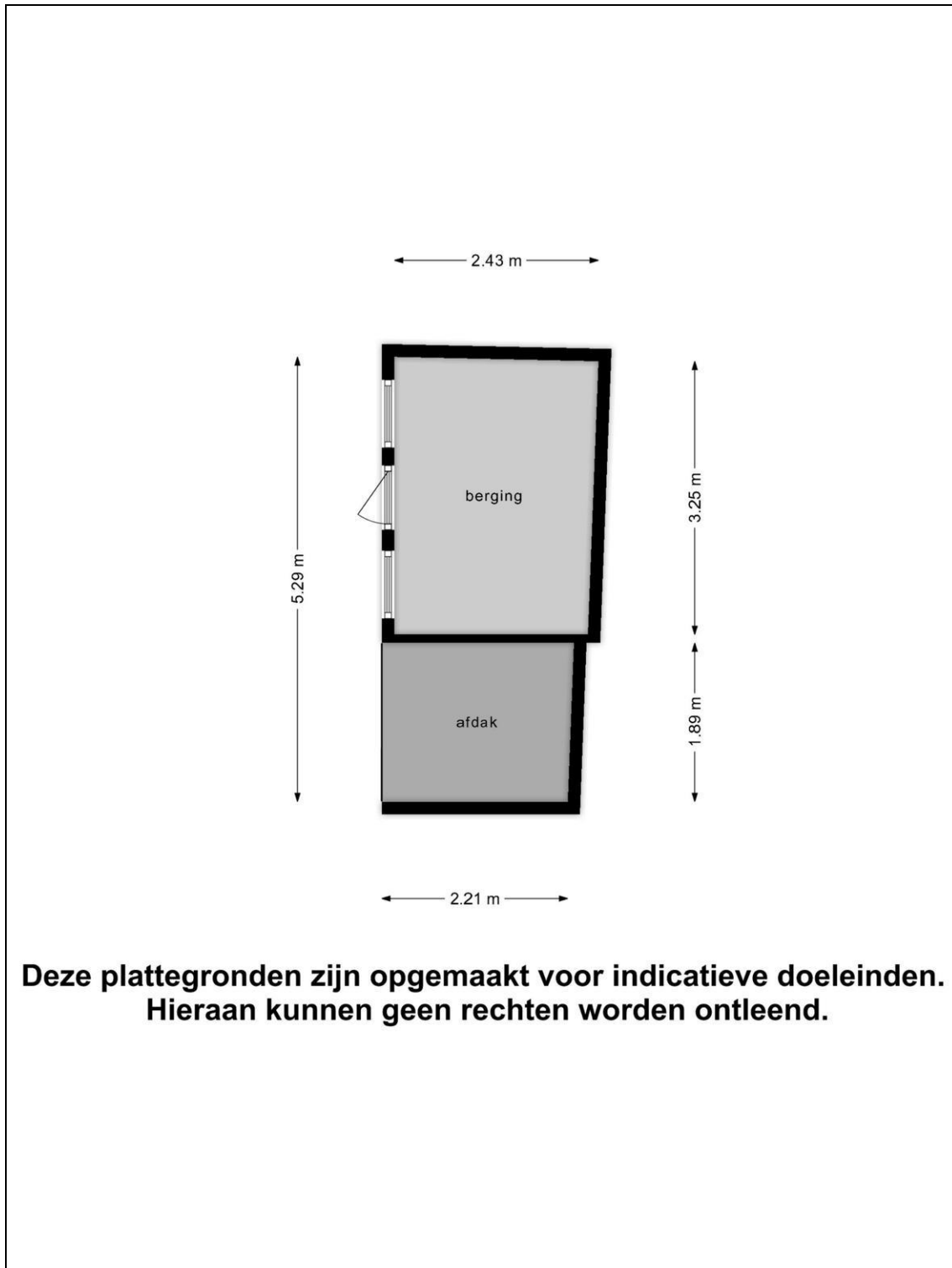
Kaart van het Kadaster



Plattegrond begane grond



plattegrond berging



Plattegrond eerste verdieping

