



## **Sweelinckstraat 73, 3131 SL Vlaardingen**

**Vraagprijs € 200.000,- k.k.**

**D&S Makelaardij B.V.**  
Land van Belofte 50  
3111 NW, SCHIEDAM  
Tel: 010 473 75 55  
Fax: 010 204 50 50  
E-mail: [info@densmakelaars.nl](mailto:info@densmakelaars.nl)  
[www.densmakelaars.nl](http://www.densmakelaars.nl)

## Omschrijving

Ruime 4-kamer dubbele bovenwoning van 89m<sup>2</sup>, welke nog geheel naar eigen smaak en gemak kan worden verbouwd.

Deze woning is gelegen op de eerste en tweede verdieping en ligt in een rustige straat nabij het centrum van Vlaardingen met het openbaar vervoer, de uitvalswegen en de scholen op loopafstand.

Indeling:

Entree op de begane grond met een vaste trap naar de eerste verdieping waar u aankomt op de overloop welke u toegang geeft tot de woonkamer, slaapkamer 1, toilet en keuken welke toegang geeft tot het eerste balkon.

De tweede verdieping is voorzien van 3 slaapkamers, een ruime badkamer met wasmachine aansluiting. Het tweede balkon is bereikbaar vanuit de slaapkamer en de badkamer.

Bijzonderheden:

89 m<sup>2</sup> woonoppervlakte

Gelegen op eigen grond;

Vereniging van eigenaren actief met een maandelijkse bijdrage van €70,-

Energie label G;

Warm water middels een geiser, geen verwarming aanwezig;

Gezien het bouwjaar 1937 is er een ouderdomsclausule van toepassing;

Niet-bewonersclausules van toepassing;

De Meetinstructie is gebaseerd op de NEN2580. De Meetinstructie is bedoeld om een meer eenduidige manier van meten toe te passen voor het geven van een indicatie van de gebruiksoppervlakte. De Meetinstructie sluit verschillen in meetuitkomsten niet volledig uit, door bijvoorbeeld interpretatieverschillen, afrondingen of beperkingen bij het uitvoeren van de meting.

Deze informatie is met grote zorgvuldigheid samengesteld. Doch aan de inhoud kunnen geen rechten worden ontleend. Wij aanvaarden geen aansprakelijkheid voor eventuele onjuistheden.

Wij behartigen de belangen van de verkopende partij. Neem uw eigen NVM-aankoopmakelaar mee?

## Kenmerken

Vraagprijs	€ 200.000,00
Soort	Appartement
Open portiek	Nee
Aantal kamers	4 kamers waarvan 4 slaapkamer(s)
Inhoud woning	299 m <sup>3</sup>
Gebruiksoppervlakte woonfunctie	89 m <sup>2</sup>
Soort appartement	Bovenwoning
Bouwjaar	1937
Ligging	Aan rustige weg, in woonwijk
Tuin	Geen tuin
Garage	Geen garage
Energielabel	G
Verwarming	Geen verwarming
Isolatie	Gedeeltelijk dubbel glas
Voorzieningen	TV kabel

## Locatie

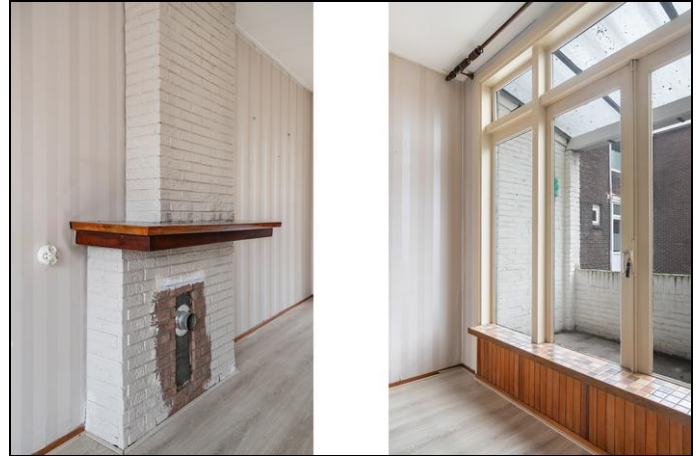
Sweelinckstraat 73  
3131 SL VLAARDINGEN



## Foto's



## Foto's



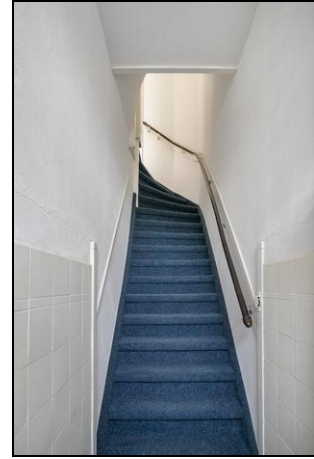
## Foto's



## Foto's



## Foto's





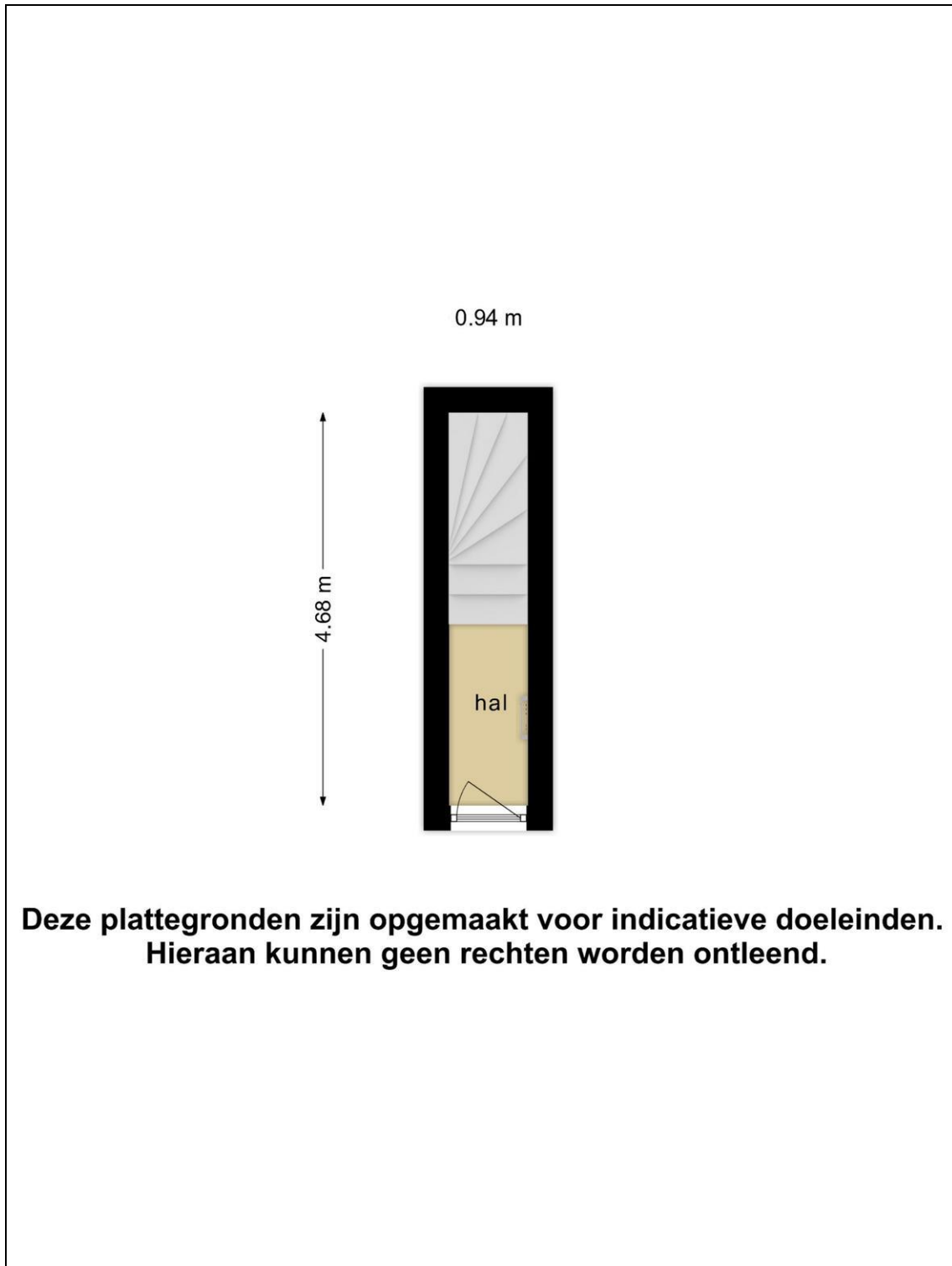
# Kadaster

Kadastrale gegevens	
Adres	Sweelinckstraat 73
Postcode / Plaats	3131 SL Vlaardingen
Gemeente	Vlaardingen
Sectie / Perceel	D / 5454
Indexnummer	2
Soort	Volle eigendom

## Kaart van het Kadaster



## Plattegrond trapopgang



## Plattegrond eerste verdieping



## Plattegrond tweede verdieping

