



## 's-Gravelandseweg 996, 3119 NK Schiedam

**Vraagprijs € 319.000,- k.k.**

**D&S Makelaardij B.V.**  
Land van Belofte 50  
3111 NW, SCHIEDAM  
Tel: 010 473 75 55  
Fax: 010 204 50 50  
E-mail: [info@densmakelaars.nl](mailto:info@densmakelaars.nl)  
[www.densmakelaars.nl](http://www.densmakelaars.nl)

## Omschrijving

Aan de rand van het centrum gelegen 5 kamer appartement, met een vrij uitzicht over het centrum. Een zeer bijzonder object qua ligging, ruimte en zeker de moeite van een bezichtiging waard.

### Indeling en bijzonderheden

Het complex beschikt over een afgesloten entree met bellenplateau, lift en trappenhuis.

### Vijfde etage

Entree/ hal: met tochtportaal.

Toilet: vloer en wanden betegeld, duoblok.

Woonkamer, met een doorgang naar de eerste aan de achterzijde gelegen slaapkamer.

Slaapkamer (eetkamer) achterzijde, met toegang vanuit de gang en de woonkamer.

2 Slaapkamers aan de galerijzijde, toegang vanuit de hal.

Ruime hoekkeuken gelegen aan de galerijzijde.

Badkamer, gedeeltelijk betegeld met douche, wastafel en wasmachine aansluiting.

Breed balkon aan de achterzijde, met vrij uitzicht en gunstige zonligging.

In de onderbouw is een eigen berging.

### Bijzonderheden:

Bouwjaar 1968

De woning is grotendeels voorzien van isolerende beglazing

Actieve Vereniging van Eigenaren, bijdrage 262,- euro per maand incl. berging en € 146,- voorschot stookkosten.

Gelegen op eigen grond!

De aanvaarding is op korte termijn mogelijk

Asbest clausule en niet-bewoners clausule zijn van toepassing.

### Ligging:

Het complex is gelegen op de hoek van de 's Gravelandseweg/Schie en dit appartement kijkt dan ook over het water, naar het centrum. Letterlijk dus op steenworp afstand, en dat toch rustig, met privacy en voldoende parkeergelegenheid (vergunning). Ook de snelweg en het station zijn om de (andere) hoek.

Een zeer ruime woning met een heerlijke ligging. Echt een bijzonder object en meer dan de moeite waard om eens in overweging te nemen als u rond het centrum een ruim appartement zoekt.

De Meetinstructie is gebaseerd op de NEN2580. De Meetinstructie is bedoeld om een meer eenduidige manier van meten toe te passen voor het geven van een indicatie van de gebruiksoppervlakte. De Meetinstructie sluit verschillen in meetuitkomsten niet volledig uit, door bijvoorbeeld interpretatieverschillen, afrondingen of beperkingen bij het uitvoeren van de meting.

Deze informatie is met grote zorgvuldigheid samengesteld. Doch aan de inhoud kunnen geen rechten worden ontleend. Wij aanvaarden geen aansprakelijkheid voor eventuele onjuistheden.

Wij behartigen de belangen van de verkopende partij. Neem uw eigen NVM-aankoopmakelaar mee?

## Kenmerken

Vraagprijs	€ 319.000,00
Soort	Appartement
Open portiek	Nee
Aantal kamers	5 kamers waarvan 4 slaapkamer(s)
Inhoud woning	356 m <sup>3</sup>
Gebruiksoppervlakte woonfunctie	113 m <sup>2</sup>
Soort appartement	Galerijflat
Bouwjaar	1974
Ligging	In woonwijk, vrij uitzicht
Tuin	Geen tuin
Garage	Geen garage
Energie label	E
Verwarming	Blokverwarming
Isolatie	Gedeeltelijk dubbel glas
Voorzieningen	TV kabel, Glasvezel kabel

## Locatie

's-Gravelandseweg 996  
3119 NK SCHIEDAM

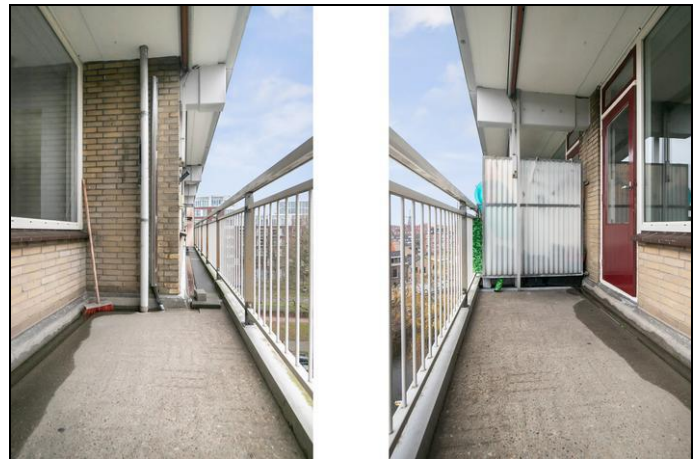




## Foto's

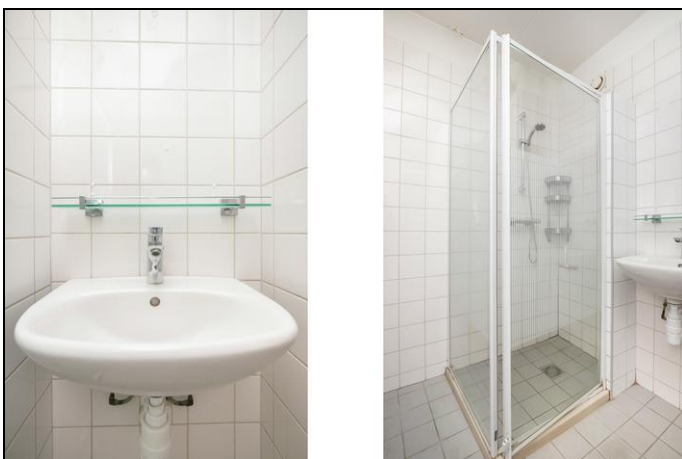
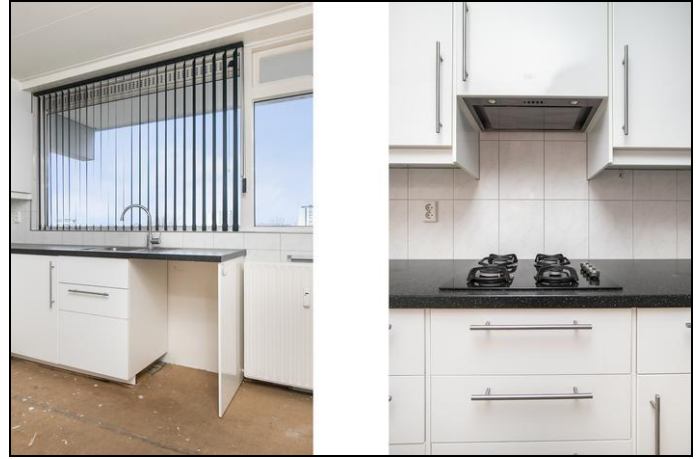


## Foto's

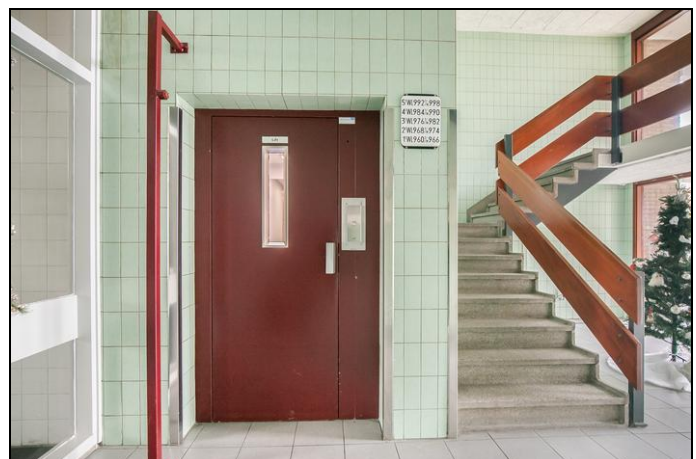




## Foto's



## Foto's





## Foto's





# plattegrond appartement



## Kadaster

Kadastrale gegevens	
Adres	's-Gravelandseweg 996
Postcode / Plaats	3119 NK Schiedam
Gemeente	SCHIEDAM
Sectie / Perceel	H / 1799
Oppervlakte	m <sup>2</sup>
Indexnummer	159
Soort	Volle eigendom
Kadastrale gegevens	
Adres	's-Gravelandseweg 996
Postcode / Plaats	3119 NK Schiedam
Gemeente	Schiedam
Sectie / Perceel	H / 1799
Oppervlakte	m <sup>2</sup>
Indexnummer	59
Soort	Volle eigendom