



Bosboomlaan 18 b, 3116 JC Schiedam

Vraagprijs € 265.000,- k.k.

**D&S Makelaardij B.V.
Land van Belofte 50
3111 NW, SCHIEDAM
Tel: 010 473 75 55
Fax: 010 204 50 50
E-mail: info@densmakelaars.nl
www.densmakelaars.nl**

Omschrijving

Heerlijke jaren '30 dubbele bovenwoning met twee balkon gelegen in de gezellige woonomgeving. De ligging is ideaal, gelegen in een rustige straat in Schiedam-West, met in de directe nabijheid diverse winkels en restaurants, scholen, het Julianapark, openbaar vervoer en diverse uitvalswegen.

Deze voormalige huurwoning is nog in oude staat, maar hierdoor kan er nog creatief worden omgegaan met de indeling en uiteraard ook de afwerking naar eigen smaak gekozen worden.

Indeling

Gelegen aan de lommerrijke Bosboomlaan.

Open portiek met entree op de eerste verdieping en vervolgens afgesloten trap naar de tweede verdieping.

Tweede verdieping

Entree, hal, trapkast, meterkast, woonkamer gelegen aan de voorzijde en slaapkamer gelegen aan de achterzijde welke middels openslaande deuren toegang geeft tot het balkon gelegen op het westen, dichte keuken welke eveneens toegang tot het balkon heeft en separaat toilet.

Halve derde verdieping

Overloop, 2 slaapkamers gelegen aan de achterzijde van de woning welke beide toegang geven tot het tweede balkon gelegen op het westen en badkamer.

Halve vierde verdieping

Overloop met opstelling C.V.-installatie en wasmachine aansluiting en voldoende bergruimtes, 2 slaapkamers met een gedeelde dakkapel en middels een vlizotrap heeft u toegang tot de bergverlating.

Afmetingen

- Voor de afmetingen van de diverse vertrekken verwijzen wij u naar de bijgevoegde plattegronden.

Bijzonderheden

- energielabel C;
- bouwjaar 1938;
- gelegen op eigen grond;
- verwarming & warm water middels C.V.-combiketel Intergas, kombi compact HRE 2015
- voorzien van houten kozijnen met dubbel glas;
- beschikt over een achtergelegen houten berging
- actieve Vereniging van Eigenaren, bijdrage € 132,34 per maand;
- levering kan op korte termijn;
- niet-bewoner-/en ouderdomsclausules van toepassing;
- projectnotaris Van der Valk Schiedam

De Meetinstructie is gebaseerd op de NEN2580. De Meetinstructie is bedoeld om een meer eenduidige manier van meten toe te passen voor het geven van een indicatie van de gebruiksoppervlakte. De Meetinstructie sluit verschillen in meetuitkomsten niet volledig uit, door bijvoorbeeld interpretatieverschillen, afrondingen of beperkingen bij het uitvoeren van de meting.

Deze informatie is met grote zorgvuldigheid samengesteld. Doch aan de inhoud kunnen geen rechten worden ontleend. Wij aanvaarden geen aansprakelijkheid voor eventuele onjuistheden.

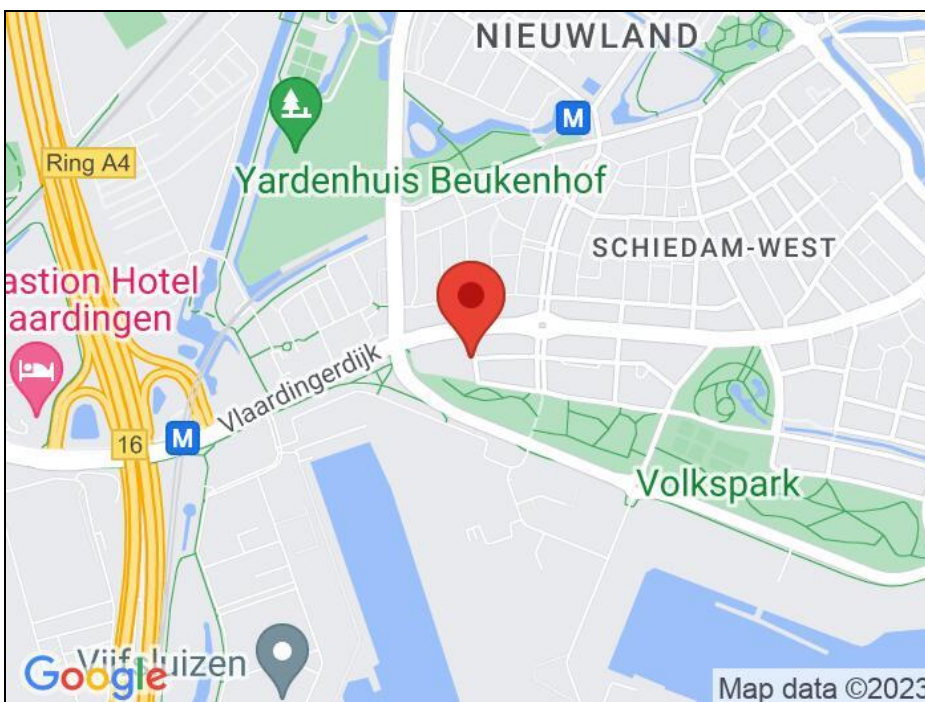
Wij behartigen de belangen van de verkopende partij. Neem uw eigen NVM-aankoopmakelaar mee?

Kenmerken

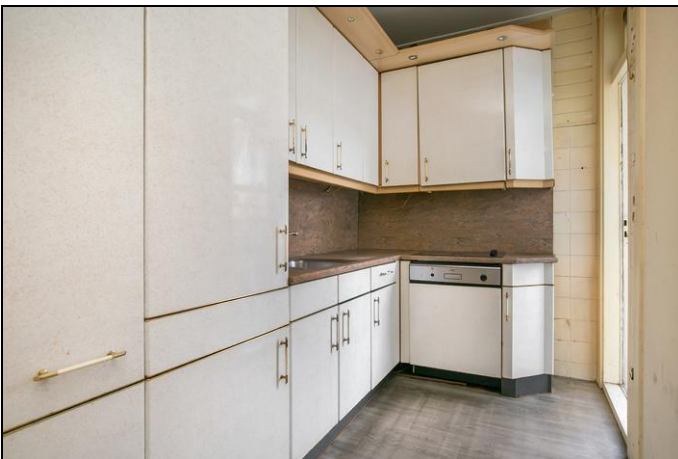
Vraagprijs	€ 265.000,00
Soort	Appartement
Open portiek	Nee
Aantal kamers	4 kamers waarvan 3 slaapkamer(s)
Inhoud woning	374 m ³
Gebruiksoppervlakte woonfunctie	102 m ²
Soort appartement	Portiekwoning
Bouwjaar	1938
Ligging	In woonwijk
Tuin	Geen tuin
Garage	Geen garage
Verwarming	C.V.-Ketel
Isolatie	Gedeeltelijk dubbel glas
Voorzieningen	TV kabel, Glasvezel kabel
C.V.-ketel	Gas gestookt combiketeteigendom

Locatie

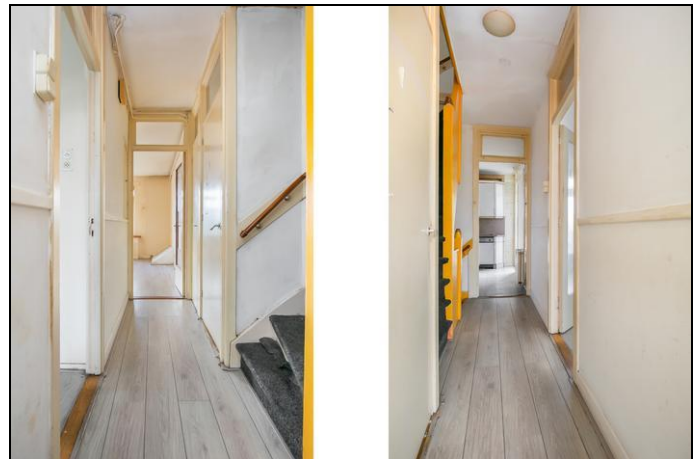
Bosboomlaan 18 b
3116 JC SCHIEDAM



Foto's



Foto's



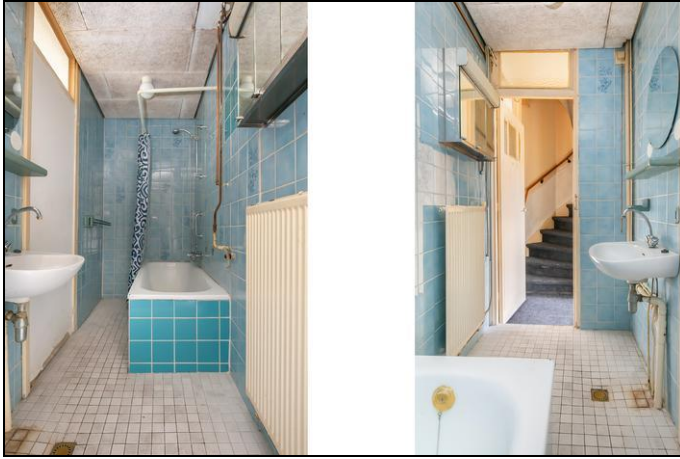
Foto's



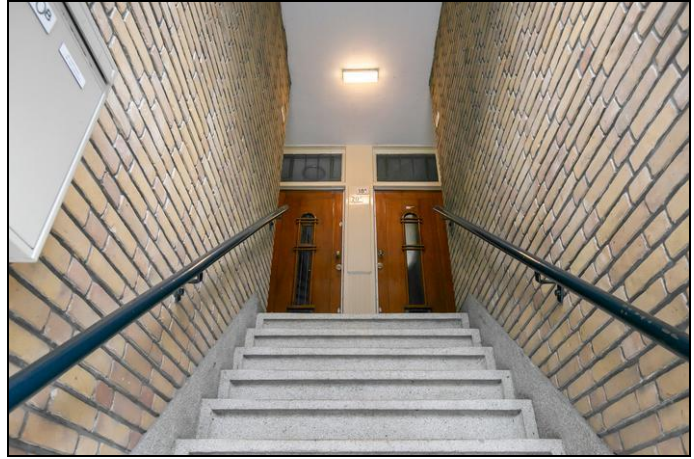
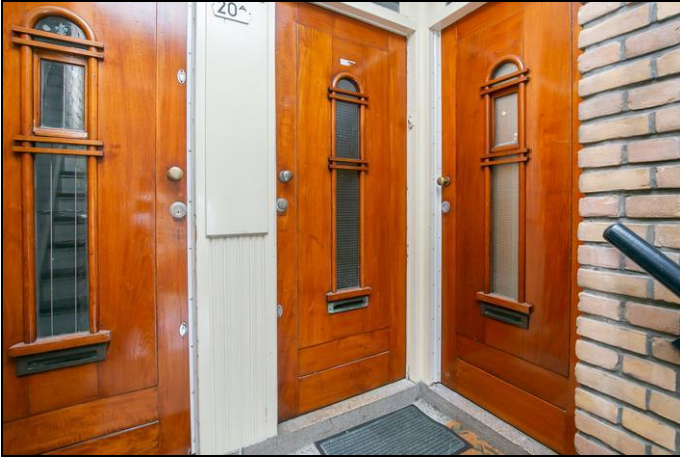
Foto's



Foto's



Foto's



Foto's



Kadaster

Kadastrale gegevens	
Adres	Bosboomlaan 18 b
Postcode / Plaats	3116 JC Schiedam
Gemeente	Schiedam
Sectie / Perceel	M / 6659
Indexnummer	12
Soort	Volle eigendom

Kadastrale gegevens	
Adres	Bosboomlaan 18 b
Postcode / Plaats	3116 JC Schiedam
Gemeente	Schiedam
Sectie / Perceel	M / 6659
Indexnummer	19
Soort	Volle eigendom

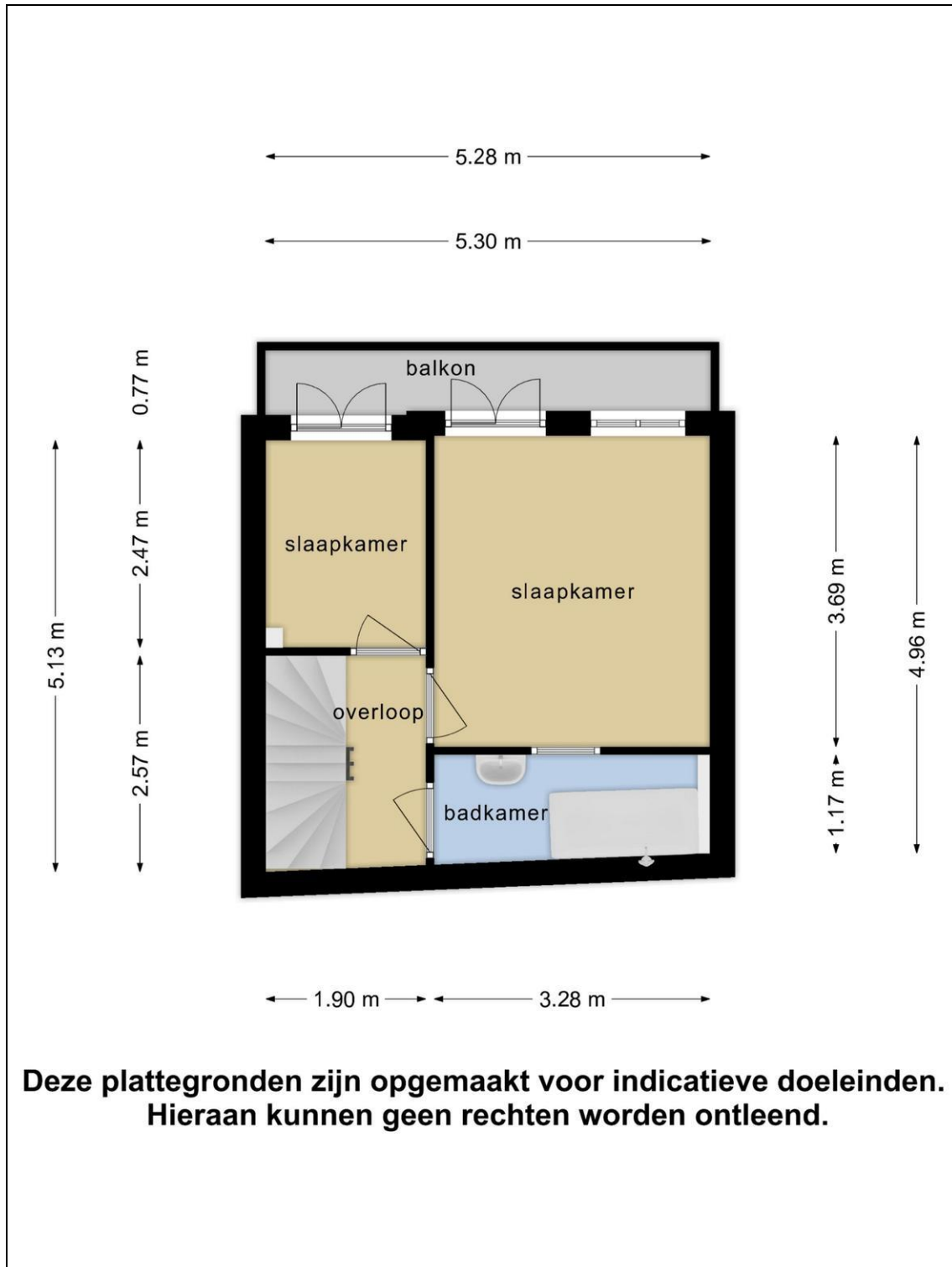
Kaart van het Kadaster



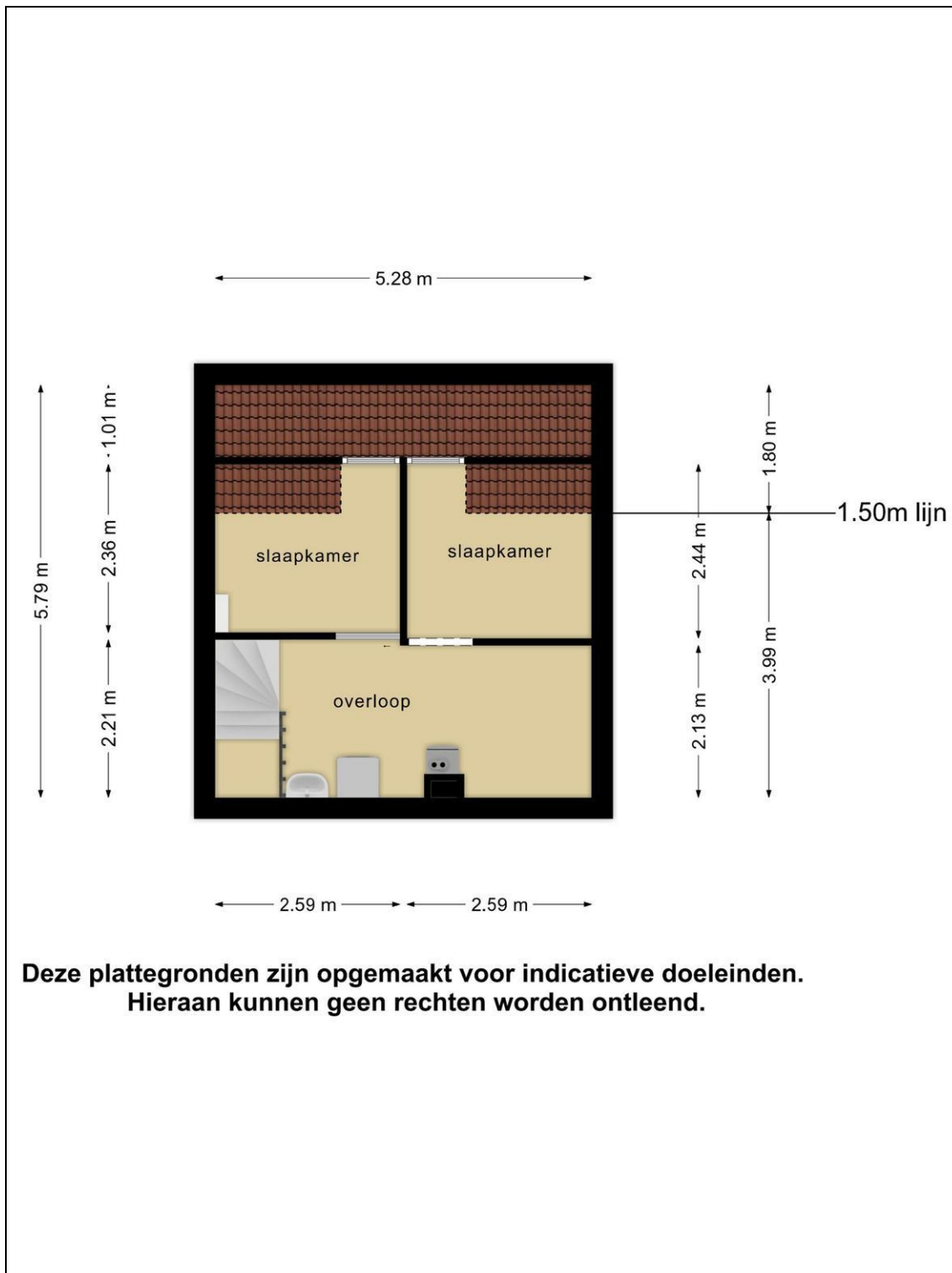
Plattegrond 2de verdieping



Plattegrond 3e verdieping



Plattegrond 4e/zolder verdieping



Plattegrond

