

INTERPHASE™ SS SEPARATOR ELEMENT

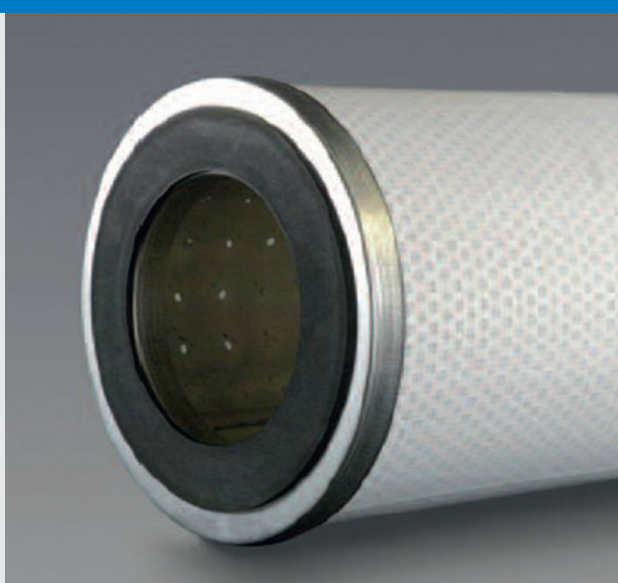
Kenmerk: Reinigbaar

TOEPASSINGEN

- **Industrie:** chemicaliën, harsen, oplosmiddelen, hydrauliek, olie en smeeroliën.
- **Petroleum raffinaderij:** koolwaterstof voorraad, brandstoffen, crude, condensaten en distillaten.
- **Pijpleidingen en petroleum terminals:** diesel, gasolie, kerosine, LNG en LPG.
- **Electriciteitsproductie:** turbine smeerolie en hydraulische olie.
- **Pulp en papier:** smeer- en hydraulische olie.
- **Overdracht met electriciteit:** transformatorolieën.

KENMERK

- **Media:** hydrofoob synthetisch gaas.
- **Kern en steunkorf:** staal (gegalvaniseerd of vertind).
- **Eindkappen:** staal (gegalvaniseerd of vertind).
- **Pakking:** buna-n.



MODEL	BUITENDIAMETER		BINNENDIAMETER		LENGTE	
	INCHES	MM	INCHES	MM	INCHES	MM
SP611	6	152	3,5	89	11 1/4	286
SP614	6	152	3,5	89	14 1/2	368
SP616	6	152	3,5	89	16 1/4	413
SP622	6	152	3,5	89	22 1/4	565
SP629	6	152	3,5	89	28 3/4	730
SP633	6	152	3,5	89	33 1/4	845
SP636	6	152	3,5	89	36	914
SP640	6	152	3,5	89	40	1016
SP644	6	152	3,5	89	44	1118
SP648	6	152	3,5	89	48	1219
SP656	6	152	3,5	89	56	1422

TESTRESULTATEN

Maximumtemperatuur: 240 °F/ 116 °C.

Aanbevolen weerstand voor wisseling: 15 psid / 1,7 bar*.

Maximale ΔP: 75 psid / 1,72 bar*.

Micronmaat: 5, 25 μ.

pH range 5-9.

* Maximum ΔP kan gelimiteerd zijn door de leverancier van het filterhuis.