

TE KOOP

Parterre



**Marktweg 327
2525 JJ 'S-GRAVENHAGE**

Vraagprijs: € 225.000,-- kosten koper



**ROYALE INWENDIG GERENOVEERDE 4-KAMER
PARTERRE MET 3 SLAAPKAMERS EN GROTE
ACHTERTUIN.**

Open portiek, entree, vestibule met meterkast. Gang met toegang tot alle vertrekken.

Lichte wooneetkamer (ca. 5.94 x 3.42m).

Moderne keuken (ca. 3.28 x 1.65m) voorzien van onder- en bovenkasten, 4-pits gaskookplaat met afzuigkap, vaatwasser, koelkast, oven en deur naar de achtertuin.

Moderne badkamer (ca. 2.09 x 1.88m) voorzien van toilet, douche, designradiator, wastafel met onderkast en mechanische ventilatie.

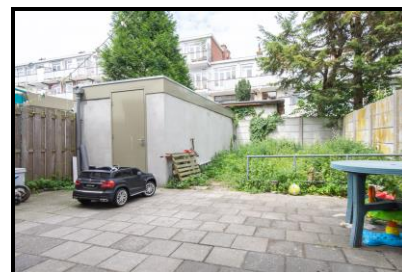
Grote achterslaapkamer (ca. 6.04 x 3.42/2.98m) met 2 vaste kasten en openslaande deuren naar de achtertuin.

Achterslaapkamer (ca. 4.32 x 2.00m) met openslaande deuren naar de achtertuin.

Ruime voorslaapkamer (ca. 4.05 x 2.62m).

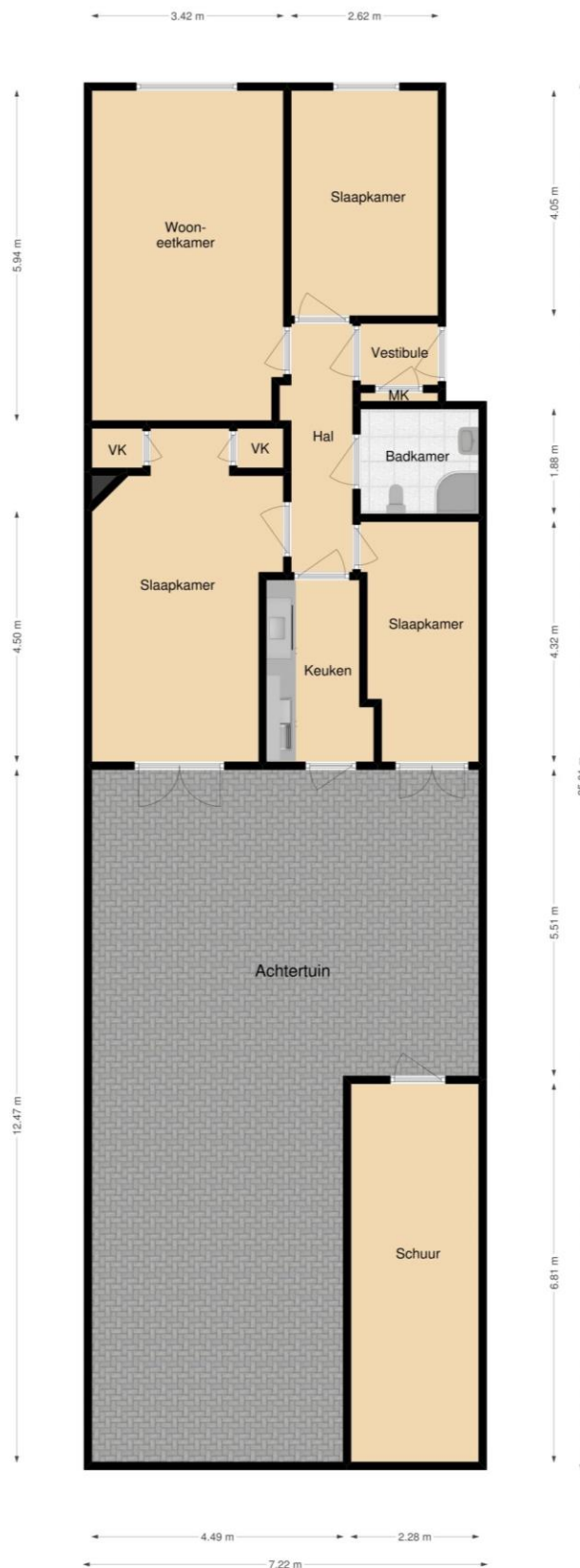
Grote achtertuin (ca. 12.47 x 6.87m) met stenen schuur voorzien van elektra, water en wasmachineaansluiting.

- eeuwigdurende erfpacht
- canon bruto € 25,40/m
- elektra: 3 groepen + A.L.S.
- C.V.-combiketel Remeha HR '18, laatste onderhoud '18
- actieve V.v.E. € 25,-/m
- volgens opgave onderhoud uitgevoerd:
- * schilderwerk deuren en kozijnen bergingen ca. '18
- * schilderwerk dakgoot voor- en achterzijde ca. '16
- * badkamer nieuw geplaatst ca. '16



H O O G H L A N D E N

M A K E L A A R S



De plattegronden zijn gemaakt voor promotionele doeleinden en ter indicatie.
Aan de plattegronden kunnen geen rechten worden ontleend.



Dribergenstraat 152
2546 BP Den Haag

tel. 070 – 323 66 64



info@hooghlanden.nl
www.hooghlanden.nl