

Ebenezer Howardpark 2

ALMERE

Vraagprijs € 449.500,00 kosten koper



MET FRAAI UITZICHT GELEGEN RUIME 5-KAMER HOEKWONING MET GARAGE, 4 SLAAPKAMERS EN EIGEN GROND.

ruime eengezinswoning aan park gelegen, basisscholen en een bushalte zijn aanwezig op steenworp afstand en het gezondheidscentrum, NS-station en winkelcentrum Parkwijk liggen binnen 5 minuten lopen. Het centrum van Almere Stad en diverse middelbare scholen bereikt u per fiets of auto binnen 10 minuten. Ook de uitvalswegen naar de A6 en A27 liggen in de directe omgeving.

Toegang via voortuin, entree, hal met modern toilet en meterkast.

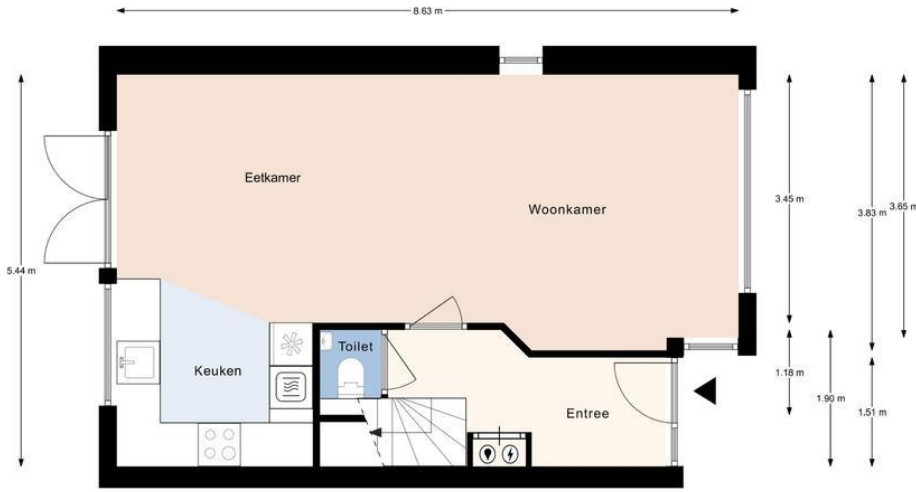
Royale wooneetkamer (ca. 8.63 x 3.83/3.45m) met openslaande deuren naar de achtertuin.

Luxe open keuken (ca. 2.72 x 1.90m) met 4-pits inductiekookplaat, oven, afzuigkap, combimagnetron, koelkast, vriezer en vaatwasser.

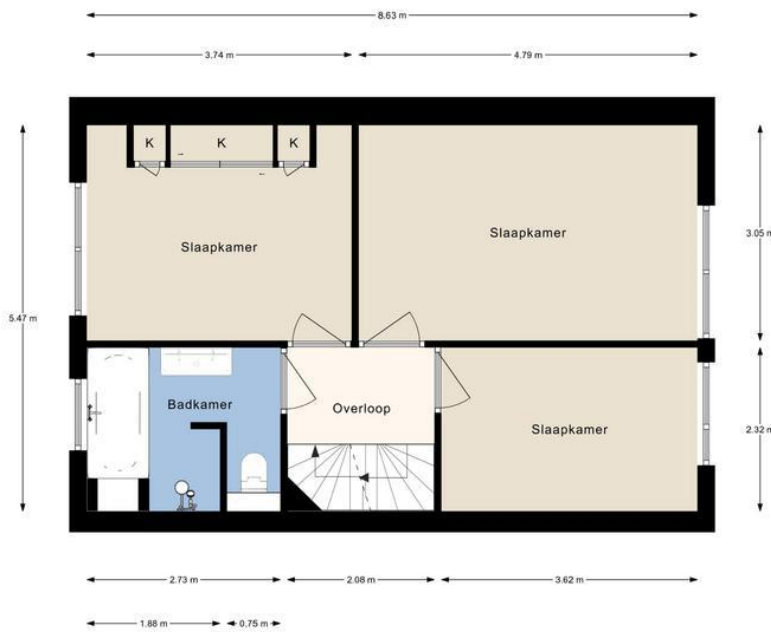
Trap naar de 1e verdieping, alwaar overloop.

Fraaie luxe badkamer (ca. 2.73 x 2.32m) met ligbad, separate regendouche, dubbele wastafel, 2e toilet en designradiator.

Hooghlanden Makelaars
 Driebergenstraat 152
 2546 BP 'S-Gravenhage
 Tel: 070 323 66 64
 E-mail: info@hooghlanden.nl



Ebenezer Howardpark 2, Almere | Begane grond H = 2.43 m
 © Klooster Vastgoedpresentaties



Ebenezer Howardpark 2, Almere | 1e Verdieping H = 2.43 m
 © Klooster Vastgoedpresentaties



Ebenezer Howardpark 2, Almere | 2e Verdieping H = 2.39 m
 © Klooster Vastgoedpresentaties

