

TE KOOP

1^e etage



Molenbrink 4 2681 EZ MONSTER

Vraagprijs: € 375.000,-- kosten koper



OP ZEER GOEDE LOCATIE EN MET FRAAI UITZICHT
GELEGEN RUIM (CA. 93 M2) 3-KAMER APPARTEMENT
MET LIFT MET ROYAAL TERRAS, EIGEN
FIETSENBERGING EN GELEGEN OP EIGEN GROND.

Toegang via gesloten entree met bellentableau, brievenbussen en videofoon.

Trap of lift naar 1e etage.

Entree woning, gang met berging en separaat toilet.

Grote wooneetkamer (ca. 8.59 x 6.24m) met open keuken en deur naar het terras.

Open keuken (ca. 2.72 x 2.48m) voorzien van onder- en bovenkasten, inductiekookplaat, oven, afzuigkap, koel/vriescombinatie, magnetron en vaatwasser.

Badkamer (ca. 2.48 x 2.07m) voorzien van wastafel met onderkast, designradiator, inloopdouche en wasmachineaansluiting.

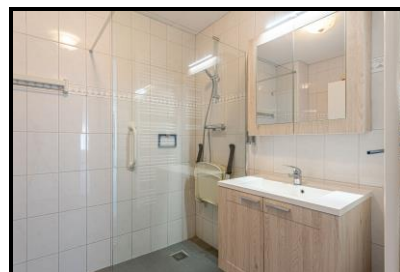
Grote slaapkamer (ca. 4.86 x 3.06m) aan de achterzijde met vaste kast.

Ruime 2e slaapkamer (ca. 4.50 x 2.72m) aan de voorzijde met vaste kast.

Ruim en zonnig terras (ca. 6.03 x 1.77m) op het Westen, hier kunt u genieten van de mooie zonsondergang.

Eigen fietsenberging op de begane grond.

- eigen grond
- C.V.-combiketel Remeha Avanta HR ca. '18
- rondom dubbel glas
- actieve V.v.E. € 210,--/m
- incl. collectieve opstal-, glas- en W.A.-verzekering
- V.v.E.-reserve € 40.380,58 3/32 aandeel
- keuken nieuw geplaatst '18
- voorzien van videofoon
- woonkamer voorzien van elektrische rolluiken
- zeer goed geïsoleerd
- fantastisch vrij uitzicht
- voldoende parkeergelegenheid rondom het complex
- winkels bevinden zich in de directe omgeving
- duinen, strand en zee op loopafstand

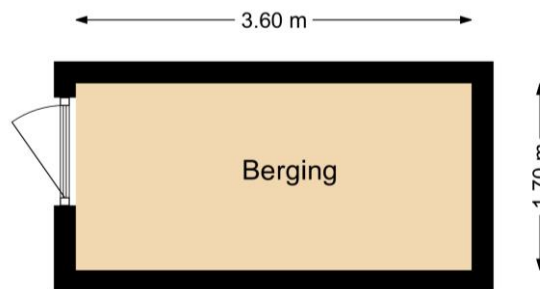


HOOGHLANDEN

MAKELAARS



De plattegronden zijn gemaakt voor promotionele doeleinden en ter indicatie.
Aan de plattegronden kunnen geen rechten worden ontleend.
©Hooghlanden Makelaars



De plattegronden zijn gemaakt voor promotionele doeleinden en ter indicatie.
Aan de plattegronden kunnen geen rechten worden ontleend.
©Hooghlanden Makelaars



Driebergenstraat 152
2546 BP Den Haag

tel. 070 – 323 66 64



info@hooghlanden.nl
www.hooghlanden.nl