



Koekoekslaan 56, 3121 XK Schiedam

Vraagprijs € 275.000,- k.k.

**D&S Makelaardij B.V.
Land van Belofte 50
3111 NW, SCHIEDAM
Tel: 010 473 75 55
Fax: 010 204 50 50
E-mail: info@densmakelaars.nl
www.densmakelaars.nl**

Omschrijving

Deze gezellige, kleinschalige 3- kamer eengezinswoning is gelegen in een brede straat op een rustige locatie in de zeer gewilde woonwijk Schiedam-Kethel. De woning beschikt over een ruime voortuin en een nog nader in te richten, zonnige achtertuin (West), een royale doorzonwoonkamer, een half open keuken en twee comfortabele slaapkamers. Op loopafstand van basisschool, bus- en tramlijn, het fraaie Beatrixpark en het wijkwinkelcentrum "Hof van Spaland" met alle winkels voor de dagelijkse boodschappen. De ideale woonomgeving voor starters.

De woning dient gemoderniseerd en opgeknapt te worden.

Indeling:

Parterre

Entree van de woning met ruime hal met garderobe, toilet met fonteintje en meterkast. De royale doorzon woon-/eetkamer is voorzien van een (gas)haard en een schuifpui naar de achtertuin met achterom. De half open keuken beschikt over veel kastruimte en diverse inbouwapparatuur: oven, koelkast, vaatwasser, 4 pits gaskookplaat en een afzuigkap.

Eerste verdieping

Bereikbaar via de wenteltrap in de woonkamer. Overloop met cv kast (Vaillant combi oud model), twee ruime slaapkamers, waarvan de kamer aan de voorzijde beschikt over een grote inloopkast en een balkon. De royale badkamer is voorzien van een ligbad, douchecabine, 2e toilet, bidet, dubbele wastafel en een bergkast.

Verkoop geschiedt onder voorbehoud van schriftelijke toestemming van de Rechtbank inzake bewindvoering. Verkoper behoudt zich het recht van gunning voor.

Bijzonderheden:

- bouwjaar ca. 1961
- gelegen op 133 m² eigen grond
- hardhouten kozijnen en grotendeels dubbele beglazing
- cv en warmwatervoorziening door middel van cv combi ketel (oud model)
- energielabel F
- niet bewoners-/ouderdoms-/en asbestclausules van toepassing
- woonoppervlakte ca. 85 m²
- inhoud ca. 290 m³
- oplevering in overleg,

De Meetinstructie is gebaseerd op de NEN2580. De Meetinstructie is bedoeld om een meer eenduidige manier van meten toe te passen voor het geven van een indicatie van de gebruiksoppervlakte. De Meetinstructie sluit verschillen in meetuitkomsten niet volledig uit, door bijvoorbeeld interpretatieverschillen, afrondingen of beperkingen bij het uitvoeren van de meting. De oppervlakte is een indicatie en de juistheid ervan wordt niet gegarandeerd.

Deze informatie is met grote zorgvuldigheid samengesteld. Doch aan de inhoud kunnen geen rechten worden ontleend. Wij, alsmede onze opdrachtgevers, aanvaardden geen aansprakelijkheid voor eventuele onjuistheden.

Wij behartigen de belangen van de verkopende partij. Neem uw eigen NVM-aankoopmakelaar mee !

Kenmerken

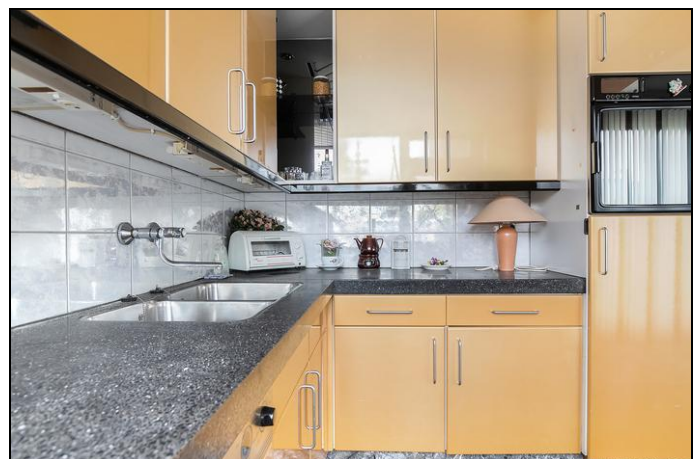
Vraagprijs	€ 275.000,00
Soort	Woonhuis
Type woning	Tussenwoning
Aantal kamers	3 kamers waarvan 2 slaapkamer(s)
Inhoud woning	290 m ³
Perceel oppervlakte	133 m ²
Gebruiksoppervlakte woonfunctie	85 m ²
Soort woning	Eengezinswoning
Bouwjaar	1961
Ligging	Aan rustige weg, in woonwijk
Tuin	Achtertuint, voortuint
Hoofdtuin	Achtertuint 58 m ²
Garage	Geen garage
Energielabel	F
Verwarming	C.V.-Ketel
Isolatie	Dakisolatie, Gedeeltelijk dubbel glas
Voorzieningen	TV kabel
C.V.-ketel	Gas gestookt combiketel

Locatie

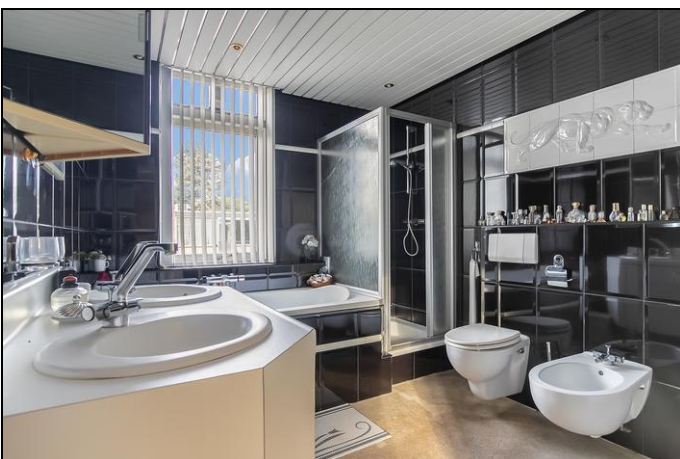
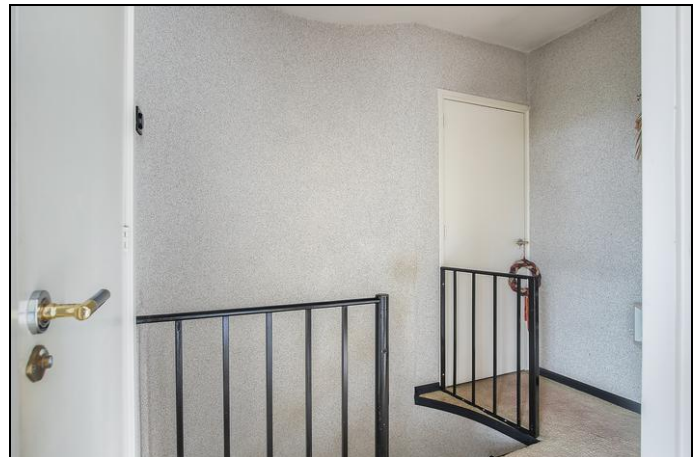
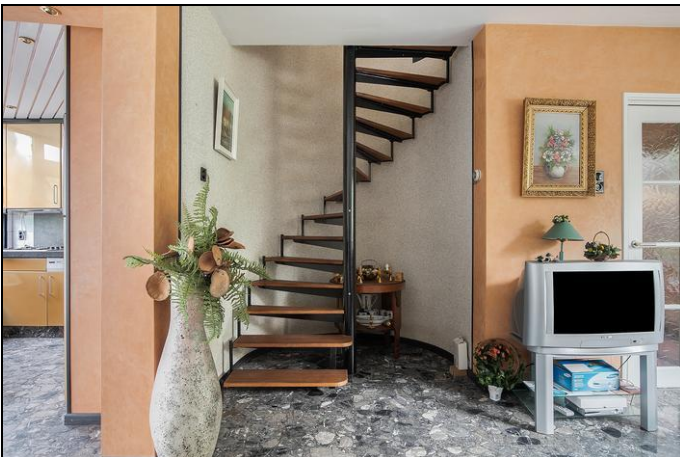
Koekoekslaan 56
3121 XK SCHIEDAM



Foto's



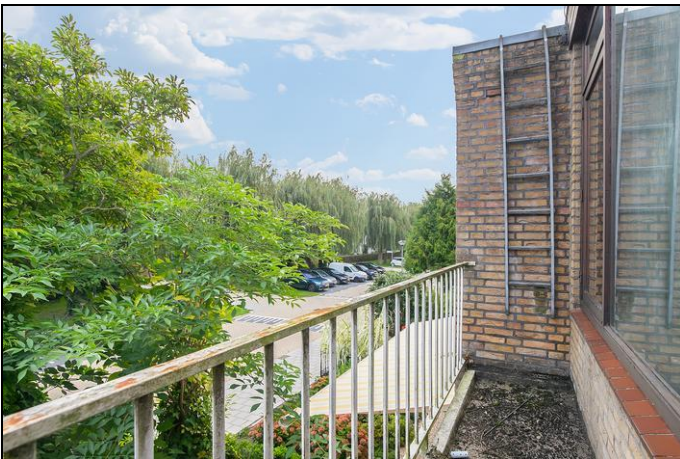
Foto's



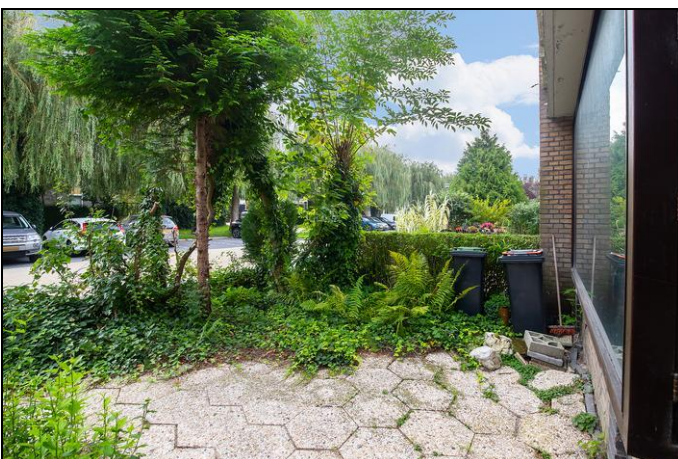
Foto's



Foto's



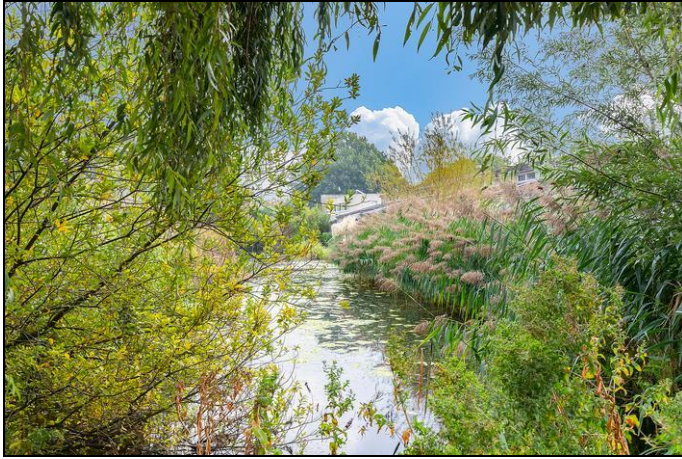
Foto's



Foto's



Foto's



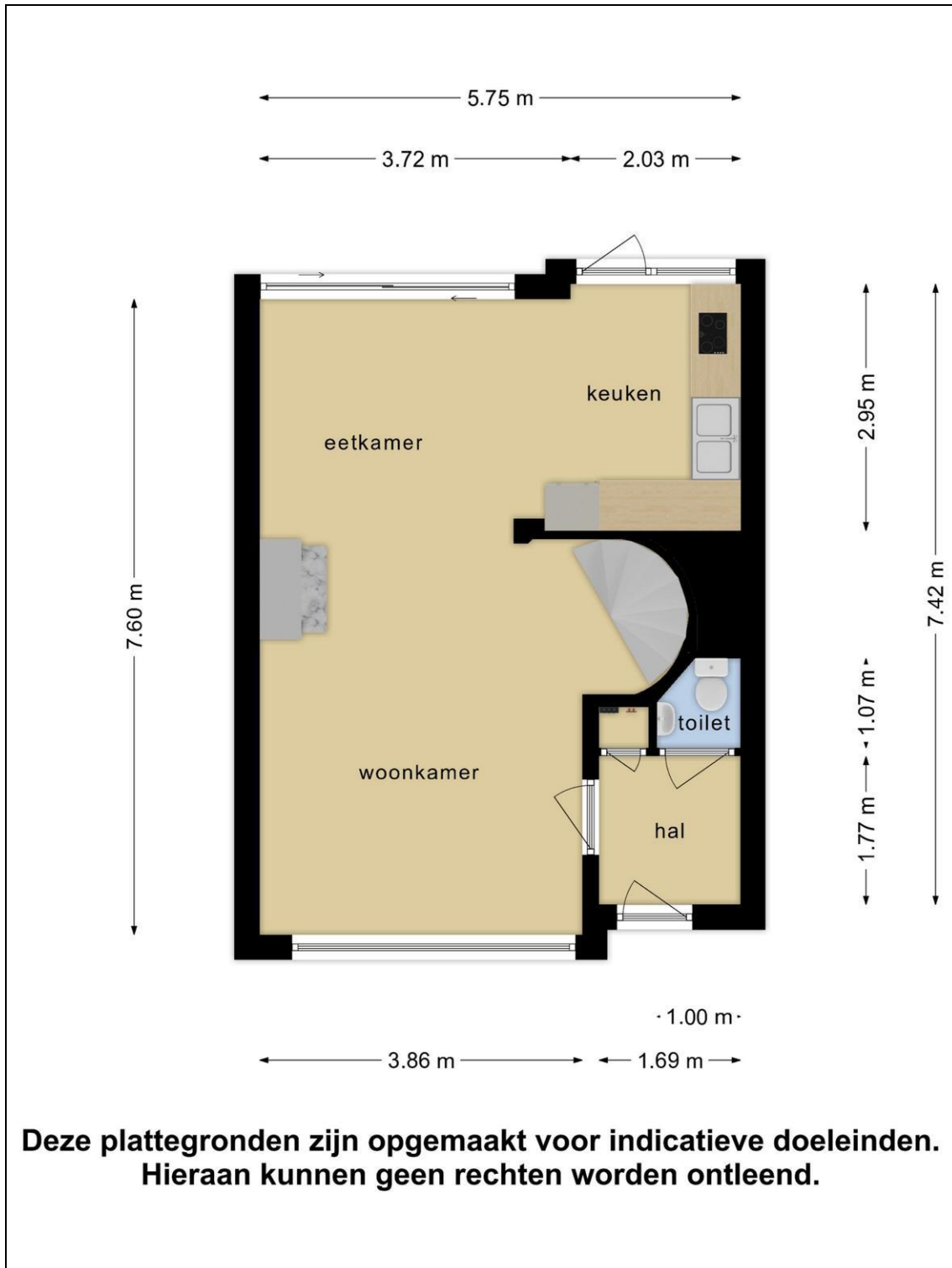
Kadaster

Kadastrale gegevens	
Adres	Koekoekslaan 56
Postcode / Plaats	3121 XK Schiedam
Gemeente	Schiedam
Sectie / Perceel	Q / 1854
Oppervlakte	133 m ²
Soort	Volle eigendom

Kaart van het Kadaster



Plattegrond begane grond



Plattegrond eerste verdieping

