



Celsiusstraat 40 a1, 3112 VB Schiedam

Vraagprijs € 160.000,- k.k.

**D&S Makelaardij B.V.
Land van Belofte 50
3111 NW, SCHIEDAM
Tel: 010 473 75 55
Fax: 010 204 50 50
E-mail: info@densmakelaars.nl
www.densmakelaars.nl**

Omschrijving

Ideale Starterswoning op Toplocatie!

Dit knusse 2-kamer appartement bevindt zich op slechts een steenworp afstand van het centraal station van Schiedam, met diverse winkels en het bruisende centrum van zowel Schiedam als Rotterdam binnen handbereik, via openbaar vervoer, de fiets, of met de auto.

Indeling:

Begane grond:

Gemeenschappelijke entree met toegang tot de eerste verdieping.

1e verdieping:

Bij binnenkomst in de woning betreedt u een kleine hal met directe toegang tot een grote ruimte. Hier bevindt zich aan de ene zijde de woonkamer met keuken en aan de andere zijde, gescheiden door een handige scheidingswand, de slaapkamer.

De keuken, daterend uit 2019 en uitgevoerd in stijlvol mat zwart met een houtlook werkblad, is voorzien van een elektrische kookplaat, afzuigkap, combi-oven en vaatwasser.

De open badkamer beschikt over een ligbad en een wastafel. Er is tevens een apart toilet beschikbaar.

In de woonkamer bevinden zich 2 kasten één in gebruik bergruimte met een cv-ketel (Remeha Avanta 35c, bouwjaar 2008) en een met wasmachine-aansluiting.

De gehele woning is voorzien van een laminaatvloer.

Bijzonderheden:

Ideale kans voor starters!

Centrale ligging met uitstekende bereikbaarheid.

Dit appartement biedt de perfecte startmogelijkheid voor een beginnende huiseigenaar. Hoewel modernisering vereist is, is de locatie top en biedt het alle voordelen van het stadsleven binnen handbereik.

Woonoppervlakte ca. 53m².

Inhoud ca. 184m³.

Bouwjaar: 1960

Gelegen op eigen grond.

Verwarming en warmwatervoorziening door middel van c.v. ketel (Remeha Avanta 35c bj. 2008)

Houten kozijnen met enkele beglazing

Vereniging van eigenaren in oprichting.

Locatie Schiedam oost: opkoopbescherming van toepassing: <https://www.schiedam.nl/a-tot-z/opkoopbescherming>.

Ouderdomsclausule van toepassing.

Oplevering in overleg, kan op korte termijn.

De Meetinstructie is gebaseerd op de NEN2580. De Meetinstructie is bedoeld om een meer eenduidige manier van meten toe te passen voor het geven van een indicatie van de gebruiksoppervlakte. De Meetinstructie sluit verschillen in meetuitkomsten niet volledig uit, door bijvoorbeeld interpretatieverschillen, afrondingen of beperkingen bij het uitvoeren van de meting. De oppervlakte is een indicatie en de juistheid ervan wordt niet gegarandeerd.

Deze informatie is met grote zorgvuldigheid samengesteld. Doch aan de inhoud kunnen geen rechten worden ontleend. Wij, alsmede onze opdrachtgevers, aanvaarden geen aansprakelijkheid voor eventuele onjuistheden.

Wij behartigen de belangen van de verkopende partij. Neem uw eigen NVM-aankoopmakelaar mee!

Kenmerken

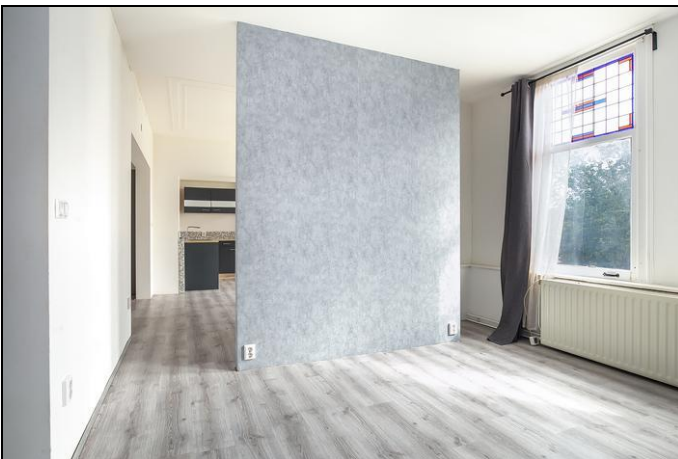
Vraagprijs	€ 160.000,00
Soort	Appartement
Open portiek	Nee
Aantal kamers	2 kamers waarvan 1 slaapkamer(s)
Inhoud woning	184 m ³
Gebruiksoppervlakte woonfunctie	53 m ²
Soort appartement	Bovenwoning
Bouwjaar	1930
Bouwperiode	1931-1944
Ligging	Aan rustige weg
Tuin	Geen tuin
Garage	Geen garage
Energielabel	E
Verwarming	C.V.-Ketel
C.V.-ketel	Remeha Avanta 35c (Gas gestookt uit 2008, eigendom)

Locatie

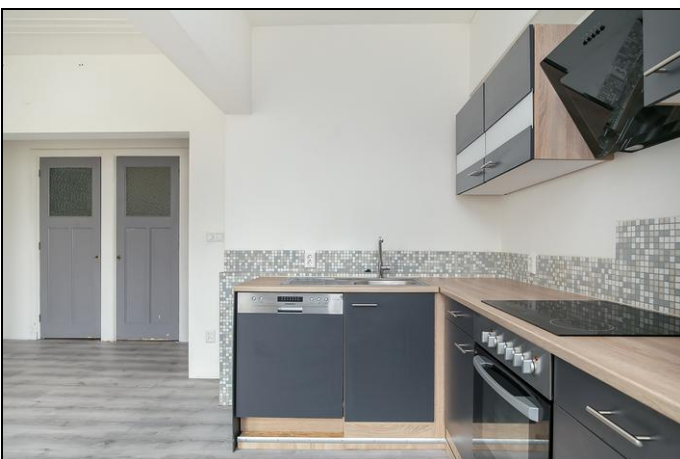
Celsiusstraat 40 a1
3112 VB SCHIEDAM



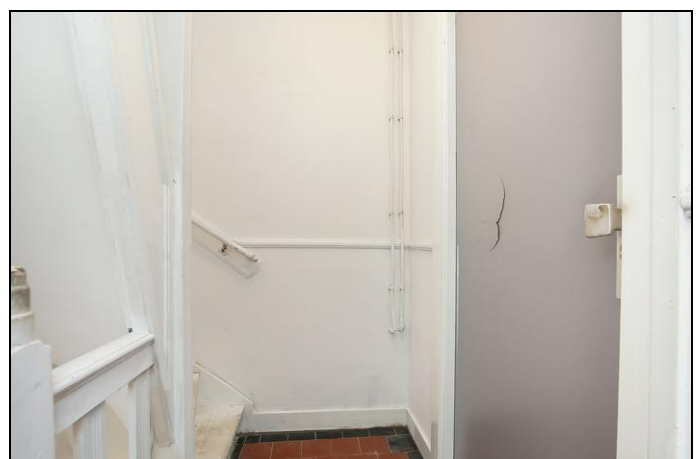
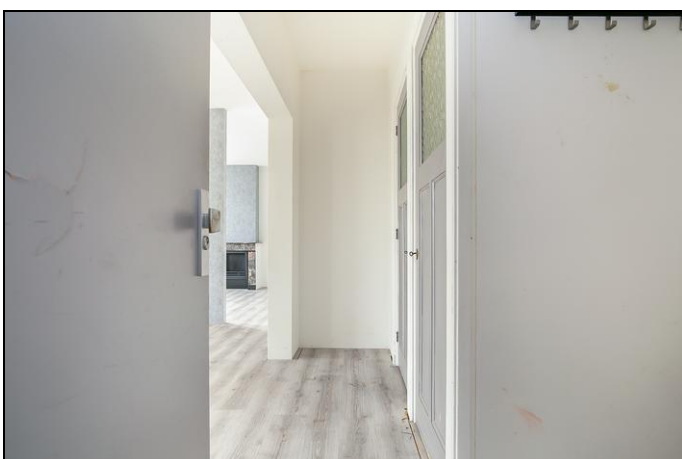
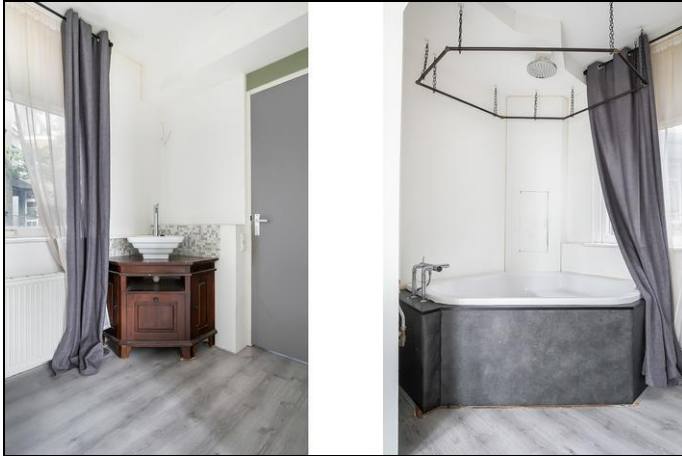
Foto's



Foto's



Foto's



Foto's



Foto's



Foto's



Kadaster

Kadastrale gegevens	
Adres	Celsiusstraat 40 a1
Postcode / Plaats	3112 VB Schiedam
Gemeente	Schiedam
Sectie / Perceel	I / 6156
Oppervlakte	m ²
Indexnummer	2
Soort	Volle eigendom