



Sextantstraat 73 - Capelle aan den IJssel

Vraagprijs € 275.000,- k.k.

D&S Makelaardij B.V.
Land van Belofte 50
3111 NW SCHIEDAM
Stoomloggerweg 4b
VLAARDINGEN
T 010 473 75 55
F 010 204 50 50
E info@densmakelaars.nl
I www.densmakelaars.nl

Omschrijving

Sextantstraat 73 - Capelle aan den IJssel

Bedrijfshal met kantoor, gelegen in een kleinschalig bedrijventerrein in Capelle aan de IJssel.

Indeling

- Begane grond:

bedrijfsruimte van ca. 120 m², met een hoogte van 3.06/3.62 aan de voorzijde (overhead deur 2.80m hoog en 4.64m breedte) en aan de achterzijde een hoogte van 7.80m!

Meterkast en toilet alsmede trap naar kantooretage.

- Kantooretage met systeemplafond en isolerende beglazing
afm. ca. 7.6x7.7m, 3 meter hoog.

Bestemming:

Bedrijf tot categorie 2.

Locatie/bereikbaarheid:

Het bedrijfsobject is gelegen op bedrijventerrein "Capelle West" in Capelle aan den IJssel met goede bereikbaarheid via rijksweg A16 richting Rotterdam/Capelle aan den IJssel en provinciale weg N210 richting de gemeentes Zuidplas en de Krimpenerwaard. Er is een busverbinding op loopafstand met aansluiting op metrostation Capelsebrug.

Vraagprijs € 275.000,- k.k.

Kenmerken

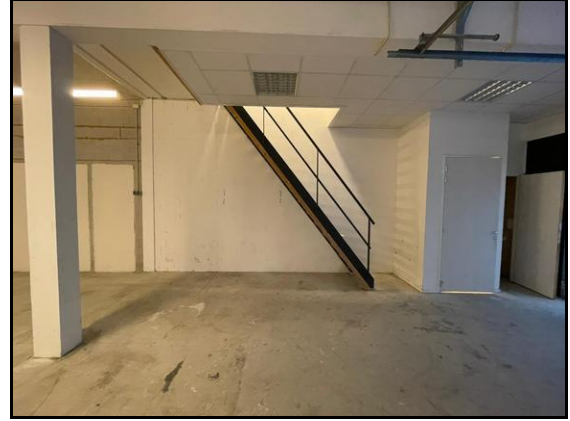
Aanmelding	in verkoop genomen
Bestemming	Bedrijfsruimte
Nevenbestemming	
Bouwjaar	1999
Bouwvorm	Bestaande bouw
Oppervlakte VVO	180 m ²
In units vanaf	
Aantal etages	1
Opleveringsniveau	
Onderhoud binnen	Goed
Onderhoud buiten	Goed

Locatie

Sextantstraat 73
2901 ZZ CAPELLE AAN DEN IJSSEL



Foto's

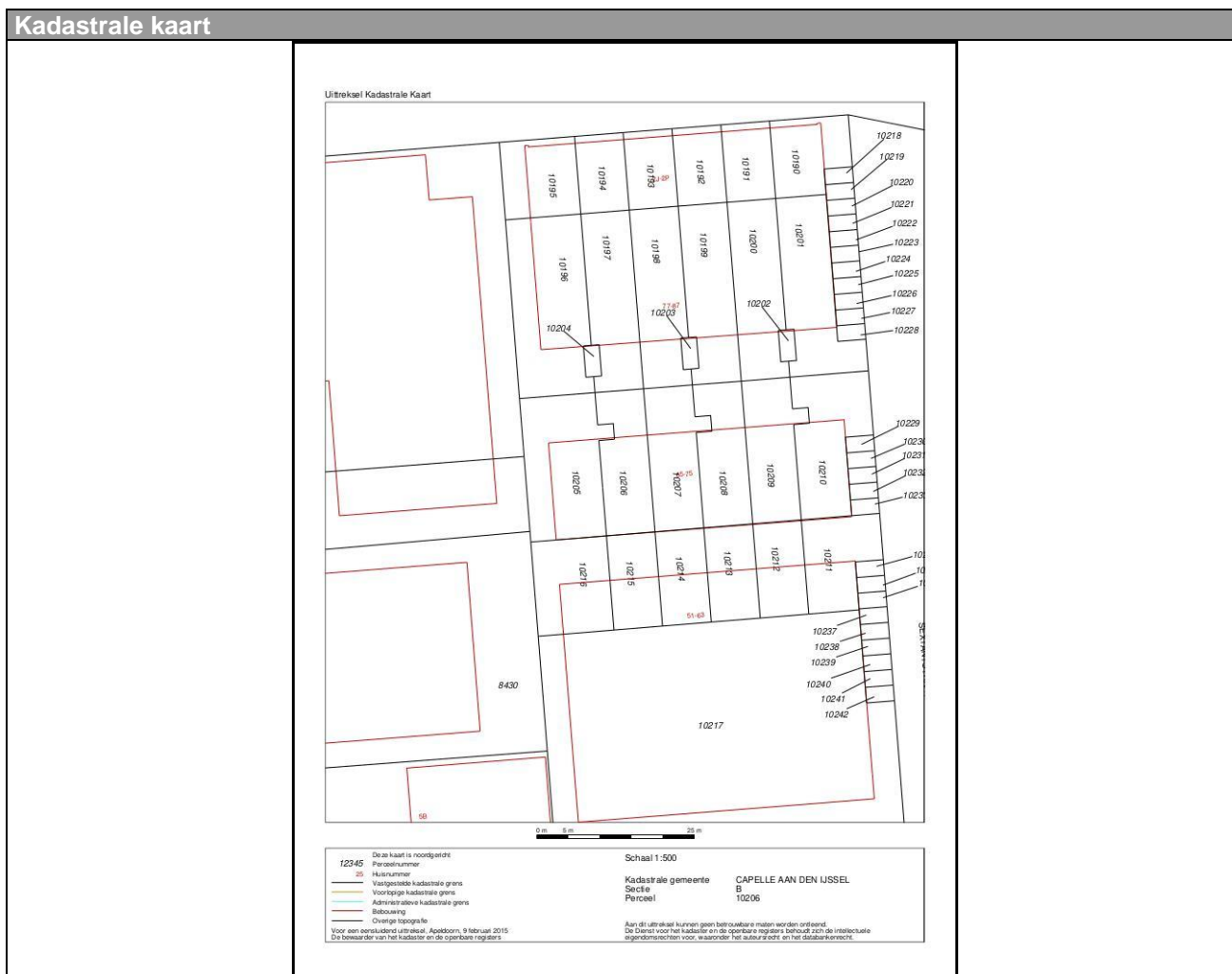


Foto's



Kadaster

Kadastrale gegevens	
Adres	Sextantstraat 73
Postcode / Plaats	2901 ZZ Capelle Aan Den IJssel
Gemeente	CAPELLE AAN DEN IJSSEL
Sectie / Perceel	B / 10206
Oppervlakte	170 m ²
Soort	Volle eigendom



Algemeen

Deze brochure en de hierin opgenomen informatie is met zorg samengesteld. Echter kan het zich voordoen dat gegevens niet juist zijn en in dat geval aanvaardt D&S Makelaars B.V. geen enkele aansprakelijkheid. Nadrukkelijk wordt hierbij vermeld dat deze brochure niet als aanbieding of offerte mag worden beschouwd.

De in deze brochure vermelde oppervlakten zijn indicatief berekend en derhalve geen meting conform NEN 2580 van het Nederlands Normalisatie-instituut. Aan enige onder- of overmaat kunnen dan ook geen rechten worden ontleend.

Mocht u nog vragen hebben dan nodigen wij u gaarne uit om contact met ons op te nemen.