



Anthony Fokkerweg 64 - 66 - Rotterdam

Vraagprijs € 390.000,- k.k.

**D&S Makelaardij B.V.
Land van Belofte 50
3111 NW SCHIEDAM
T 010 473 75 55
F 010 204 50 50
E info@densmakelaars.nl
I www.densmakelaars.nl**

Omschrijving

Anthony Fokkerweg 64 - 66 - Rotterdam

Kantoorgebouw met Uitstekende Ligging in Rotterdam's Waalhaven Zuid

Dit goed onderhouden kantoorgebouw met bedrijfswoning, gelegen aan de Anthony Fokkerweg 64-66 in het hart van de Waalhaven Zuid in Rotterdam, biedt een uitzonderlijke kans voor ondernemers. De Waalhaven Zuid staat bekend als een cruciaal en dynamisch bedrijventerrein in Rotterdam, met uitstekende connectiviteit naar het stadscentrum, de Maastunnel en de A15 snelweg. Bovendien is het een geliefde vestigingslocatie voor servicegerichte en logistieke bedrijven, waar het Havenbedrijf Rotterdam momenteel substantieel in investeert.

Kenmerken:

Kantoorruimte op de begane grond: Met een oppervlakte van ca. 115 m2 biedt de begane grond diverse mogelijkheden voor kantoorruimte. Hier vindt u ook een handige bergvliering bereikbaar via een vlizotrap, een opbergkast, meterkast (7 groepen en 2 aardlekschakelaars), een pantry en een separaat toilet.

Kantoor-/woonruimte op de eerste verdiepingen: De eerste verdieping is momenteel ingedeeld als bedrijfswoning van ca. 103 m2. Hier treft u een woonkamer met open keuken, een slaapkamer en een badkamer voorzien van douche, wastafel, separaat toilet, cv-installatiekast en een ruimte/kamer aan de rechterzijde van het pand met toegang tot het balkon,

Terrein:

Perceeloppervlakte van 865 m2: Dit ruime perceel biedt diverse mogelijkheden voor uw zakelijke activiteiten en buitenopslag. De bijbehorende loods is ideaal voor opslag.

Toegang tot het achter terrein is mogelijk via het pad van de buurman.

Parkeergelegenheid: Het pand beschikt over 6 parkeerplaatsen aan de voorzijde voor uw gemak en dat van uw klanten en medewerkers.

Eigendomssituatie:

Het pand is in eigendom van de Gemeente Rotterdam, met erfpacht uitgegeven aan Havenbedrijf Rotterdam N.V., geldig tot 8 oktober 2039. De huidige erfpachtcanon bedraagt € 8.226,15 per jaar.

Aanvaarding:

Dit pand is per direct beschikbaar voor overdracht.

Publiekrechtelijke Beperking:

Er geldt een melding, bevel, beschikking of vordering op grond van de Wet Bodembescherming, daterend van 3 mei 2007.

Bestemmingsregeling:

Het geldende bestemmingsplan is beschikbaar via www.ruimtelijkeplannen.nl of via uw makelaar.

Dit is een unieke kans om een veelzijdig pand te verwerven op een strategische locatie in Rotterdam. Of u nu op zoek bent naar een nieuwe bedrijfslocatie of een combinatie van kantoor en woonruimte, dit object biedt tal van opties.

Vraagprijs € 390.000,- k.k.

Kenmerken

Aanmelding	in verkoop genomen
Bestemming	Kantoorruimte
Nevenbestemming	bedrijfswoning
Bouwjaar	1963
Bouwworm	Bestaande bouw
Oppervlakte VVO	218 m ²
In units vanaf	218 m ²
Aantal etages	2
Onderhoud binnen	Goed tot uitstekend
Onderhoud buiten	Goed tot uitstekend

Locatie

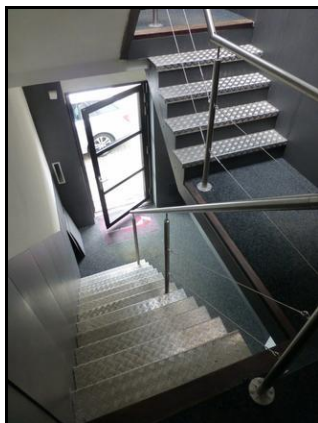
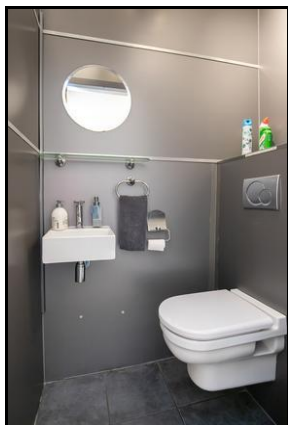
Anthony Fokkerweg 64 - 66
3088 GG ROTTERDAM



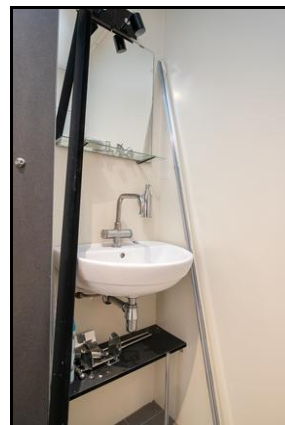
Foto's



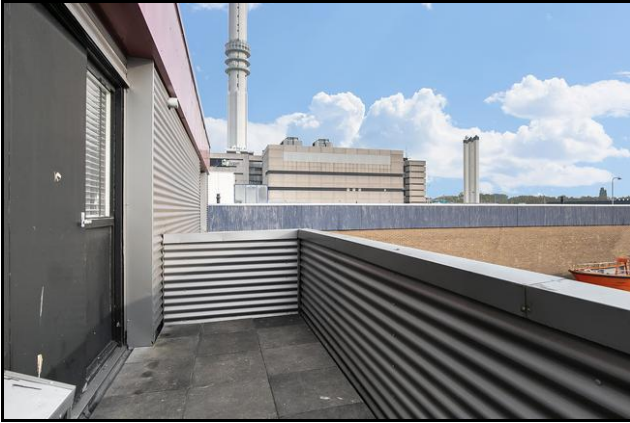
Foto's



Foto's



Foto's

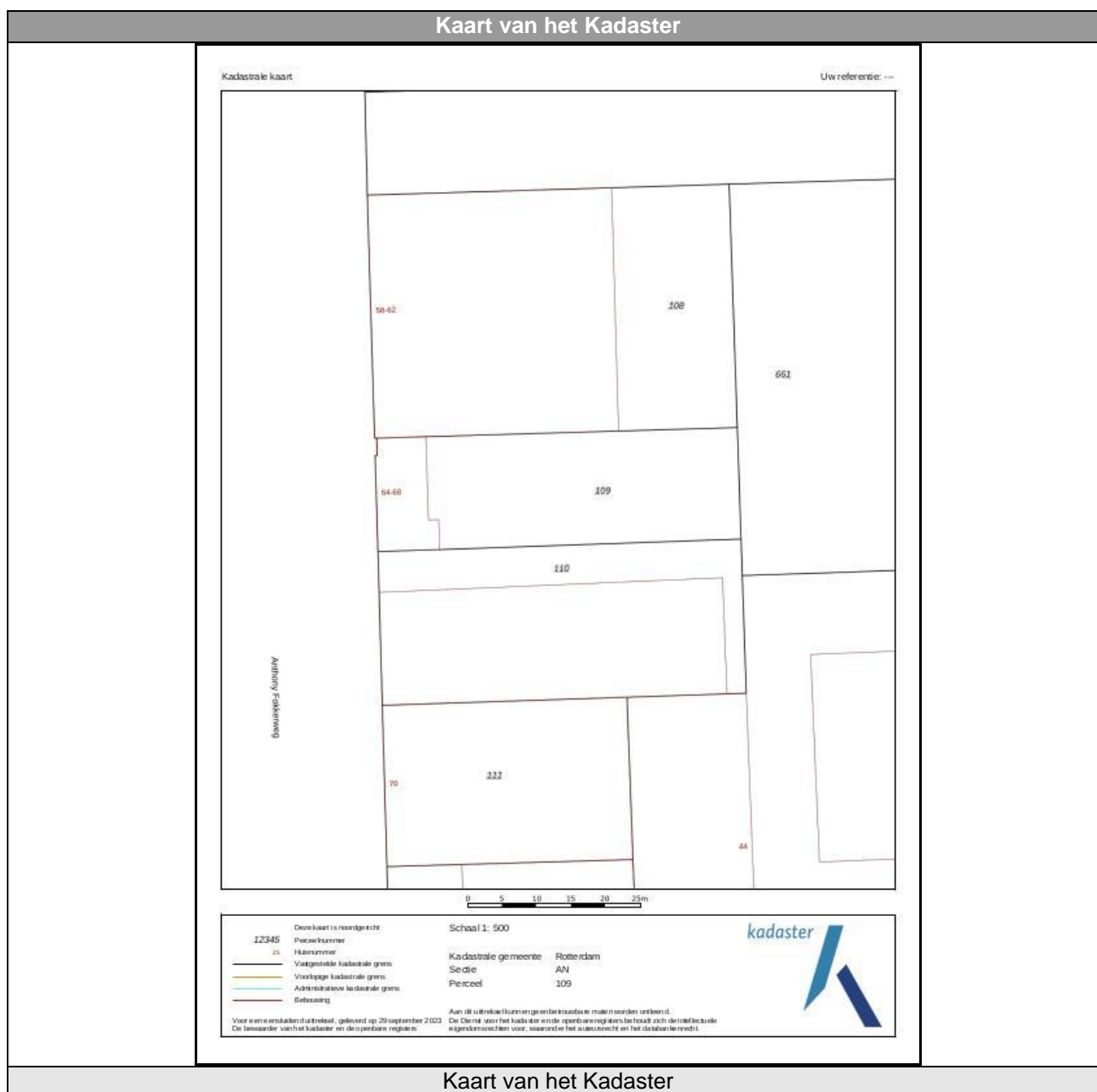


Foto's



Kadaster

Kadastrale gegevens	
Adres	Anthony Fokkerweg 64 - 66
Postcode / Plaats	3088 GG Rotterdam
Gemeente	Rotterdam
Sectie / Perceel	AN / 109
Oppervlakte	865 m ²
Soort	Eigendom belast met erfpacht

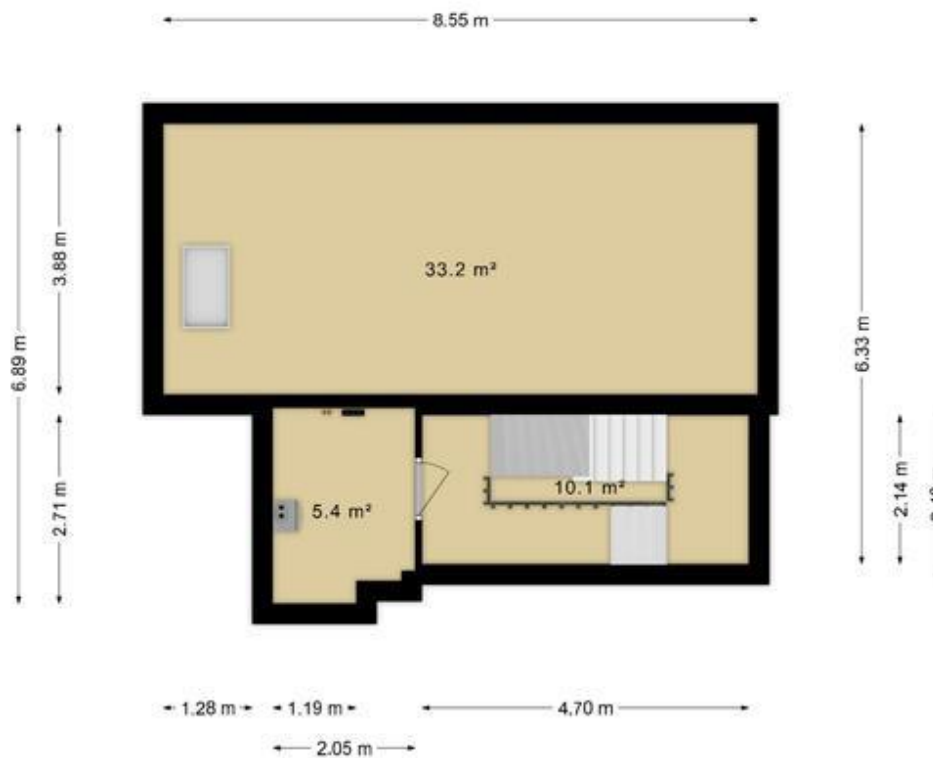


Plattegrond begane grond



Het totaal aantal vierkante meters van deze verdieping bedraagt: ca.105 vierkante meters
 (let op: het totaal aantal vierkante meters staat niet gelijk aan het verhuurbaar vloeroppervlak)

Plattegrond 1ste verdieping



Het totaal aantal vierkante meters van deze verdieping bedraagt: ca.49 vierkante meters
(let op: het totaal aantal vierkante meters staat niet gelijk aan het verhuurbaar vloeroppervlak)

Plattegrond bedrijfswoning



Het totaal aantal vierkante meters van deze verdieping bedraagt: ca.86 vierkante meters
 (let op: het totaal aantal vierkante meters staat niet gelijk aan het verhuurbaar vloeroppervlak)

Algemeen

Deze brochure en de hierin opgenomen informatie is met zorg samengesteld. Echter kan het zich voordoen dat gegevens niet juist zijn en in dat geval aanvaardt D&S Makelaars B.V. geen enkele aansprakelijkheid. Nadrukkelijk wordt hierbij vermeld dat deze brochure niet als aanbieding of offerte mag worden beschouwd.

De in deze brochure vermelde oppervlakten zijn indicatief berekend en derhalve geen meting conform NEN 2580 van het Nederlands Normalisatie-instituut. Aan enige onder- of overmaat kunnen dan ook geen rechten worden ontleend.

Mocht u nog vragen hebben dan nodigen wij u gaarne uit om contact met ons op te nemen.