

Registermakelaars/Taxateurs

X Pr. Bernhardlaan 148
2273 BM Voorburg
Tel. 070 - 387.42.00
voorburg@dejongmakelaardij.nl

□ Goeverneurlaan 504
2523 CL Den Haag
Tel. 070 - 394.72.72
info@dejongmakelaardij.nl

www.dejongmakelaardij.nl

PENNINGLAAN 19 RIJSWIJK (Cromvliet)

Kant-en-Klaar, recent gerenoveerd royaal 4-kmr. Top-hoek appartement van ca 95m² met zonnig achterbalkon(zuid-west). Gelegen aan de rand van de gewilde en groene wijk "Cromvliet". Centrale ligging op de grens Rijswijk/Voorburg-west, op loopafstand van de winkels en restaurants Herenstraat, bewaakte kinderspeeltuin in de straat, scholen en openbaar vervoer(bus 23, tram 1 & 15). Centrum Den Haag op 10 fietsminuten, nabij de uitvalswegen Rotterdamse baan, A-4,12 & A-13.



WOONOPPERVLAK

95 m²

TOT. KMRS. / SLPKMRS.

4 / 3

BALKON

Z/W

VRAAGPRIJS € 300.000,= K.K.

PENNINGLAAN 19 RIJSWIJK (Cromvliet)

Registermakelaars/Taxateurs

X Pr. Bernhardlaan 148
2273 BM Voorburg
Tel. 070 - 387.42.00
voorborg@dejongmakelaardij.nl

□ Goeverneurlaan 504
2523 CL Den Haag
Tel. 070 - 394.72.72
info@dejongmakelaardij.nl

www.dejongmakelaardij.nl

Kant-en-Klaar, recent gerenoveerd royaal 4/5-kmr. Top-hoek appartement van ca 95m² met zonnig achterbalkon(zuid-west). Gelegen aan de rand van de gewilde en groene wijk "Cromvliet". Centrale ligging op de grens Rijswijk/Voorburg-west, op loopafstand van de winkels en restaurants in de Herenstraat, bewaakte kinderspeeltuin in de straat, scholen en openbaar vervoer(bus 23, tram 1 & 15). Centrum Den Haag op 10 fietsminuten, nabij de uitvalswegen Rotterdamse baan, A-4,12 & A-13.

Indeling:

Entree op de 1 ^e etage, Ruime hal met meterkast, ruimte voor fietsen etc.	1.00/1.90 * 2.85 mtr.
Trap naar 2 ^e etage, ruime lichte L-vormige hal met zijraam	4.50/4.05 * 1.10 mtr.
Vrijhangend toilet/wandcloset met fonteintje	0.90 * 0.90 mtr.
Aparte kast met droger/wasmachine aansluiting, opstelplaats c.v./combi	0.90 * 0.90 mtr.
Grote L-vormige voorslaapkamer met vaste kast	4.75/2.65 * 3.40 mtr.
Voorslaapkamer met vaste kast	2.65 * 2.15 mtr.
Royale doorgebroken woon/eetkamer met 2 schouwen, luxe open keuken	11.40 * 3.35 mtr.
Luxe L-vormige open keuken(grijs hoogglans) met 5-pits gasfornuis(90cm), rvs-afzuigkap, koelkast met 3-ladenvriezer, oven/grill/magnetron, vaatwasser, 1½ spoelbak, carrousel/hoekkast, inbouw ledverlichting en dubbele deur naar het balkon	
Aangrenzende werkkamer/kantoor of te gebruiken als extra/3 ^e slaapkamer	3.00 * 1.85 mtr.
Moderne badkamer; wastafelmeubel met dubbele wastafel, ligbad, ruime douche met rainshower, thermostaatkranen, handdoekradiator, afzuiging, balkondeur	2.95 * 2.10 mtr.

Balkon/Berging:

Zonnig balkon op het zuid-westen	2.20 * 1.20 mtr.
----------------------------------	------------------

Bijzonderheden:

Bouwjaar: 1925, Eigen grond: Rijswijk, sectie A, nummer 3558, index A-3, Inh.wonen: ca. 295 m³

Gebruiksopp. wonen ca.: 95 m² Gebruiksopp. interne berguimten ca.: 0 m²

Gebouwegebonden buitenruimten ca.: 2,6 m² Gebruiksopp. externe berguimten ca.: 0 m²

V.v.E. : 1/3e aandeel, (nrs.17/19/21) bijdrage: ca € 50,= p.m. collectieve opstal/brand- en aansprakelijkheidsverzekering, offerte's/opdracht voor vernieuwing dak.

Elektra : 12 groepen met 3 als, inbouw schakel/stopcontacten, kabel/telefoon, videfoon

Verwarming : c.v./combi, Remeha Avanta HR, 2021

Isolatie : voor- en achtergevel bijna geheel kunststof koz./dubbel glas, (ged. nieuw/hr++)
Zijgevels en achtergevel geïsoleerd, (dak isolatie mogelijk bij vernieuwing)

Afwerking : wanden/plafonds gestuct/gesaut, geheel v.v. laminaatvloer, led. inb.verlichting

Energie label : G (oud label, voor aanvang renovatie, kan dus verbeterd worden naar b.v. D?)

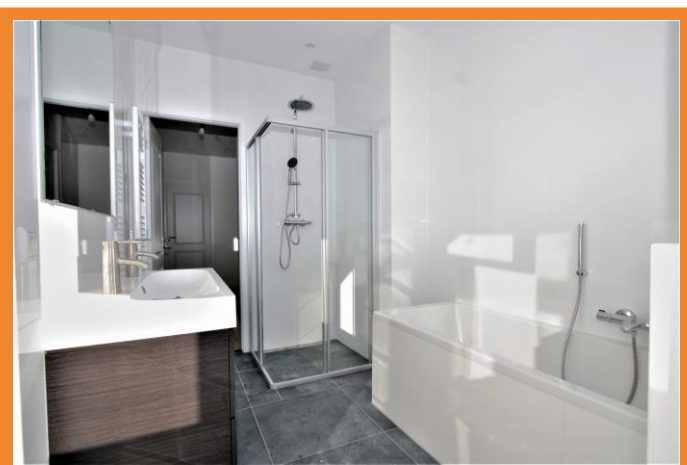
Parkeren : na 18.00 uur betaald parkeren (vergunning op kenteken), website gemeente

Bijzondere clausules zijn o.a. van toepassing; ouderdoms/asbest/materiaal i.v.m. bouwjaar, niet bewonersclausule, notaris in Haaglanden, (fabrieke)sgarantie materialen/apparatuur.

Oplevering : per direct, op korte termijn mogelijk

VRAAGPRIJS € 300.000,= K.K.

Wij verzorgen uw hypotheekaanvraag al vanaf € 2.000,=. Maak nu een afspraak voor een onafhankelijk advies.







Woonruimte(n)	95 m ²
Overige inpandige ruimte(n)	7 m ²
Gebouwgebonden buitenruimte(n)	2,6 m ²
Externe bergruimte(n)	0 m ²
GO NEN 2580	95 m ²
Bruto inhoud woning ca	295 m ³
Totaal grond oppervlakte perceel	m ²

Penninglaan 19 te Rijswijk.

De brochure en plattegronden zijn met de grootste zorg samengesteld en bedoeld voor promotie van vastgoed en zijn geen bouwkundige tekeningen.

De vermelde gegevens/maten kunnen afwijken van de realiteit, de NEN 2580 meetinstructie en zijn ter indicatie.

De meetinstructie sluit verschillen in meetuitkomsten niet volledig uit, door b.v. interpretatieverschillen, afrondingen of beperkingen bij het uitvoeren van de meting.

De juistheid hiervan kan niet worden gegarandeerd. Er kunnen geen rechten aan worden ontleend.

Koper wordt in de gelegenheid gesteld om de opgegeven maten te (laten) controleren vóór het kopen..

© Copyright De Jong Makelaardij. Gebruik en/of publicatie van onze plattegronden, foto's en/of teksten is zonder onze schriftelijke toestemming verboden.