

Registermakelaars/Taxateurs

□ Pr. Bernhardlaan 148  
2273 BM Voorburg  
Tel. 070 - 387.42.00  
voorburg@dejongmakelaardij.nl

√ Goeverneurlaan 504  
2523 CL Den Haag  
Tel. 070 - 394.72.72  
info@dejongmakelaardij.nl

[www.dejongmakelaardij.nl](http://www.dejongmakelaardij.nl)

## MIENT 198 'S-GRAVENHAGE

SFEERVOL 3/4-KMR. APPARTEMENT OP DE 1<sup>E</sup> ETAGE MET WOON-/EETKAMER EN-SUITE, 2 SLAAPKAMERS, MODERNE KEUKEN, NETTE BADKAMER, 2 SLAAPKAMERS EN EEN ACHTERBALKON. GELEGEN IN EEN GEWILDE WOONOMGEVING MET VRIJ UITZICHT AAN DE VOORZIJDEN OVER PARKJE, NABIJ WINKELS/WEIMARSTRAAT EN HET OPENBAAR VERVOER.



WOONOPPERVLAK:

**80 m<sup>2</sup>**

TOT. KMRS./SLPKMRS:

**4 / 2**

ACHTERBALKON:

**Z / O**

**VRAAGPRIJS € 220.000,= K.K.**

## MIENT 198 'S-GRAVENHAGE

**Registermakelaars/Taxateurs**

□ Pr. Bernhardlaan 148  
2273 BM Voorburg  
Tel. 070 - 387.42.00  
voorborg@dejongmakelaardij.nl

√ Goeverneurlaan 504  
2523 CL Den Haag  
Tel. 070 - 394.72.72  
info@dejongmakelaardij.nl

[www.dejongmakelaardij.nl](http://www.dejongmakelaardij.nl)

SFEERVOL 3/4-KMR. APPARTEMENT OP DE 1<sup>E</sup> ETAGE MET WOON-/EETKAMER EN-SUITE, 2 SLAAPKAMERS, MODERNE KEUKEN, NETTE BADKAMER, 2 SLAAPKAMERS EN EEN ACHTERBALKON. GELEGEN IN EEN GEWILDE WOONOMGEVING MET VRIJ UITZICHT AAN DE VOORZIJDEN OVER PARKJE, NABIJ WINKELS/WEIMARSTRAAT EN HET OPENBAAR VERVOER.


Indeling:

Entree, hal met laminaatvloer, meterkast en kast met w.m.a.	3.05/1.45/2.75 * 4.55 mtr.
Woon-/eetkamer en-suite met 2x schouw, laminaatvloer, vaste kasten, schuifseparatie en laminaatvloer	11.35 * 3.80 mtr.
Nette (beknopte) badkamer met wastafel, toilet, douche en handdoekradiator	1.95 * 1.70 mtr.
Moderne keuken met 4-pits gaskookplaat, rvs schouw afzuigkap, rvs-spoelbak, combi/magnetron, vaatwasser, koelkast met vriesvak, deur naar balkon	2.25/1.90 * 4.00 mtr.
Voorslaapkamer met laminaatvloer	3.25 * 2.90 mtr.
Achterslaapkamer met openslaande deuren naar het balkon	3.65/2.75 * 2.70 mtr.

Balkon:

Achterbalkon (Z/O)	4.70 * 1.05 mtr.
--------------------	------------------

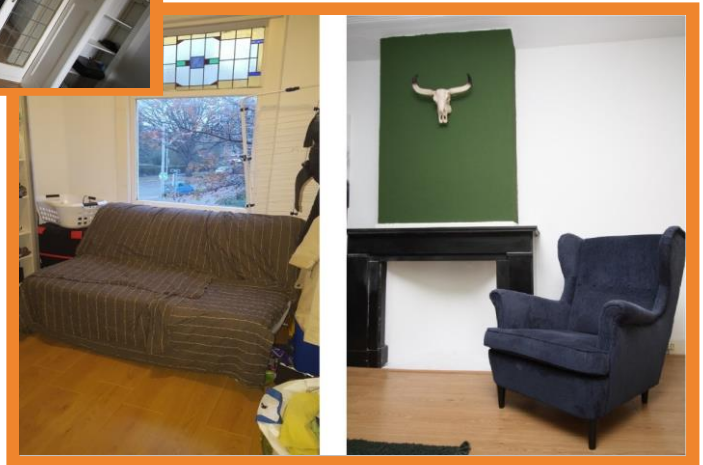
Bijzonderheden:

Bouwjaar:	1926	
Eigen grond		
Gebruiksopp. wonen ca.:	80 m <sup>2</sup> Gebruiksopp. interne berguimten ca.:	0 m <sup>2</sup>
Gebouwgebonden buitenruimten ca.:	5 m <sup>2</sup> Gebruiksopp. externe berguimten ca.:	0 m <sup>2</sup>
Inhoud	: ca. 235 m <sup>3</sup>	
V.v.E.	: 1/3e aandeel (huisnrs. 196/198/200), bijdrage: € 40,= p.m. : collectieve opstalverzekering aanwezig.	
Elektra	: 6 groepen met aardlekschakelaar	
Verwarming	: C.V.-combiketel Remeha Avanta (2007)	
Isolatie	: geheel v.v. houten kozijnen met enkel glas	
Energietabel	: 	
Oplevering	: in overleg, ca. eind Maart 2021.	

### VRAAGPRIJS € 220.000,= K.K.

Wij verzorgen uw hypotheekaanvraag met scherpe rentes. Maak vrijblijvend een afspraak voor onafhankelijk advies.







Deze plattegrond dient ter indicatie, derhalve kunnen er geen rechten aan worden ontleend