

ORANJELUST 18 VOORBURG (OUDE CENTRUM)

Een van de weinige hoek-parterres met achterom in het oude centrum. Moderne 3-kmr. hoek-parterre met voor- en zonnige diepe achtertuin met zij-ingang/poort, grote schuur over de volle breedte met elektra en water. Geïsoleerd, kunststof kozijnen/dubbel glas, cv-combi, elek. zonwering, dak vernieuwd, gevels en schoorstenen gereinigd/gevoegd. Gelegen op een toplocatie in het oude centrum, de Herenstraat met gezellige winkeltjes en restaurants op loopafstand, openbaar vervoer, N.S.-station en uitvalswegen.

Registermakelaars/Taxateurs

✓ Pr. Bernhardlaan 148
2273 BM Voorburg
Tel. 070 - 387.42.00
voorbург@dejongmakelaardij.nl□ Goeverneurlaan 504
2523 CL Den Haag
Tel. 070 - 394.72.72
info@dejongmakelaardij.nlwww.dejongmakelaardij.nl

WOONOPPERVLAK

60 m²

TOT. KMRS. / SLPKMRS.

3 / 2

TUIN (met achterom)

Z/W**VRAAGPRIJS € 335.000,= K.K.**

ORANJELUST 18 VOORBURG (OUDE CENTRUM)

Een van de weinige hoek-parterres met achterom in het oude centrum. Moderne 3-kmr. hoek-parterre met voor- en zonnige diepe achtertuin met zij-ingang/poort, grote schuur over de volle breedte met elektra en water. Geïsoleerd, kunststof kozijnen/dubbel glas, cv-combi, elek. zonwering, dak vernieuwd, gevels en schoorstenen gereinigd/gevoegd. Gelegen op een toplocatie in het oude centrum, de Herenstraat met gezellige winkeltjes en restaurants op loopafstand, openbaar vervoer, N.S.-station en uitvalswegen.

Registermakelaars/Taxateurs

√ Pr. Bernhardlaan 148
2273 BM Voorburg
Tel. 070 - 387.42.00
voorburg@dejongmakelaardij.nl□ Goeverneurlaan 504
2523 CL Den Haag
Tel. 070 - 394.72.72
info@dejongmakelaardij.nl

www.dejongmakelaardij.nl

Indeling:

Entree, lange gang met inbouwverlichting, meterkast en bergruimte	5.50 * 1.05 mtr.
Wandcloset met fonteintje, afzuiging, aparte ruimte voor droger-/w.m.a.	2.50 * 1.00 mtr.
Doorgebroken woon-/eetkamer met marmeren schouw en elektrische sfeerhaard met afstandbediening, doorgang naar keuken	7.70 * 3.75 mtr.
Ruime witte hoogglans keuken met hoge kasten, koelkast/3-laden vriezer, gaskookplaat, vlakschermafzuigkap, vaatwasser en extra bergruimte	2.85 * 2.50 mtr.
1e slaap/werkkamer met schuifdeur, raam met elek. zonwering/rolluik	2.30 * 2.40 mtr.
2e achterslaapkamer met schuifdeur, raam met elek. zonwering/rolluik	3.55 * 2.40 mtr.
Moderne badkamer met wastafelmeubel, spiegelkast met verlichting, designradiator en ruime douche met rainshower, thermostaatkraan, elektrische afzuiging	2.15 * 0.90 mtr.

Tuin/BerGING:

Voortuin met zij-ingang/poort naar de achtertuin	6.00 * 3.00 mtr.
Zonnige L-vorm. achtertuin(zuid/west) met eigen ingang via de zij-poort	7.30/4.65 * 10.70 mtr.
Grote schuur over de volle breedte met elektra, water, verwarmingaansluiting, wma.	7.30 * 2.00 mtr.

Bijzonderheden:

Bouwjaar: 1911

Eigen grond: Voorburg, sectie E, nummer 2621, index A-1, groot 1 are 81 centiare

Gebruiksopp. wonen ca.: 60 m² Gebruiksopp. interne berguimten ca.: 0 m²Gebouwgebonden buitenruimten ca.: 0 m² Gebruiksopp. externe berguimten ca.: 14 m²Inhoud : ca. 180 m³V.v.E. : 2/5e aandeel, bijdrage V.v.E.: € 50,= p.m., Coll. aansprak/opstalverzekering
MJOP aanwezig, groot onderhoud is met regelmaat uitgevoerd

Elektra : 11 groepen met dubbele aardlekschakelaar, voldoende kabel/tel. aansluit.

Verwarming : C.V.-combiketel, Remeha Tzerra HR (eind 2012)

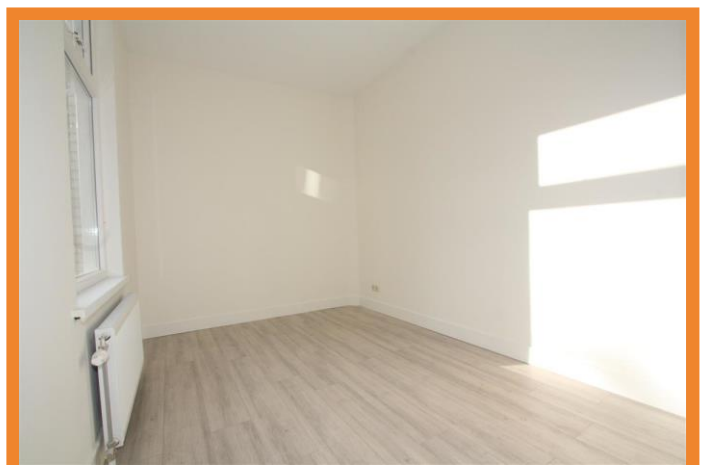
Isolatie : kunststof kozijnen/dubbel glas(hr++), wanden en plafonds (warmte- en geluid) geïsoleerd

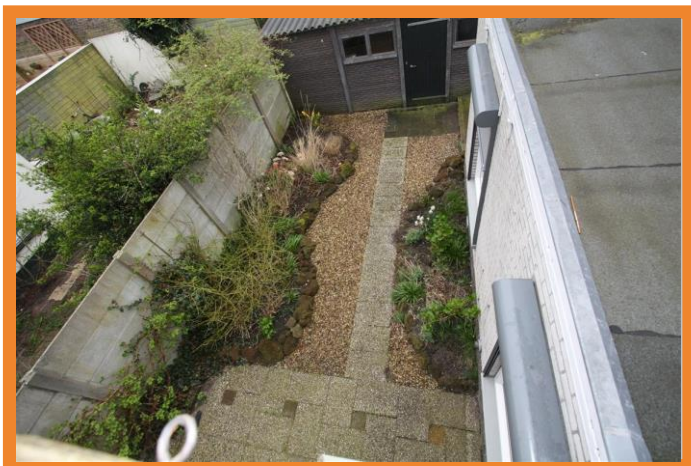
Energie label : definitief energie label C

Onderhoud : gas/elektra/water/riool (2012), pannendak (2004), plat dak (2015), zink/goten (2016), elek. zonnescerm en 2 verduistering/rolluiken(2016) voegwerk achtergevel/uitbouw (2012), voorgevel en schoorstenen(2020) alle wanden/plafonds gestuct en gesaust

Oplevering : in overleg/op korte termijn mogelijk

VRAAGPRIJS € 335.000,= K.K.Wij verzorgen uw hypotheekaanvraag al vanaf € 2.000,=. Maak nu een afspraak voor een onafhankelijk advies.





Woonruimte(n)	60 m ²	Oranjelust 18 te Voorburg
Overige inpandige ruimte(n)	0 m ²	De brochure en plattegronden zijn met de grootste zorg samengesteld en bedoeld voor promotie van vastgoed en zijn geen bouwkundige tekeningen.
Gebouwgebonden buitenruimte(n)	0 m ²	De vermelde gegevens/maten kunnen afwijken van de realiteit, de NEN 2580 meetinstructie en zijn ter indicatie.
Externe bergruimte(n)	14 m ²	De meetinstructie sluit verschillen in meetuitkomsten niet volledig uit, door b.v. interpretatieverschillen, afrondingen of beperkingen bij het uitvoeren van de meting.
GO NEN 2580	60 m ²	De juistheid hiervan kan niet worden gegarandeerd. Er kunnen geen rechten aan worden ontleend.
Bruto inhoud woning ca	180 m ³	Koper wordt in de gelegenheid gesteld om de opgegeven maten te (laten) controleren vóór het kopen..
Totaal grond oppervlakte perceel	181 m ²	© Copyright De Jong Makelaardij. Gebruik en/of publicatie van onze plattegronden, foto's en/of teksten is zonder onze schriftelijke toestemming verboden.

* Bovenstaande informatie is door ons met de hoogst nodige zorgvuldigheid samengesteld. Door De Jong Makelaardij wordt echter geen enkele aansprakelijkheid aanvaard voor enige onvolledigheid, onjuistheid of anderszins, dan wel de gevolgen daarvan. Alle opgegeven maten en oppervlakten zijn indicatief. De woning is gemeten met gebruikmaking van de Meetinstructie, die is gebaseerd op de normen zoals vastgelegd in NEN 2580. De Meetinstructie is bedoeld om een meer eenduidige manier van meten toe te passen voor het geven van een indicatie van gebruiksoppervlakte. De Meetinstructie sluit verschillen in meetuitkomsten niet volledig uit, door bijvoorbeeld interpretatieverschillen, afrondingen of beperkingen bij het uitvoeren van de meting. Hoewel wij de woning zorgvuldig hebben opgemeten, wordt noch door De Jong Makelaardij, noch door de verkoper enige aansprakelijkheid aanvaard voor afwijkingen in de opgegeven maten. Koper wordt in de gelegenheid gesteld om de opgegeven maten te (laten) controleren.