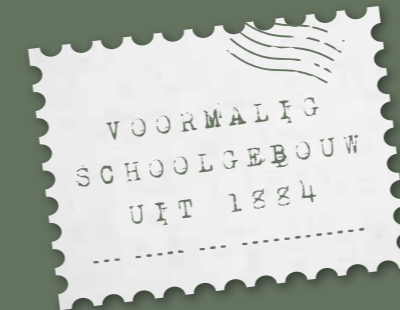


= DE =
SCHOOLMEESTER

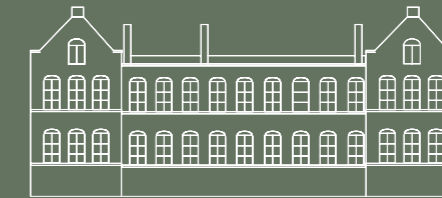
WONEN IN EEN OUDE SCHOOL



**HISTORISCH
WONEN IN EEN
OUDE SCHOOL**

*Tien appartementen
en zeven stadswoningen*





HISTORISCH WONEN IN EEN OUDE SCHOOL

*Tien appartementen
en zeven stadswoningen*



WHITE HOUSE DEVELOPMENT BV

VOORMALIGE KLAAS DE VRIESSCHOOL

HISTORISCH WONEN IN HET HART VAN GOUDA

Tien appartementen en zeven grondgebonden woningen in de voormalige Klaas de Vries school

NAAMGEVING EN SIGNING

De huidige naam van het ensemble is het ‘Weeshuiscomplex’ te Gouda. Deze naam is afkomstig van de voormalige functie van de panden. In 1812 zijn het Aalmoezeniersweeshuis en het Heiligegeestweeshuis, aan beide zijden van de Patersteeg, een fusie aangegaan. Nadat de gefuseerde instellingen werden opgeheven in 1948 is het ensemble altijd bekend gebleven als het ‘Weeshuiscomplex’. De huidige naamgeving zal na de transformatie tot boutique hotel met restaurant in combinatie met loftappartementen en grondgebonden ééngzinswoningen veranderen. Het boutique hotel met restaurant zal vanaf de transformatie verder gaan onder de naam “WSHS”. De woningen zullen verder gaan onder de projectnaam “De Schoolmeester”. De verschillende woningen zijn vernoemd naar het alom bekende leesplankje van Hooegeveen. De eerste versie van het leesplankje werd bedacht in 1897 door de hoofdonderwijzer M.B. Hooegeveen uit Stiens (1863-1941).

RESTAURATIE EN TRANSFORMATIEVISIE

De Schoolmeester is onderdeel van het Weeshuis wat uit meerdere rijks- en gemeentelijke monumenten bestaat. Voor de transformatie van dit monumentale ensemble tot boutique hotel met restaurant in combinatie met loftappartementen en grondgebonden ééngzinswoningen is voor een behoudende aanpak gekozen. In de cultuur- en bouwhistorische verkenning, opgesteld door De Fabryck,

naar de verschillende historische tijdlagen is te zien dat het gebouw veranderingen heeft uit vele bouwstadia. Het ensemble heeft meerdere verbouwingen ondergaan. Bij deze verbouwingen is altijd gestreefd naar het behouden of terugbrengen van de oorspronkelijke uitstraling van het ensemble. Hierbij zijn vaak oorspronkelijke onderdelen hergebruikt. In enkele gevallen zijn er ook kleine toevoegingen geweest aan het pand. Deze behoudende aanpak van het historisch renoveren en restaureren wordt bij de huidige verbouwing opnieuw nagestreefd. Niet alleen is er voor gekozen de panden zoveel mogelijk te transformeren binnen de bestaande gebouw grenzen maar ook de historische elementen en afwerkingen blijven zoveel mogelijk behouden. Goed voorbeeld zijn de te handhaven oorspronkelijke klaslokaal scheidende wanden die bij het ontwerp op een creatieve manier worden gehandhaafd.

Nieuwe ingrepen zullen eigentijds en herkenbaar als nieuwe tijdlaag worden toegevoegd. De ingrepen zijn ondergeschikt aan de monumentale afleesbaarheid van het ensemble. Een voorbeeld van een dergelijke ingreep is de nieuw te maken puien in de voormalige gymzaal. Uiteraard wordt op een zorgvuldige en vanzelfsprekende wijze het toekomstige gebruik met het culturele erfgoed verbonden.

DE SCHOOLMEESTER, 10 APPARTEMENTEN IN DE VOORMALIGE KLAAS DE VRIESSCHOOL (AAP, NOOT, MIES, WIM, ZUS, JET, TEUN, VUUR, GIJS EN LAM)

In de voormalige Klaas de Vries school worden 10 schitterende appartementen gemaakt. Via het schoolplein en de voormalige entree van de school kom je binnen in de ruime hal. In deze hal komen alle voordeuren van de appartementen op de begane grond uit en vindt je ook de meterkastopstellingen van de woningen. Via deze hal kan met een trap of met een lift naar de eerste verdieping gegaan worden. Bij binnenkomst in de woning bevind je je in een ruime hal waar ruimte is voor een garderobe. Aan de linker en rechterzijde zijn toegangen tot het toilet, de berging/techniekruimte en de wasruimte. Wat direct opvalt bij het betreden van de woning is de oude klaslokaal deur die toegang geeft tot het woongedeelte. De sfeer in het woongedeelte wordt voornamelijk bepaald door de monumentale elementen die bewaard zijn uit de schooltijd. Elk appartement is gemaakt in precies een klaslokaal. De hoge vensters, de houten scheidingswand tussen de lokalen en het hoge plafond zijn de smaakmakers. Door de bijzonder hoge ruimte is het mogelijk om alle appartementen te voorzien

van een entresolvloer. Onder de entresol vloer is de keuken en de eethoek gesitueerd. Ter plaatse van het deel waar geen entresolvloer komt is het woongedeelte. Bij de appartementen op de begane grond kom je via de entresolvloer in het slaapvertrek. Aangrenzend aan het slaapvertrek de badkamer en de naastliggende garderobekamer. Bij de appartementen op de verdieping kan via de entresol het slaapvertrek, de badkamer en de extra zolderverdieping bereikt worden. Op de zolder is voldoende ruimte om een extra slaapkamer of werkkamer te maken.

De 4 appartementen op de koppen hebben allemaal zeer unieke extra’s. zo heeft appartement “aap”een extra ruimte voor de keuken die uitkijkt in de Patersteeg. Deze ruimte heeft zelfs een klein stukje buitenruimte. Appartement “zus”heeft twee extra slaapkamers en door het zoveel mogelijk handhaven van monumentale elementen 3 prachtige inbouwkasten met oorspronkelijke paneeldeuren in het woongedeelte. Appartement “jet”op de verdieping heeft net als appartement “aap”een unieke extra ruimte voor de keuken met uitzicht in de Patersteeg. Een fantastisch element bij dit appartement is de glazen luchtbrug welke destijds is aangelegd om de verschillende gebouwen te koppelen. Dit is nu een prachtig cadeautje om uw creativiteit op bot te vieren. Appartement “lam”heeft ook 3 prachtige inbouwkasten met monumentale deuren als extra maar ook nog een extra kamer met originele inbouwkasten.

aap noot mies wim zus jet
teun vuur gijs lam kees bók
wei_de does hok duif schā_p_e n

EEN PLEK RIJK AAN HISTORIE WORDT NIEUW LEVEN INGEBLAZEN

DE SCHOOLMEESTER, VIER STADSWONINGEN IN HET VOORMALIG GEMEENTE ARCHIEF (KEES, BOK, WEIDE EN DOES)

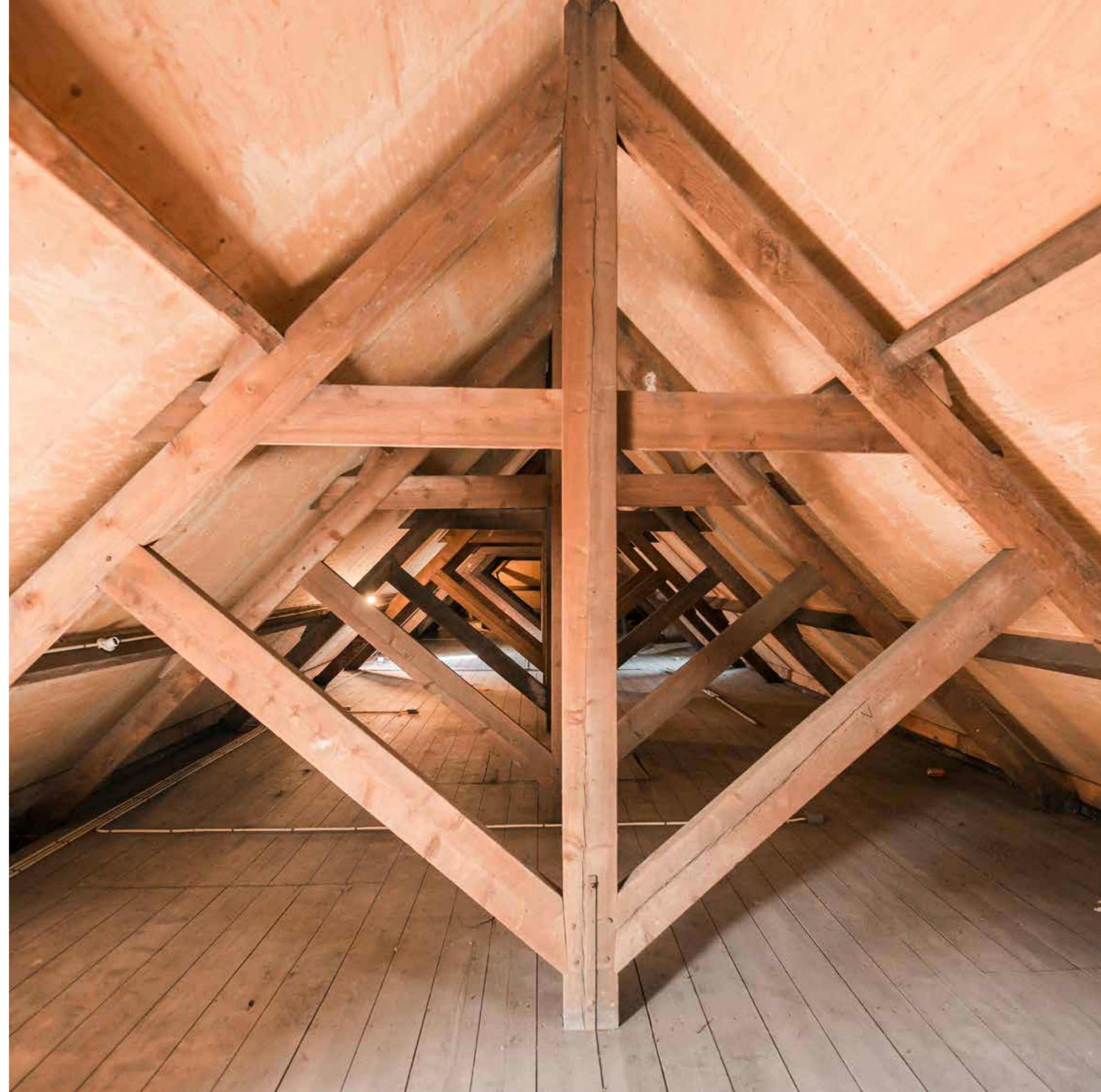
Deze grondgebonden woningen, in het voormalige gemeentelijk archiefdepot, bereik je via het karaktervolle schoolplein en een bescheiden privé voortuin. De entree is imponerend en uitnodigend door de dubbele deuren. Op de begane grond is de keuken, een toilet en de wasruimte. De trappen, direct achter de gevel en gevelkozijnen gepositioneerd geven toegang tot de drie verdiepingen. De eerste verdieping met het woongedeelte, de tweede verdieping met een overloop, ruime slaapkamer en badkamer met tweede toilet. De hoogste (derde) verdieping is de kapverdieping. Dit is een mooie grote zolder waar eventueel een tweede slaapkamer gemaakt kan worden. Op deze verdieping heeft ook de techniek een plaats gekregen. Daglicht is

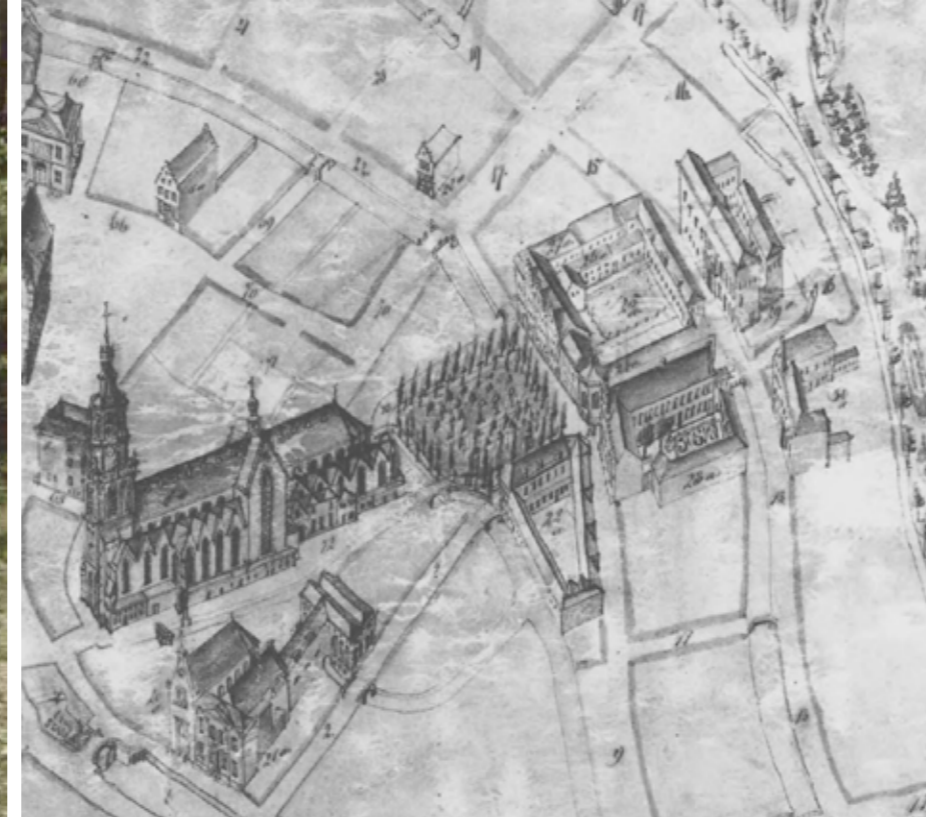
gewaarborgd door het aanbrengen van een karaktervol dakraam. Woning “kees”, “bok” en “weide” zijn gelijk. Woning “does” wijkt hiervan af. Deze woning is namelijk groter dan de anderen want deze woning heeft een separate werkkamer op de begane grond. Je komt bij deze woning binnen in de hal op de begane grond met toilet en wasruimte. Op de eerste verdieping is ook bij deze woning de woonkamer te vinden. Op de tweede verdieping is een overloop, zijn twee grote slaapkamers en een badkamer met tweede toilet gesitueerd. De derde verdieping is net als de overige woningen niet ingedeeld.

DE SCHOOLMEESTER, DRIE PARKWONINGEN WONINGEN IN DE VOORMALIGE GYMZAAL (HOK, DUIF EN SCHAPEN)

In de voormalige gymzaal van de Klaas de Vries school worden 3 woningen gemaakt. Het bijzondere van deze woningen met de toegang aan het schoolplein is het uitzicht op het Raoul Wallenberg Plantsoen. Via het schoolplein en een privé tuin aan de voorzijde kom je binnen in de woningen. Bij binnenkomst valt meteen de ruimte, hoogte en de doorkijk naar het park op. Een deel van deze hoge ruimte wordt voorzien van een tussenvloer. Onder deze vloer de keuken, de eetkamer en het toilet en de wasruimte. Het hoge gedeelte van de woning is het woondeel. Op de tussenvloer een slaappedeelte, de badkamer en een kledingkast. Via de tussenvloer is ook nog een vaste trap die toegang geeft tot de zoldervloer. Op deze zoldervloer is een slaapvertrek gesitueerd.

“Sfeervol wonen in de voormalige
Klaas de Vriesschool”





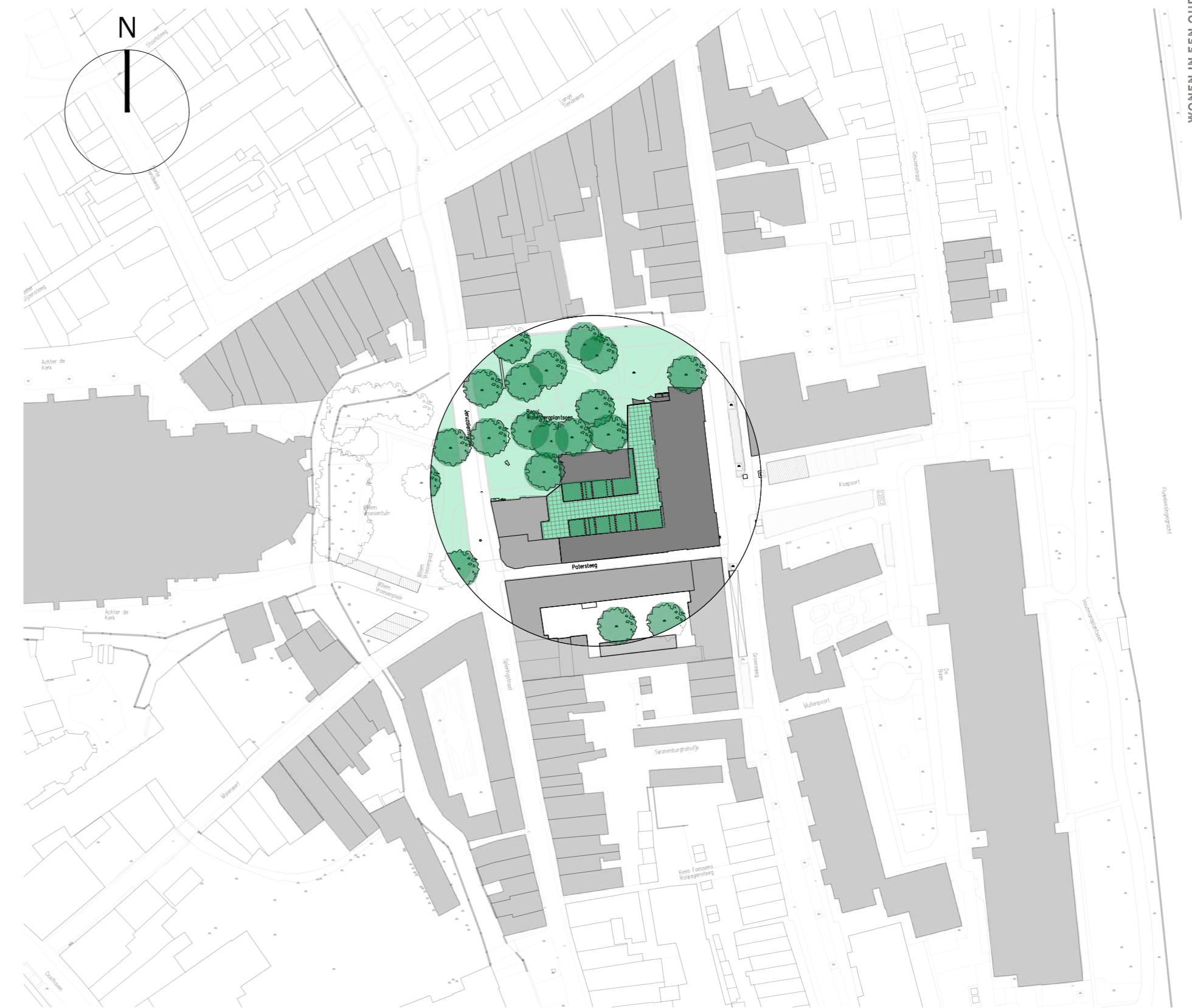
HISTORIE

DE KLAAS DE VRIESSCHOOL IS IN 1884 GEBOUWD ALS OPENBARE LAGERE SCHOOL. HET TWEE VERDIEPINGEN TELLENDE GEBOUW IS EEN GEMEENTELIJK MONUMENT OMDAT HET EEN GOED VOORBEELD VORMT VAN EEN SCHOOLCOMPLEX UIT HET LAATSTE DECENNIUM VAN DE VORIGE EEUW. HET GEBOUW IS OPGETROKKEN IN NEORENAISSANCE STIJL, HET MERENDEEL VAN DE DETAILLERING IS NOG AUTHENTIEK. VEEL GOUWENAREN HEBBEN HIER OP SCHOOL GEZETEN, ZOALS DE VADER VAN MARTIN RIETVELD VAN WHITE HOUSE DEVELOPMENT.

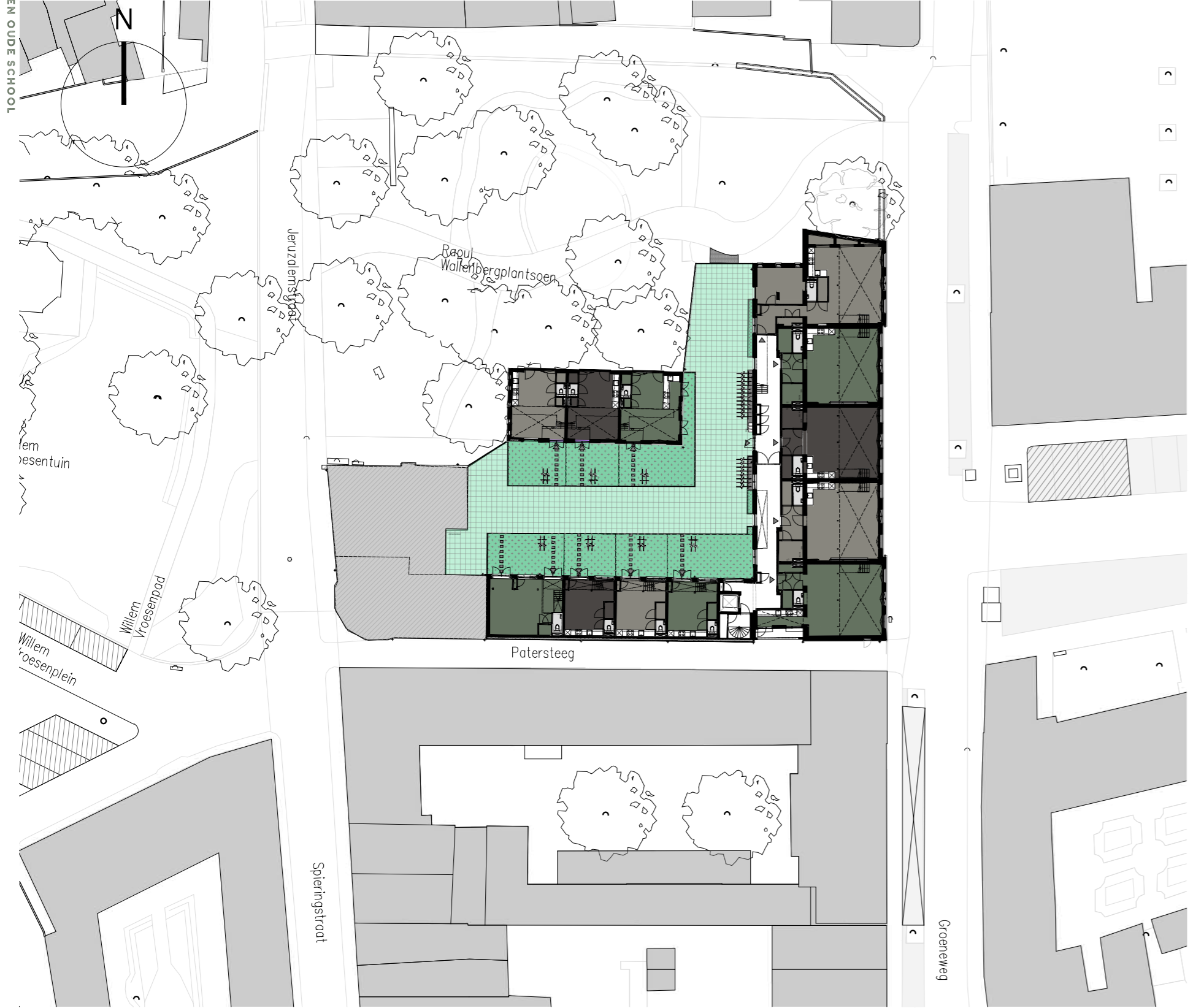
HET VRIJSTAANDE GYMNASIEKLOKAAL WAS IN NEDERLAND EEN VAN DE EERSTE GYMNASIEKLOKALEN.

SITUATIE

HISTORISCH WONEN IN HET HART VAN GOUDA? IN DE VOORMALIGE KLAAS DE VRIESSCHOOL (GROENEWEG) WORDEN 10 APPARTEMENTEN EN 7 GRONDGEBONDEN WONINGEN ONTWIKKELD. EEN PLEK RIJK AAN HISTORIE WORDT NIEUW LEVEN INGEBLAZEN.



situatie

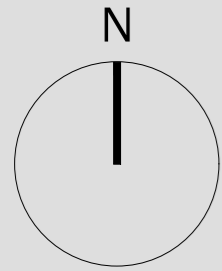


4 8 12 16 20 m

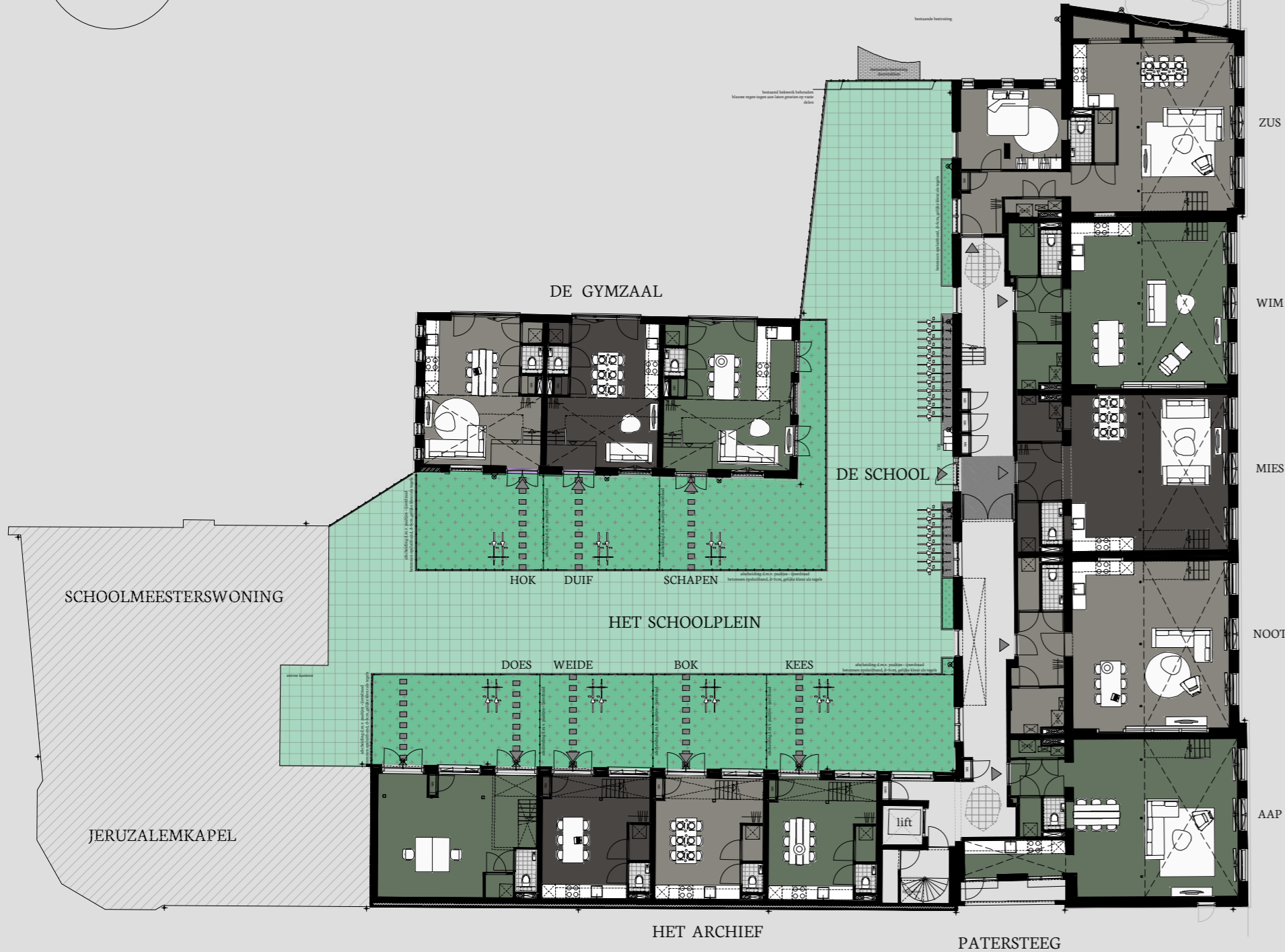
woonhof



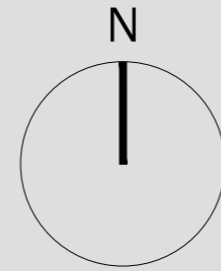
OVERZICHT/LIGGING WONINGEN



RAOEL WALLENBERGPLANTSOEN

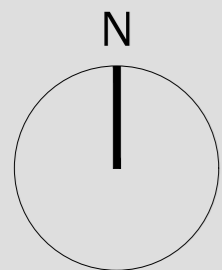


De Schoolmeester - begane grond

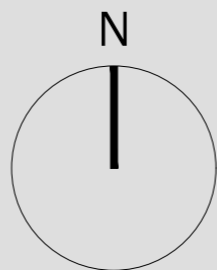


De Schoolmeester - verdieping een

OVERZICHT/LIGGING WONINGEN

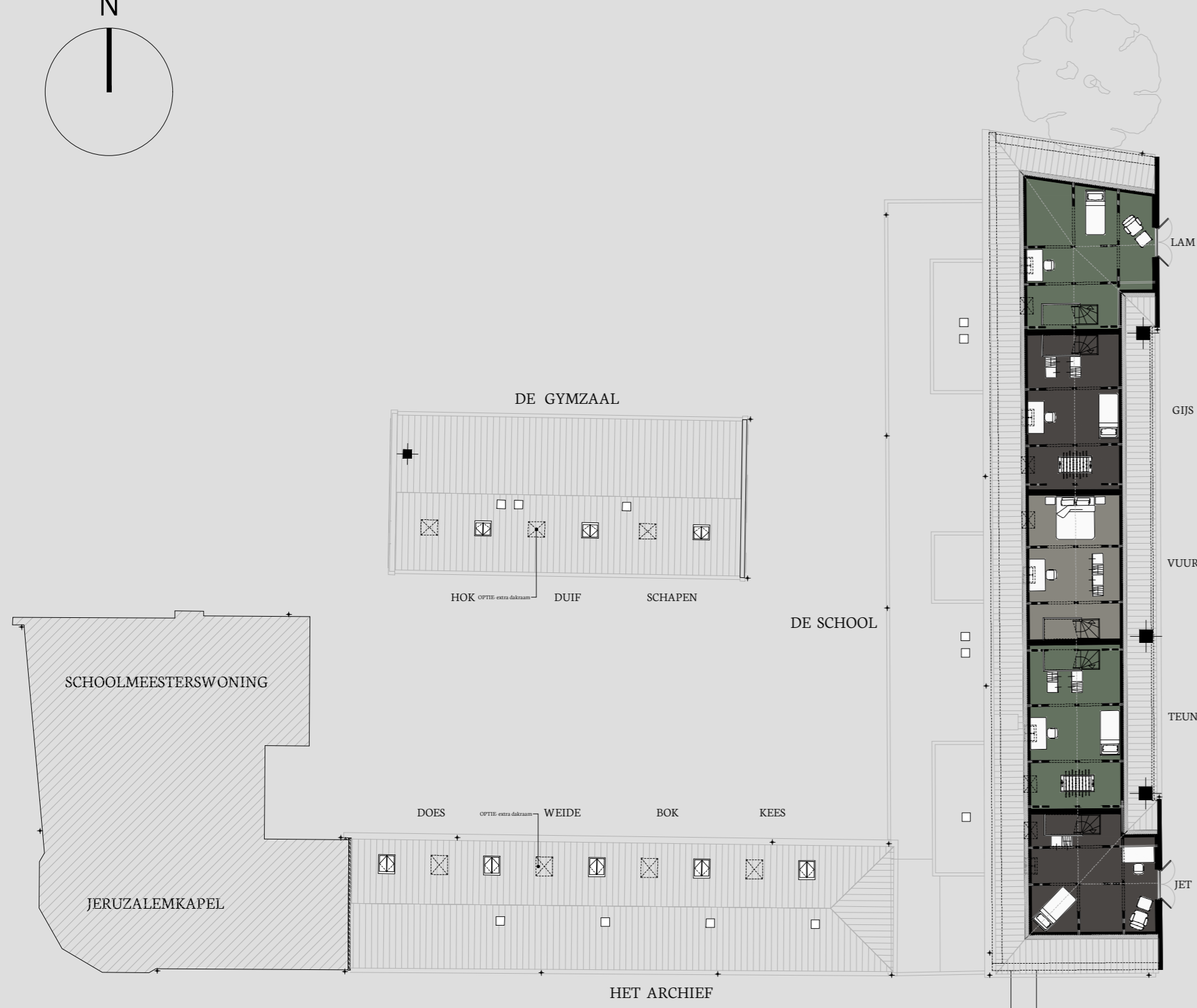
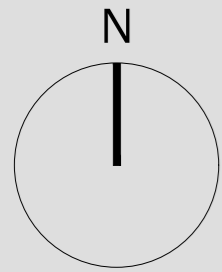


De Schoolmeester - verdieping twee

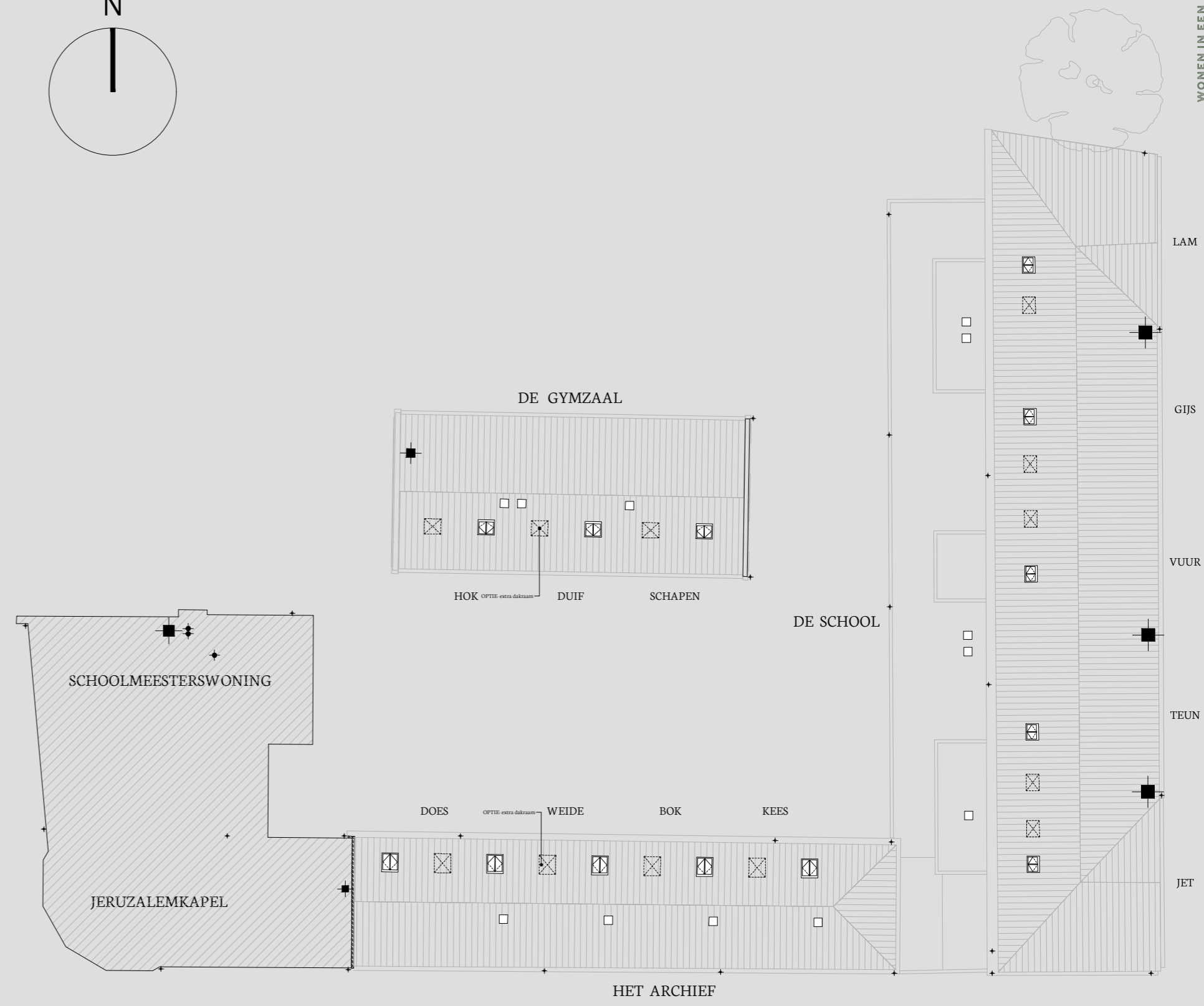
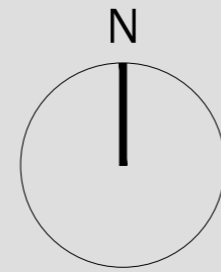


De Schoolmeester - verdieping drie

OVERZICHT/LIGGING WONINGEN



De Schoolmeester - verdieping vier



De Schoolmeester - dak

TIEN HISTORISCHE APPARTEMENTEN IN EEN VOORMALIGE SCHOOL

Appartementen in het hart van Gouda





De School - begane grond en verdieping een



De School - begane grond en verdieping een - optie grotere entresol



De School - verdieping twee en drie



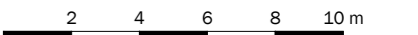
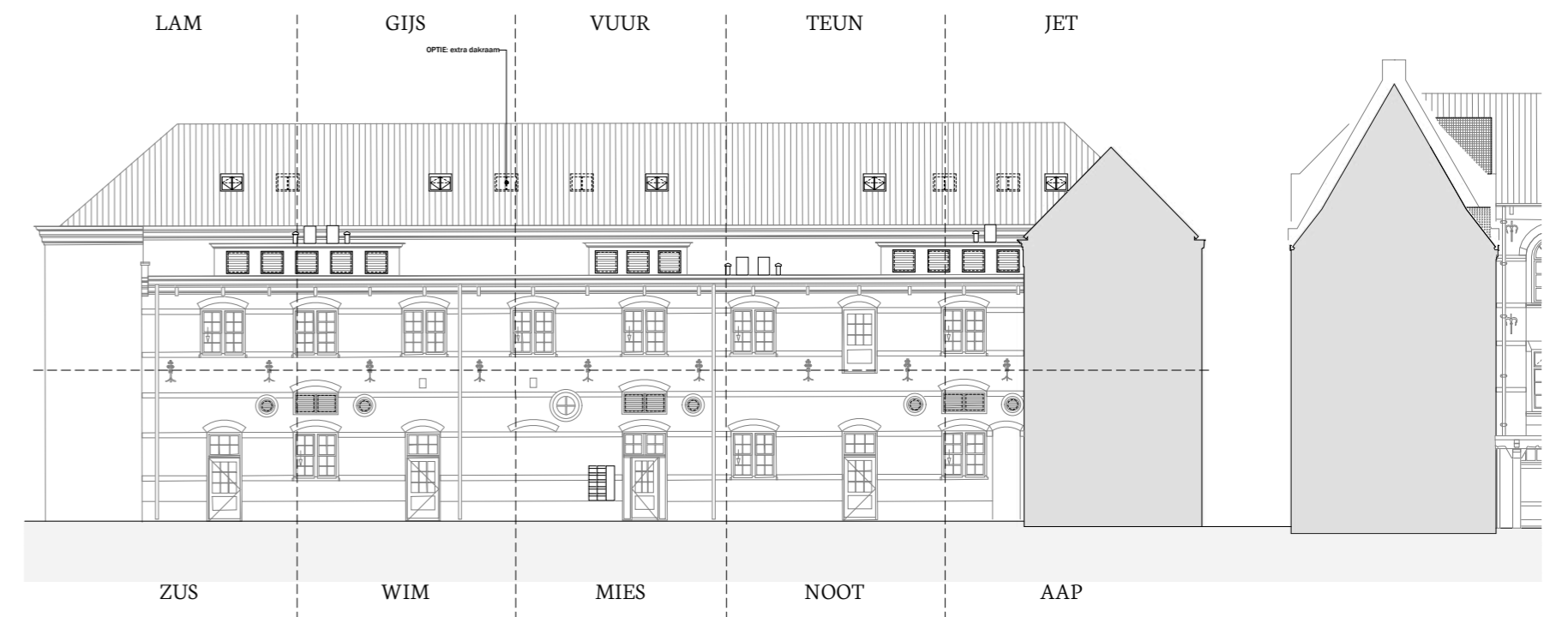
De School - verdieping vier en vijf



1884



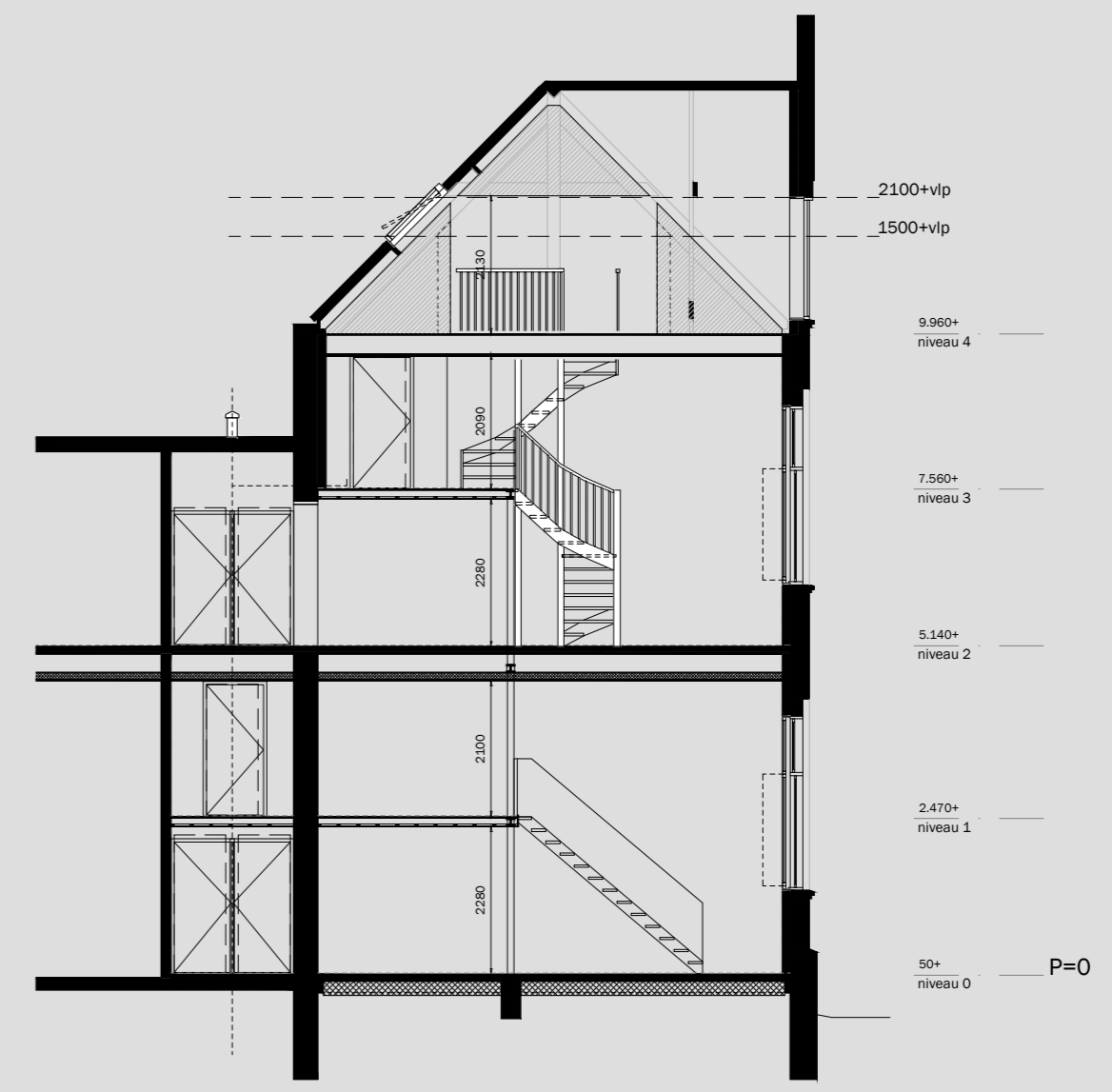
IMPRESSIE APPARTEMENT TEUN IN DE SCHOOLMEESTER.



De School - gevels Groeneweg en Het Schoolplein



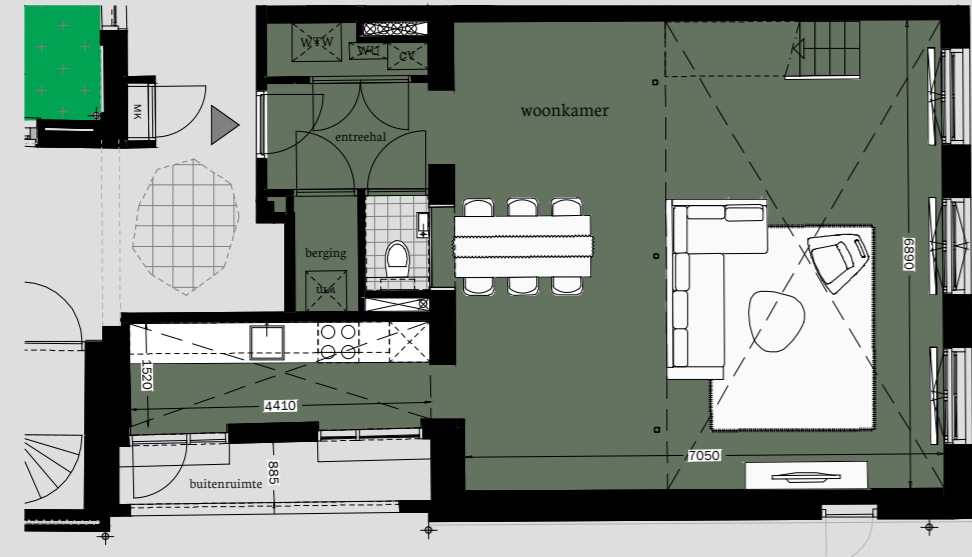
De School - gevels Wallenberg Plantsoen en Patensteeg



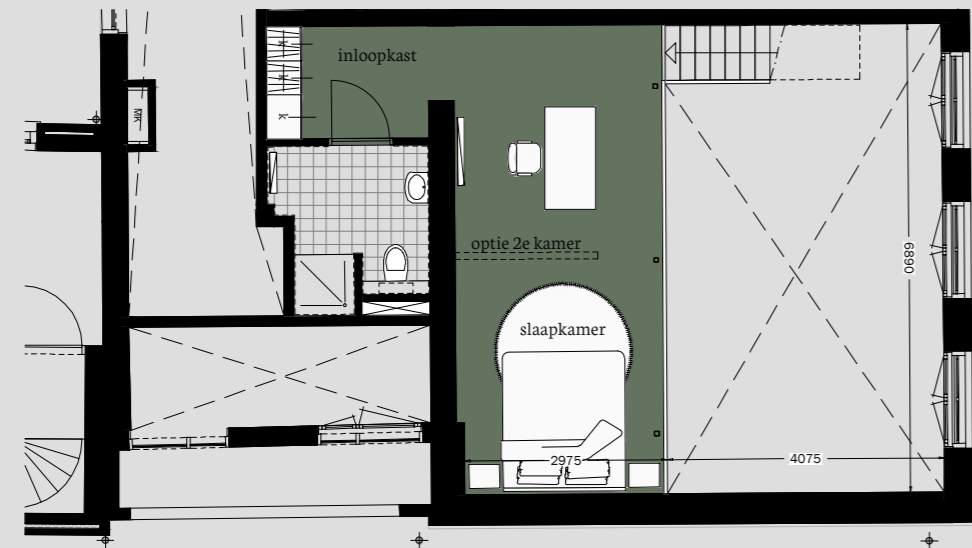
De School - doorsnede



IMPRESSIE APPARTEMENT TEUN IN DE SCHOOLMEESTER.



entree niveau



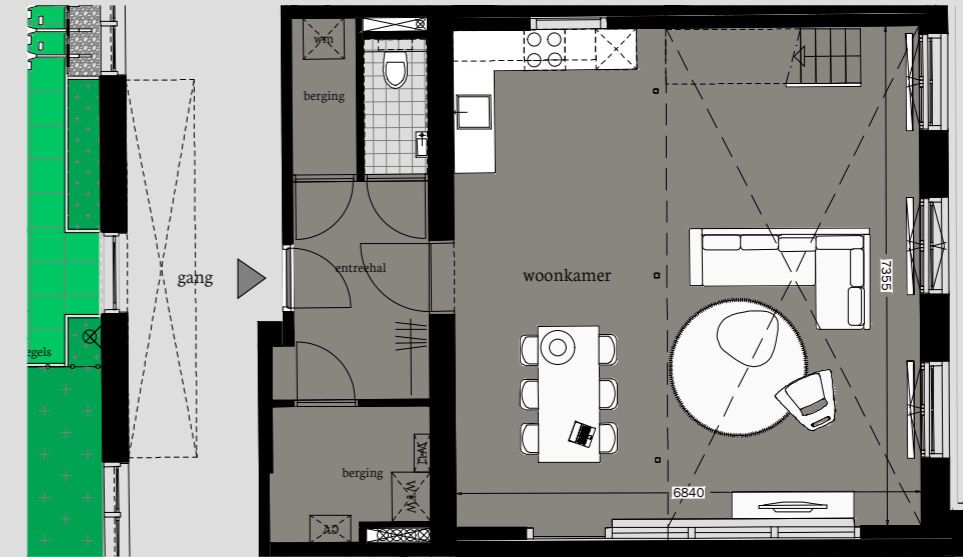
entresol niveau

woning AAP

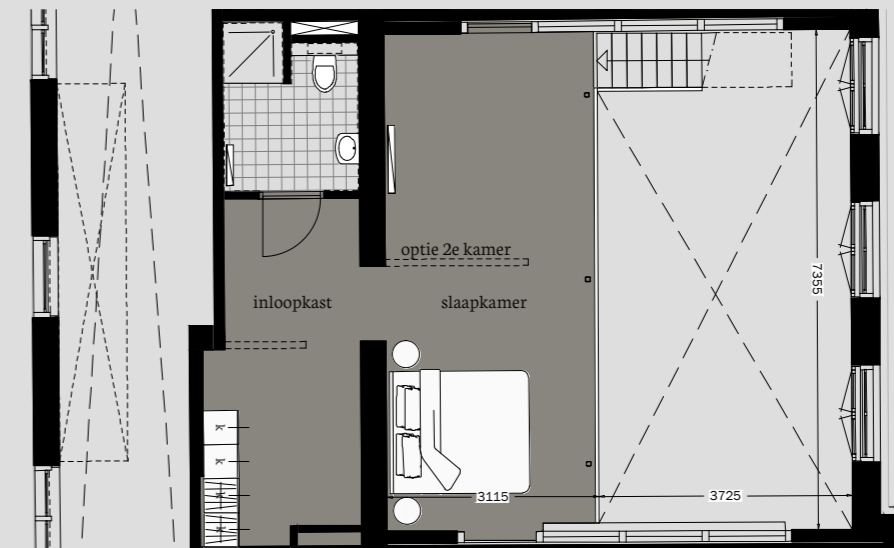
DE SCHOOL	
NIVEAU	OPPERVLAKTE
0	67 M ²
1	31 M ²
TOTAAL	98 M²



DE SCHOOL	
NIVEAU	OPPERVLAKTE
0	67 M ²
1	39 M ²
TOTAAL	106 M²

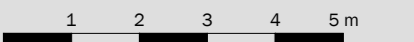
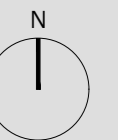


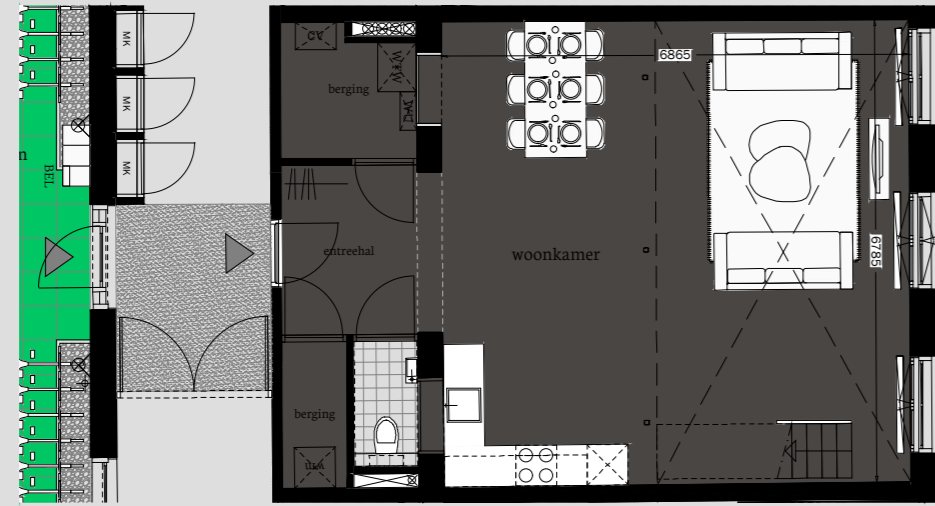
entree niveau



entresol niveau

woning NEET





entree niveau

DE SCHOOL	
NIVEAU	OPPERVLAKTE
0	63 M ²
1	35 M ²
TOTAAL	98 M²



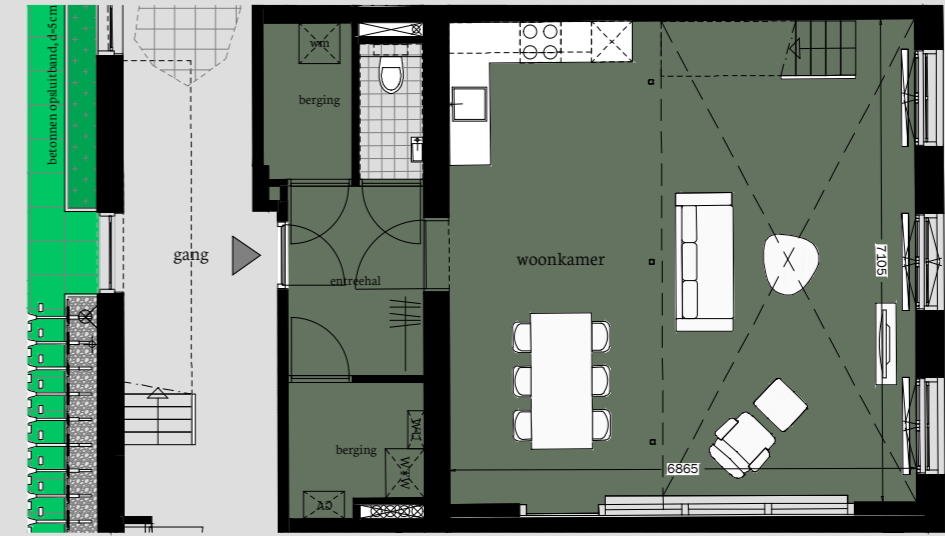
entresol niveau

woning MIES

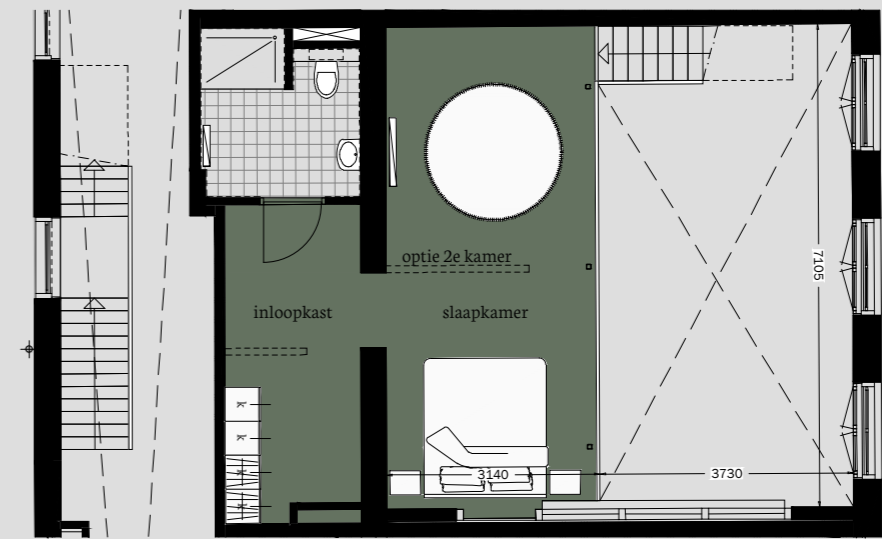


DE SCHOOL

DE SCHOOL	
NIVEAU	OPPERVLAKTE
0	65 M ²
1	38 M ²
TOTAAL	103 M²

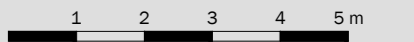


entree niveau



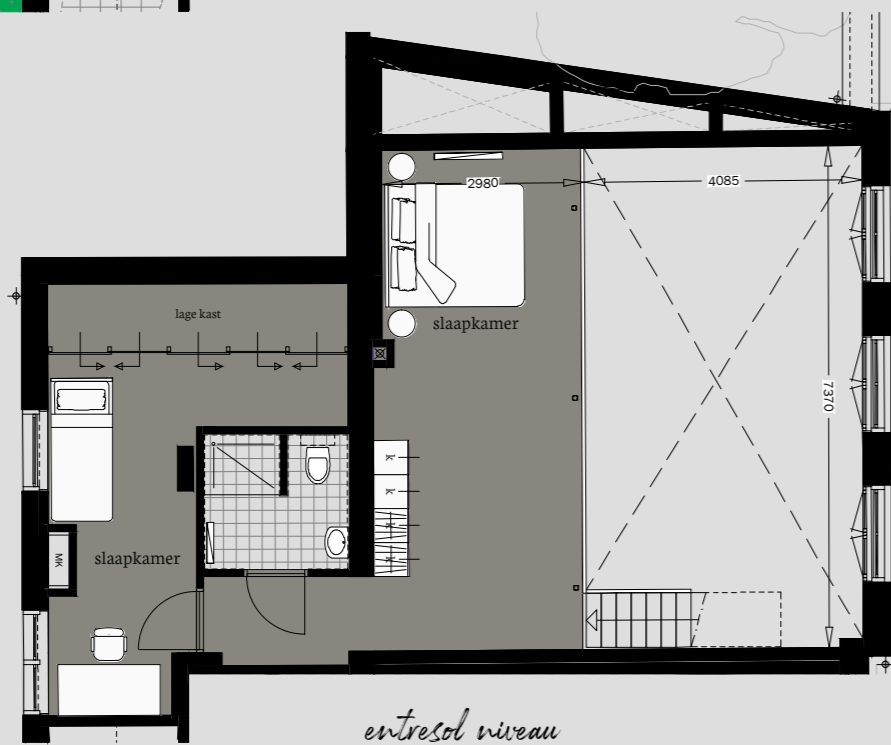
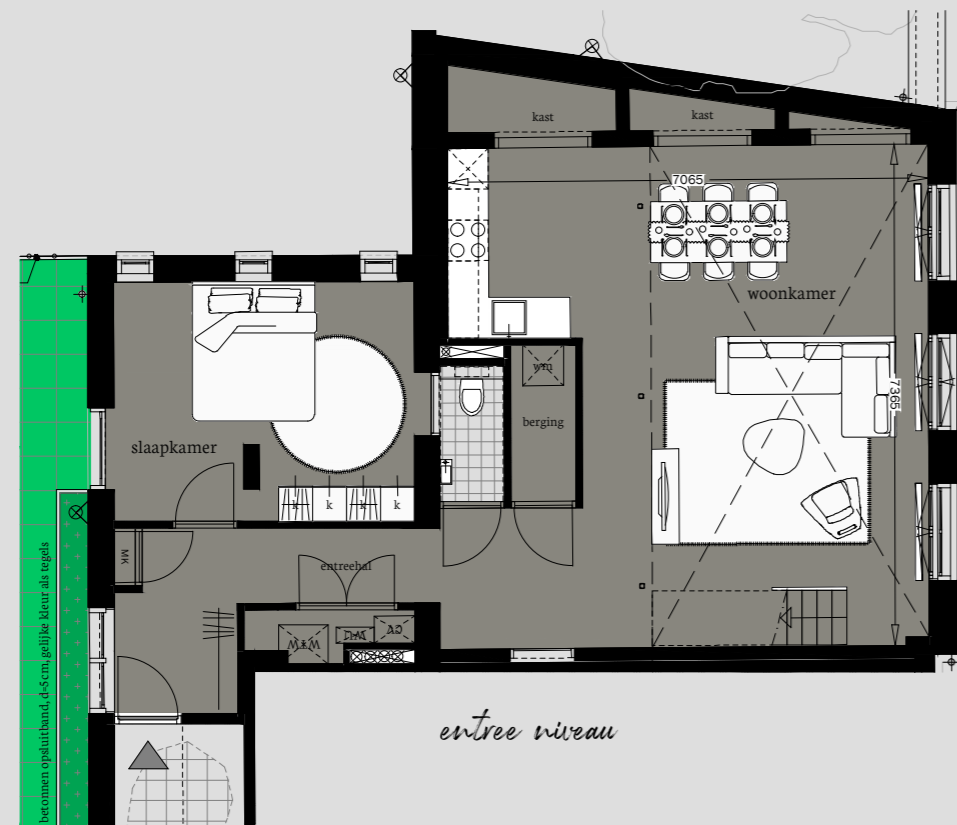
entresol niveau

woning WIM





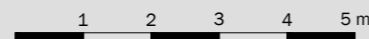
IMPRESSIE APPARTEMENT TEUN IN DE SCHOOLMEESTER.

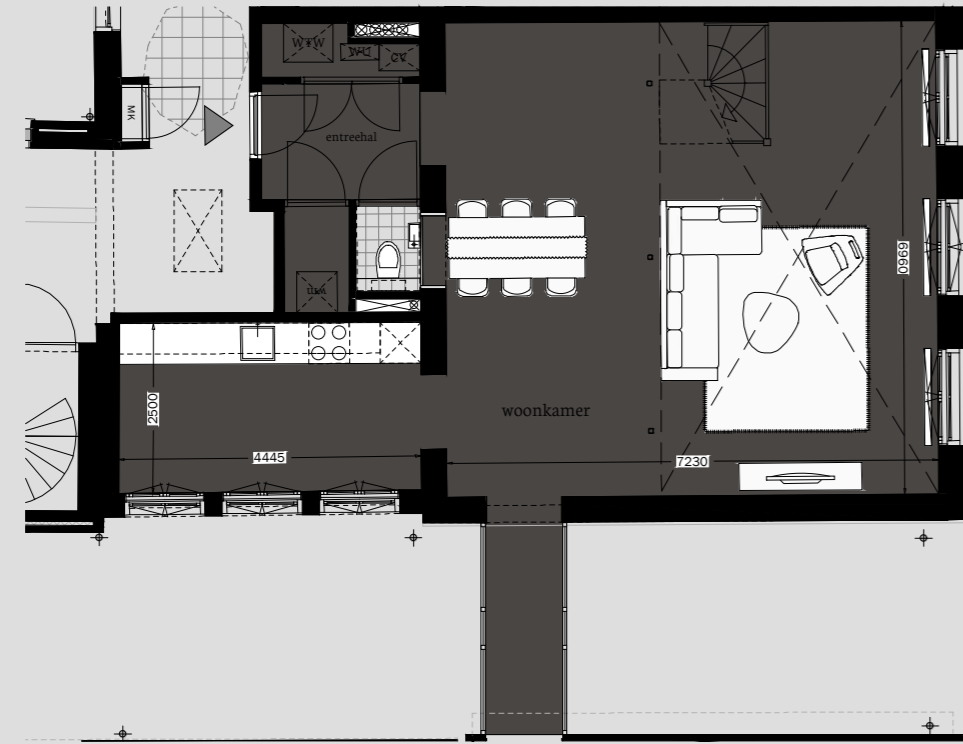


woning ZUS

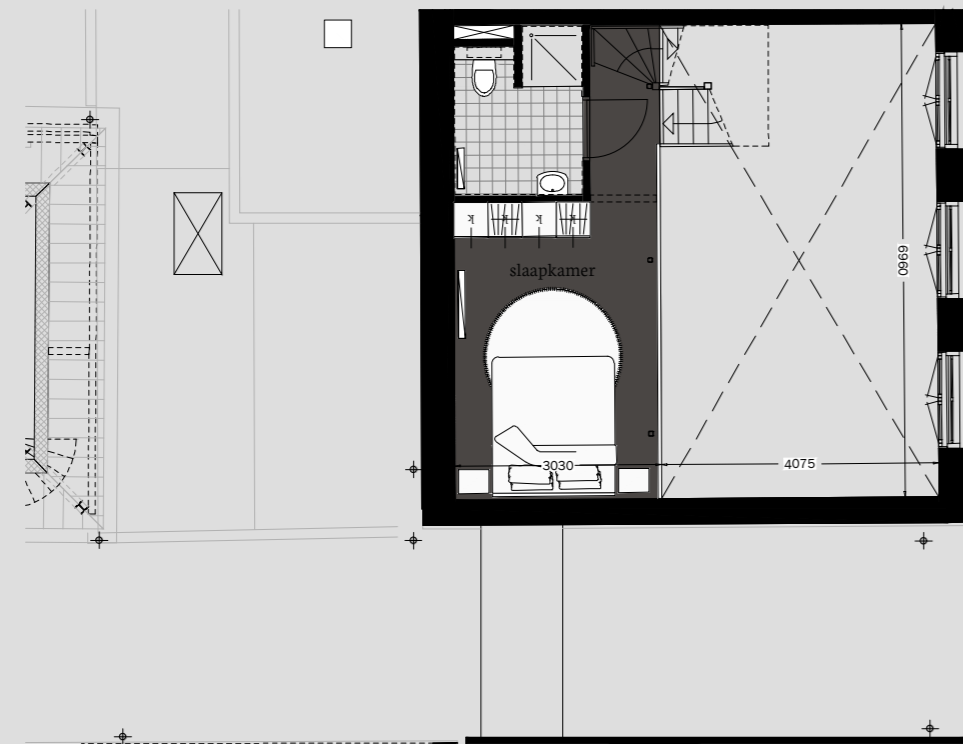
DE SCHOOL

NIVEAU	OPPERVLAKTE
0	84 M ²
1	48 M ²
TOTAAL	132 M²



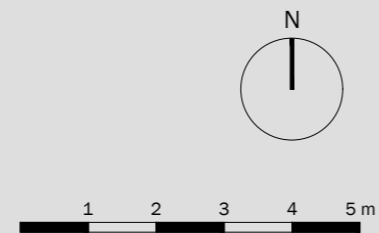


entree niveau



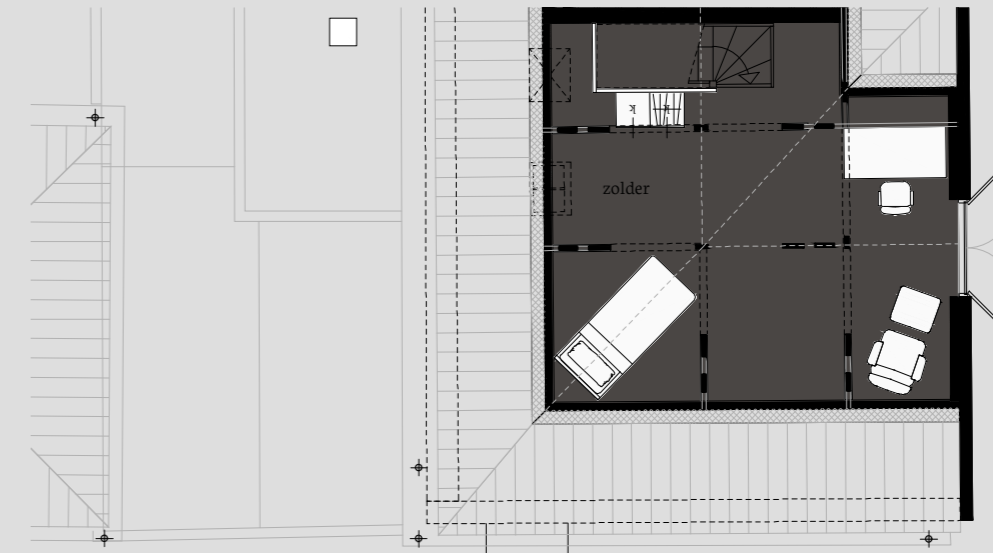
entresol niveau

woning JET

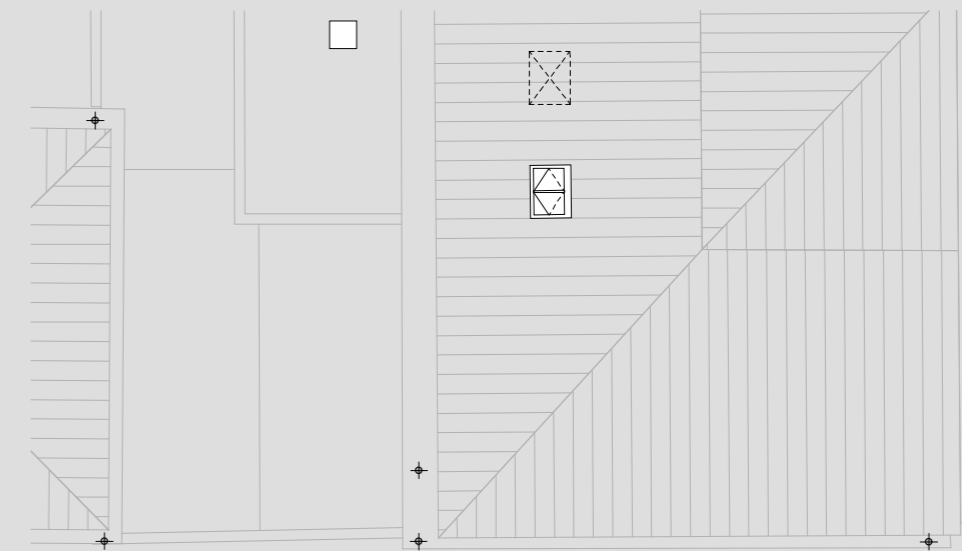


DE SCHOOL

NIVEAU	OPPERVLAKTE
2	76 M ²
3	21 M ²
4	31 M ²
TOTAAL	128 M²

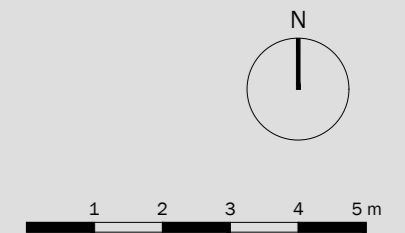


zolder niveau



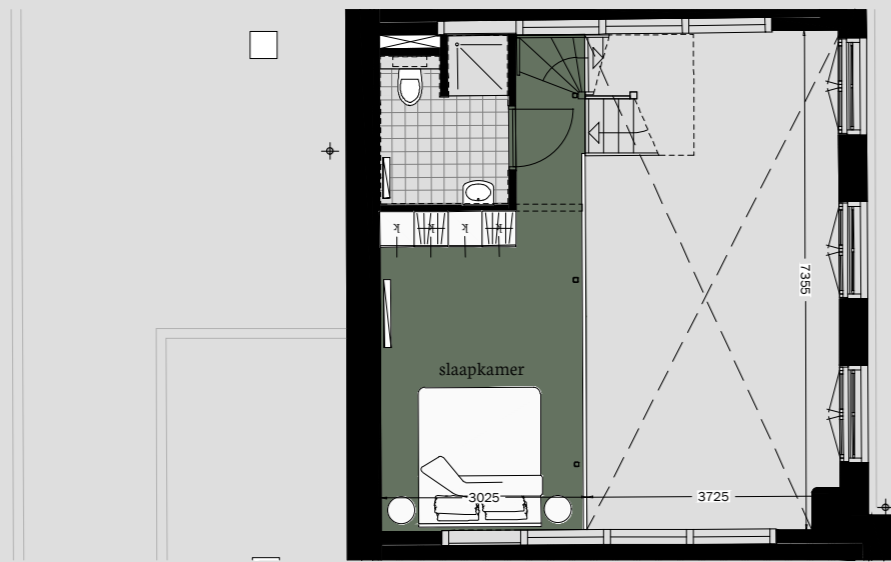
dak niveau

woning JET



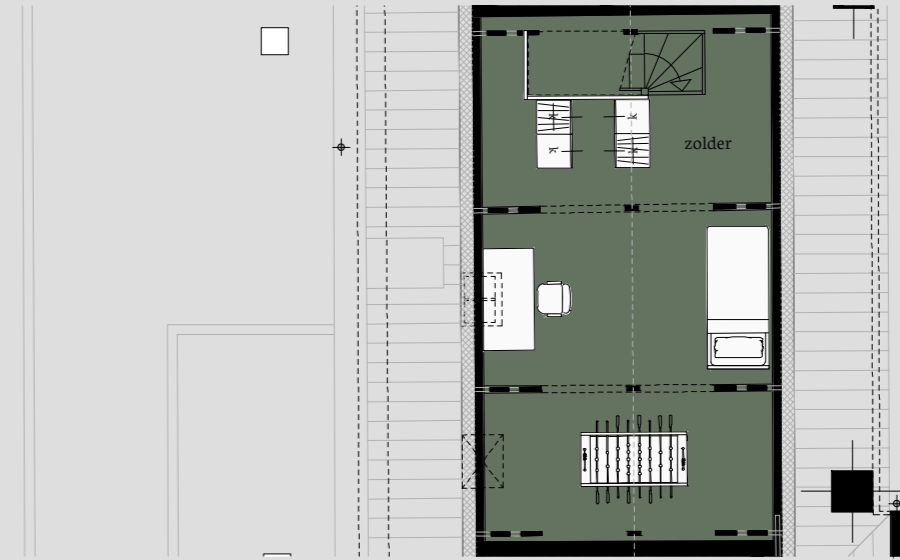


entree niveau

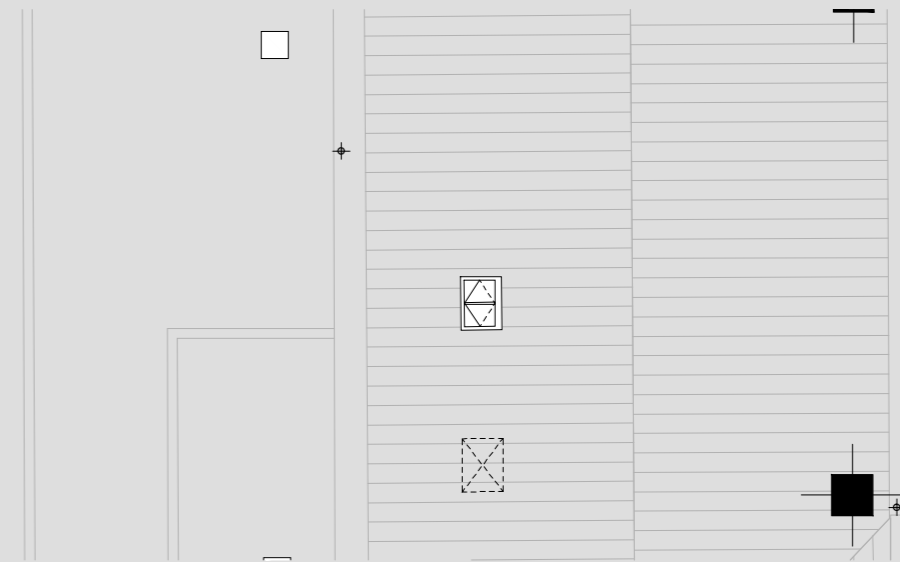


entresol niveau

woning TEUN

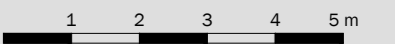


zolder niveau

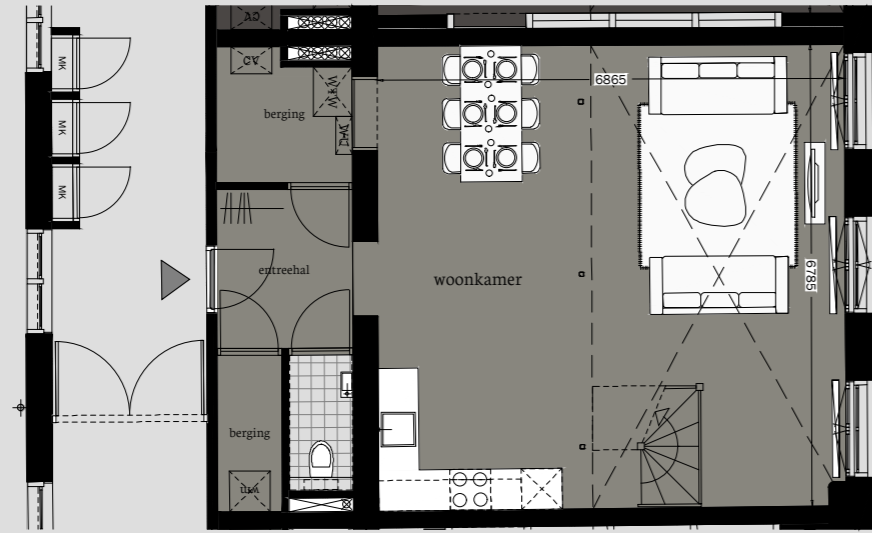


dak niveau

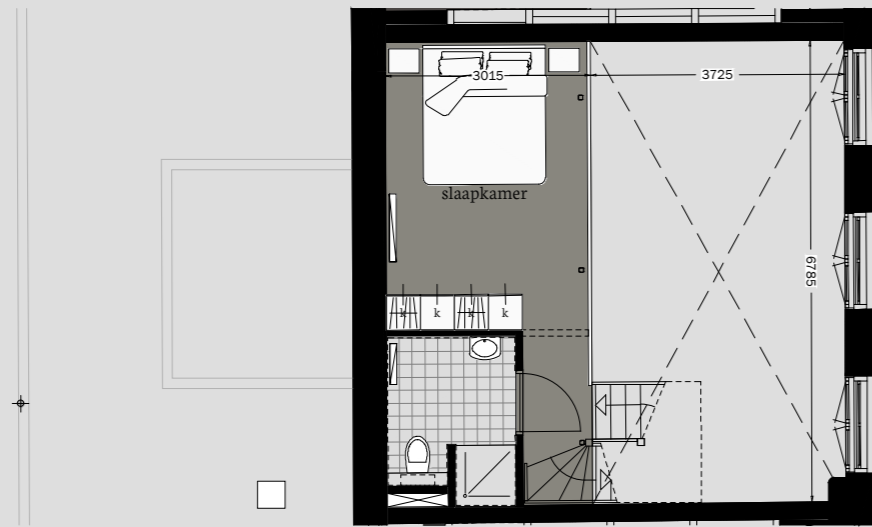
woning TEUN



DE SCHOOL	
NIVEAU	OPPERVLAKTE
2	67 M ²
3	22 M ²
4	33 M ²
TOTAAL	122 M²

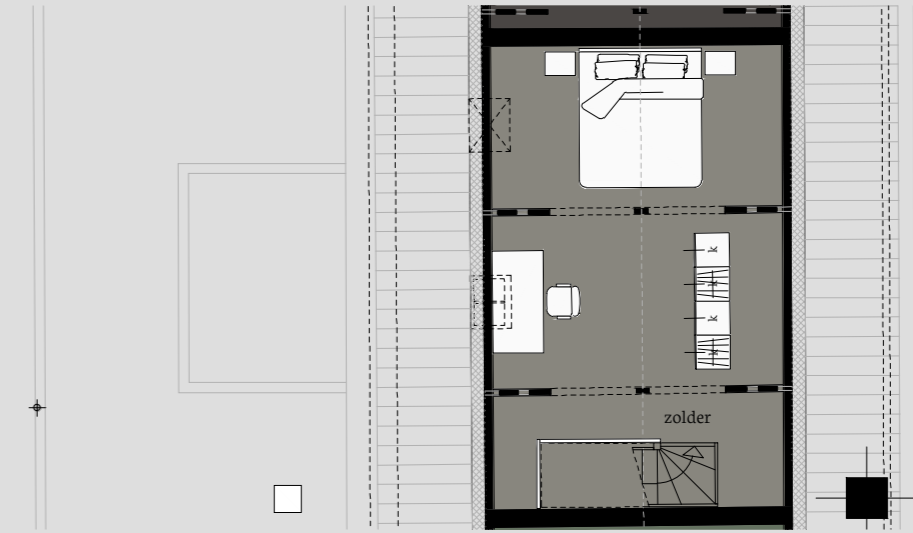
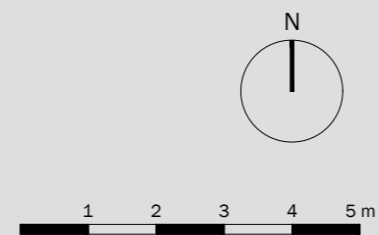


entree niveau

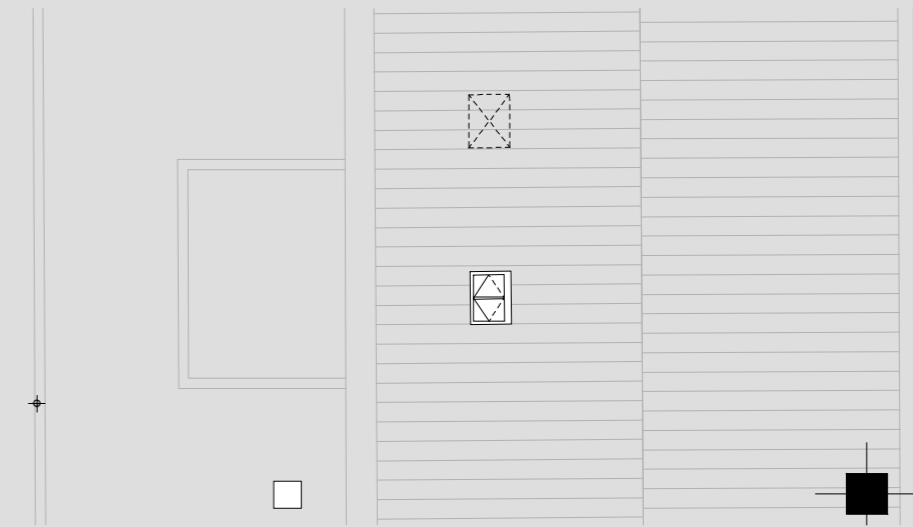


entresol niveau

woning Vuur

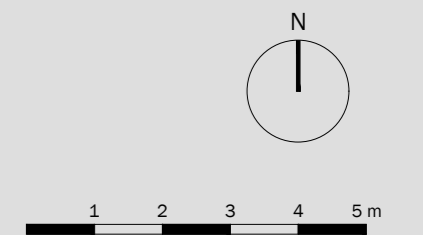


zolder niveau



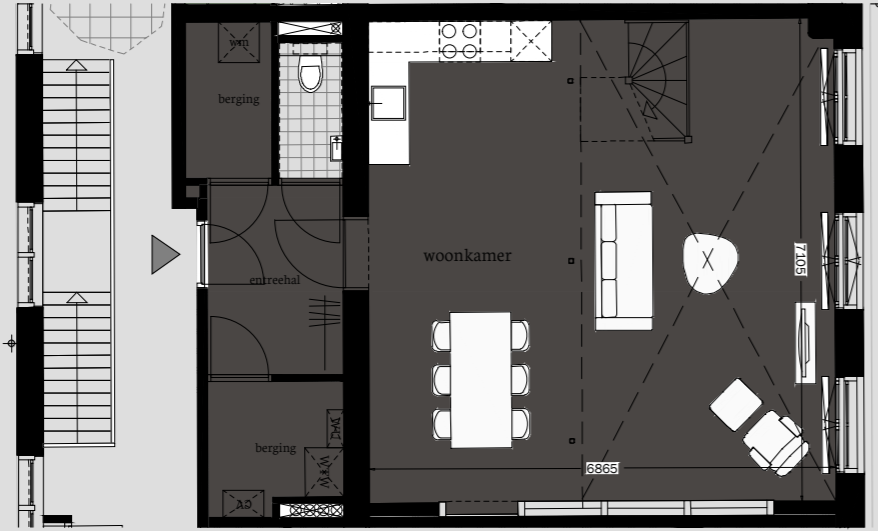
dak niveau

woning Vuur

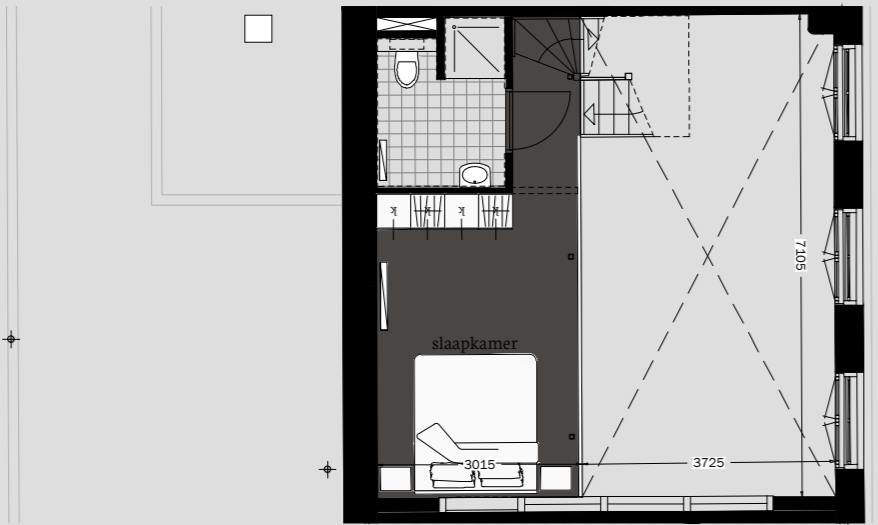


DE SCHOOL

NIVEAU	OPPERVLAKTE
2	61 M ²
3	20 M ²
4	29 M ²
TOTAAL	110 M²

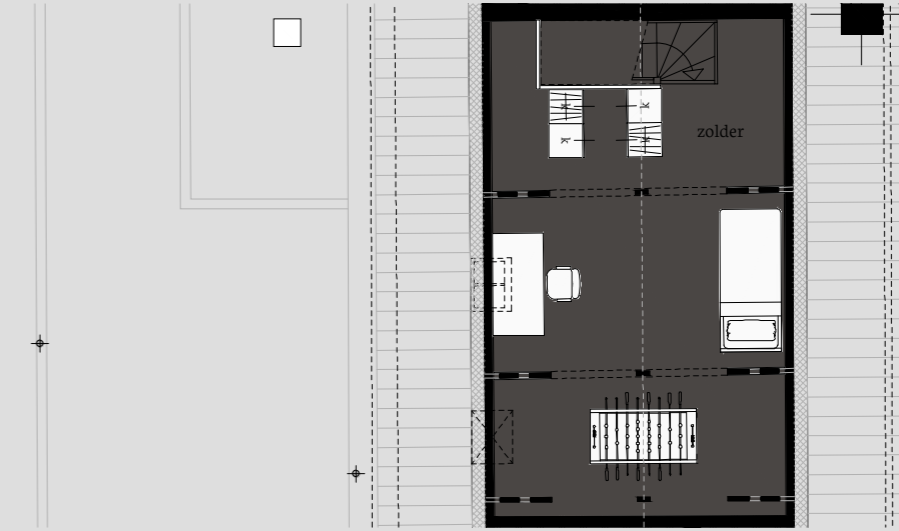
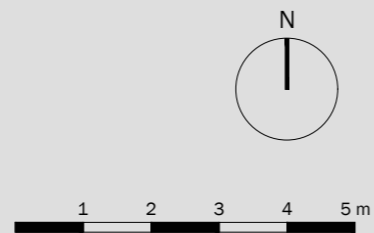


entree niveau

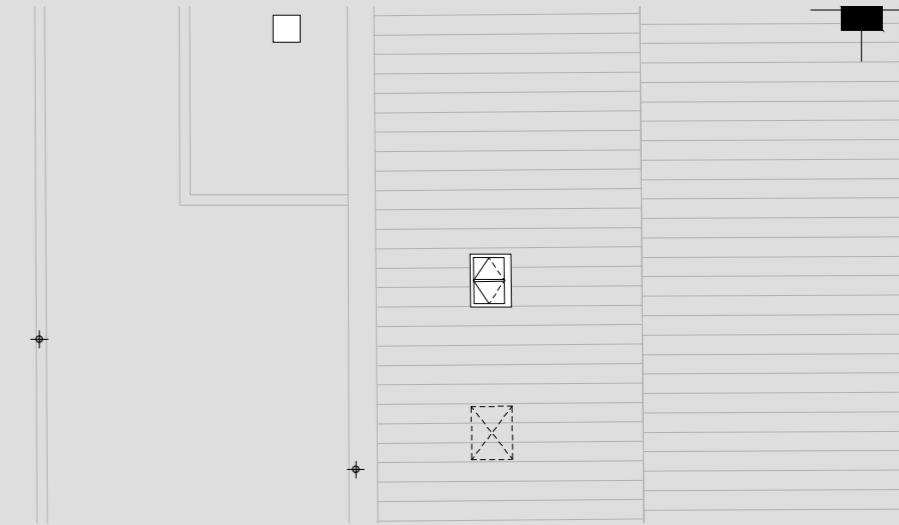


entresol niveau

woning GIVS

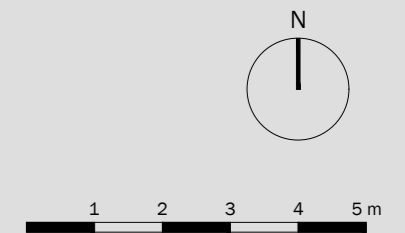


zolder niveau



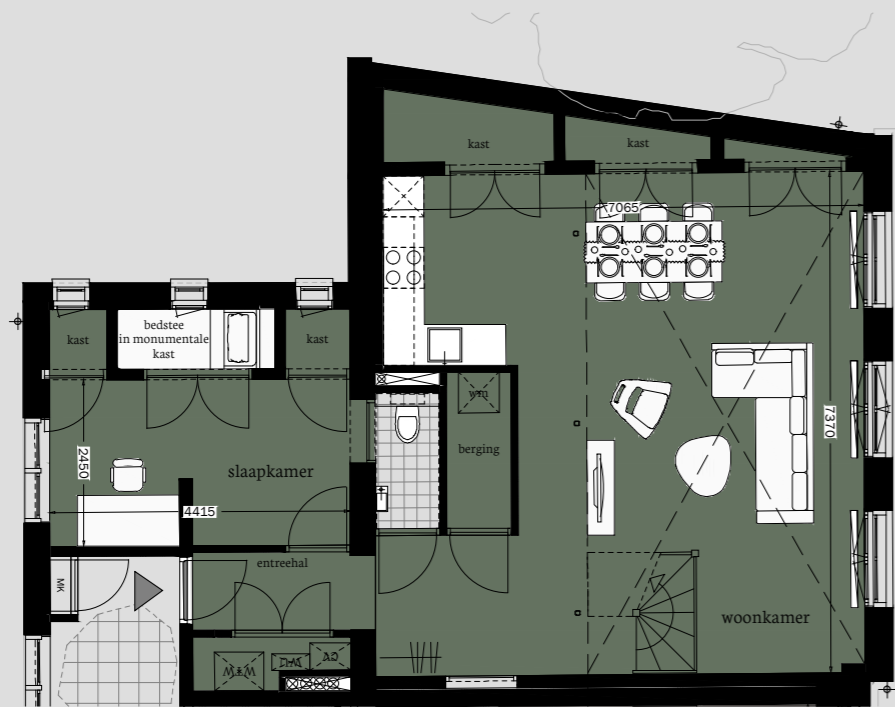
dak niveau

woning GIVS

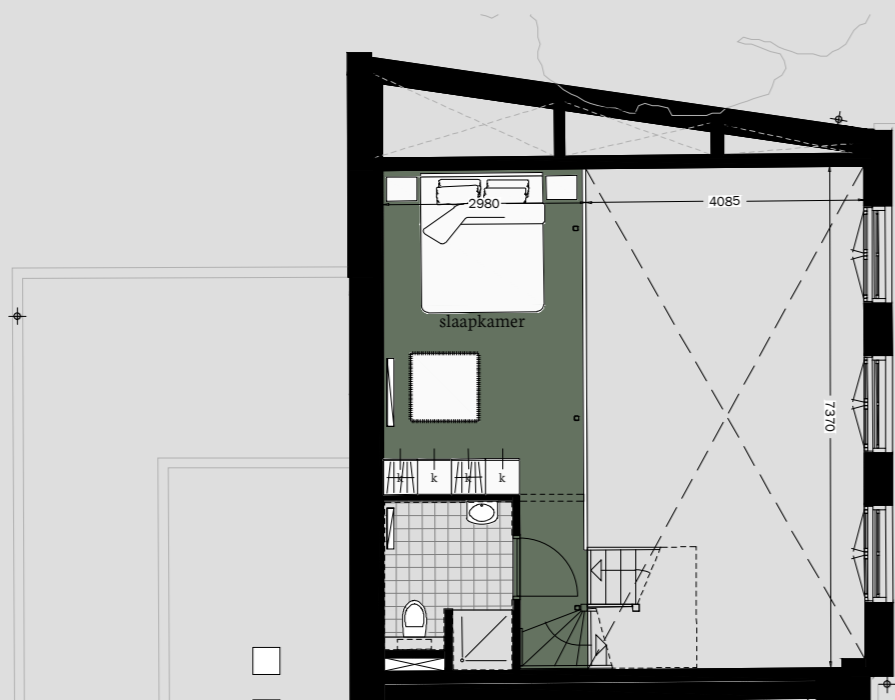


DE SCHOOL

NIVEAU	OPPERVLAKTE
2	64 M ²
3	21 M ²
4	31 M ²
TOTAAL	116 M²

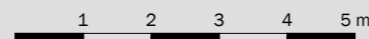


entree niveau



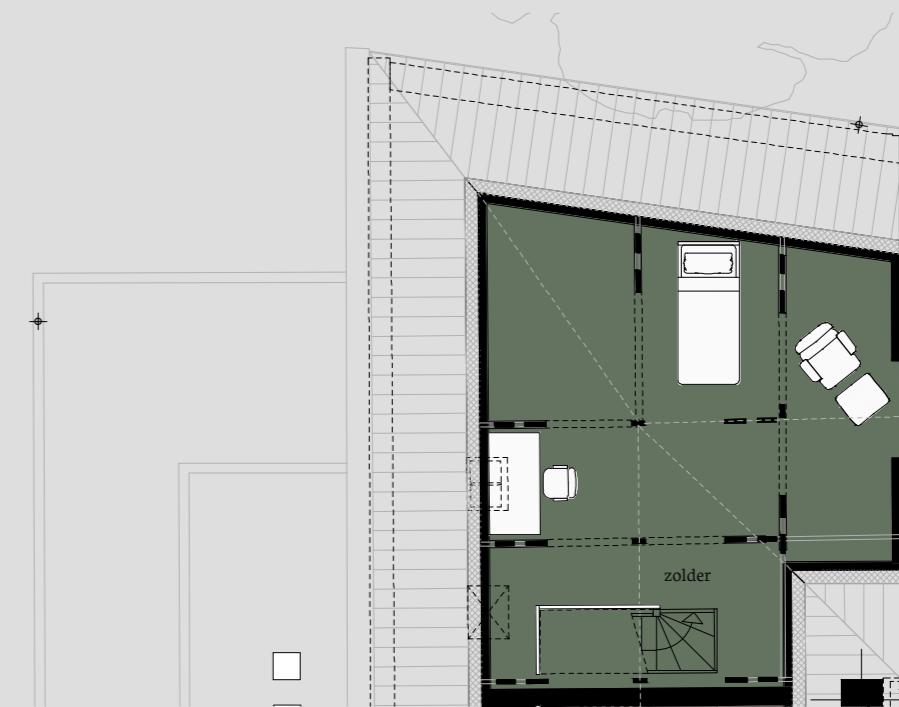
entresol niveau

woning LAM

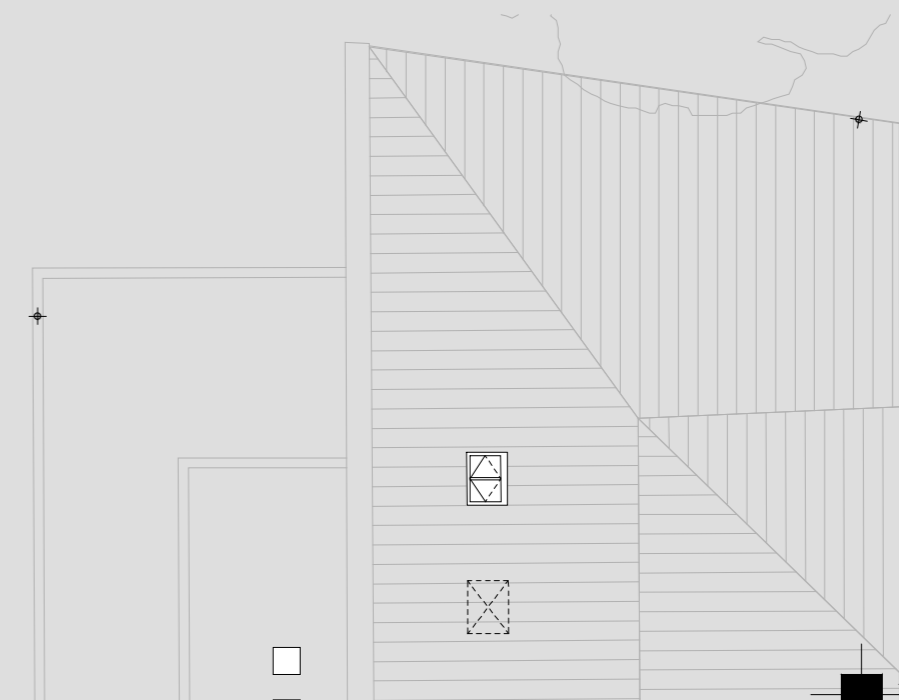


DE SCHOOL

NIVEAU	OPPERVLAKTE
2	79 M ²
3	22 M ²
4	37 M ²
TOTAAL	138 M²

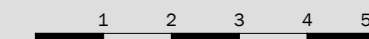
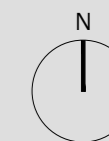


zolder niveau



dak niveau

woning LAM



DE SCHOOL- MEESTER, VIER STADSWONINGEN IN VOORMALIG GEMEENTE ARCHIEF

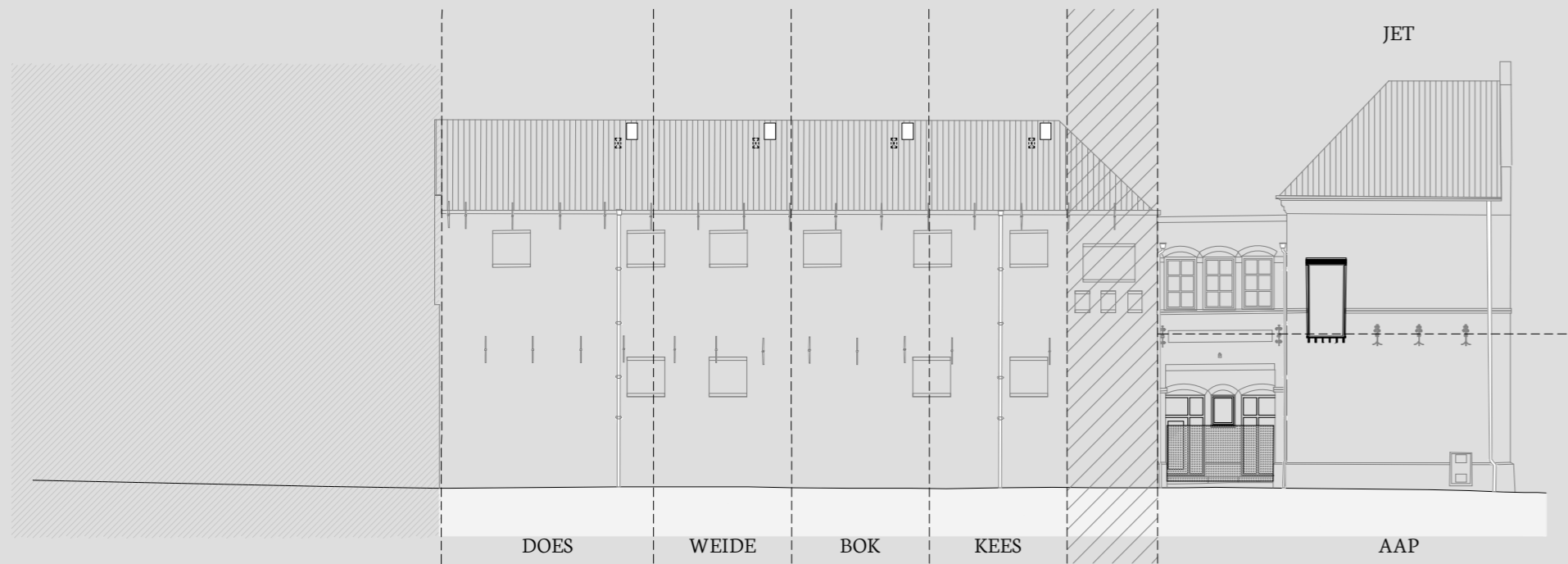
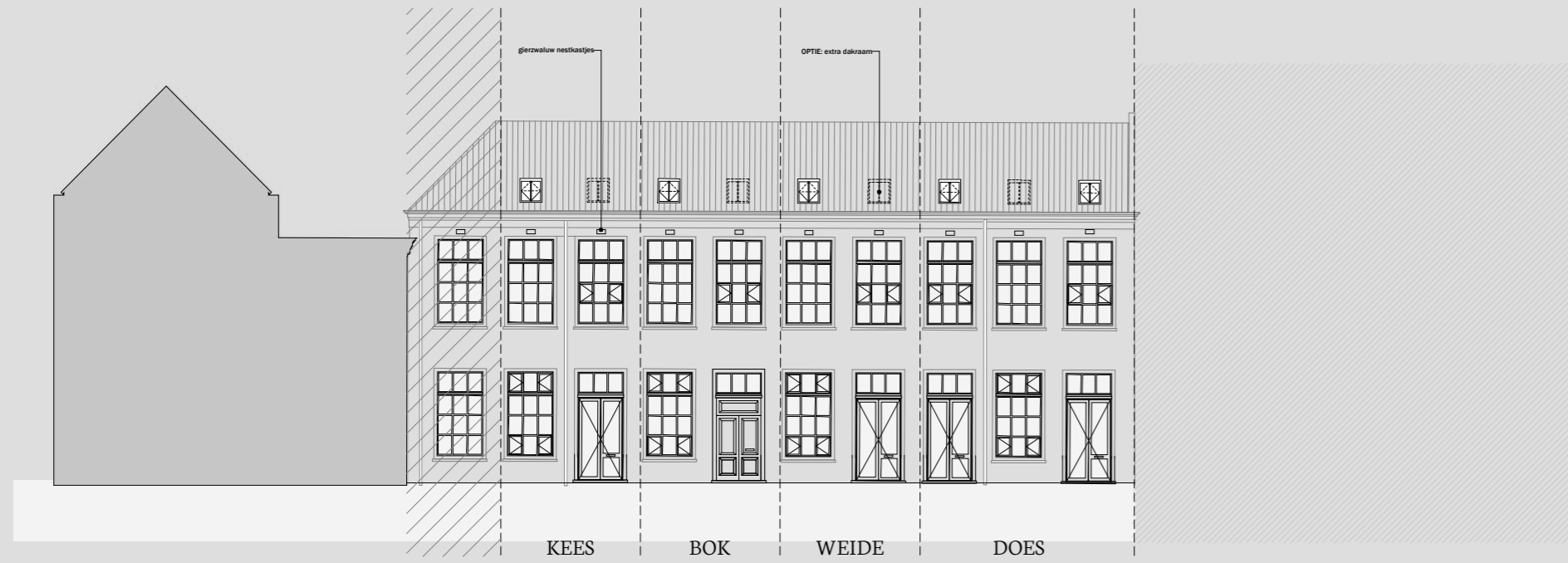
(KEES, BOK, WEIDE EN DOES)

DEZE GRONDGEBONDEN WONINGEN, IN HET
VOORMALIGE GEMEENTELIJK ARCHIEFDEPOT,
BEREIK JE VIA HET KARAKTERVOLLE SCHOOLPLEIN
EN EEN PRIVE VOORTUIN. DE ENTREE IS IMPONEREND
EN UITNODIGEND DOOR DE DUBBELE DEUREN.

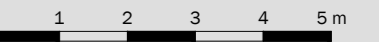
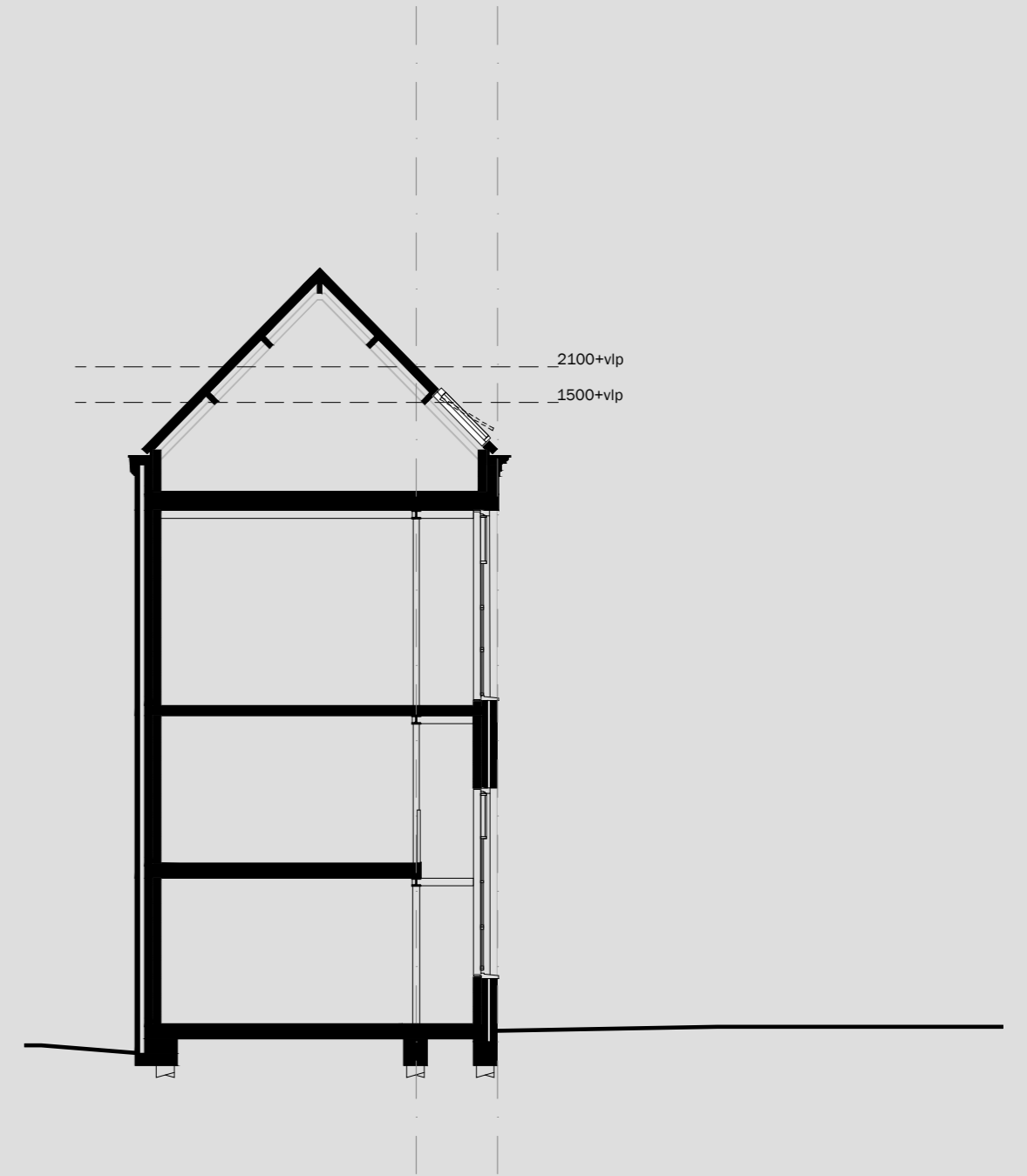


Het Archief - plattegronden





Het Archief - gevels Het Schoolplein en Patensteeg

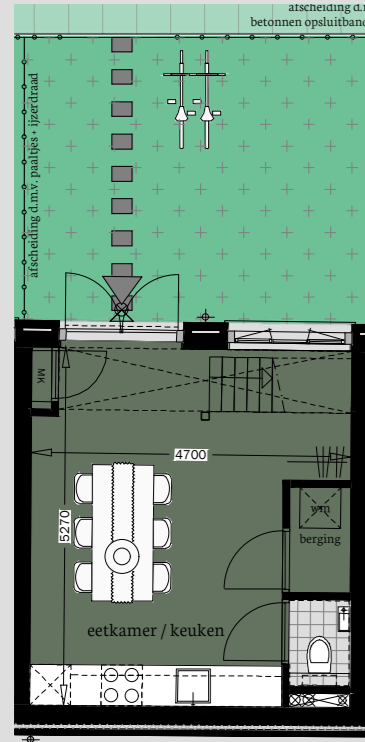


Het Archief - doorsnede

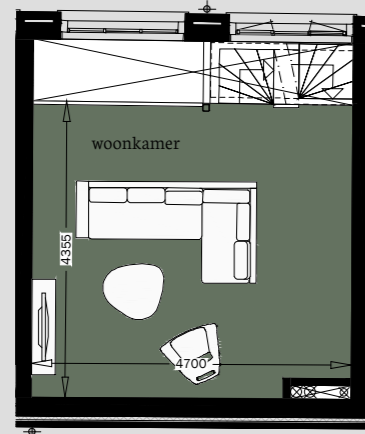


HET ARCHIEF

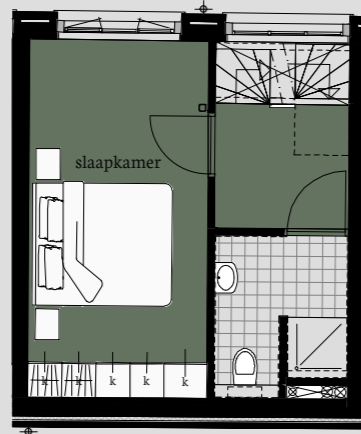
NIVEAU	OPPERVLAKTE
Begane grond	25 M ²
1 ^e verdieping	20 M ²
2 ^e verdieping	23 M ²
Zolder	15 M ²
TOTAAL	83 M²



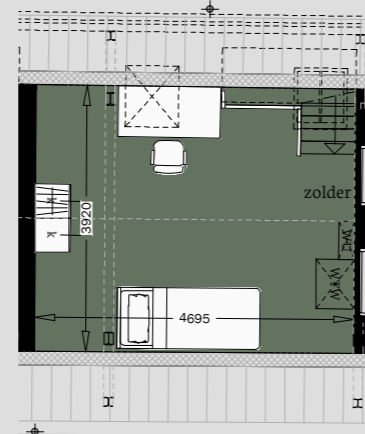
begane grond



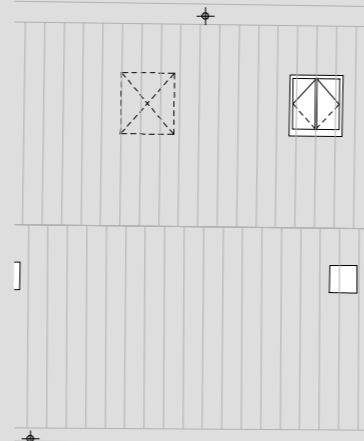
verdieping een



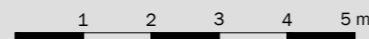
verdieping twee



zolder



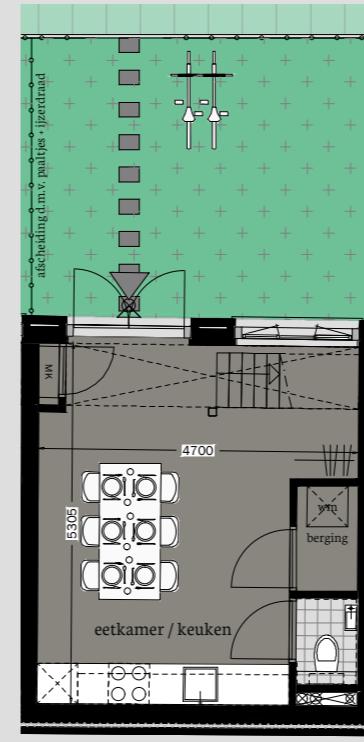
dak



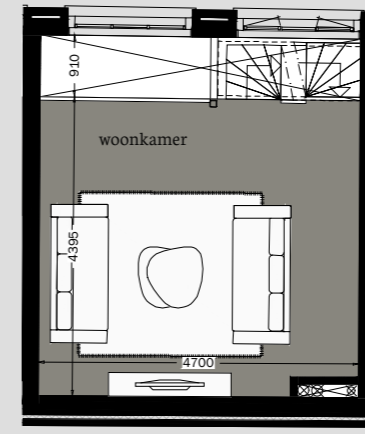
woning KEES

HET ARCHIEF

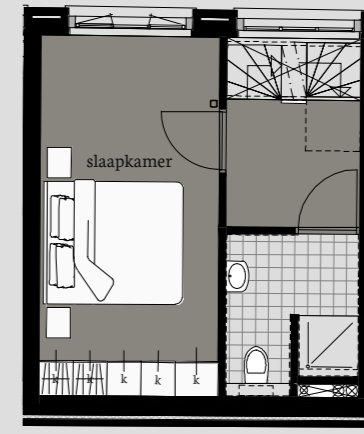
NIVEAU	OPPERVLAKTE
Begane grond	25 M ²
1 ^e verdieping	20 M ²
2 ^e verdieping	21 M ²
Zolder	15 M ²
TOTAAL	84 M²



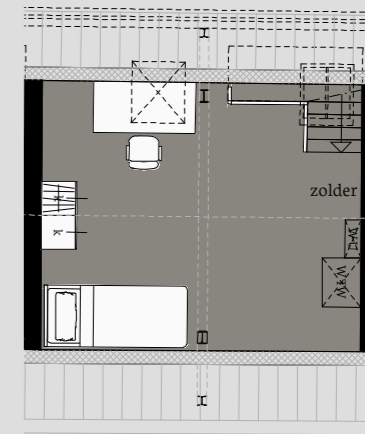
begane grond



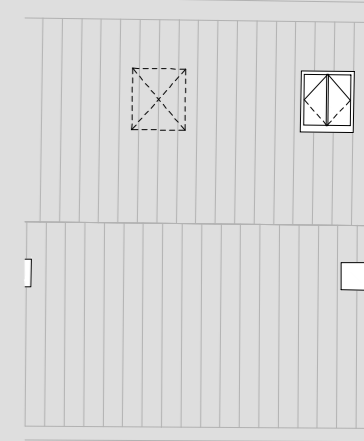
verdieping een



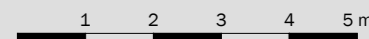
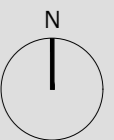
verdieping twee



zolder



dak



woning BOK



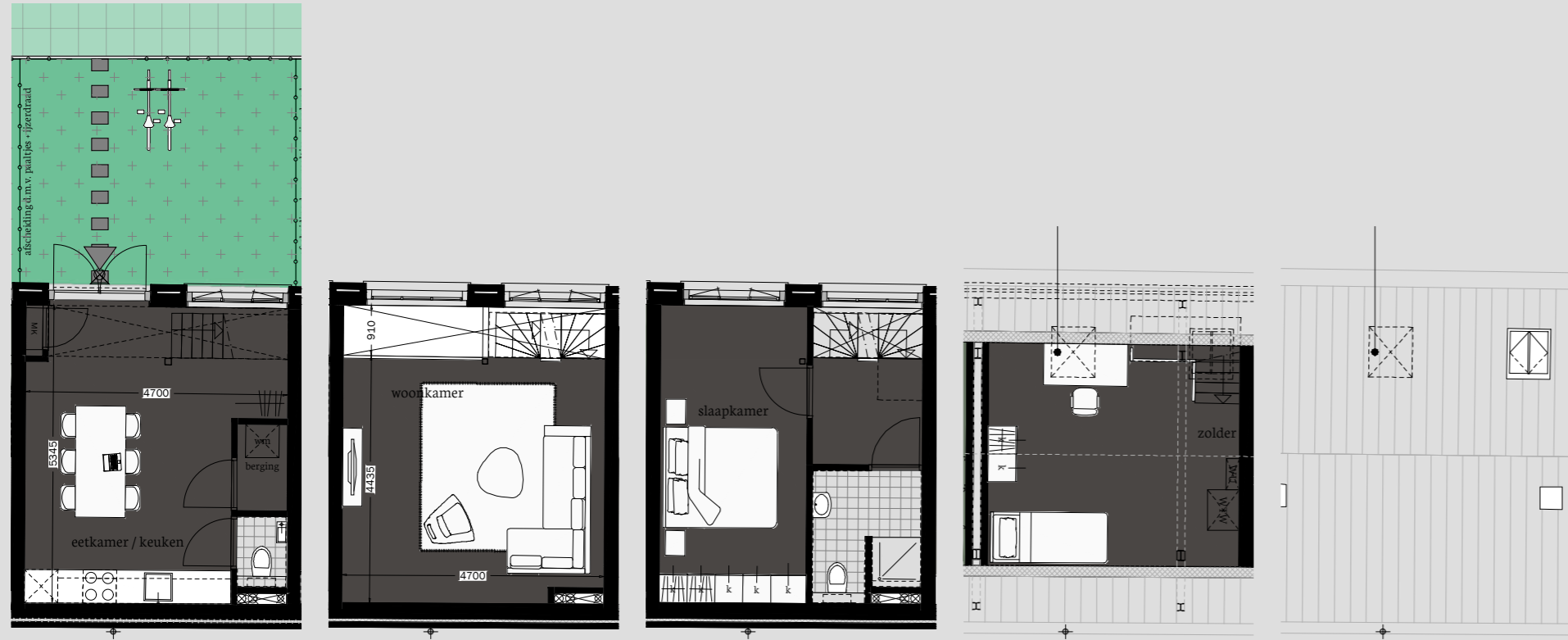


IMPRESSIE APPARTEMENT BOK IN DE SCHOOLMEESTER.



HET ARCHIEF

NIVEAU	OPPERVLAKTE
Begane grond	25 M ²
1 ^e verdieping	21 M ²
2 ^e verdieping	23 M ²
Zolder	15 M ²
TOTAAL	84 M²



begane grond

verdieping een

verdieping twee

zolder

dak

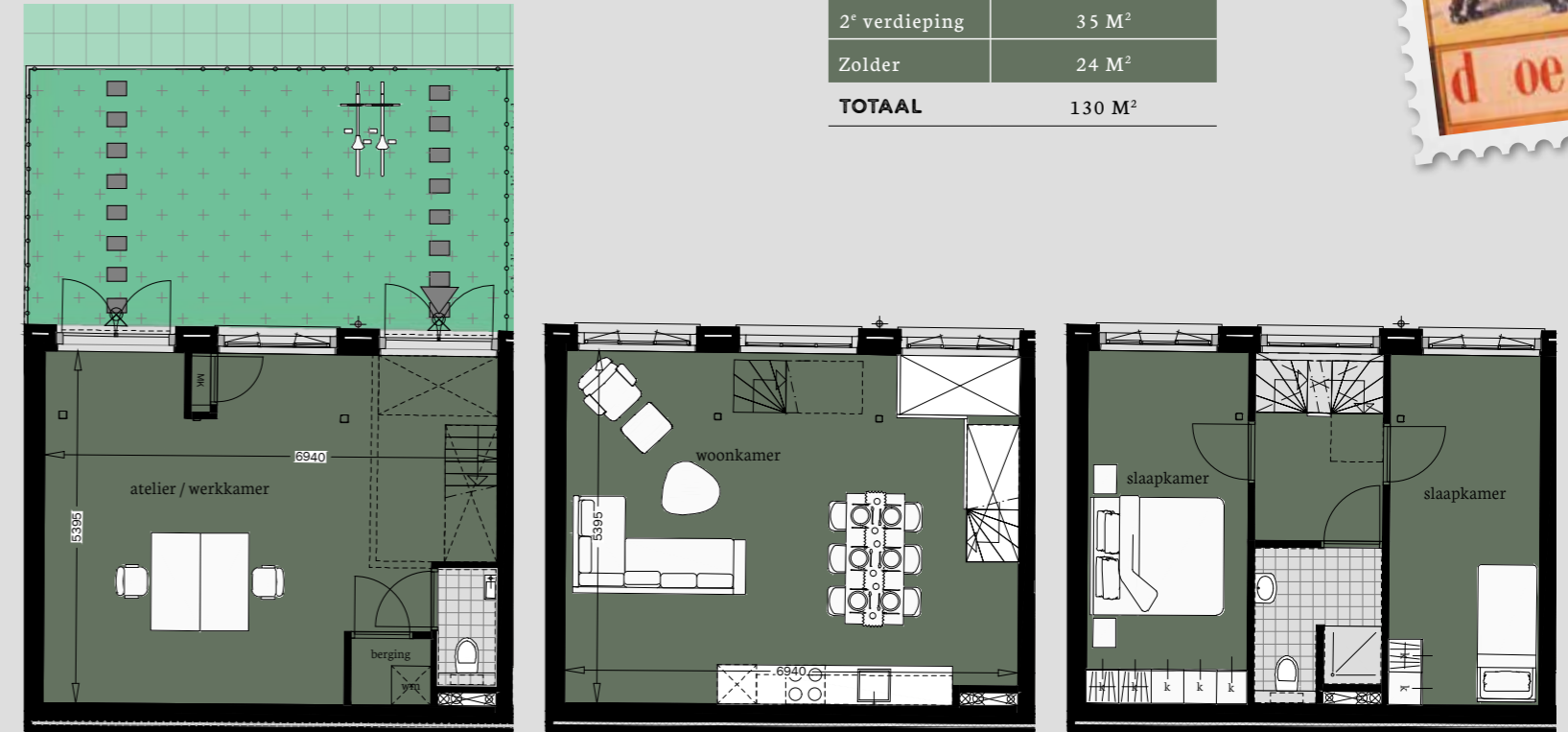


woning WEIDE



HET ARCHIEF

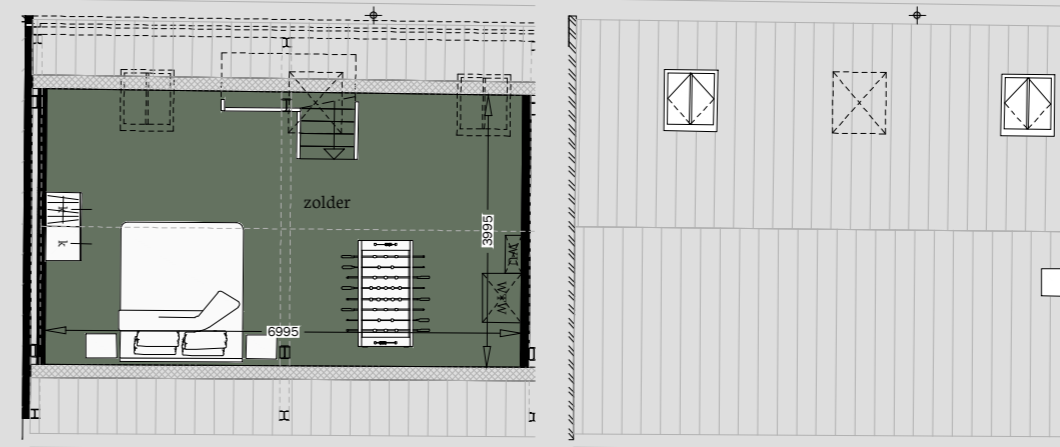
NIVEAU	OPPERVLAKTE
Begane grond	37 M ²
1 ^e verdieping	34 M ²
2 ^e verdieping	35 M ²
Zolder	24 M ²
TOTAAL	130 M²



begane grond

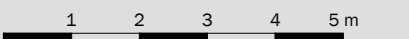
verdieping een

verdieping twee



zolder

dak

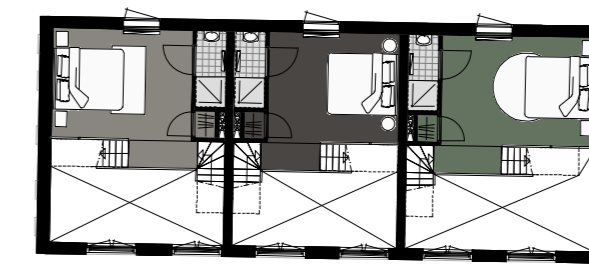
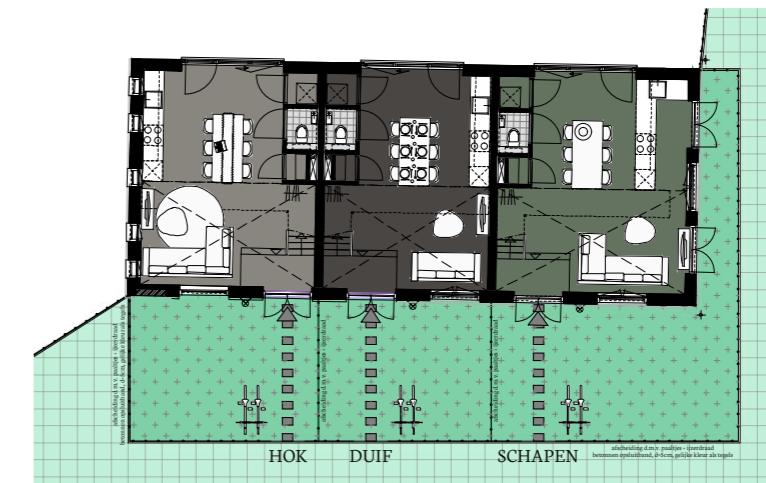


woning DEES

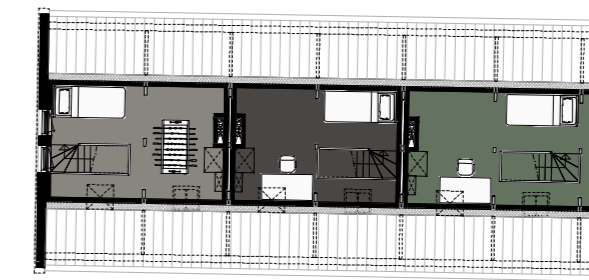
DE SCHOOL- MEESTER, DRIE PARKWONINGEN IN DE VOORMALIGE GYMZAAL

(HOK, DUIF EN SCHAPEN)

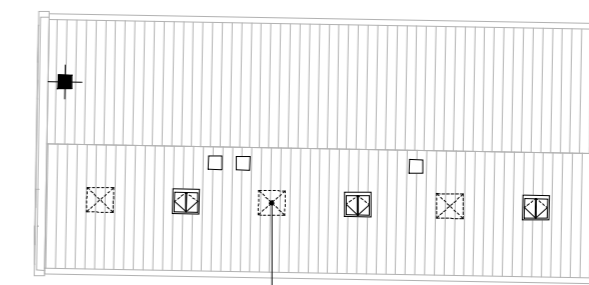
IN DE VOORMALIGE GYMZAAL VAN DE KLAAS DE VRIES SCHOOL WORDEN 3 WONINGEN GEMAAKT. HET BIJZONDERE VAN DEZE WONING MET DE TOEGANG AAN HET SCHOOLPLEIN IS HET UITZICHT OP HET RAOUL WALLENBERG PLANTSOEN.



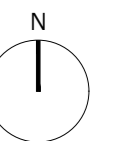
HOK DUIF SCHAPEN



HOK DUIF SCHAPEN



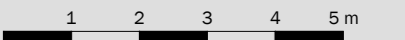
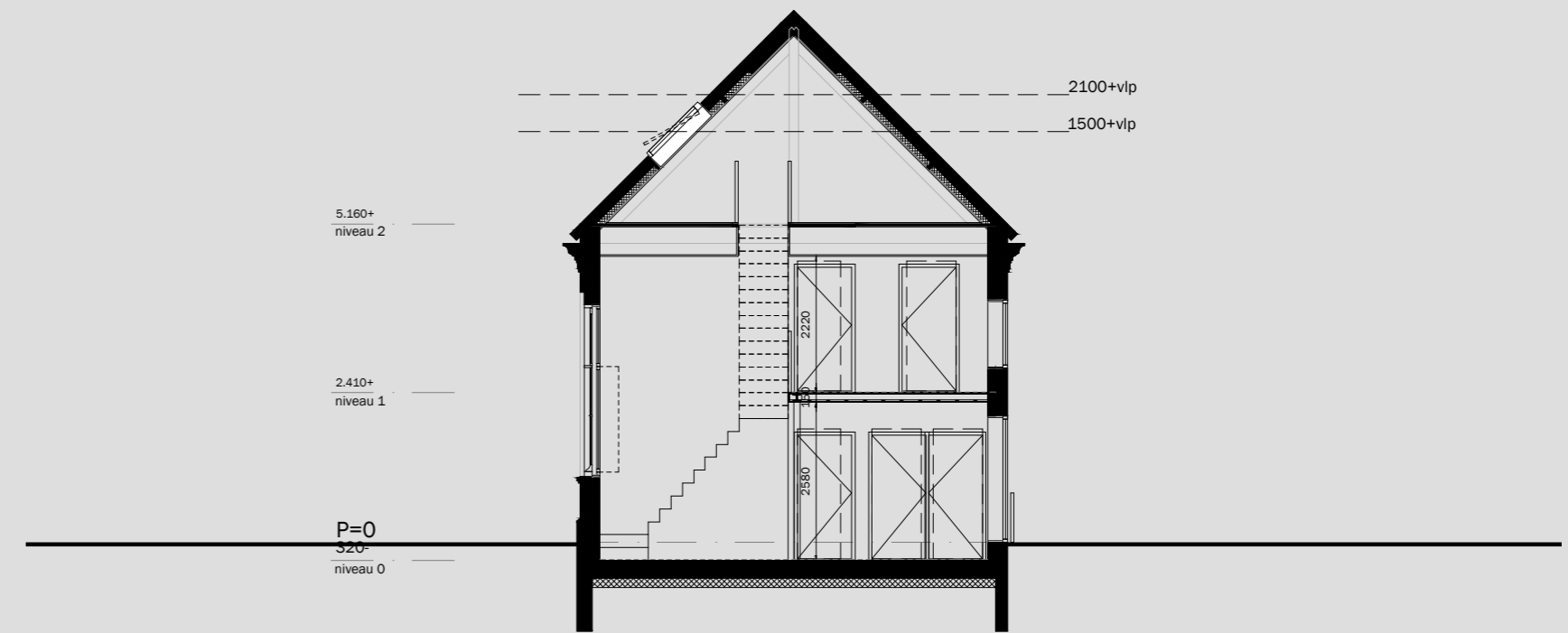
HOK OFTIE extra dakramen DUIF SCHAPEN



De Gymzaal - plattegronden



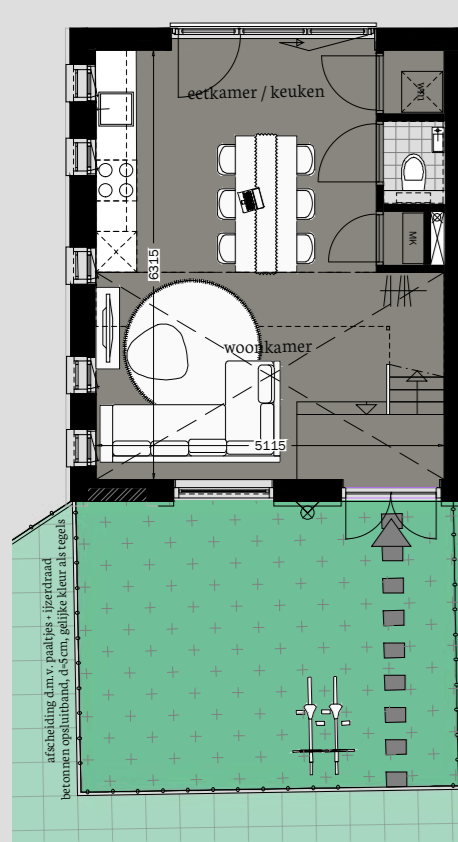
De Gymzaal - gevels Wallenburg Plantsoen en Het Schoolplein



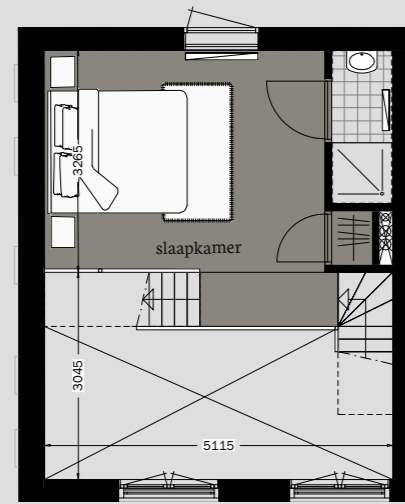
De Gymzaal - doorsnede



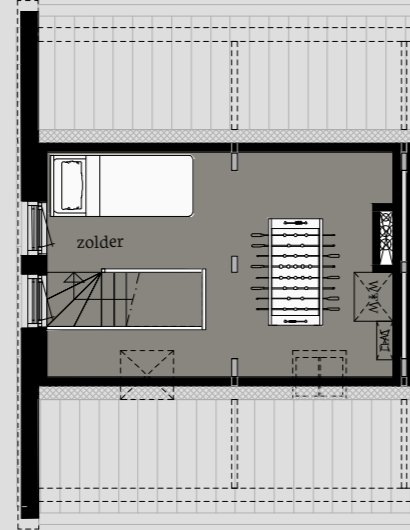
IMPRESSIE APPARTEMENT DUIF IN DE SCHOOLMEESTER.



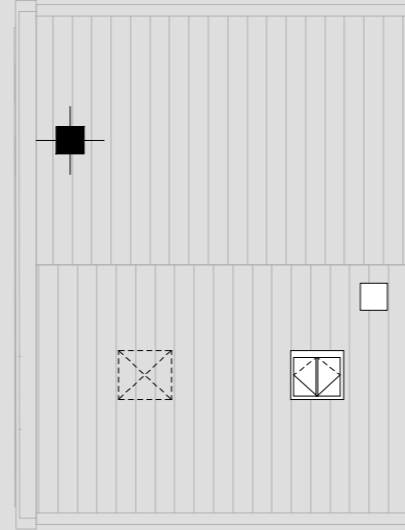
begane grond



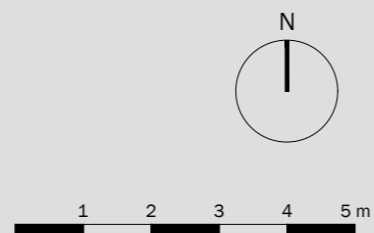
verdieping een



zolder



dak



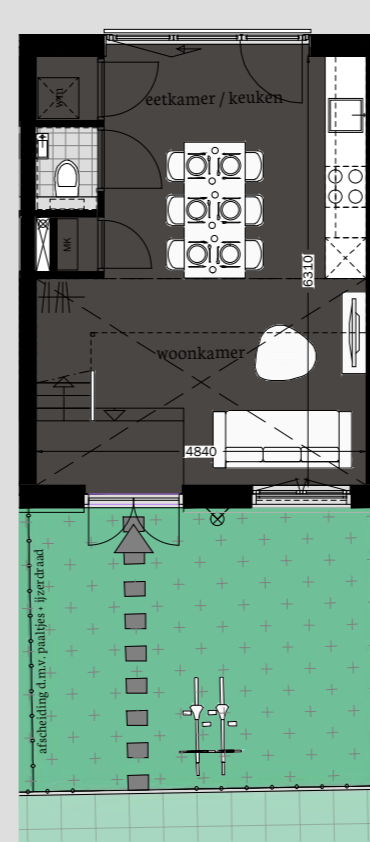
woning HOK

DE GYMZAAL

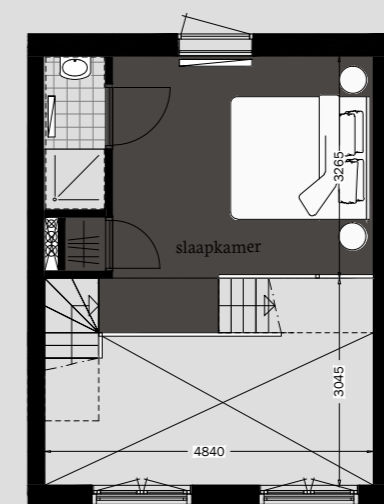
NIVEAU	OPPERVLAKTE
Begane grond	33 M ²
1 ^e verdieping	17 M ²
Zolder	15 M ²
TOTAAL	65 M²

DE GYMZAAL

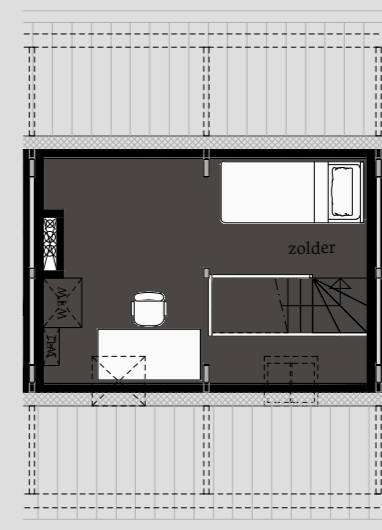
NIVEAU	OPPERVLAKTE
Begane grond	31 M ²
1 ^e verdieping	16 M ²
Zolder	14 M ²
TOTAAL	61 M²



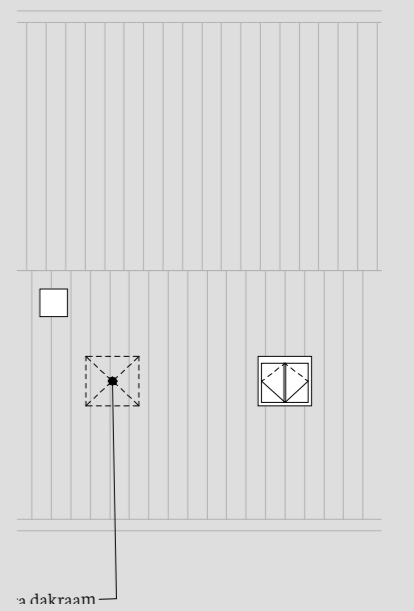
begane grond



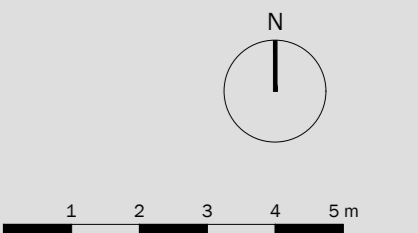
verdieping een



zolder



dak

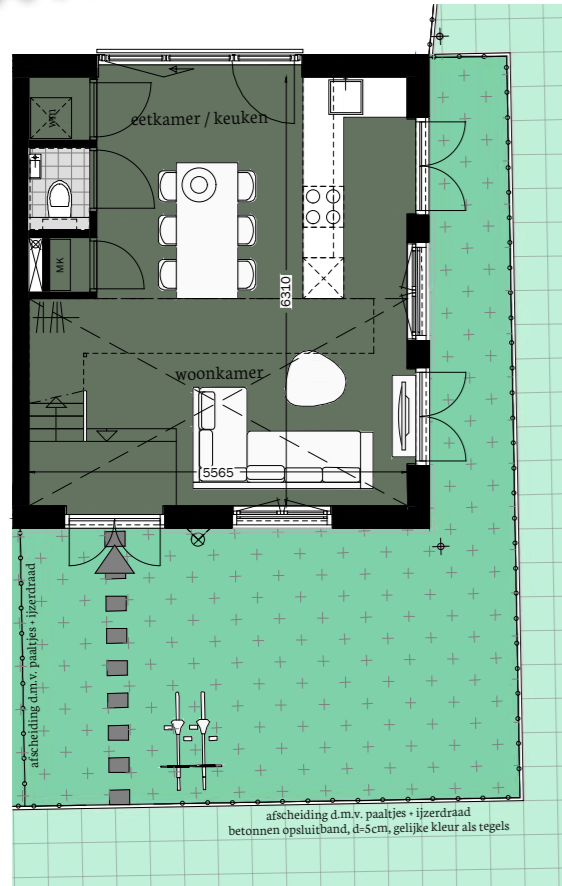


woning DUIF

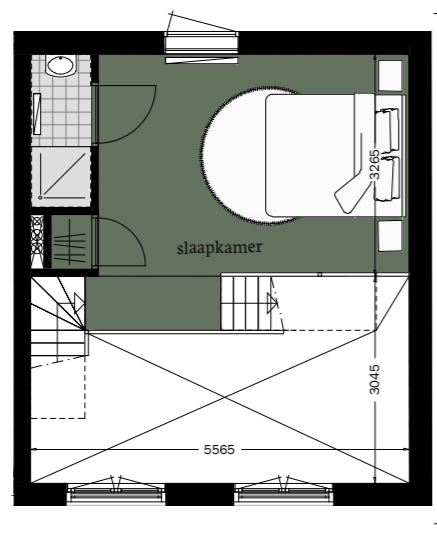


DE GYMZAAL

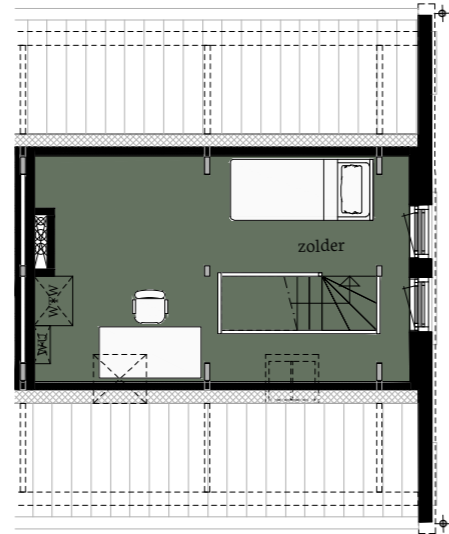
NIVEAU	OPPERVLAKTE
Begane grond	36 M ²
1 ^e verdieping	18 M ²
Zolder	17 M ²
TOTAAL	71 M²



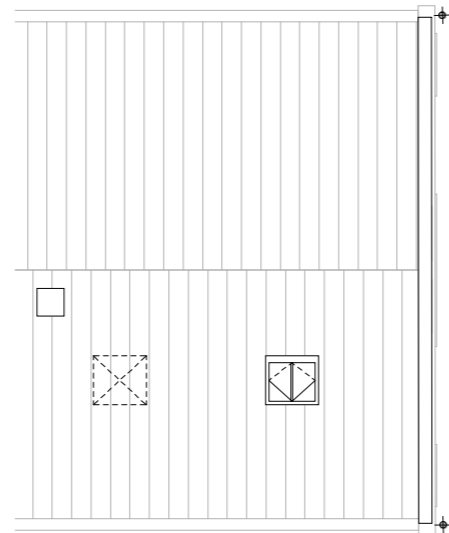
begane grond



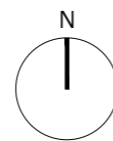
verdieping een



zolder



dak



woning **SCHAPEN**





WONEN IN HET BRUISENDE GOUDA

CHARMANTE HOFJES MET HISTORISCHE PANDEN, SFEERVOLLE GRACHTEN, VOL GEZELLIGE TERRASSEN EN STRAATJES WAAR DE GEUR VAN VERSE STROOPWAFELS OP JE AF KOMT. GOUDA IS EEN OER-HOLLANDSE STAD, BEROEMD OM ZIJN KAASMARKT EN SINT-JANSKERK. DE KAAS HEEFT GOUDA WERELDWIJD OP DE KAART GEZET. MAAR GOUDA IS VOORAL OOK EEN HEERLIJKE PLEK OM TE WONEN, MET ZOWEL DE GROTE STEDEN ALS UITGESTREKT GROEN OM DE HOEK.

Charmante hofjes met historische panden en sfeervolle grachten.



NATUUR, CULTUUR EN WINKELLEN

de keuze voor Gouda is snel gemaakt

Gouda heeft 73.000 inwoners. De sfeer is er gemoedelijk, hier en daar zelfs dorps. Het ligt middenin het Groene Hart en is een uitstekende uitvalsbasis voor wie dagelijks naar de randstad forenst. Zowel Rotterdam, Den Haag als Utrecht zijn binnen een half uur bereikbaar met de auto, met de trein doet u er nog niet eens 20 minuten over.

En heeft u behoefte aan een frisse neus of beweging? Dan zit u zó in het groen. Gouda wordt omringd door een enorme diversiteit aan natuurgebieden, van bos tot polder, waar u geniet van de mooiste fiets- en wandelpaden. Tijdens uw fietstochten passeert u graslanden en boerderijen, waar u trouwens goed moet opletten: bij veel boeren in de omgeving zijn de lekkerste delicatessen te koop. De leukste adresjes in en rondom Gouda zetten we hier alvast voor u op een rij.

Reeuwijkse Plassen In dit natuurgebied liggen een ruim aantal grote plassen, die omringd worden door rietlanden, moerassen en graslanden, met een grote verscheidenheid aan flora en fauna. U kunt er fietsen, wandelen, vissen of met een bootje en goedgevulde picknickmand over de plassen varen.

BarBier BarBier is een stoer modern speciaalbiertje café waar jong en oud elkaar ontmoeten. Waar we genieten van een heerlijk vers getapt glas bier. Natuurlijk is er ook een borrelhap of maaltijd te krijgen, maar de nadruk ligt op het drinken van een mooi biertje. Bij BarBier kan je kiezen uit 12 bieren van de tap en 100 soorten van de fles.

Cinema Gouda Cinema Gouda is dé bioscoop voor Gouda en omstreken voor iedereen die van films houdt! Cinema Gouda vertoont de allernieuwste films en een ruim en gevarieerd aanbod. Van blockbusters tot romcoms en van familiefilms tot thrillers. Naast de allernieuwste films heeft Cinema Gouda ook diverse specials en events zoals live opera & ballet, een voordelige 50+ bios, Ladies Night, Mannenavond, Ontbijtbios en meer. Zo is er voor iedereen wat.

Filmhuis Filmhuis Gouda is hét filmtheater van Gouda en omstreken, waar u zeven dagen per week terecht kunt voor kwaliteitsfilms uit het arthouse-circuit. Het filmprogramma bestaat uit premières, klassiekers, documentaires, jeugdfilms en festivalfavorieten.

Gouds Ambachtenkwartier Van ambachtelijk gemaakte kaas, stroopwafels en kaarsen tot handgemaakt keramiek en sieraden - wie de ketens in het centrum links laat liggen en hofjes als het Hofje van Cinq en de Tiendeweg induikt, komt de meest charmante ambachtswinkeltjes tegen.

De Goudse Schouwburg Gouda heeft één van de mooiste en modernste schouwburgen van Nederland, met een grote en een kleine zaal waar een enorme diversiteit aan voorstellingen geprogrammeerd wordt. Van cabaret tot klassiek ballet. Van musicals tot opera. Van familietheater tot moderne dans. In 2018 won de Goudse Schouwburg voor de derde keer op rij de titel. 'Meest gastrijke theater van Nederland'.

L'Angelo Divino L'Angelo Divino in Gouda serveert de heerlijke Italiaanse keuken. Alle gerechten zijn gemaakt met verse ingrediënten en dat proef je terug in elke hap. De Italiaanse bediening weet van aanpakken en dat is maar goed ook want het is hier altijd druk. En terwijl je geniet van je pasta Vongole hoor je Verdi op de achtergrond - geluk zit in kleine dingen.

Cultuurhuis Garenspinnerij Cultuurminnende Gouwenaren halen hun hart op in de Garenspinnerij. Er worden muziekavonden georganiseerd, jeugdtheatervoorstellingen opgevoerd en er zijn tal van workshops waar u of uw gezinsleden zich voor kunnen inschrijven. Van streetdance tot pottenbakken. In het bijbehorende winkeltje worden al uw benodigdheden verkocht: papier, kwasten en penselen, diverse soorten verf, klei en glazuur.

De Chocoladefabriek Het gebouw waar jarenlang chocolade werd gemaakt, is nu een multifunctionele ontmoetingsplaats met bibliotheek, lunchroom, streekarchief en drukkerswerkplaats. Heerlijk struinen tussen de boeken en daarna voor een vers kopje koffie met huisgemaakt plaatgebak naar Kruim. De Chocoladefabriek Gouda is verkozen tot Beste Bibliotheek van Nederland 2017.

Bij Ons Restaurant Bij Ons vindt u in het centrum van Gouda, voorbij de drukte van de markt, onder de schaduw van de Sint Janskerk en is gevestigd in de gezelligste steeg van de stad. Bij Ons is een modern en sfeervol restaurant dat verdeeld is over twee verdiepingen. Hier kunt u een verzorgde avond met overheerlijke gerechten en wijnen verwachten. De smaken van de keuken zijn gebaseerd op de Franse keuken met invloeden van over de hele wereld.

Brasserie de Zalm Zeven dagen per week is brasserie-bar De Zalm dé plek waar Gouwenaren elkaar ontmoeten voor een zakelijke lunch, diner of om het weekend in te luiden met een goede borrel. Op de kaart vooral Franse klassiekers, variërend van een croque monsieur tot bouillabaise en crêpe met nutella. De Zalms maandelijkse Friday Afternoon Drink is een begrip!

Museum Gouda Gouda heeft meerdere expositieruimten, maar de bekendste is Museum Gouda. Naast de vaste collectie, waarin de (kunst)geschiedenis van stad en regio centraal staat, zijn er regelmatig wisseltonstellingen, workshops, concerten en lezingen. In de zomer is het heerlijk toeven in de sfeervolle binnentuin, waar ook high tea wordt geserveerd.

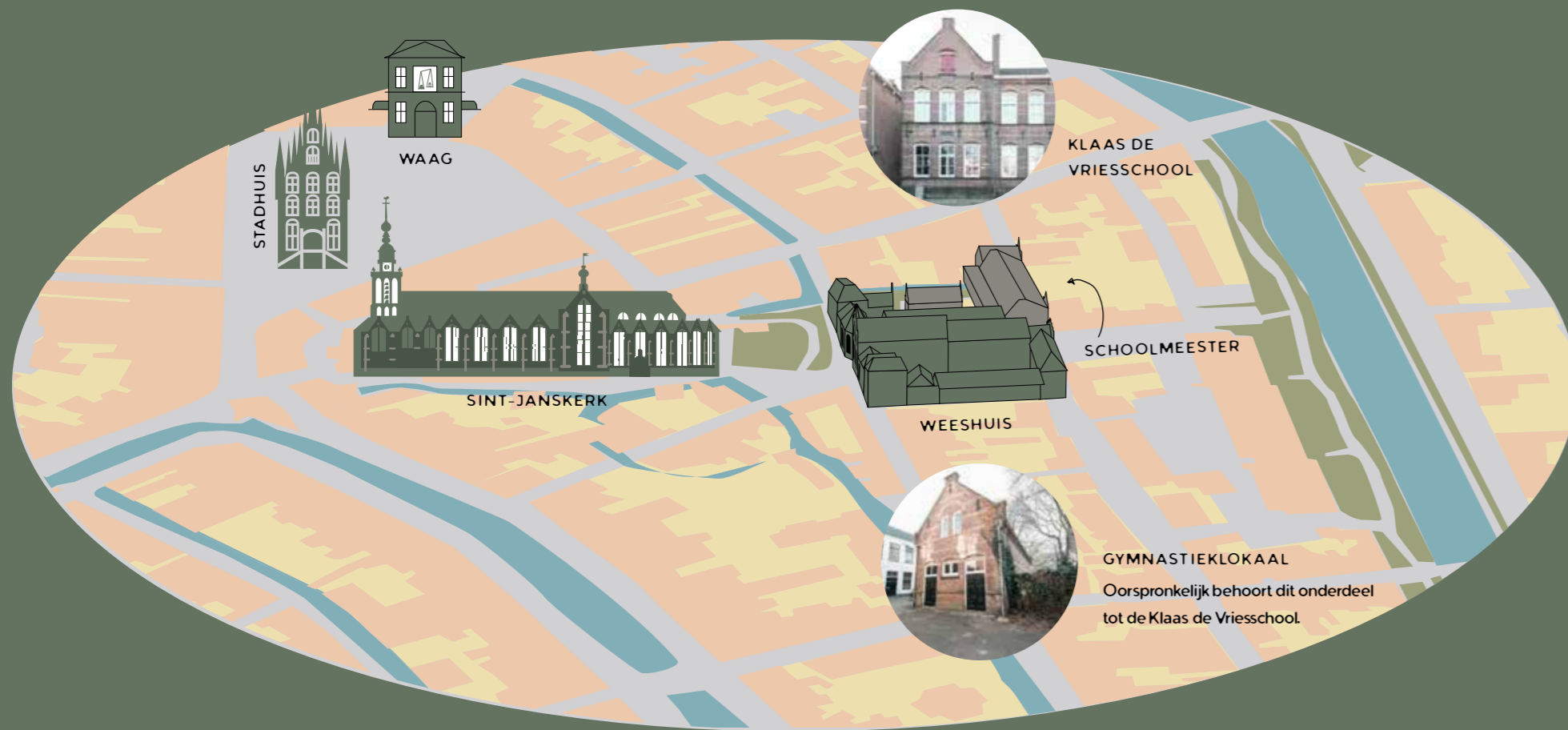
Goudse Waag De Goudse Waag speelde eeuwenlang een belangrijke rol in de handel. Handelswaren werden hier gewogen om de belasting te bepalen. Vanaf 1920 werd hier alleen nog Goudse kaas gewogen. Tegenwoordig huist er een Kaas- en ambachtenmuseum in dit prachtige monumentale pand, waar je ook terecht kunt voor een fijne kaasproeverij met of zonder wijn.

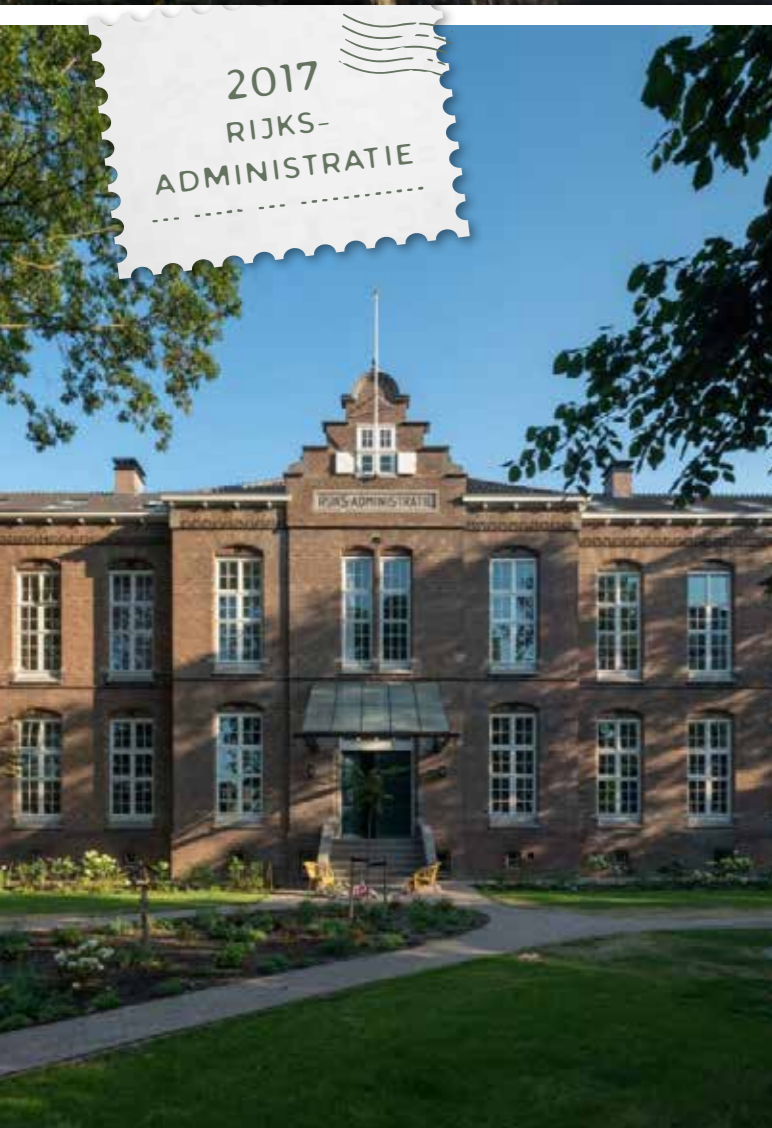


Fotografie: WV Gouda beeldbank

HET LEVEN IN GOUDA

- Gouda heeft 73.000 inwoners. Met de historische binnenstad is het erg sfeervol.
- Zowel Rotterdam, Den Haag als Utrecht zijn binnen een half uur bereikbaar met de auto. Met de trein doet u er maar 20 minuten over.
- Gouda ligt middenin het Groene Hart en wordt omringd door een enorme diversiteit aan natuurgebieden met de mooiste fiets- en wandelpaden.
- Met hotspots als de Goudse Schouwburg, de Chocolate fabriek, de Garensponnerij en diverse musea kunt u spreken van een rijk cultureel leven in Gouda.
- Rondom de Markt en in de steegjes rond de Sint-Jan vindt u veel goede restaurants en inspirerende ambachtswinkeltjes.
- Sportief aangelegd? Gouda heeft tal van sportverenigingen.





DE MENSEN ACHTER WHITE HOUSE DEVELOPMENT

White House Development: een ervaren partner voor (her-) ontwikkelingsprojecten en beleggingen van onvoerend goed.

White House Development is een energieke en ervaren partner in alle aspecten van ontwikkelen. WHD is altijd op zoek naar nieuwe kansen en mogelijkheden voor transformatie- en herontwikkelingsprojecten. Daarbij heeft zij oog voor bijzondere locaties en historisch erfgoed. We blijven op de hoogte van de markt en van de ideeën, wensen en mogelijkheden die daar leven. Dit betekent vaak dat vaste waarden opnieuw onder de loep worden genomen, wat voor de eindgebruiker een fantastisch product oplevert en de stedelijke omgeving een belangrijke impuls geeft.

Maurits Kortleven- ieder van ons is expert in een ander facet van het ontwikkelingsproces. Daardoor hebben we alle kennis en expertise in huis die nodig is voor complexe projecten. Met passie en vakmanschap worden

voor de toekomstige gebruiker prachtige, duurzame en kwalitatief hoogstaande gebruiksruidtes gerealiseerd zoals in de Rijksadministratie, het Weeshuis en het Kaaspakhuis in Gouda. Het Kaaspakhuis heeft onder andere de Nationale Staalprijs, het Iconic Award 2018 en het ARC18 Development Award gewonnen. Daarnaast is White House Development een betrouwbare en betrokken partner voor de beleggingen van haar investeerders. WHD treedt op als intermediair tussen gebruiker en gebouweigenaar, coördineert alle aspecten van beheer en is verantwoordelijk voor de kwaliteit van vastgoed in termen van waardering, bezetting, comfort en onderhoud.

WE KUNNEN DOOR EEN GEBOUW
HEEN KIJKEN. MOGELIJKHEDEN ZIEN

WWW.WHITEHOUSEDEVELOPMENT.COM



WILT U EEN AFSpraak MAKEN NEEM DAN CONTACT OP VIA ONDERSTAANDE GEGEVENS.

Van Herk Makelaardij - Lange Tiendeweg 104 Gouda - 0182 - 57 77 00 - gouda@vanherk.nl

Boer Makelaardij Gouda - Meridiaan 39 - 0182 - 53 84 00 - info@boer-gouda.nl

© 2020 White House Development - Schouwburglaan 16 - 2806 AV Gouda - info@whitehousedevelopment.com - www.whitehousedevelopment.com

COLOFON:

Concept: White House Development BV

Impressies en tekeningen: 3D Pro Motion en buro deRAB

Visualisaties: Blaised

Grafisch ontwerp: Beeld & Schoon - Foto's: Beeld & Schoon

Aannemer: JP van Eesteren

WHITE HOUSE DEVELOPMENT BV

Deze verkoopdocumentatie is nauwkeurig en met zorg samengesteld aan de hand van gegevens en tekeningen, welke onder andere zijn verstrekt door de architect en de adviseurs van dit plan alsmede gemeentelijke instanties. Ondanks het bovenstaande moeten wij een voorbehoud maken ten aanzien van wijzigingen voortvloeiende uit de eisen van de overheid en/of nutsbedrijven.

De verkoper is gerechtigd tijdens de ontwikkeling en (af)bouw die wijzigingen in het plan aan te brengen, waarvan de noodzakelijkheid bij de uitvoering blijkt mits deze wijzigingen geen afbreuk doen aan de kwaliteit van het appartement.

Deze wijzigingen zullen geen recht geven tot het vragen van verrekening van mindere of meerdere kosten.

De ontwikkeling van dit project is een voortdurend proces waarbij, naarmate dit proces vordert, een steeds verdere verfijning en bijstelling van het ontwerp plaatsvindt. De tekeningen die in de documentatie zijn opgenomen, betreffen in nagenoeg alle gevallen een momentopname. Wijzigingen kunnen zich dan ook voordoen. Voor wat betreft de situatie rondom het project

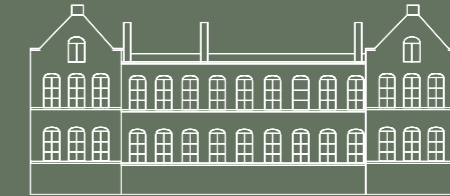
kunnen de situering van groenstroken, voet- en fietspaden, parkeervoorzieningen, bovengrondse nutsvoorzieningen, straatmeubilair, terreininrichting en dergelijke wijzigen.

Er kunnen geen rechten worden ontleend aan de in de documentatie opgenomen artist impressions van het complex.

Deze dienen enkel ter illustratie: om u een idee te geven van het uiterlijk van het gebouw en de woningen.

De op de tekeningen aangegeven maten zijn 'circa maten'. Indien deze maatvoering tussen wanden is aangegeven, is daarbij nog geen rekening gehouden met enige wandafwerking. De verkoopprijs is gebaseerd op de getekende woningindeling.

WWW.SCHOOLMEESTERGOUDA.NL - WWW.FACEBOOK.COM/WHITEHOUSEDEVELOPMENT - WWW.INSTAGRAM.COM/WHITEHOUSEDEVELOPMENT



WWW.SCHOOLMEESTERGOUDA.NL

**NIEUWSGIERIG
GEWORDEN?
BEL OF MAIL
VOOR EEN
AFSPRAAK**

0182 - 53 84 00 - INFO@BOER-GOUDA.NL
0182 - 57 77 00 - GOUDA@VANHERK.NL