



## Looierspoort 5, 2801 LP Gouda

€ 850,- per maand

Boer Makelaardij Midden-Holland B.V.  
Meridiaan 39  
2801 DA, GOUDA  
Tel: 0182-538400  
Fax: 0182-538440  
E-mail: [info@boer-gouda.nl](mailto:info@boer-gouda.nl)  
[www.boer-gouda.nl](http://www.boer-gouda.nl)



## Omschrijving

Stijlvol gerenoveerde en goed onderhouden woning in een charmant straatje in het centrum van Gouda met woonkamer, keuken, badkamer, slaapkamer en een zonnige achterplaats. Bouwjaar 1879, gebruiksoppervlakte ca. 44m<sup>2</sup>, externe bergruimte ca. 3m<sup>2</sup>, eigen grond ca. 39m<sup>2</sup>.

Indeling begane grond:

Entree/hal met plavuizen vloer, meterkast (3 groepen met aardlekschakelaar) en trapopgang naar de 1e verdieping.

Living ca. 18m<sup>2</sup> omvattende een gezellige woonkamer voorzien van mooie houten vloer en een open keuken voorzien van een in landelijke stijl rechte keukenopstelling met gaskookplaat, afzuigkap en combimagnetron. Strakke en lichte wand- en plafondafwerking.

De voorzijde is voorzien van een fraaie raampartij met roedeverdeling, uitgevoerd in enkel glas. De deur- en raampartij aan de achterzijde is voorzien van dubbel glas.

1e verdieping:

Overloop met lichtkoepel, toiletruimte met wandcloset en fontein, vaste kast met opstelling CV-combiketel.

Slaapkamer voorzijde ca. 13m<sup>2</sup> met mooie houten vloer, open nok, houten plafondafwerking en fraai schuifraam.

Licht betegelde badkamer ca. 5m<sup>2</sup> met klassiek wastafelmeubel, douchehoek en aansluiting wasapparatuur.

Buitenzijde:

Achterplaats ca. 10m<sup>2</sup> met verhoogde groene border. Daarnaast kan er gebruik gemaakt worden van een grote gezamenlijke tuin.

Separate berging ca. 3m<sup>2</sup>.

Afmetingen:

Woonkamer ca. 3.32 x 2.71m.

Keuken ca. 2.44 x 1.44m.

Slaapkamer ca. 3.40 x 2.73m.

Badkamer ca. 1.36 x 3.58m.

Algemeen:

- \* bouwjaar 1879, gebruiksoppervlakte ca. 43,5m<sup>2</sup>, externe bergruimte ca. 3m<sup>2</sup>, eigen grond ca. 39m<sup>2</sup>;
- \* de huurprijs bedraagt €850,- exclusief energie en gebruikskosten;
- \* verhuurder wenst een huurperiode van minimaal 1 jaar, bij aanvang wordt een huurovereenkomst van 1 jaar en 11 maanden overeengekomen welke bij wederzijds goedbevinden verlengd kan worden;
- \* verhuurder vraagt twee maanden borg als zekerheidsstelling;
- \* Er zal bij deze woning alleen gekeken kunnen worden bij een virtueel open huis, toewijzing vindt plaats door verhuurder. Een in te vullen informatieformulier krijgt u toegestuurd als u zich aanmeldt voor het virtueel open huis;
- \* de woning is gerenoveerd en goed onderhouden;
- \* gehele woning v.v. nette gladde wandafwerking;
- \* het betreft hier een Gemeentelijk Monument;
- \* er is een afgesloten grote gezamenlijke binnentuin aanwezig met grasveld en kinderspeeltuin;
- \* charmant straatje in het centrum van Gouda, nabij alle voorzieningen van het stadscentrum, doch gelegen in een rustige straat.

## Kenmerken

	: € 850,00
<b>Soort</b>	: Woonhuis
<b>Type woning</b>	: Tussenwoning
<b>Aantal kamers</b>	: 2 kamers
<b>Inhoud woning</b>	: 125 m <sup>3</sup>
<b>Perceel oppervlakte</b>	: 39 m <sup>2</sup>
<b>Gebruiksoppervlakte woonfunctie</b>	: 44 m <sup>2</sup>
<b>Soort woning</b>	: Eengezinswoning
<b>Bouwjaar</b>	: 1879
<b>Tuin</b>	: Plaats
<b>Hoofdtuin</b>	: Plaats 10 m <sup>2</sup>
<b>Garage</b>	: Geen garage
<b>Verwarming</b>	: C.V.-Ketel
<b>Isolatie</b>	: Gedeeltelijk dubbel glas
<b>C.V.-ketel</b>	: Gas gestookt combiketelEigendom

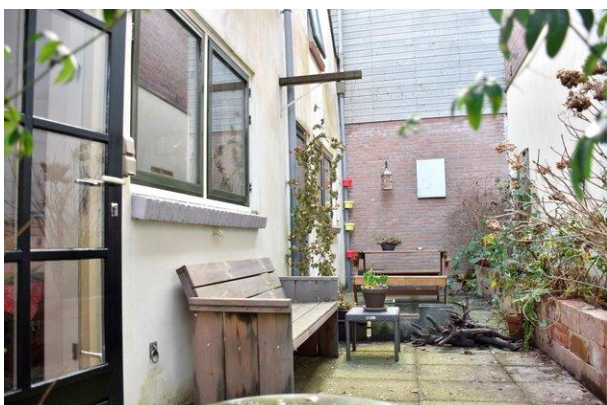
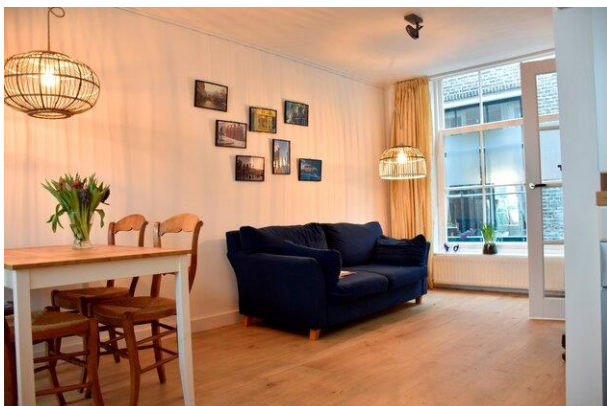
## Locatie

Looierspoort 5  
2801 LP GOUDA

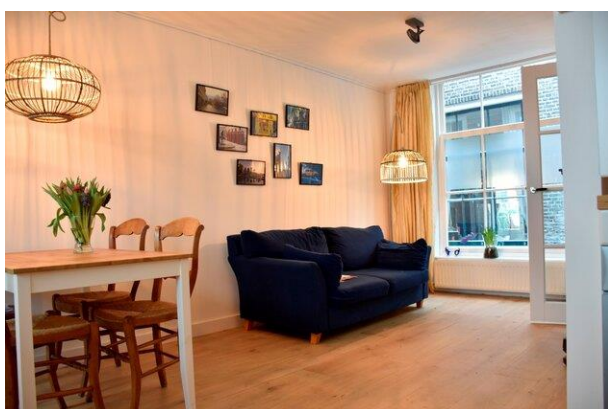




## Foto's

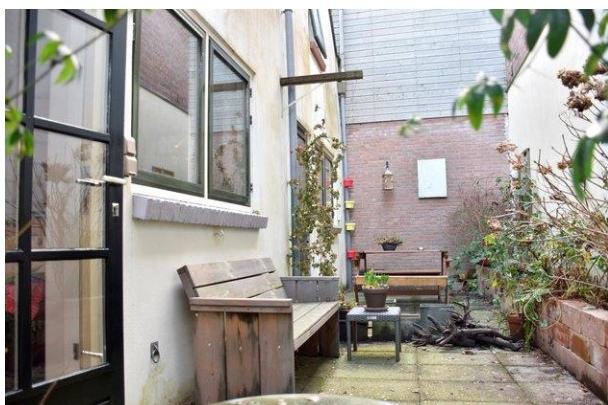


## Foto's





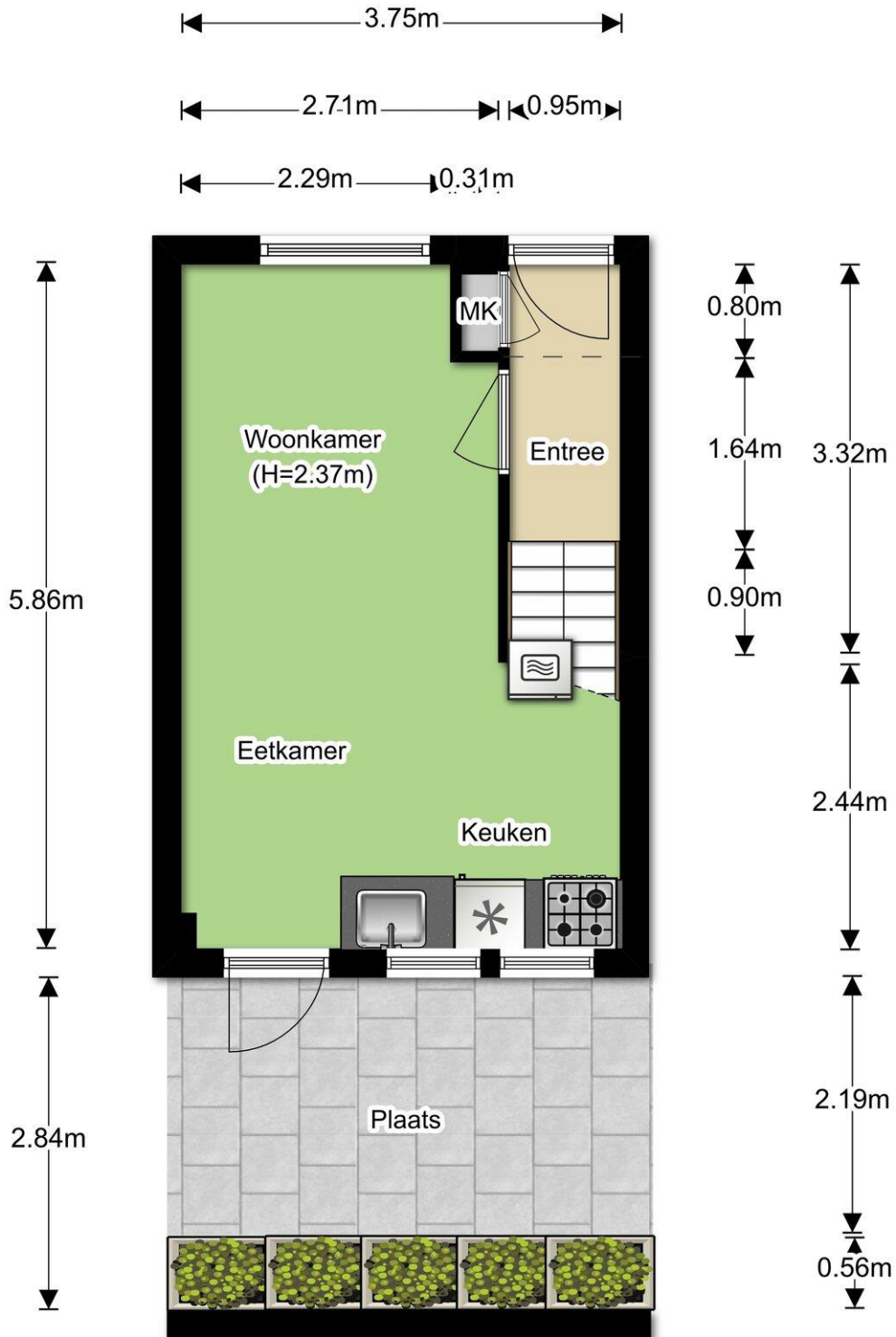
## Foto's



## Foto's

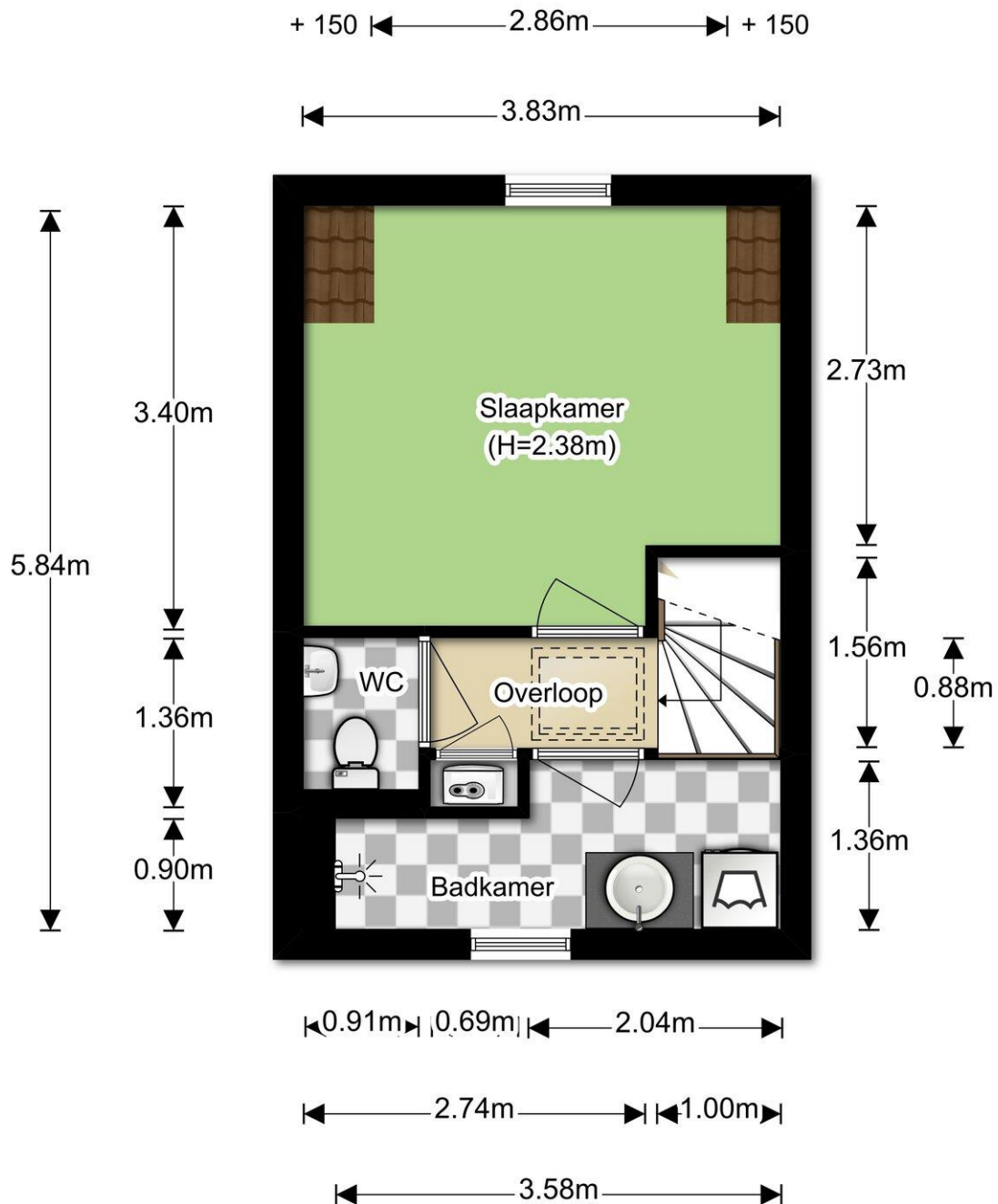


## Plattegrond





## Plattegrond



## Kadastraal plan



12345 25	Deze kaart is noordgericht Perceelnummer Huisnummer	Schaal 1:500	
—	Vastgestelde kadastrale grens	Kadastrale gemeente	
—	Voorlopige kadastrale grens	Sectie	
—	Administratieve kadastrale grens	Perceel	GOUDA B 3599
—	Bebouwing		
—	Overige topografie		
<p>Voor een eensluitend uittreksel, Apeldoorn, 8 februari 2018 De bewaarder van het kadaster en de openbare registers.</p>		<p>Aan dit uittreksel kunnen geen betrouwbare maten worden ontleend. De Dienst voor het kadaster en de openbare registers behoudt zich de intellectuele eigendomsrechten voor, waaronder het auteursrecht en het databankenrecht.</p>	

# Meetstaat



<b>OBJECT:</b>	Looierspoort 5, Gouda
<b>OPNAME DOOR:</b>	Jeroen Vermeeren
<b>OPNAME DATUM:</b>	07 februari 2018

		OPPERVLAKTE
GEBRUIKSOPPERVLAKTE PER CATEGORIE	<b>WONEN</b>	
	begane grond	22.00
	eerste etage	21.50
		43.50
	<b>OVERIGE INPANDIGE RUIMTE</b>	
	<b>GEBOUWGEBONDEN BUITENRUIMTE</b>	
	<b>EXTERNE BERGRUIMTE</b>	
	berging	3.15
	3.15	
<b>TOTALEN</b>	<b>46.65 m<sup>2</sup></b>	

Bovenstaande berekening is gemaakt conform de 'Meetinstructie Gebruiksoppervlakte woningen' en 'Meetinstructie Bruto inhoud woningen', welke is opgesteld door VNG, Vastgoedpro, VBO Makelaars, NVM en Waarderingskamer. De Meetinstructies zijn afgeleid van NEN 2580 Oppervlakten en Inhouden van Gebouwen.

De gegevens en beoordelingen welke in deze rapportage zijn opgenomen, zijn door Objekt Vastgoed Visualisatie naar beste kennis en wetenschap verzocht en zo nauw mogelijk weergegeven. Objekt Vastgoed Visualisatie is evenwel nimmer aansprakelijk voor een onjuiste en/of onvolledige rapportage, noch voor de gevolgen van, door haar in het kader van een opdracht, gemaakte fouten. Behoudens inzet of daarmee gelijk te stellen grove schuld. Elke en alle overige aansprakelijkheidsstellingen en/of schadeclaims worden door Objekt Vastgoed Visualisatie nadrukkelijk van de hand gewezen.