

€ 220.000,- k.k.

Zilverenberg 39A, 's-Hertogenbosch

€ 1.300,- kale huur ex BTW / maand



Omschrijving

Een kantoor van circa 151 m², onderdeel van een bedrijfscomplex, gelegen op bedrijventerrein "Maaspoort" te 's-Hertogenbosch. Het bedrijfscomplex beschikt over voldoende eigen parkeerplaatsen op eigen terrein en heeft een uitstekende ligging nabij de A59.

Het object is als volgt onderverdeeld:

Begane grond, trapopgang, circa 4,3 m²

1e verdieping, kantoorruimte, circa 151 m²

Indeling

Gang met meterkast, ketelruime en werkkast.

Magazijn

Grote kantoorruimte 53,1 m²

Directie spreekkamer 8,5 m²

Kantoorruime 35 m²

keuken met aanrecht, kookgelegenheid en afzuigkap

Was- kleedruimte met wastafels, damestoilet, herentoilet en douche

Bijzonderheden

Bereikbaarheid

Uitstekend gelegen nabij de op- en afritten van de "ring 's-Hertogenbosch" aan de A59 welke 1,5 Km verderop aansluit op de A2.

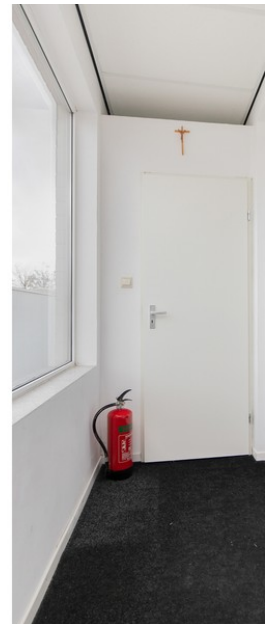
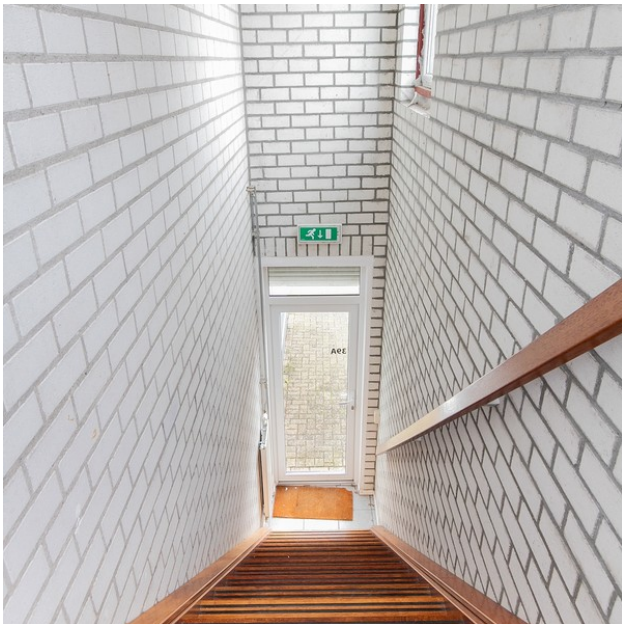
In de directe omgeving is een bushalte gesitueerd met een rechtstreekse verbinding naar het Centraal Station van 's-Hertogenbosch.

Omgevingsfactoren

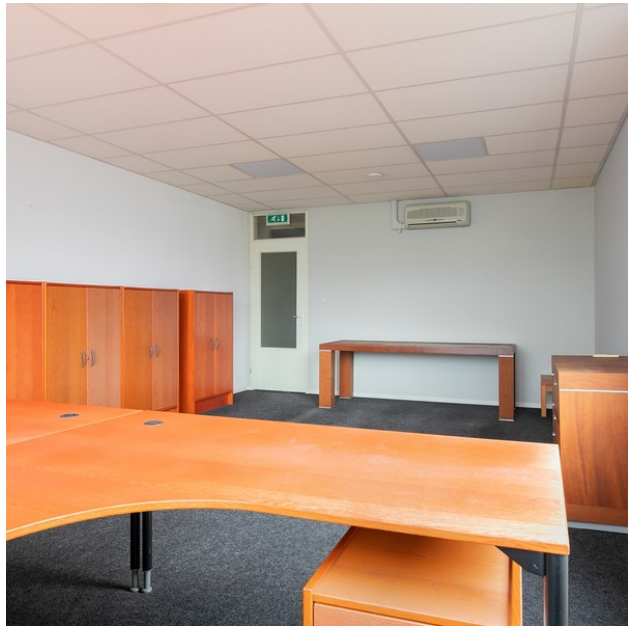
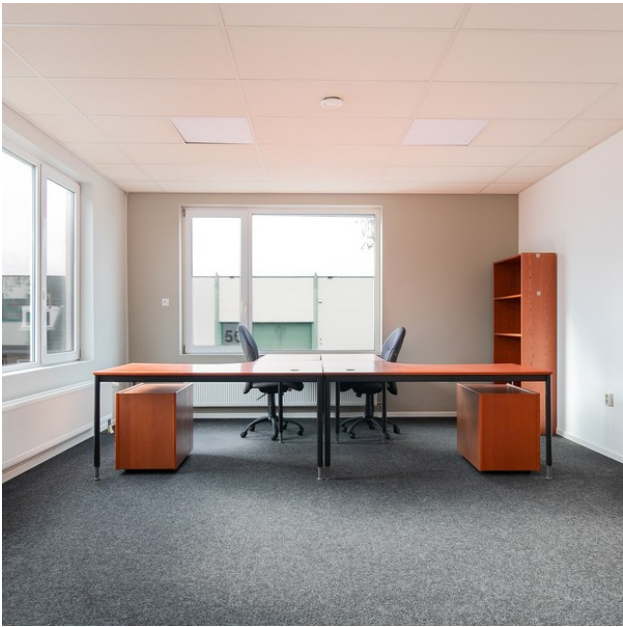
Het kantoor is gelegen op bedrijventerrein "Maaspoort". De directe omgeving wordt gekenmerkt door de aanwezigheid van transport en ambachtelijke bedrijven met onder meer groothandelsfuncties, bouwnijverheid, garagebedrijven, metaalbedrijven, kantoren en kantoorachtige bedrijvigheid.

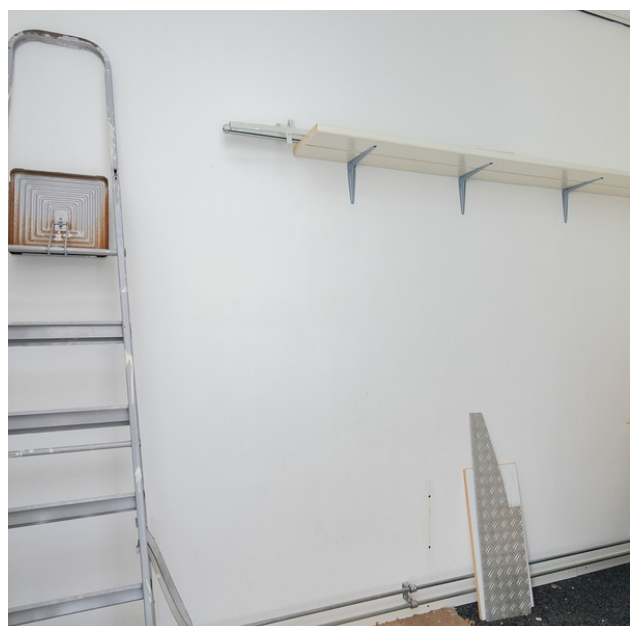
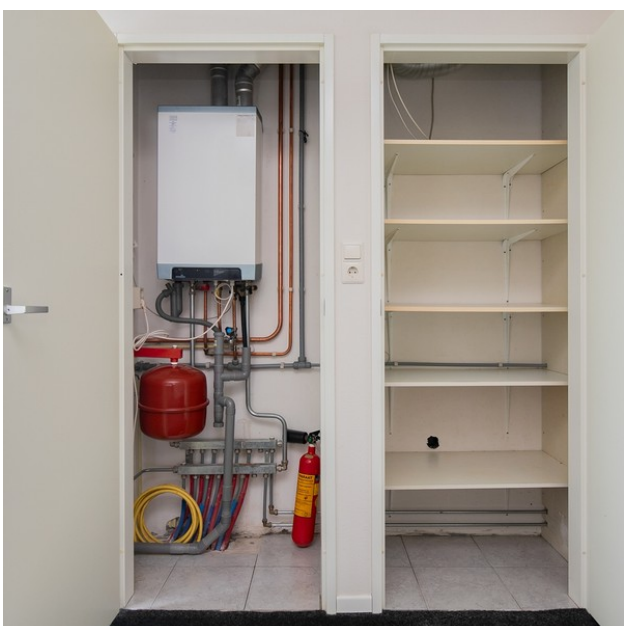
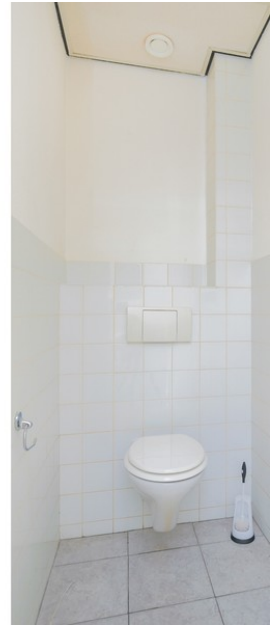
Hoewel gelegen op een bedrijventerrein ligt het kantoor op loopafstand van winkelcentrum 'Goulmy en Baarplein' in de buitenwijk 'Maaspoort'.

Foto's











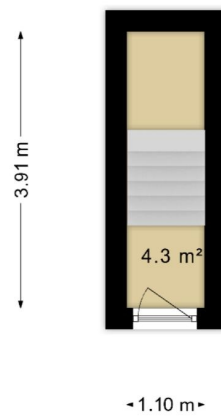


Plattegrond



Het totaal aantal vierkante meters van deze verdieping bedraagt: ca.129 vierkante meters (let op: het totaal aantal vierkante meters staat niet gelijk aan het verhuurbaar vloeroppervlak)

Plattegrond



**Het totaal aantal vierkante meters van deze verdieping bedraagt: ca.4 vierkante meters
(let op: het totaal aantal vierkante meters staat niet gelijk aan het verhuurbaar vloeroppervlak)**