



BOUWNUMMER 7 T/M 12

Wonen aan het water

Levensloopwoning is voor nu én later! Met een ruime badkamer, slaapkamer en wasruimte op de begane grond, bent u van alle gemakken voorzien. Parkeren doet u op eigen terrein en u beschikt over een berging. Bovendien is er mogelijkheid tot het creëren van extra slaapkamers, een werkkamer of atelier op de eerste verdieping.

Toekomstgericht en duurzaam wonen nabij de Blauwe Zoom

HET PLAN

Wonen voor iedereen

Nabij De Blauwe Zoom in Hardinxveld-Giessendam worden 16 woningen en 6 huurappartementen onder de naam 'Zwaluwpad' gerealiseerd. De woningen liggen, aan het einde van een rustige straat aan het water. Een prettige woonomgeving omgeving voor een breed publiek. Bovendien zijn de scholen, een kinderdagverblijf en het treinstation dichtbij!

In de ontwikkeling is veel aandacht besteed om een aantrekkelijk en duurzaam woongebied te creëren, omringt door water en groen. Met de verschillende woningtypes die stuk voor stuk energiezuinig en toekomstbestendig zijn, hebben wij een gevarieerd aanbod en is er voor ieder wat wils!

Meer weten?



Eline Christra

Makelaar & Nieuwbouwspecialist

06 451 335 13

eline@alblasserwaard.nl

Makelaar



0184 670 733
www.alblasserwaard.nl

Ontwikkeling & realisatie



0184 413 103
www.blokland-bouwpartners.nl

Ontwerp



0184 651 845
www.padttenpartners.nl



zwaluwpad



TYPE SVALAN

6 Levensloopwoningen

in Hardinxveld-Giessendam

wonenaanhetzwaluwpad.nl

LEVENSLIOPWONINGEN

Plattegronden

Woningdetails

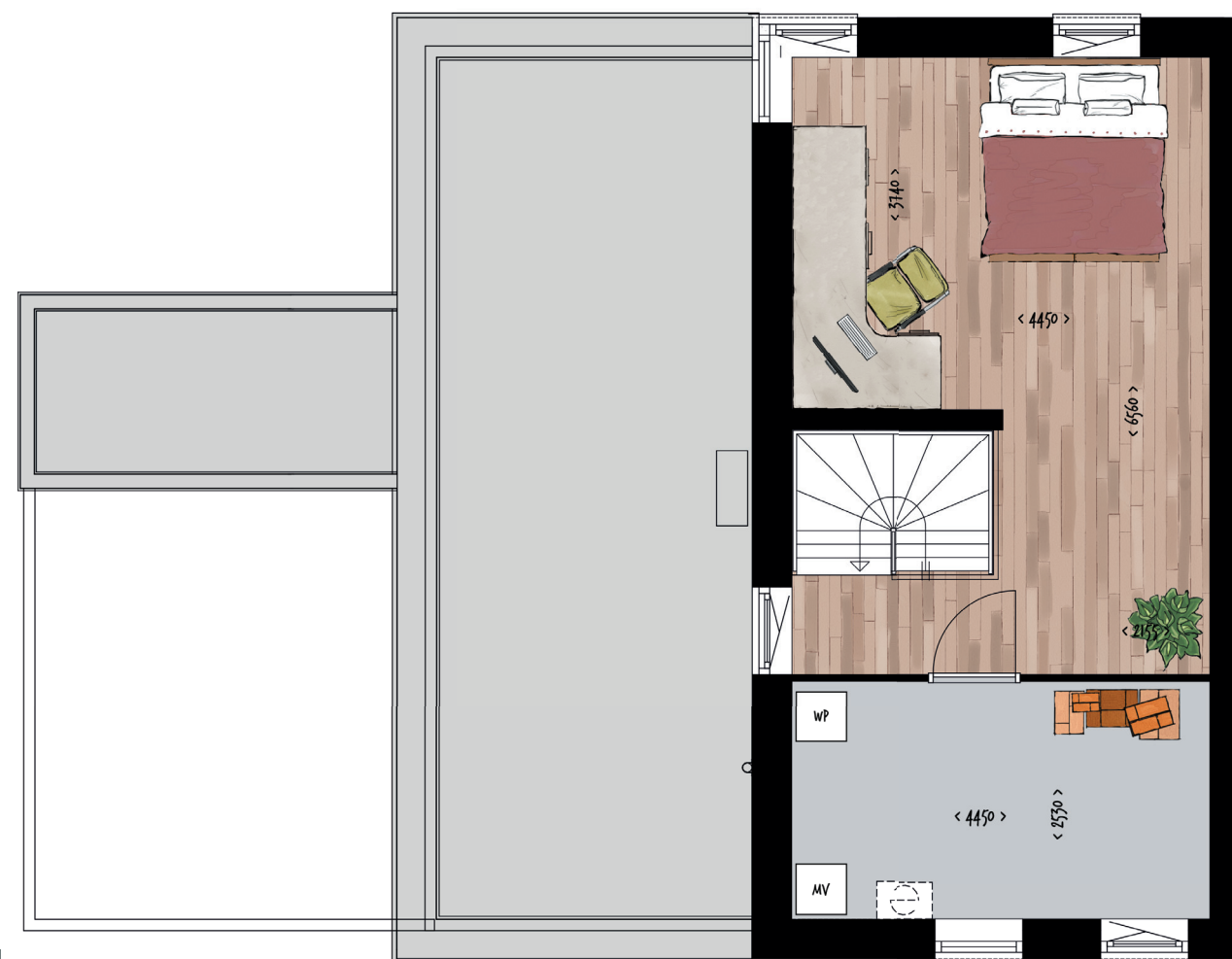
De levensloopwoningen hebben een gebruiksoppervlakte van ca. 117 m². De woningen zijn ca. 8 meter breed. De percelen zijn ca. 137 m² met een berging en een unieke buitenruimte aan het water. De woningen zijn gasloos en standaard voorzien van warmtepomp, zonnepanelen en comfortabele vloerverwarming. Inclusief sanitair en tegelwerk, exclusief keuken.



BEGANE GROND

Comfortabel wonen voor nu én later!

Het is mogelijk om binnen het project Zwaluwpad uw woning aan te passen naar uw woonwensen. Indelingswijzigingen en/of uitbreidingen behoren tot de opties. Volop mogelijkheden om van het huis uw 'thuis' te maken.



EERSTE VERDIEPING



Specificaties



Gebruiksoppervlakte

Ca. 117 m²



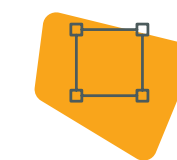
Binnenmaat

Ca. 8,2 m



Badkamer en slaapkamer

Op begane grond



Perceel

Vanaf ca. 137 m²



Tuin

Aan het water



Parkeren

Op eigen terrein

* Tekeningen niet op schaal en kunnen geen rechten aan ontleend worden. De getoonde tekeningen zijn op basis van bouwnummer 7, 9, 11.

